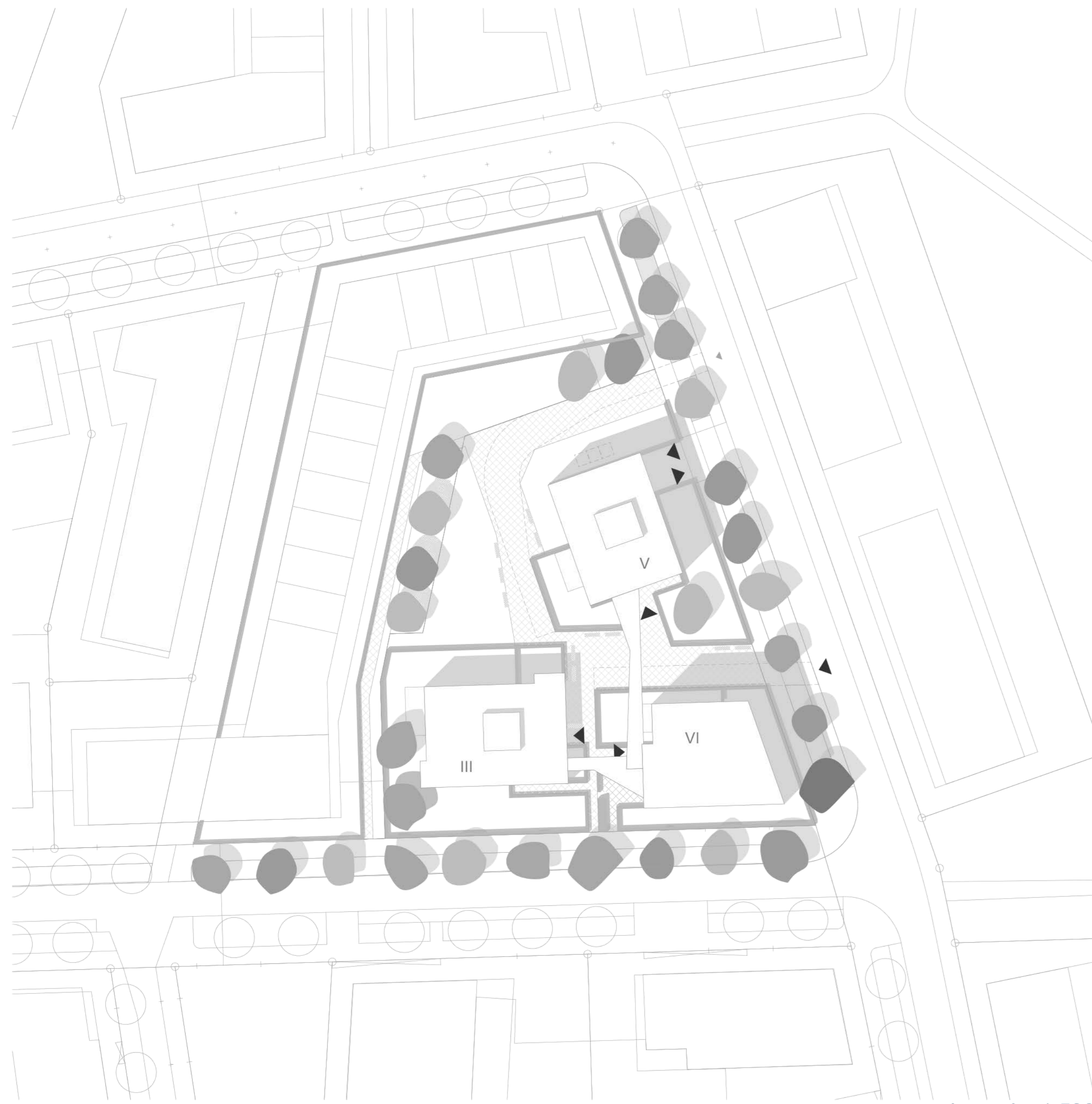


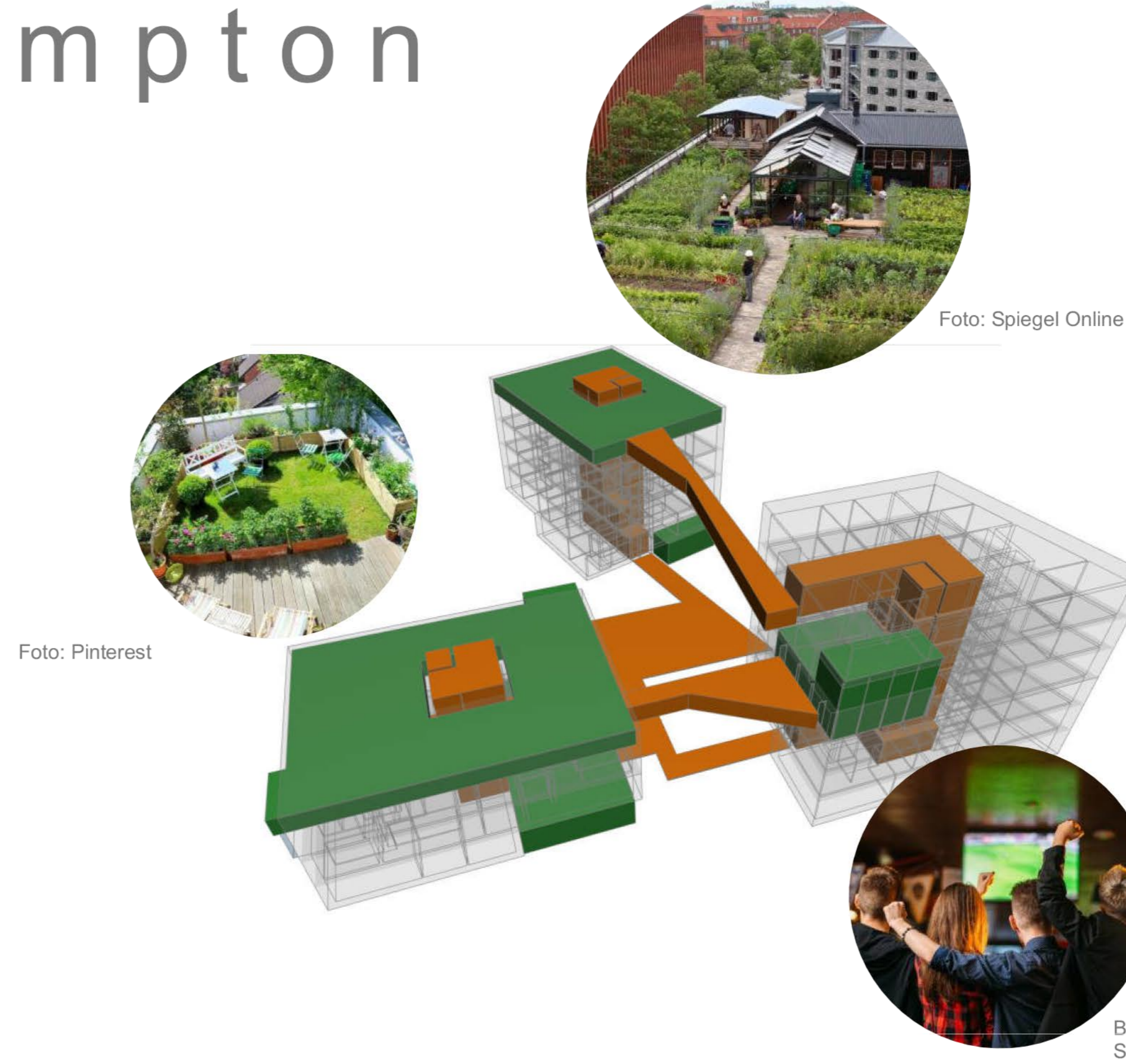
Wettbewerb Freihampton

567794

3 Häuser für die Kooperative Grossstadt



Lageplan 1:500



- Gemeinschaftsnutzungen
- Verkehr/Erschließungswege/Verbindungen
- Privatbereiche

Erschließungsschemata



Perspektive

Erschließung wird zu Erlebnis.

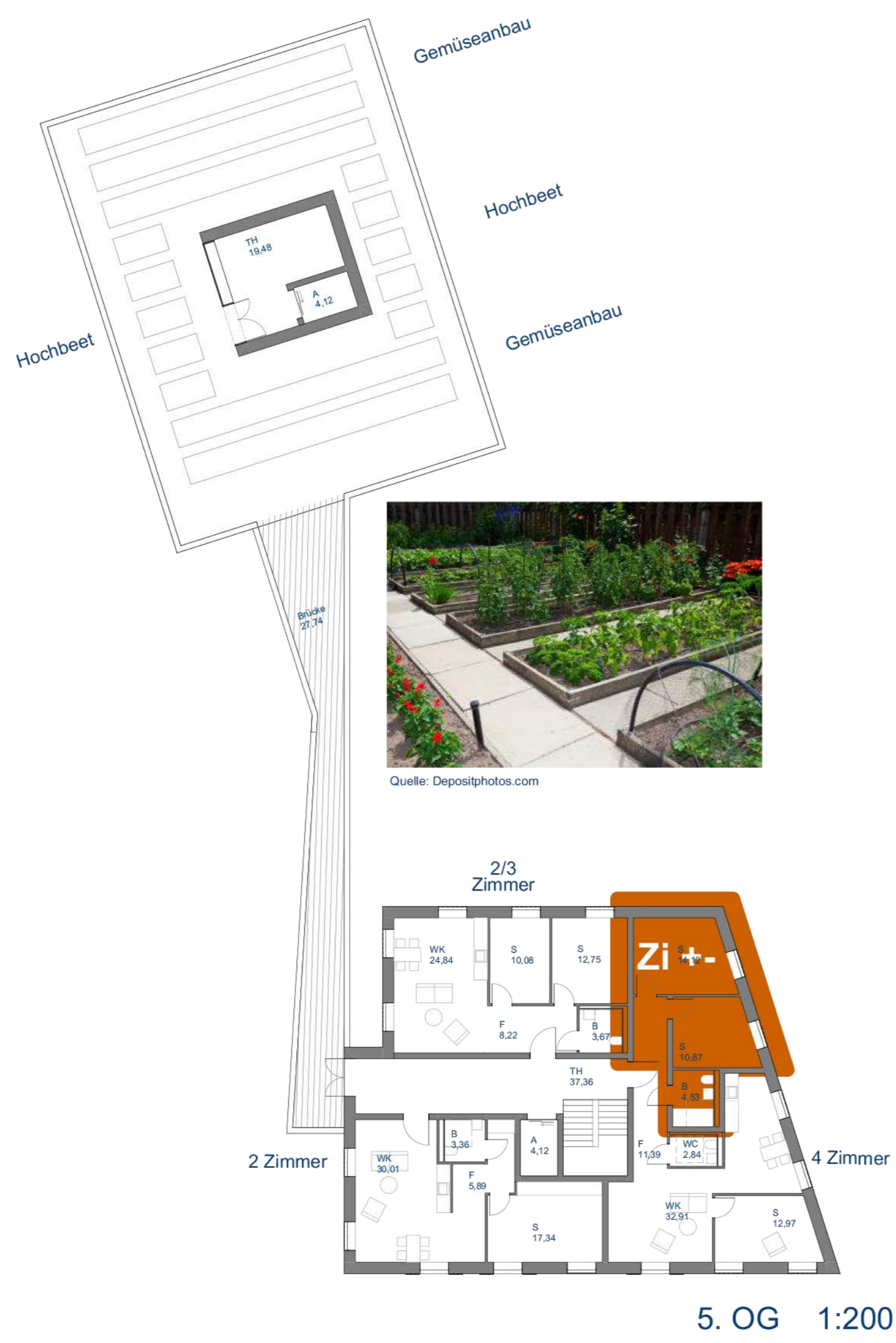
Die Erschließungskerne der Gebäude sind Teile eines Kreislaufs. Die gemeinschaftsräume sind da angeschlossen, die Verbindungen wohl Vertikal und horizontal. Die Haupteingänge der Gebäude sind zu einem Zentraler Treffpunkt im Hof orientiert, der zu Startpunkt in den Erschließungskreislauf dient. Die Gemeinschaftsräume sind nebst den Wohnungen, die "Ereignisse" entlang des Kreises. Das Eckgebäude enthält den Gemeinschaftsraum und den Waschsalon im 3. OG. Die Brücke verbindet diesen unmittelbar und barrierefrei mit dem Dachgarten, somit entsteht den Zentralen Bereich des Gemeinschaftslebens, dessen "Wohnzimmer", mit Blick in den Alpen. Eine zweite Brücke schließt den Erschließungskreis. Das Dach des nördlichen Gebäude wird zum Teil als Gemüsegarten zur Selbstversorgung. Der Verzicht auf privaten Balkone ermöglicht die Entwicklung der Brücken zur gemeinsamen Nutzung. Diese bieten den Bewohner leichte Verbindungen aber auch neue Blickwinkel über eigenen Viertel. Dies soll zur Aneignung des Raums führen und Gefühle der Zugehörigkeit wecken.

Die Fassade ist eine nicht tragende Holzkonstruktion und Vorhangsfassade aus Zementfaserplatten, zum Skelettbau des Tragwerks geänkert. Vorfertigungsmöglichkeiten können untersucht werden. Dies würde kontrollierte Ausführung der Bauteile, verbesserte Kontrolle der Wärmebrücken, reduzierte Baustellenzeiten bieten.

Holzbau eignet sich für die Brücken zwischen den Gebäude. Die Holzfensterläden sind als generationen-lang geprüfte Sonnenschutz Lösung sowohl als Ikone der Gemütlichkeit angedacht.

Durch die Kernerschließung entsteht eine "Dunkelzone" die sich zur Platzierung der Bäder eignet. Alle Sanitärräume sowie die Küche gleicher Wohnung sind möglichst dem gleichen Strang angeschlossen.

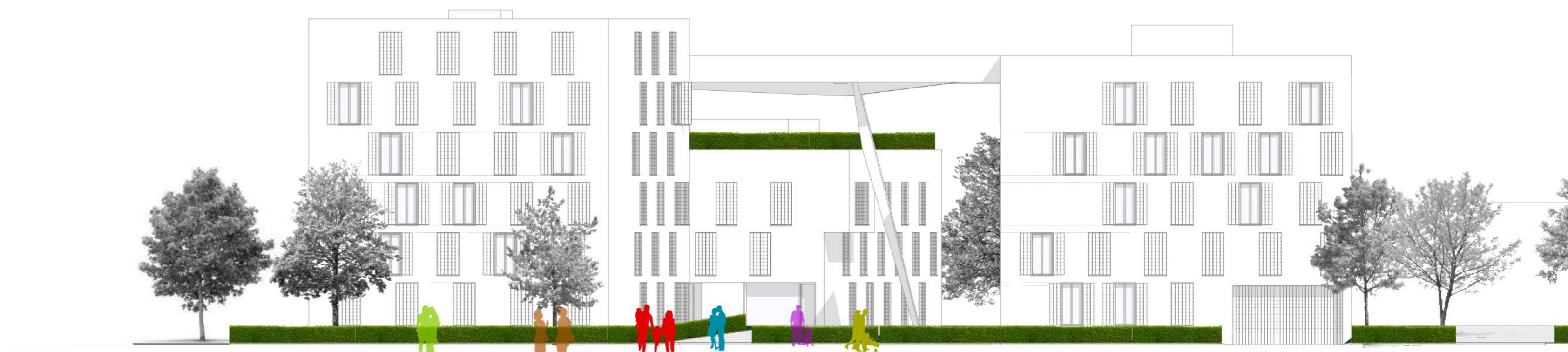
Die Flexi Bausteine Zimmer+ sind so organisiert, dass durch deren mögliche Trennung keine ausschließlich Norden orientierte Einheiten entstehen. Es wird vorgeschlagen, an gewissen stragischen Stellen, bereits vom Erstbezug wände mit erhöhten Schallschutzeigenschaften installiert zu werden. Die spätere trennung der größeren Wohnungen kann somit mit minimalem Aufwand erfolgen.



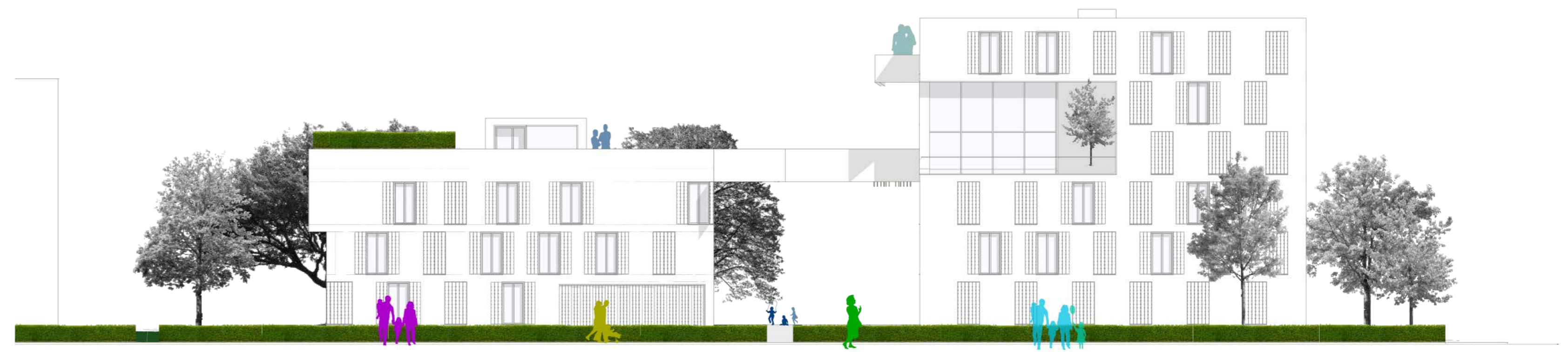
5. OG 1:200



3. OG 1:200



Ansicht Ost 1:200



Ansicht Süd 1:200



EG 1:200

Wettbewerb Freihampton

567794

3 Häuser für die Kooperative Grosstadt



Teil Ansicht Süd 1:50

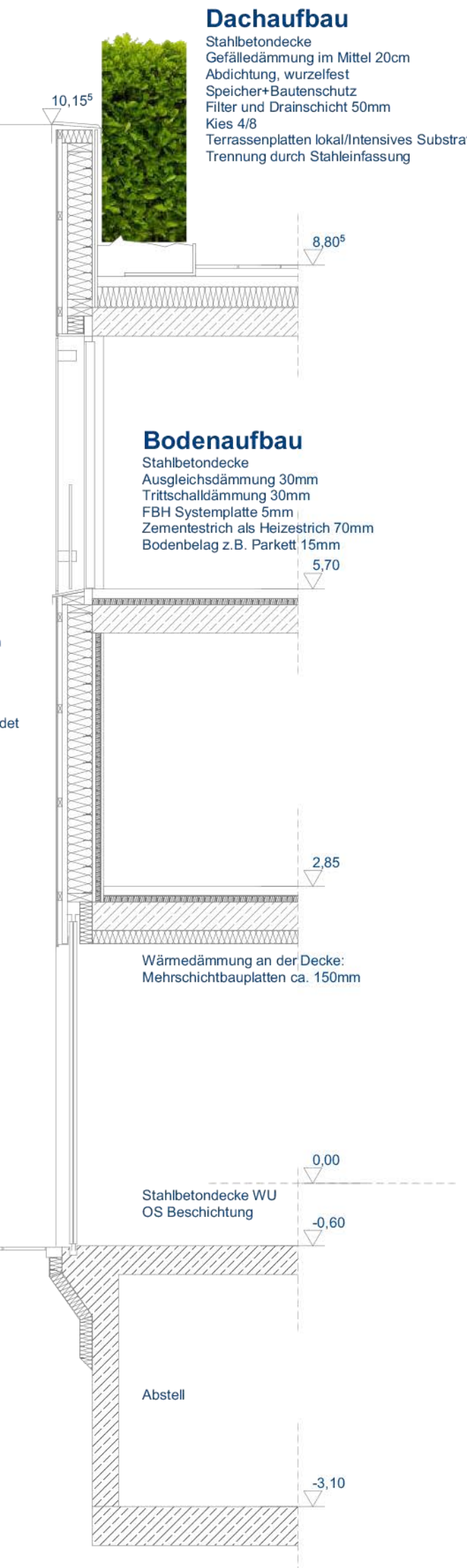
Fensterläden
Holzläden nach Gestaltung
Beschläge an der Laibung

Absturzsicherung
Eckstahlgewebe
Eckstreifen 20x20mm
Seitlich befestigt

Wandaufbau:
Fassadenputz, z. B. Faserzement 8mm
Unterputz, Hohlraum 50mm
Fassadenputz
GF/GF Platte 15mm
Ständer z. B. 60x20mm, an 425mm/
MFA Dämmung 240mm
OSB3 Platte 15mm, als Dampfbremse ausgebildet

Vorstütze anteilhaft als
Installationsebene
CW Profile 50mm
Dämmung 40mm
Gipskartonplatte 2x12,5mm

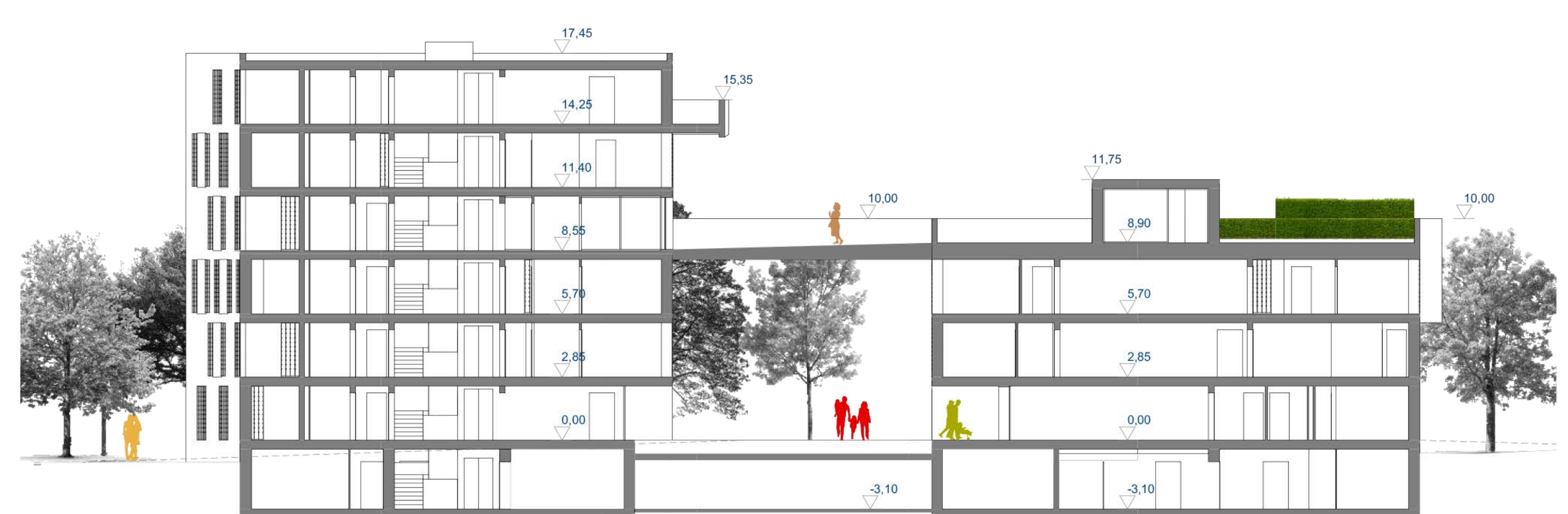
Schiebeelemente aus Holz
Element ca 90cm Breite



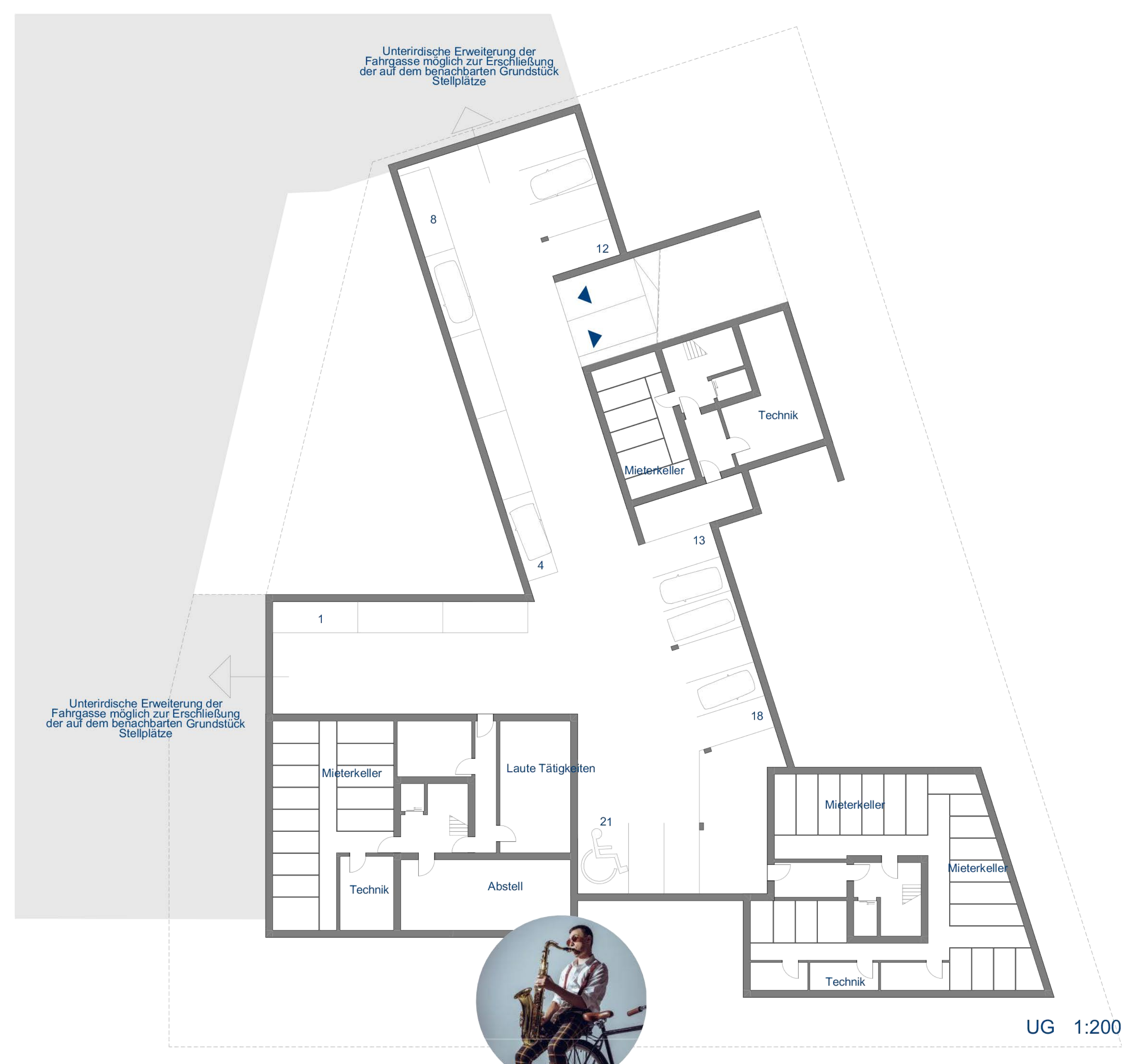
Schnittdetail 1:50



3. OG 1:100



Schnitt A-A 1:200



UG 1:200

Dachaufbau
Stahlbetondecke
Gefälledämmung im Mittel 20cm
Abdichtung, wurzelfest
Speicher-Badenschutz
Faser und Drainschicht 50mm
Keim 4/5
Terrassensplanken qualifizierte Substrat min. 30cm
Trennung durch Stahlführung

Bodenaufbau
Stahlbetondecke
Ausgleichsschicht 30mm
Trittschalldämmung 30mm
FFB Systemplatte 50mm
Zementestrich als Heizestrich 70mm
Bodenbelag z. B. Parkett 15mm

Wärmedämmung an der Decke:
Mehrschichtbauplatten ca. 150mm



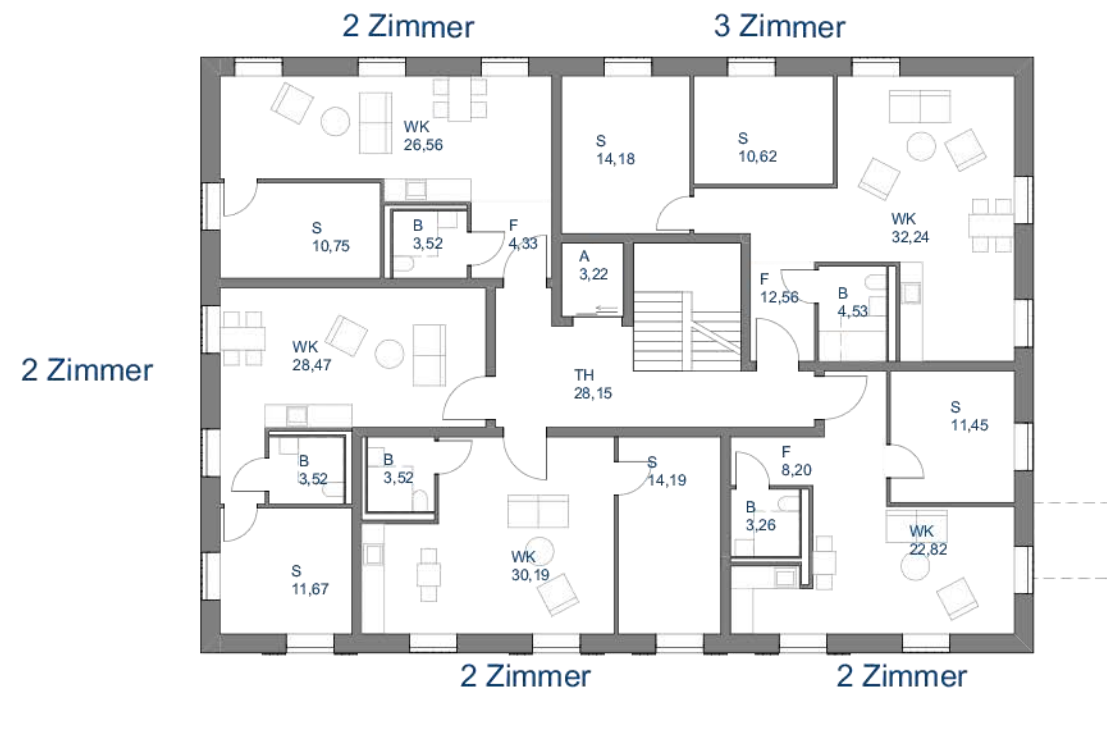
4. OG 1:200



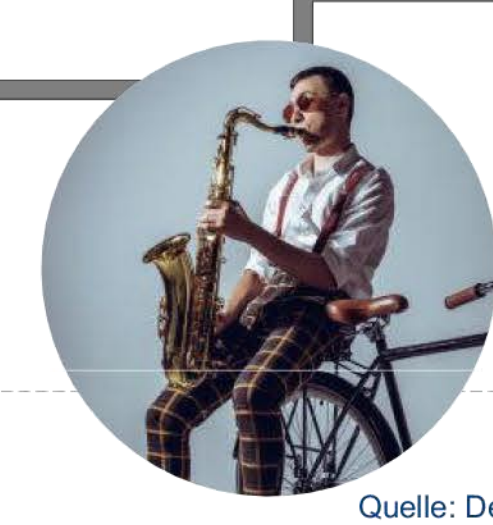
2. OG 1:200

Wohnungsbilanzierung

	Wohnfl.	Wohnfl. mit Balk.	Wohnfl. am Eck	
1 Zylinder	1,00	1,00	1,00	5
2 Zylinder	1,00	1,00	1,00	7
3 Zylinder	1,00	1,00	1,00	10
4 Zylinder	1,00	1,00	1,00	1
5 Zylinder	1,00	1,00	1,00	5
6 Zylinder	1,00	1,00	1,00	10
7 Zylinder	1,00	1,00	1,00	3
8 Zylinder	1,00	1,00	1,00	1
Gesamt	8,00	8,00	8,00	42



1. OG 1:200



Quelle: Depositphotos.com