

FREIHAMPTON

Baugenossenschaft KOOPERATIVE GROSSSTADT

Wohnen in der Kooperative Grossstadt heisst, gleichermaßen gemeinschaftlichen und privaten Raum unterschiedlicher Art zu finden.

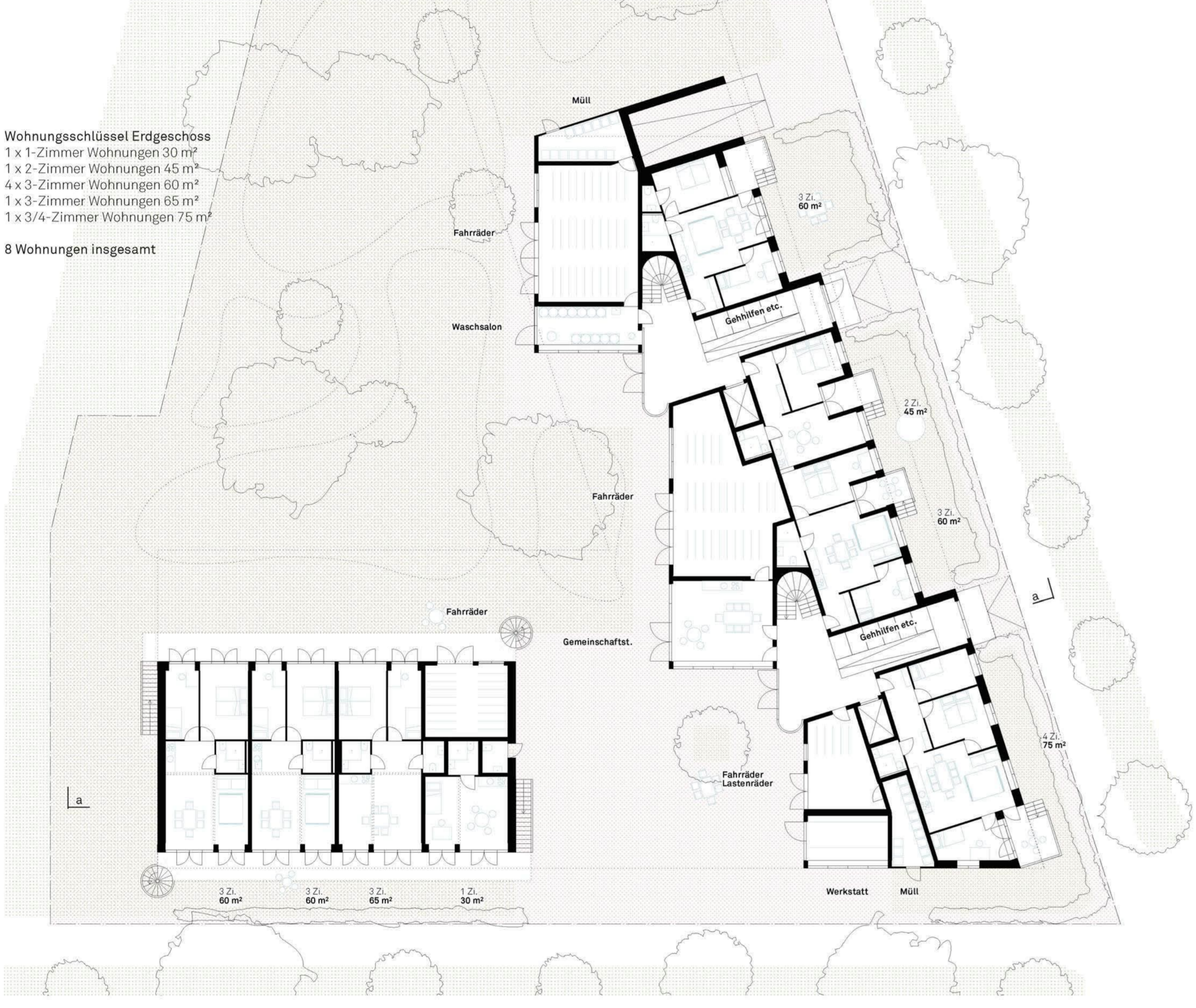
Der Entwurf setzt dem großen Garten im Inneren des Grundstückes einen kleinen, der Straße zugewandten Platz entgegen. Gemeinschaftliche Nutzungen im Erdgeschoss wenden sich diesen Außenräumen zu.

Auch das Ensemble der Baukörper setzt sich aus zwei gegensätzlichen Gebäuden zusammen-einem langen Baukörper mit Ost-West Ausrichtung und einer Nord-Süd ausgerichteten, niedrigen Halle.

In der Halle bilden großzügige Erschliessungsterrassen einen geteilten Außenraum. Die 2-geschossige Aufenthaltsräume an der Erschliessung und bieten Platz für den nachbarlichen Austausch im langen Gebäude.

Die gemeinschaftlichen Räume sind - wie die Schalträme - gleichermaßen vom Erschliessungskern wie auch von den anliegenden Wohnungen direkt erreichbar. Eine Vielzahl von dynamischen Entwicklung der Wohnungsbelegung ist so möglich.

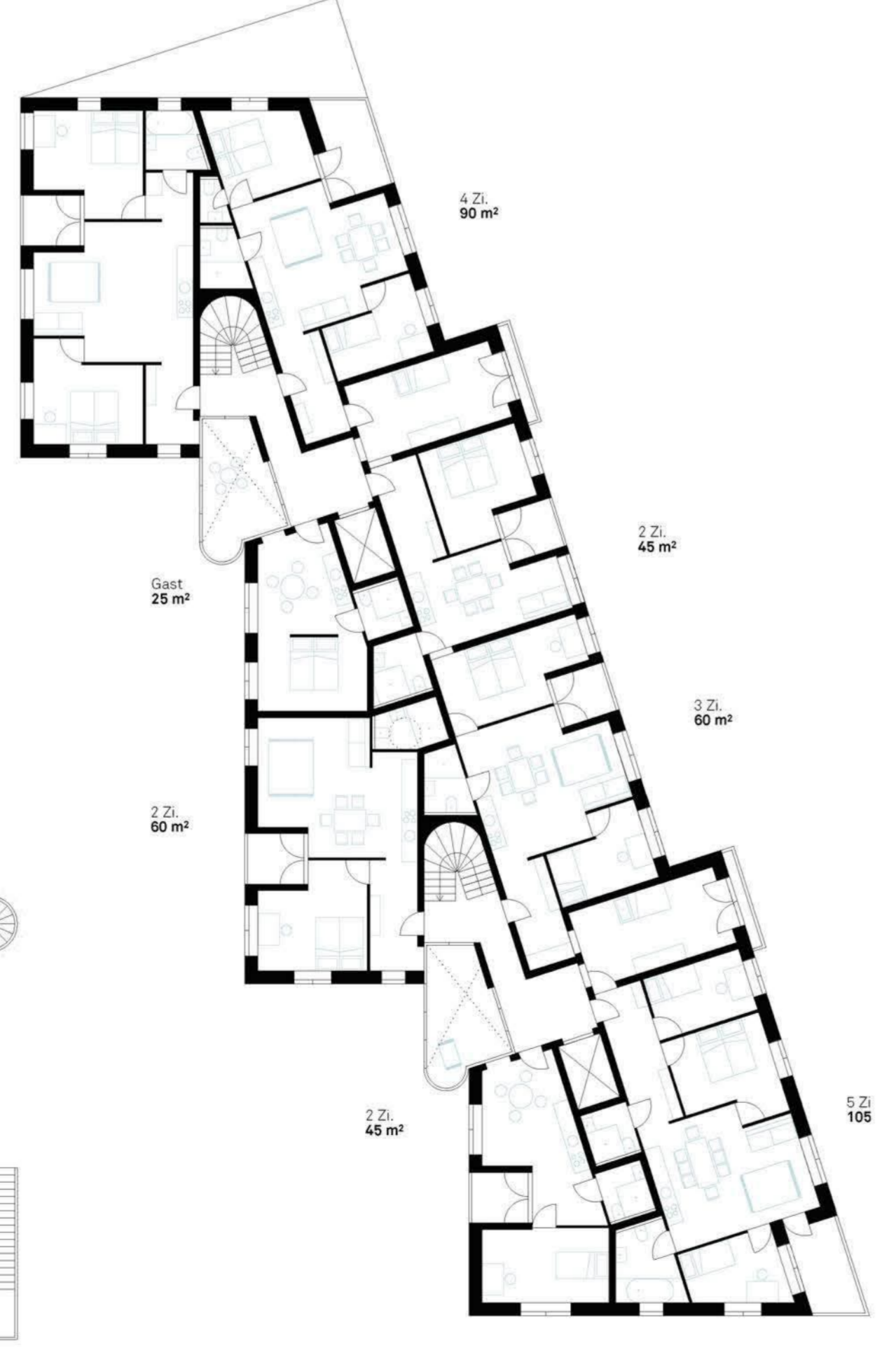
Isometrie Erschließung mit Gemeinschaftsräumen



Grundriss EG - M 1:200

Wohnungsschlüssel 2.Obergeschoss
 1 x 1-Zimmer Wohnungen 25 m² (Gast)
 2 x 2-Zimmer Wohnungen 45 m²
 1 x 2-Zimmer Wohnungen 60 m²
 1 x 3-Zimmer Wohnungen 60 m²
 1 x 3-Zimmer Wohnungen 75 m²
 1 x 4-Zimmer Wohnungen 90 m²
 1 x 5-Zimmer Wohnungen 105 m²

7 Wohnungen insgesamt

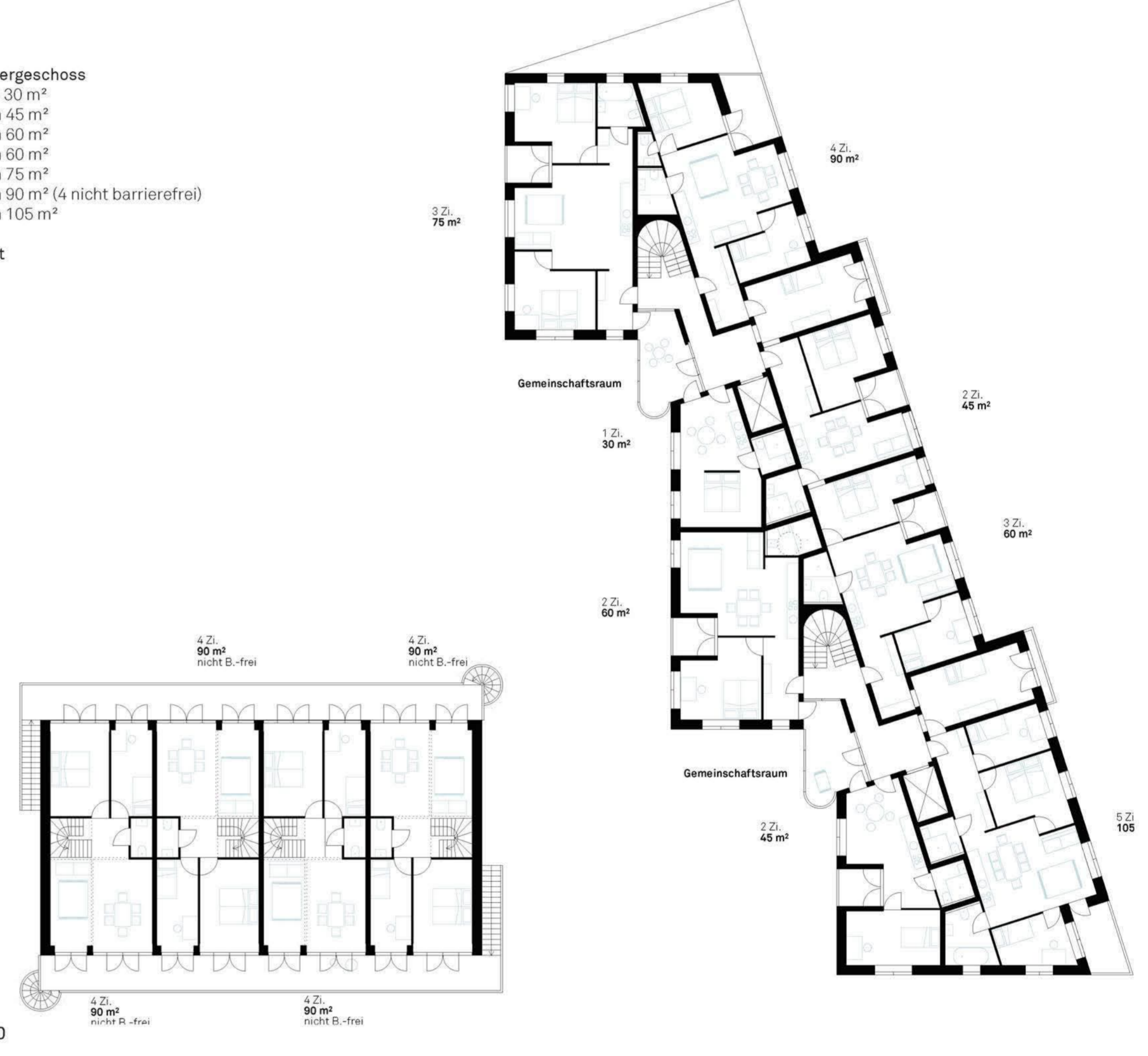


Grundriss 2.OG - M 1:200

Wohnungsschlüssel 1.Obergeschoss
 1 x 1-Zimmer Wohnungen 30 m²
 2 x 2-Zimmer Wohnungen 45 m²
 1 x 2-Zimmer Wohnungen 60 m²
 1 x 3-Zimmer Wohnungen 60 m²
 1 x 3-Zimmer Wohnungen 75 m²
 5 x 4-Zimmer Wohnungen 90 m² (4 nicht barrierefrei)
 1 x 5-Zimmer Wohnungen 105 m²

12 Wohnungen insgesamt

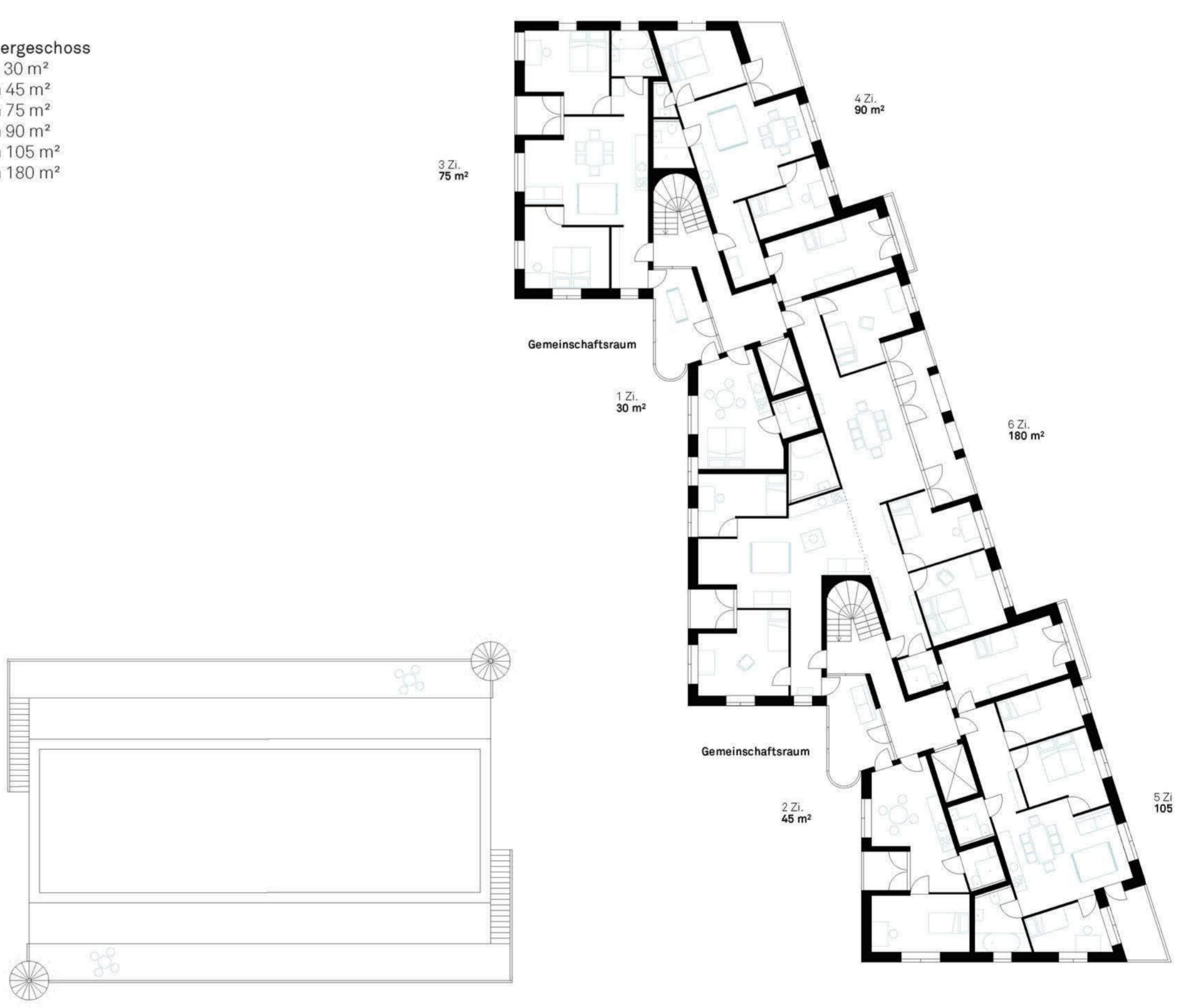
Grundriss 1.OG - M 1:200



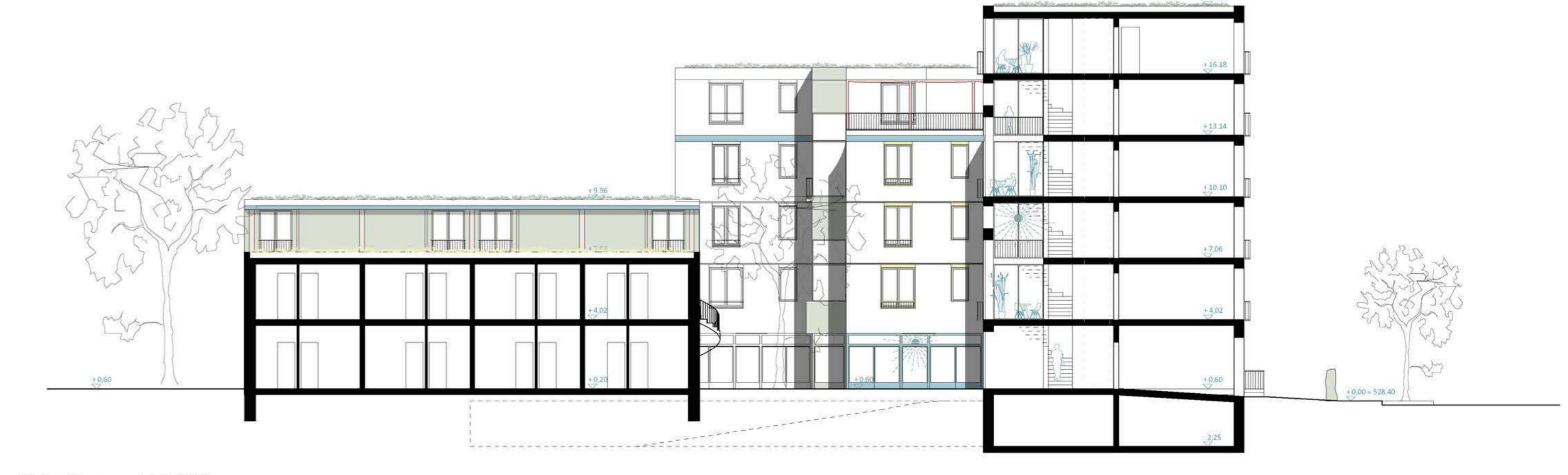
Wohnungsschlüssel 3.Obergeschoss
 1 x 1-Zimmer Wohnungen 30 m²
 1 x 2-Zimmer Wohnungen 45 m²
 1 x 3-Zimmer Wohnungen 75 m²
 1 x 4-Zimmer Wohnungen 90 m²
 1 x 5-Zimmer Wohnungen 105 m²
 1 x 5-Zimmer Wohnungen 180 m²

6 Wohnungen insgesamt

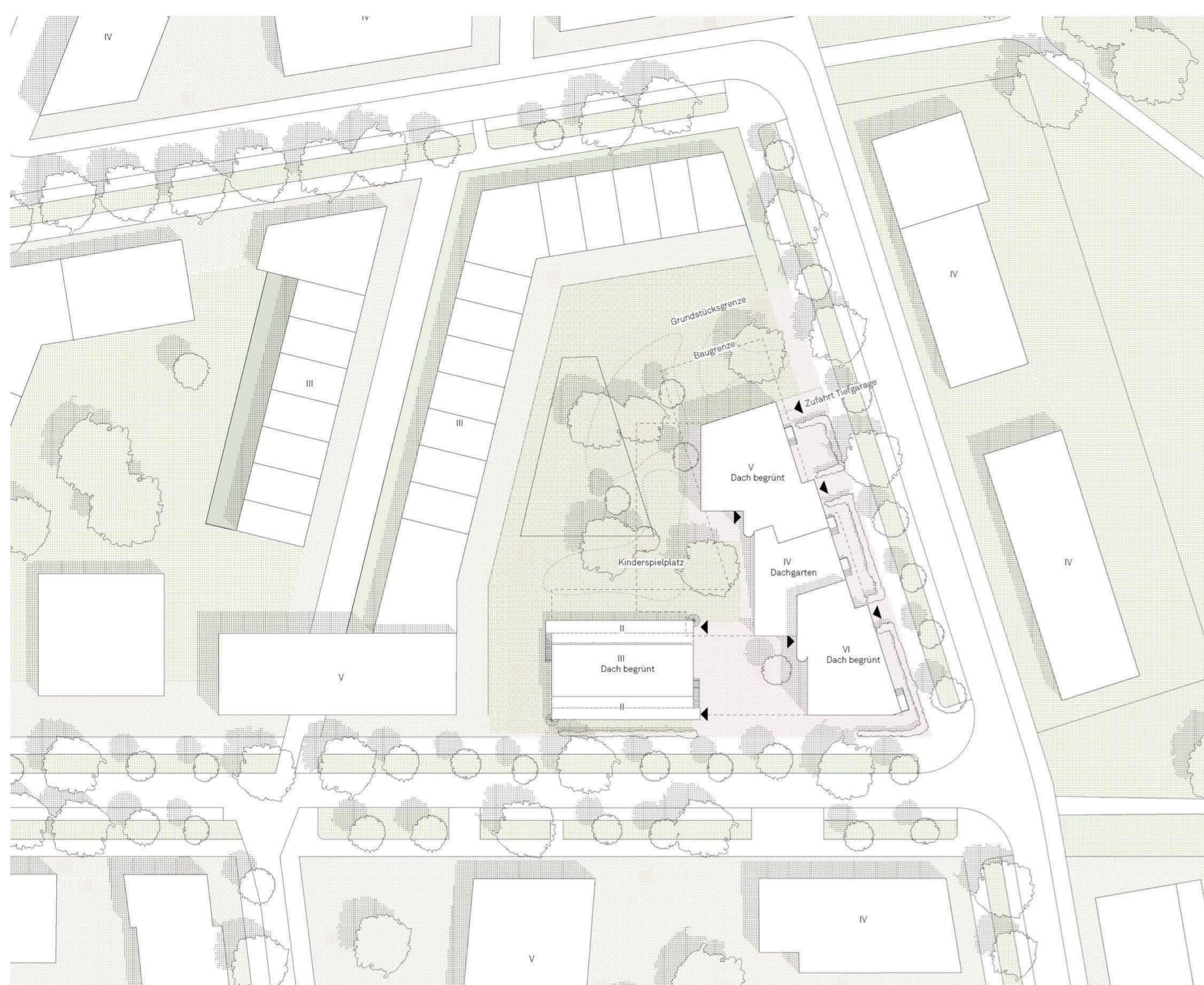
Grundriss 3.OG - M 1:200



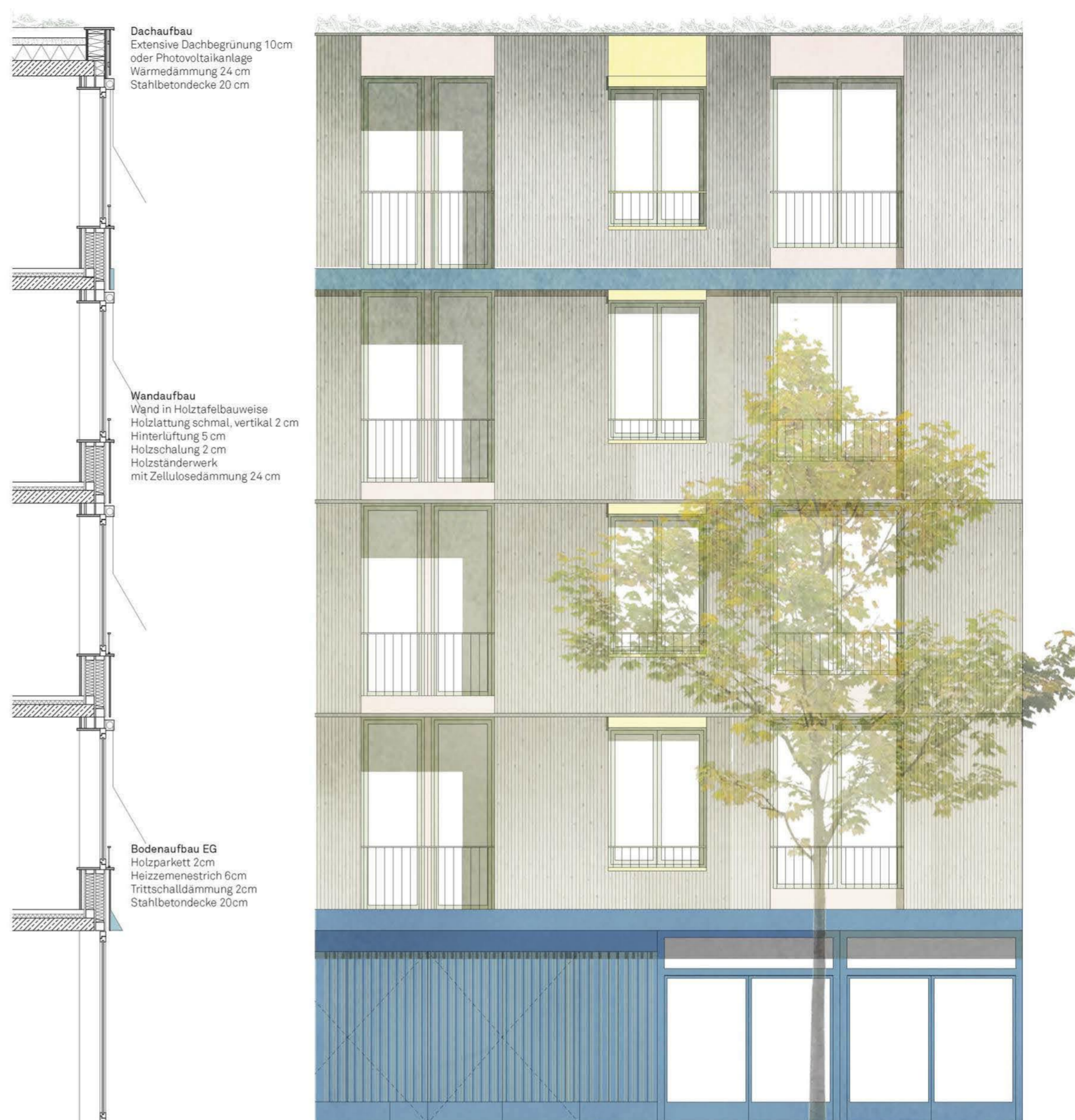
Ansicht Süd - M 1:200



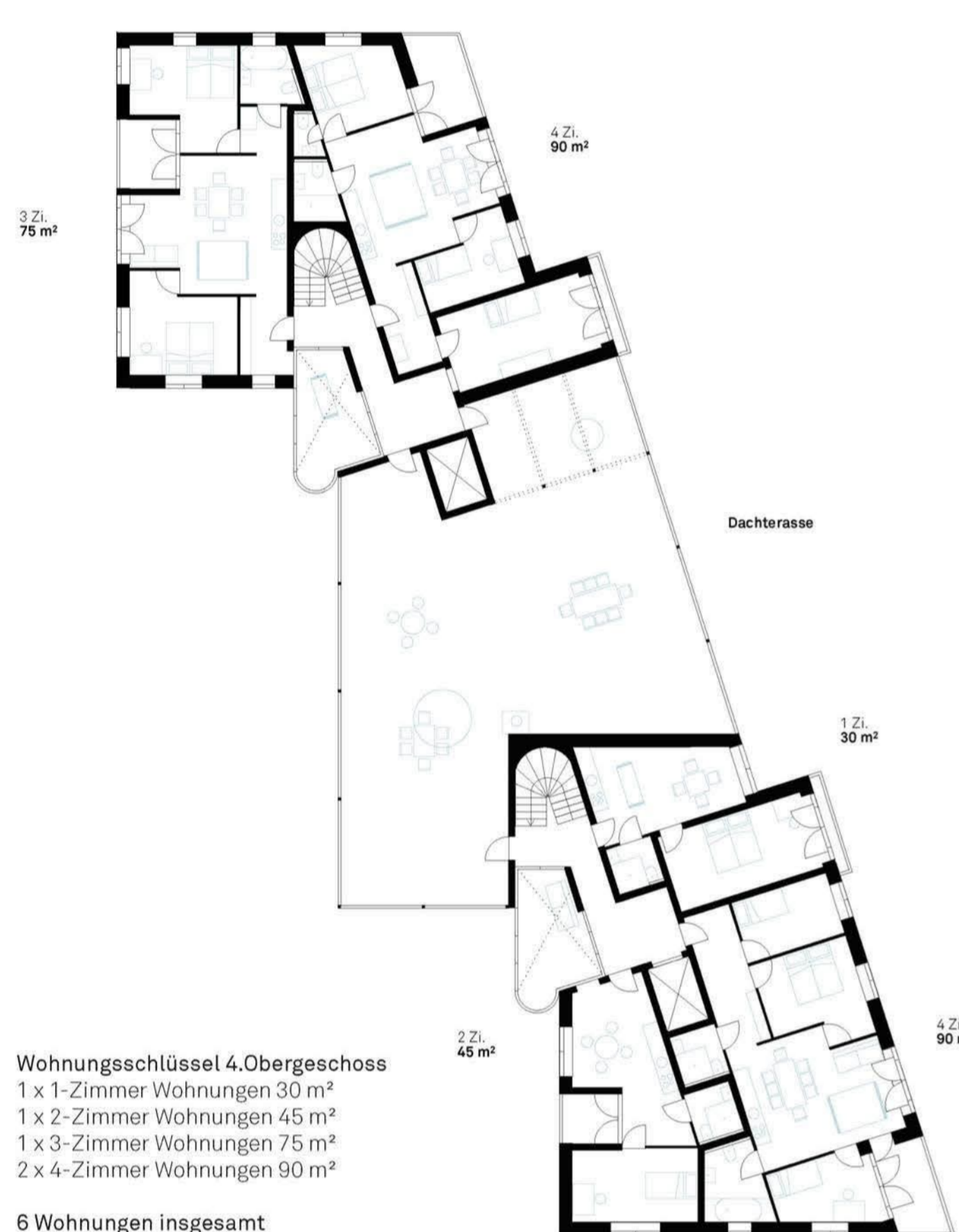
Schnitt a-a - M 1:200



Lageplan - M 1:500

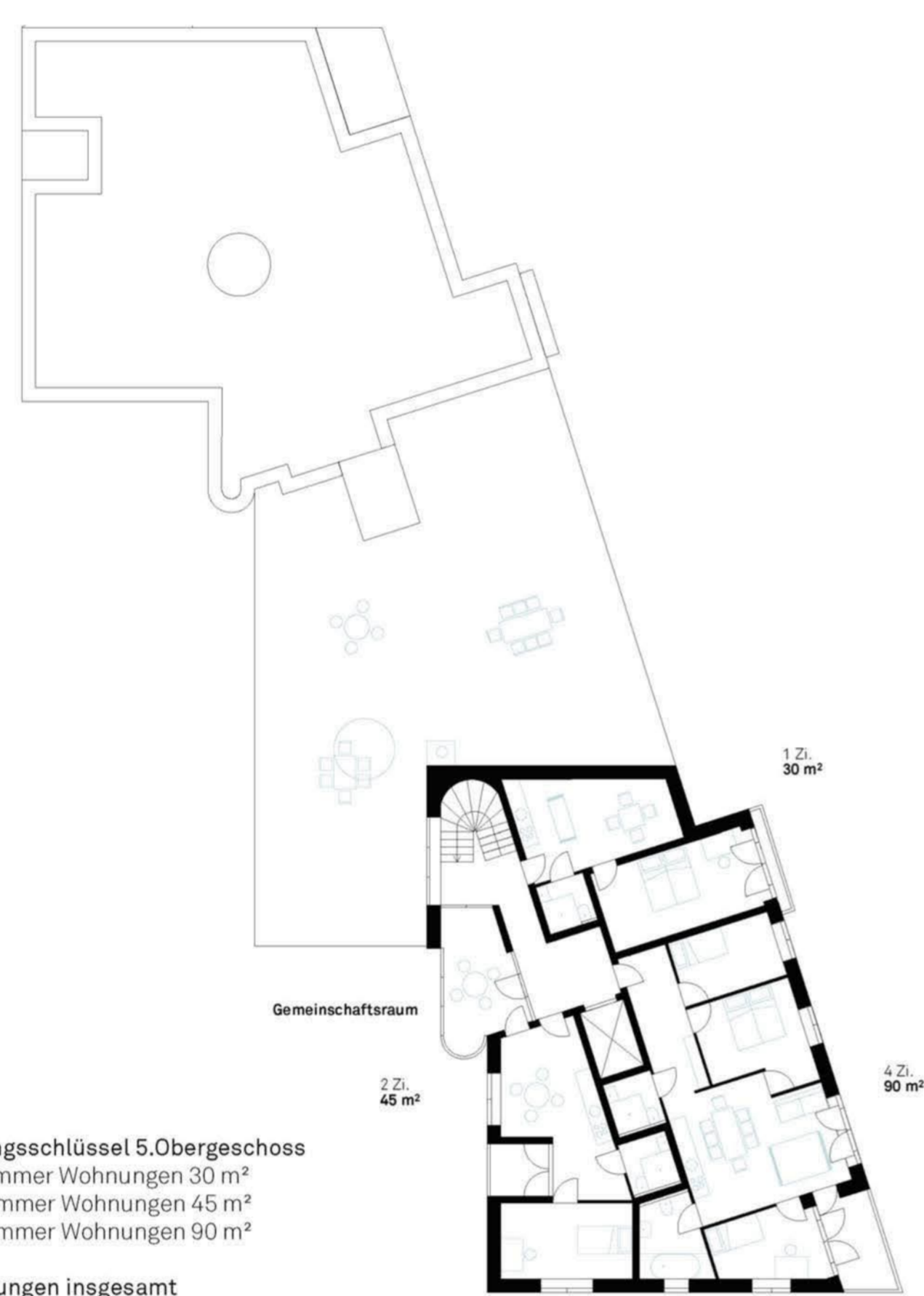


Detailschnitt- und Ansicht - M 1:50



Wohnungsschlüssel 4. Obergeschoss
 1 x 1-Zimmer Wohnungen 30 m²
 1 x 2-Zimmer Wohnungen 45 m²
 1 x 3-Zimmer Wohnungen 75 m²
 2 x 4-Zimmer Wohnungen 90 m²
 6 Wohnungen insgesamt

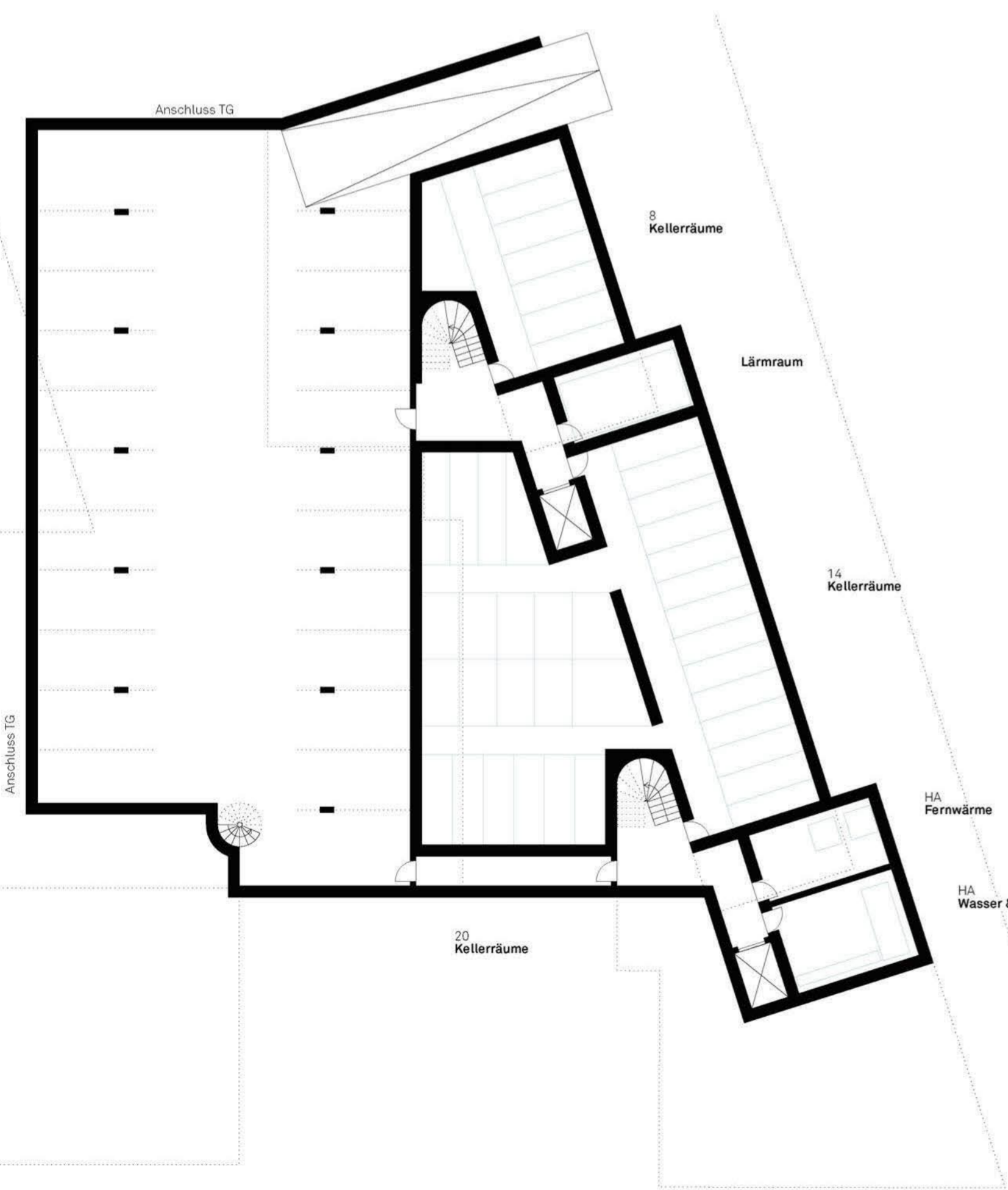
Grundriss 4.OG - M 1:200



Wohnungsschlüssel 5. Obergeschoss
 1 x 1-Zimmer Wohnungen 30 m²
 1 x 2-Zimmer Wohnungen 45 m²
 1 x 4-Zimmer Wohnungen 90 m²
 3 Wohnungen insgesamt

Grundriss 5.OG - M 1:200

- Wohnungsschlüssel Gesamt**
- 1 x 1-Zimmer Wohnungen 25 m² (Gast)
 - 5 x 1-Zimmer Wohnungen 30 m²
 - 8 x 2-Zimmer Wohnungen 45 m²
 - 2 x 2-Zimmer Wohnungen 60 m²
 - 6 x 3-Zimmer Wohnungen 60 m²
 - 1 x 3-Zimmer Wohnungen 65 m²
 - 4 x 3-Zimmer Wohnungen 75 m²
 - 1 x 3/4-Zimmer Wohnungen 75 m²
 - 10 x 4-Zimmer Wohnungen 90 m² (4 nicht barrierefrei)
 - 3 x 5-Zimmer Wohnungen 105 m²
 - 1 x 5-Zimmer Wohnungen 180 m²
- 41 Wohnungen insgesamt**



Grundriss TG - M 1:200

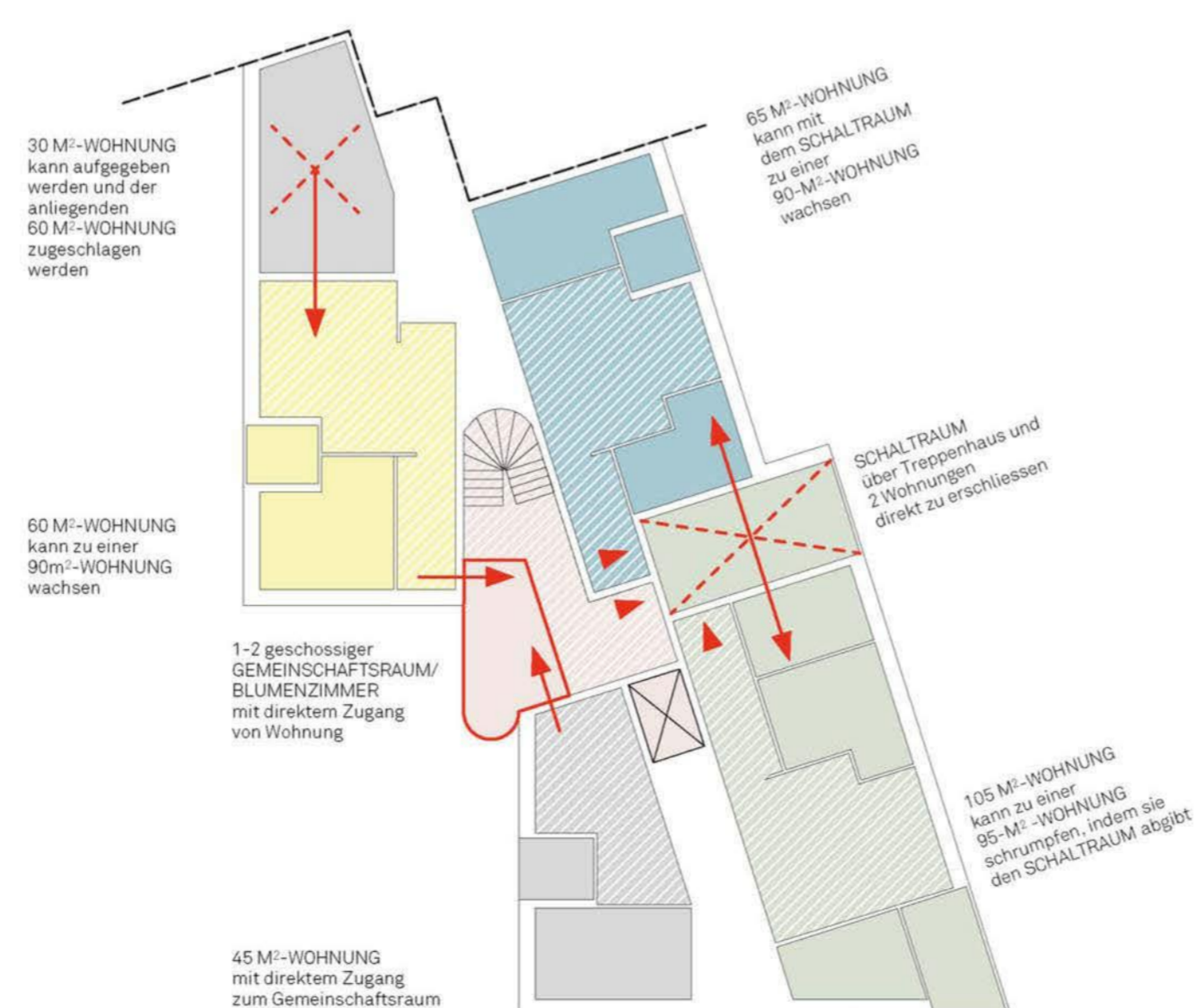


Diagramm Prinzip Schaltbarkeit - M 1:200



Ansicht Ost - M 1:200



Ansicht West - M 1:200