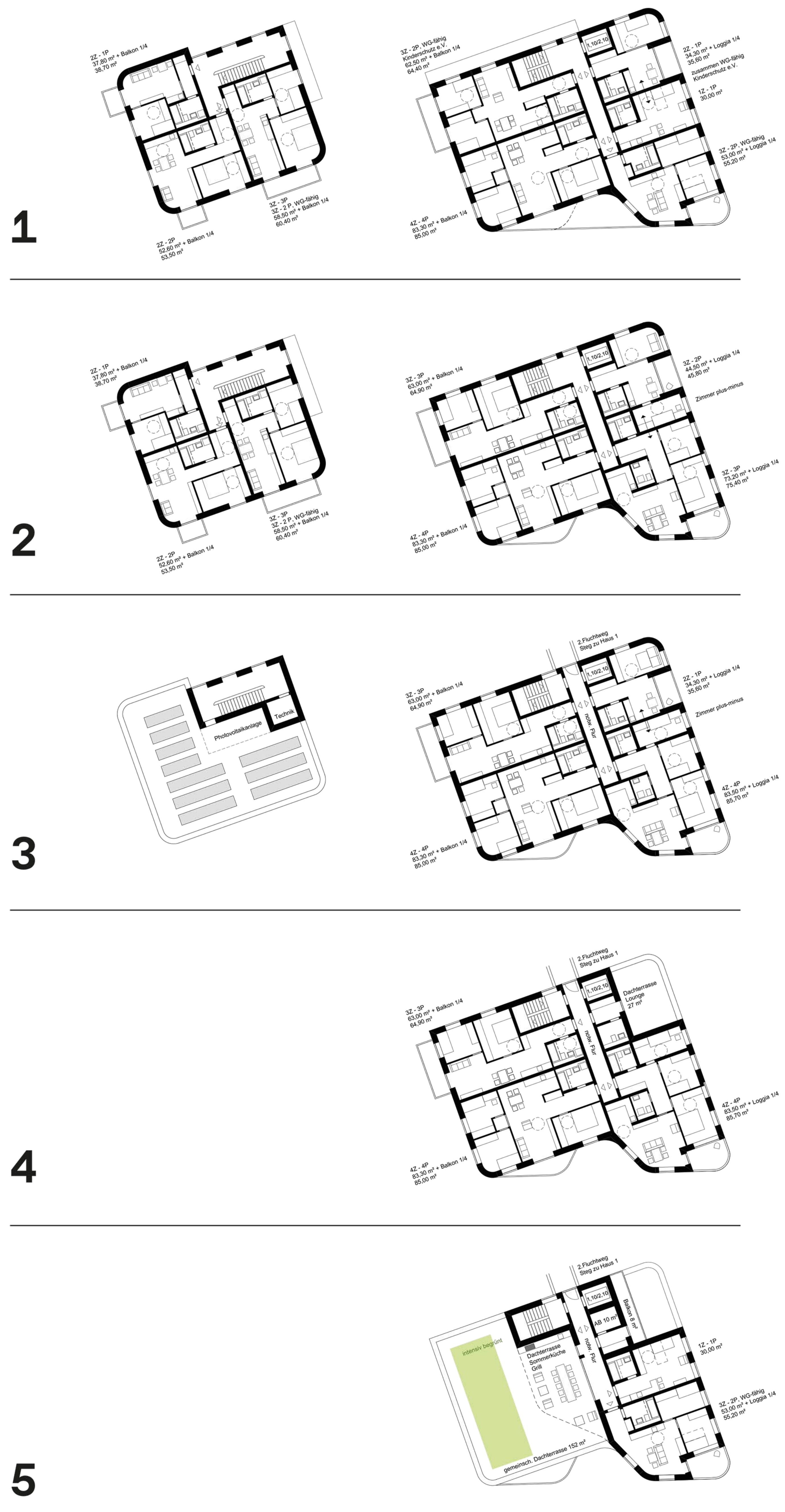


# GRUNDRISSE

## M 1:200



# ALLES KLEIN + alles groß

## eintritt frei in hampton

**inspirativ**  
offene bebauung = b-plan = übernommen  
dry (3) skulpturale gebäude  
durchwachsen mit genossenschaftlicher kooperativer spezifisches grün definiert ankommen verweilen nutzen

**stadträumlich**  
erhöht zur umgebung, plattformartig  
die zwischenräume sind so wichtig wie die gebäude  
bewusstes nutzen der vorgabe als offene bebauung

**funktionsstüchtig**  
keine barrieren beim kooperieren + wohnen + garteln + ...  
wohnen mit „schaltflächen“, viel und oder wenig fläche  
standardisierte nutzungsbereiche (...bad...)  
hoher erlebnis- und gebrauchswert in und vor dem haus  
tg übersichtlich  
2. fluchtweg über brücke von treppe zu treppe - da wo erforderlich (3. 4. 5. og)

**vernetzt**  
und wie

**konstruktiv**  
vorgefertigt wo's geht  
module erwünscht  
möglichst nur monolithisches mauerwerk mit putz  
und anstrich, klinker in eg's

**gestaltet**  
auch. siehe pläne

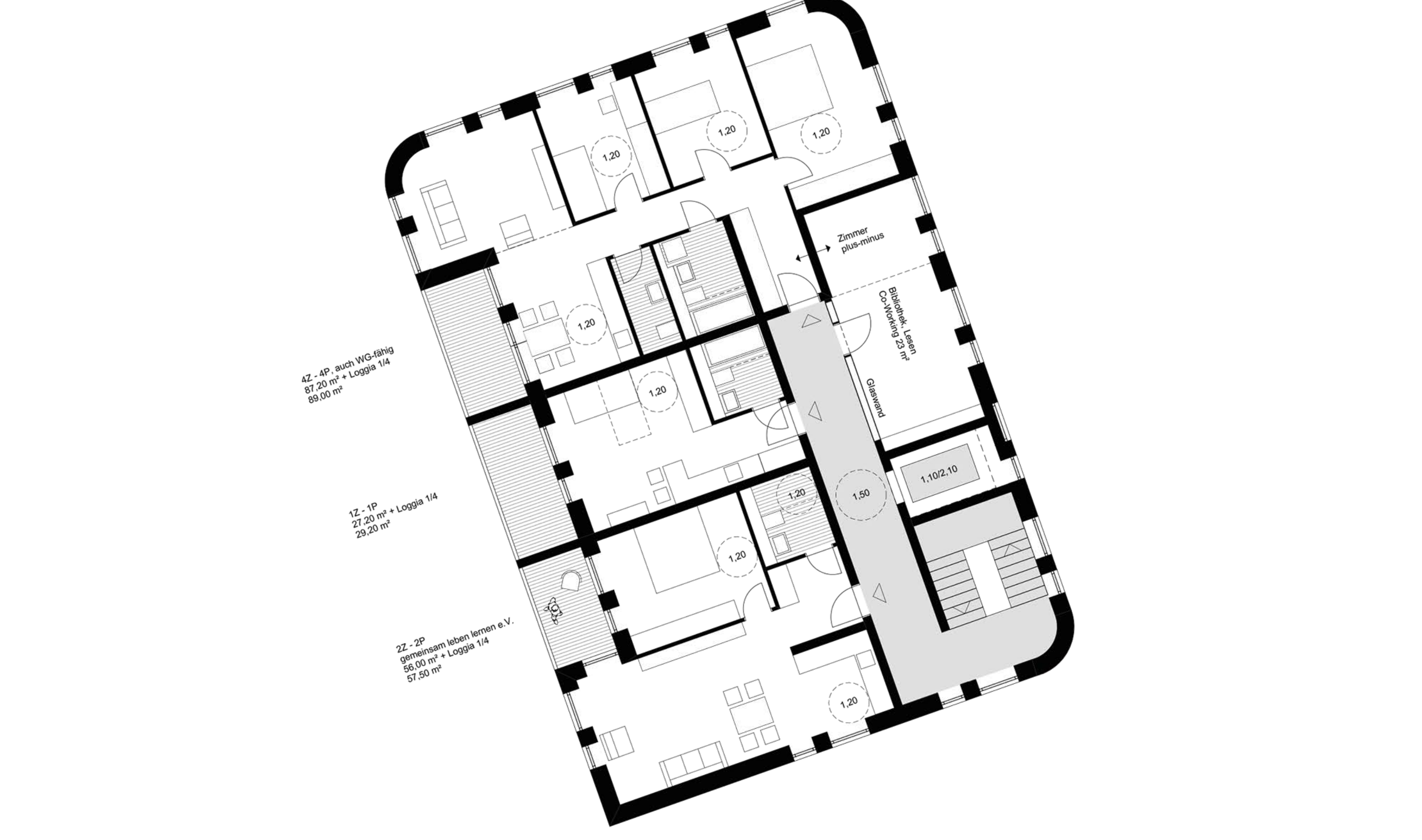
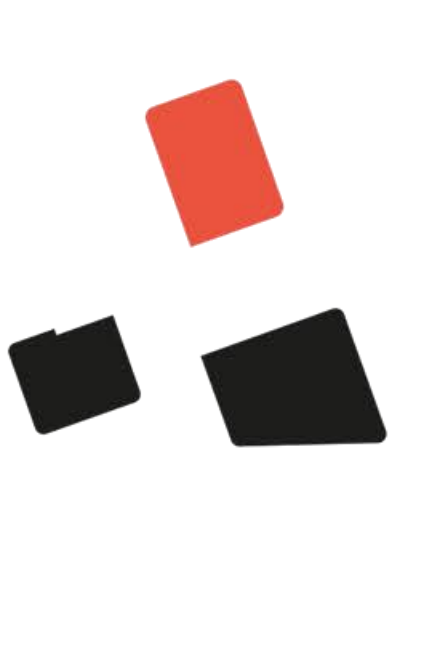
**angewachsen**  
genossenschaftliches „kunstgrün“ statt künstliches grün  
stadt-bäume als räumliches + gestaltendes element  
manchmal ist das gewachsene auch nur steinern  
diverse graslandschaften  
magerrasen mit fetten blumen + blühende wildwiesen  
bienen + freundlich für anderes getier  
selbst urban pflanzen  
schatten- und sonnenplätze  
...einiges davon auch auf den dächern (terrassen)...

**fazit**  
eine identität des ortes für die baugenossInnen stiften  
davor darin oben unten rechts links  
adresse: „die mit den runden ecken“ :-)  
ein durchlässiges kleinquartier mit „ton“ im großquartier  
„freiham“

freihampton eben, die spannung steigt !

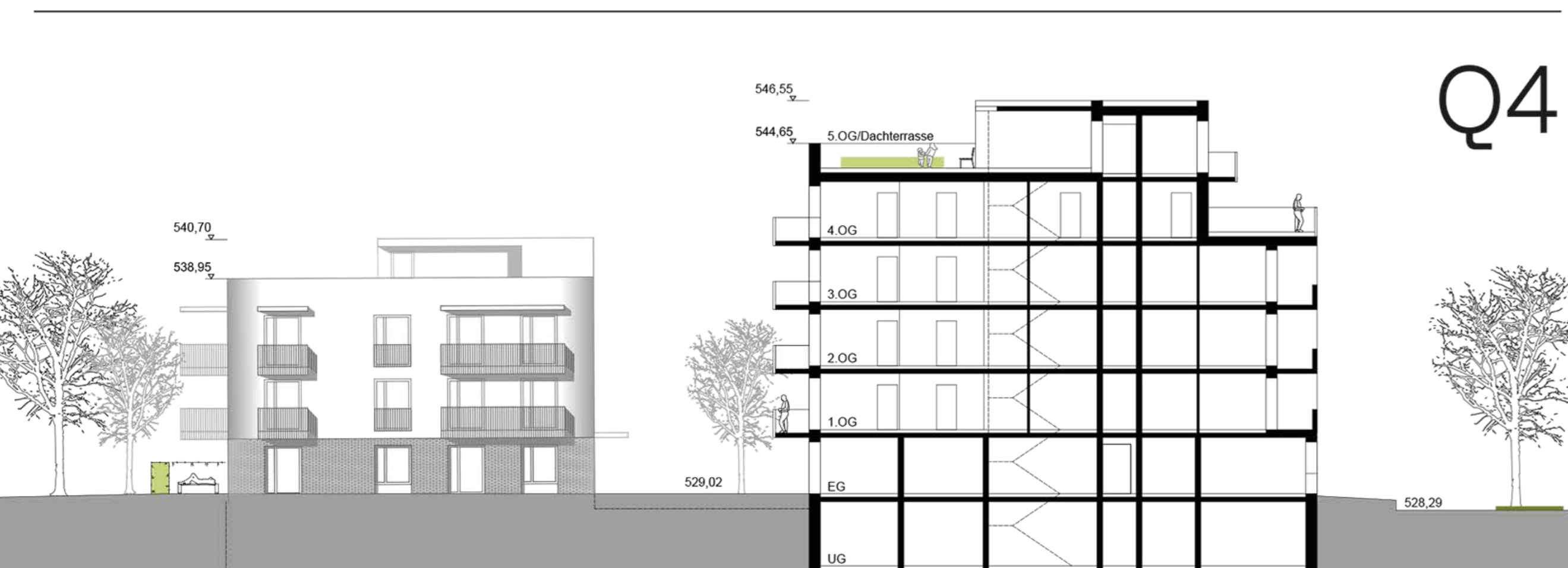
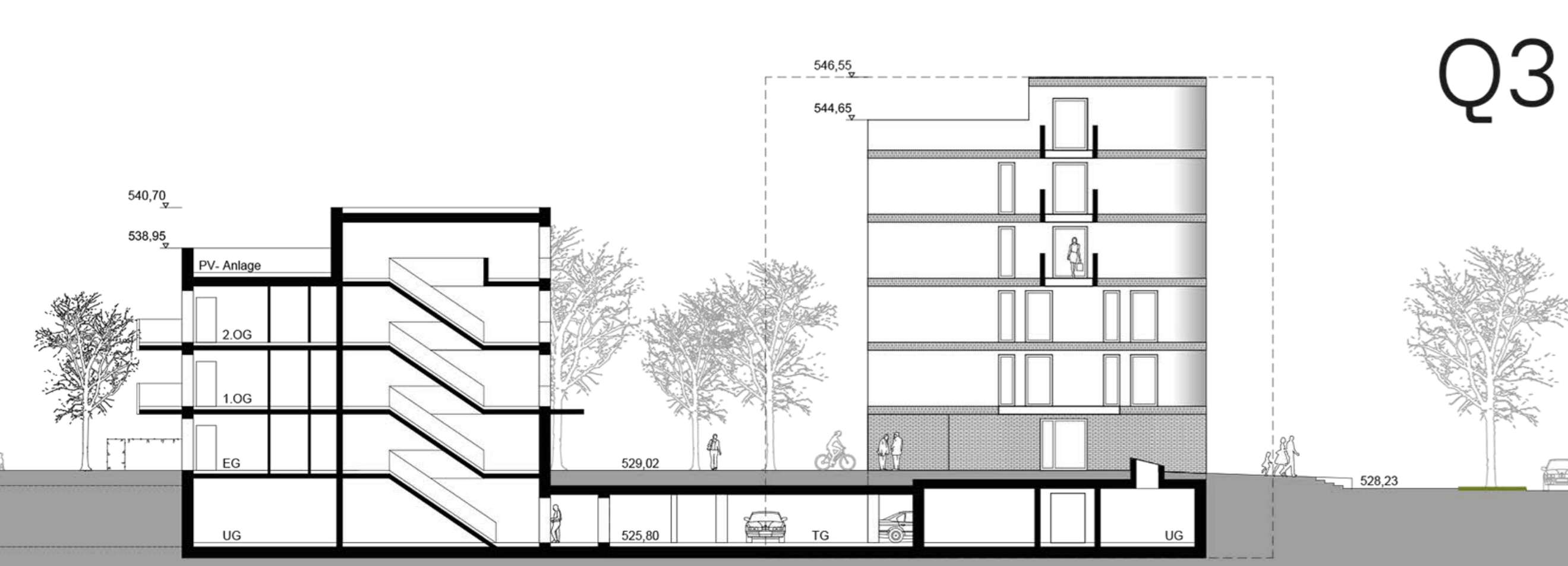
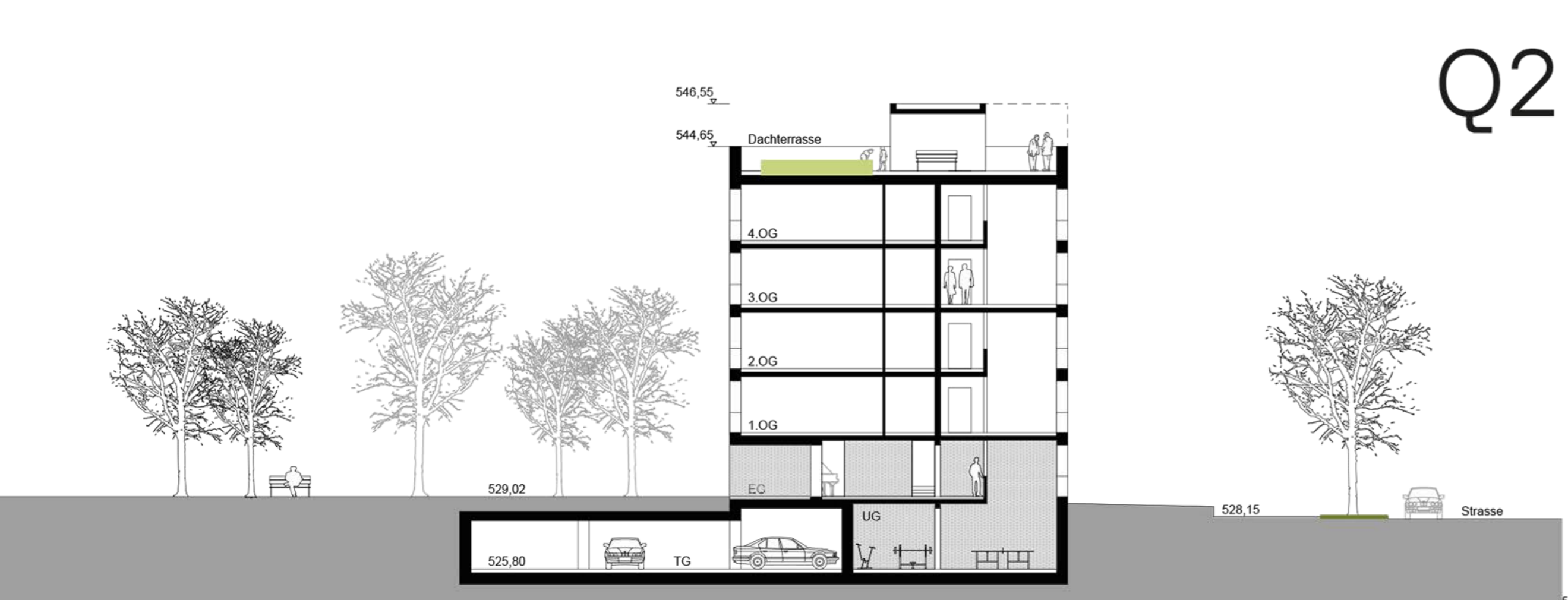
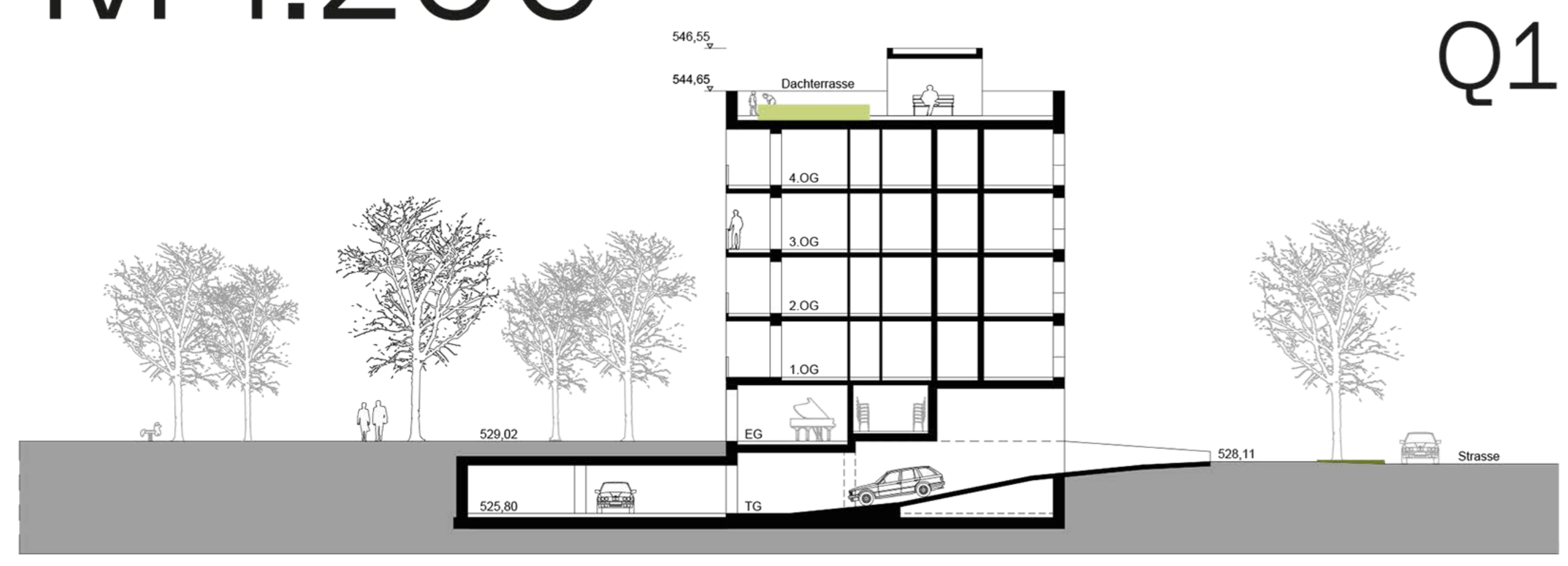
# GRUNDRISS

## M 1:100





# QUERSCHNITTE M 1:200



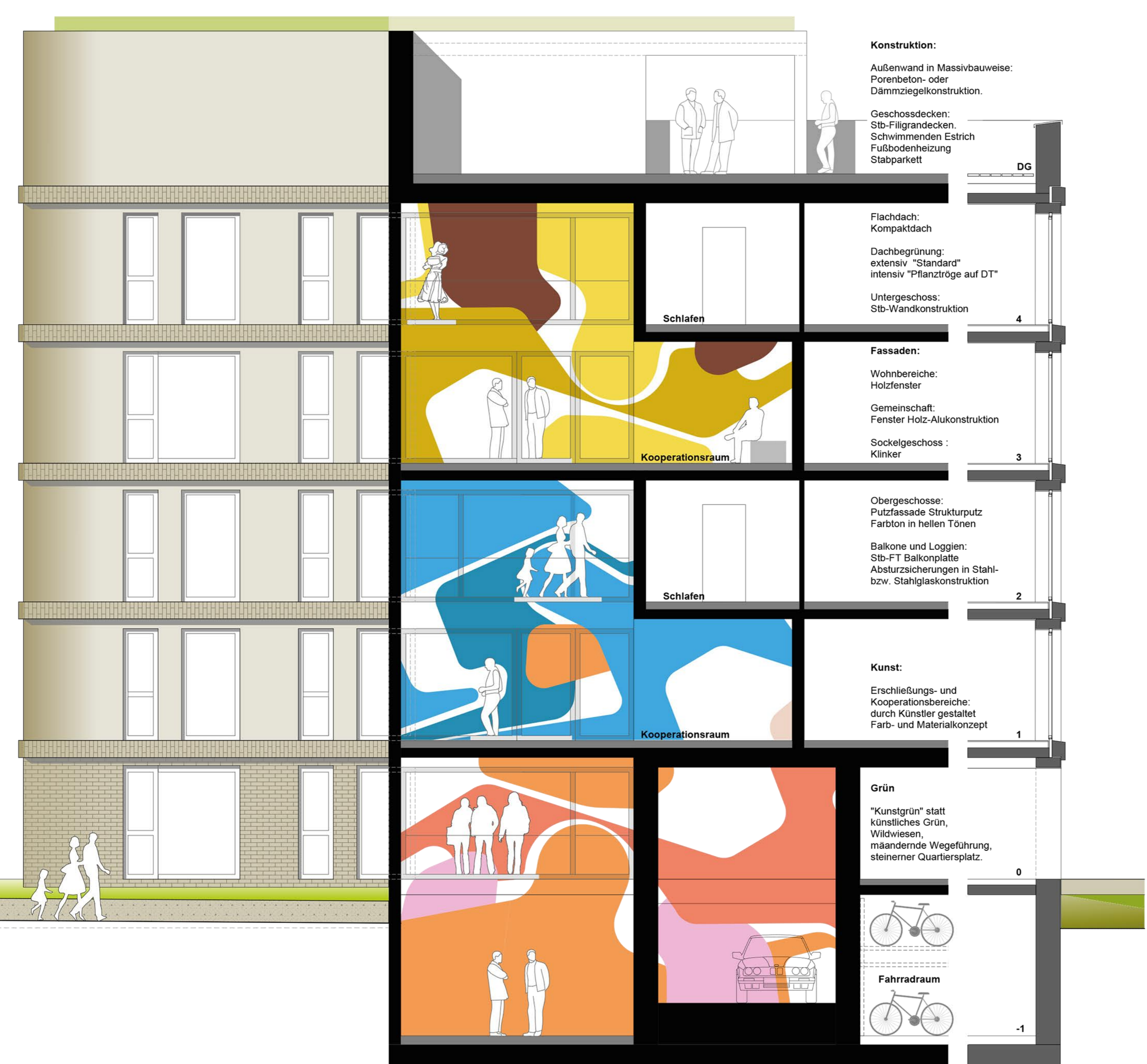
# LAGEPLAN M 1:500



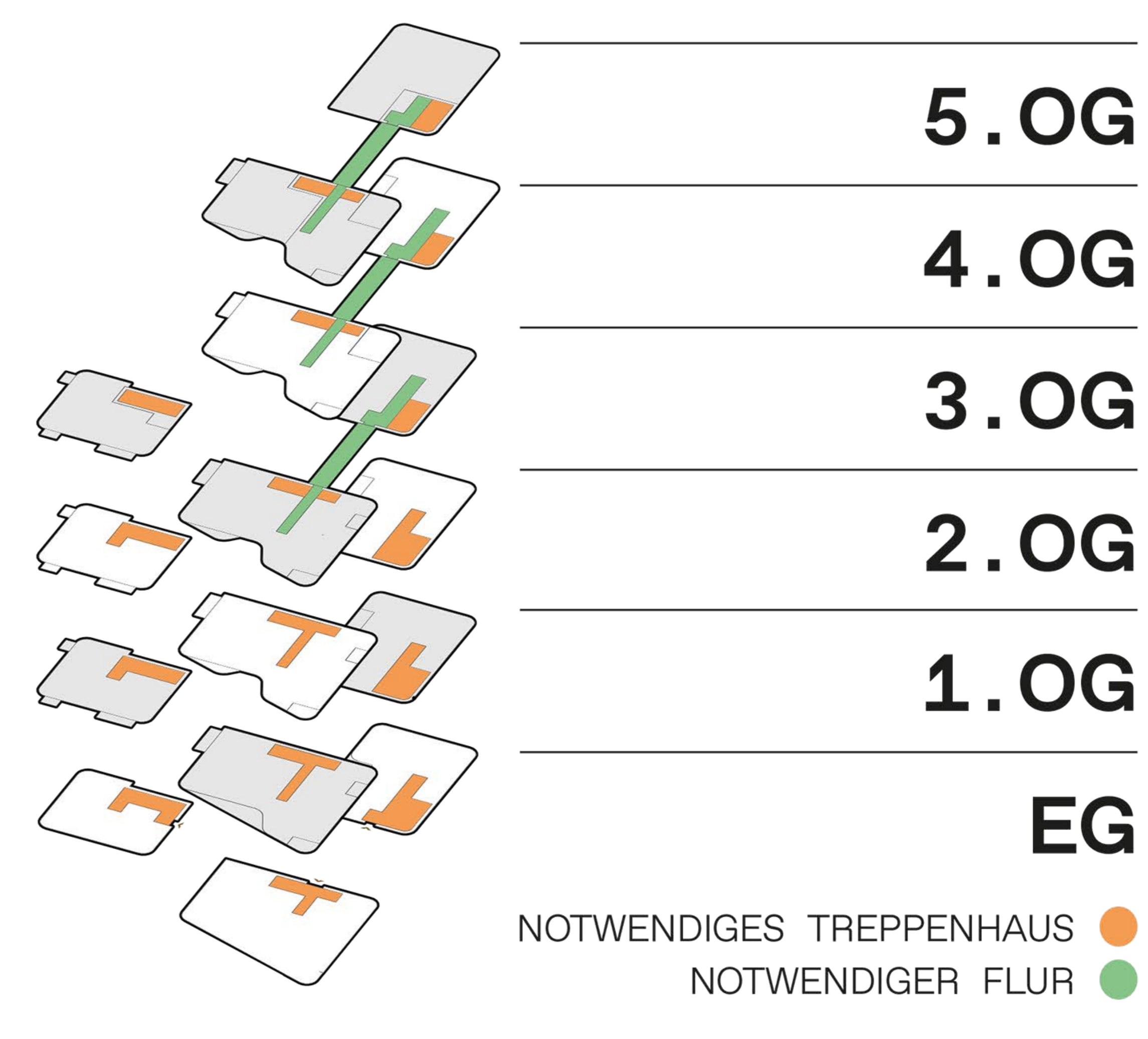
# FASSADEN WEST



# SCHNITT M 1:50



# ERSCHLIESSUNG



# FARBKONZEPT

