

Freihampton 1+2+3 ermöglicht durch die Aufgliederung des Funktionsprogramms in drei Gebäude differenzierte Freiräume, Blickachsen und Aufenthaltsqualitäten. Die Gebäude werden zur Belebung des öffentlichen Raumes von der Straßenseite erschlossen. Die natürlich belichteten Treppenhäuser orientieren sich zum Innenhof und bieten Aufenthaltsbereiche auf den Zwischenpodesten. In den Treppenhäusern, den drei Dachgärten und den zum Innenhof orientierten Gemeinschaftsräumen in den Erdgeschossen und Souterrains ergeben sich unterschiedliche Möglichkeiten von Teilgemeinschaften. Die Gebäude sind als Stahlbetonskelettbauten mit Flachdecken konzipiert, Zwischenwände und Fassade in Holzrahmenbauweise.



Arkaden-Balkone
Privatheit
Ausblick

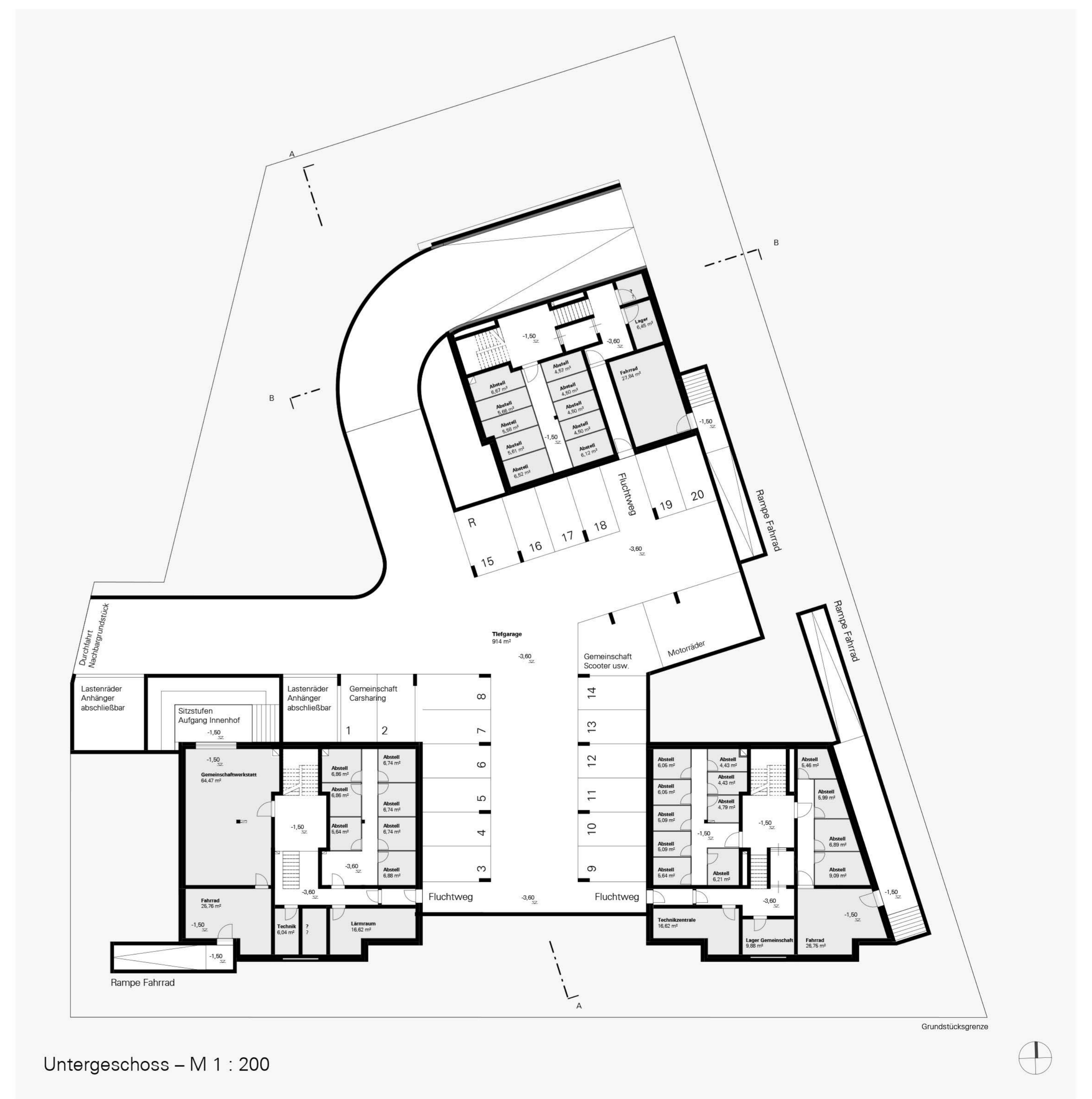
Außenräume
Gemeinschaft
Begegnung



Wohnen im Erdgeschoss
Schwellen zum halböffentlichen Raum
Sitzstufen

Arkaden-Geländer
Rankgerüst
„Tanzlinde“

Garten
vertikal

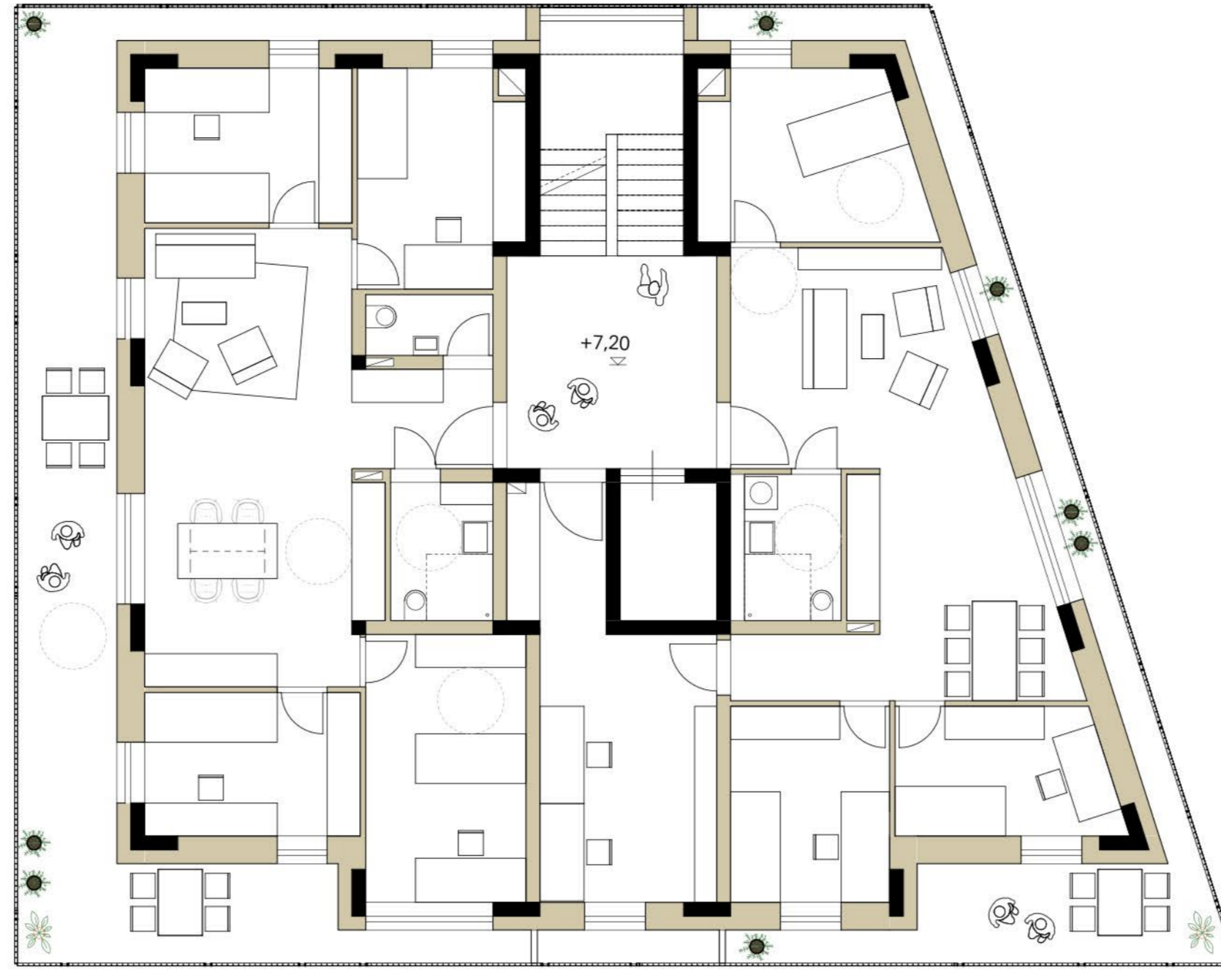


Ansicht Süd – M 1 : 200

Ansicht Ost – M 1 : 200



Freihampton 1 – 2. Obergeschoss – M 1 : 100



Freihampton 2 – 2. Obergeschoss – M 1 : 100



Freihampton 3 – 2. Obergeschoss – M 1 : 100



1. Obergeschoss – M 1 : 200



2. Obergeschoss – M 1 : 200



3. Obergeschoss – M 1 : 200

- W1 1-Zimmer Wohnung x 7
- W2a 2-Zimmer Wohnung a x 6
- W2b 2-Zimmer Wohnung b x 5
- W3a 3-Zimmer Wohnung a WG x 4
- W3b 3-Zimmer Wohnung b Kinderschutz e.V. x 2
- W3c 3-Zimmer Wohnung c Kinderschutz e.V. x 1
- W3d 3-Zimmer Wohnung d x 3
- W4a 4-Zimmer Wohnung a x 4
- W4b 4-Zimmer Wohnung b plus-minus x 4
- W4b option 4-Zimmer Wohnung b Optionsraum x 4
- W5 5-Zimmer Wohnung plus-minus x 3
- W6 6-Zimmer Wohnung 50plus-WG R x 1
- XX Gemeinschaftsräume / Nutzflächen / Gästeapartment = 40 Wohnungen



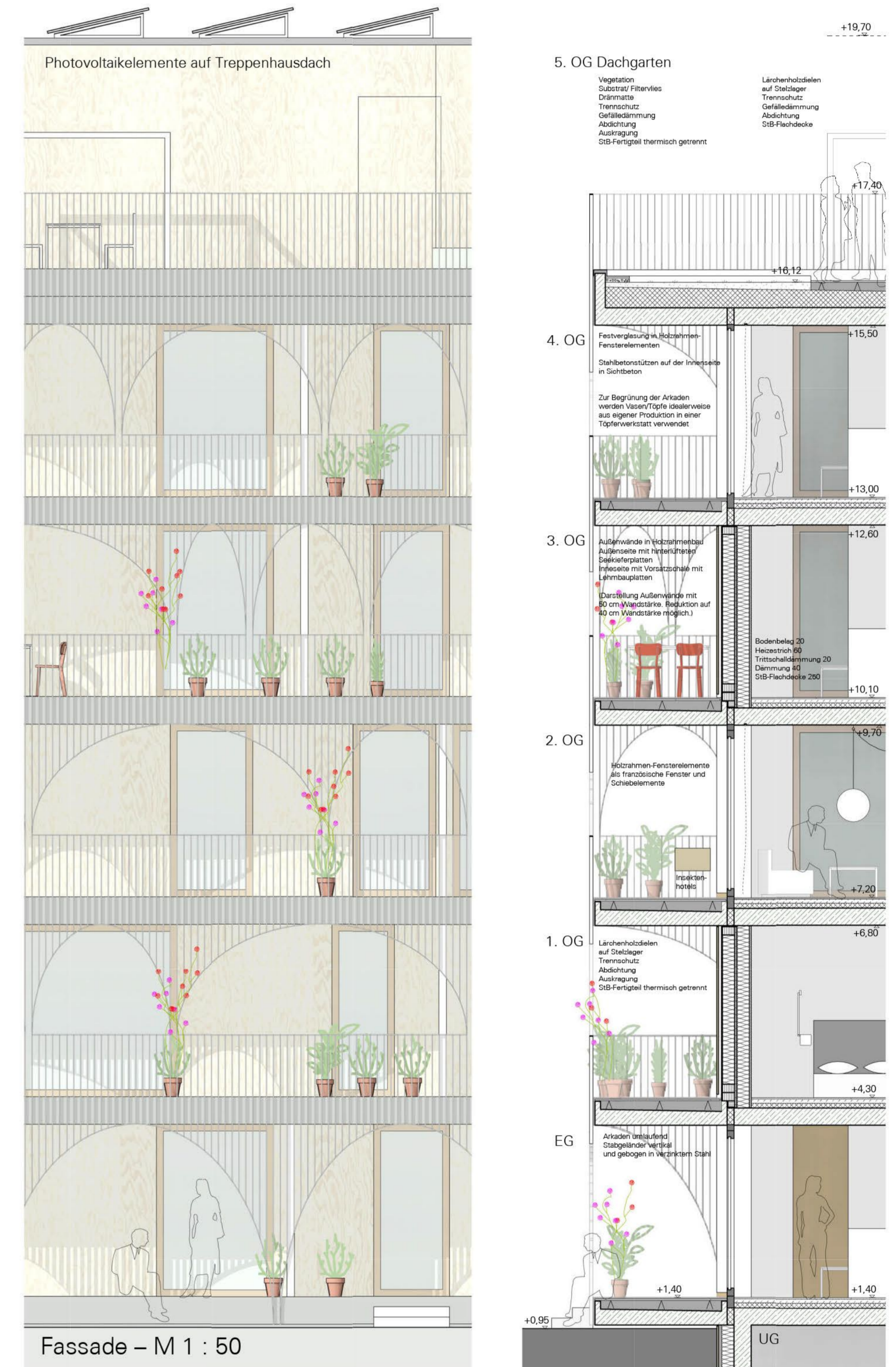
Tragwerk
 Stahlbetonskelettbauweise, Ortbeton Flachdecken, alle Stahlbetonbauteile unverkleidet
 > Primärstruktur, Schallschutz, Brandschutz

Wohnungstrennwände und Eingangswände zum Treppenraum
 Trockenbau F90
 > dauerhafte Flexibilität in der Planung / Nutzung / Umnutzung

Fassade und Wohnungsinnenwände Holzrahmenbauweise, beplankt mit Lehmauflagen oder Sperrholz
 > Flexibilität, Raumklima, Ökologie

Außenhaut
 Beplankung mit hinterlüfteten Fassadensperrholzplatten, Fenster in unbehandelter Lärche

Umlaufende Arkaden-Balkone
 Privatheit, Garten, Rankgerüst
 Witterungsschutz für Fassade/Fenster
 Wasseranschluss auf den Balkonen von Regenwasserzisterne



Fassade – M 1 : 50



Schnitt AA – M 1 : 200



Schnitt BB – M 1 : 200