

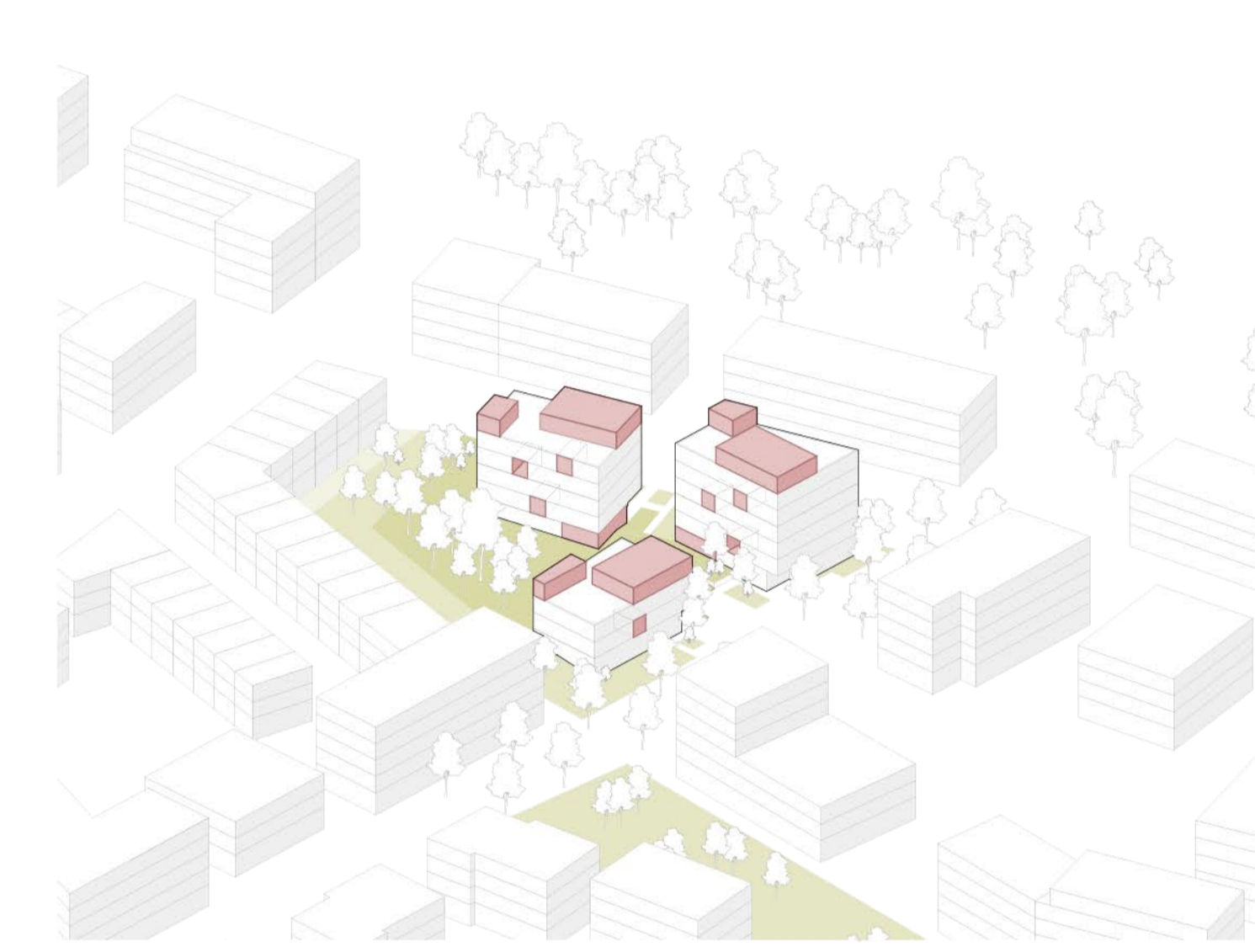
Wohnungs- & Nutzungsaufteilung

- Dachgeschoss
- Wohneinheiten
- Gemeinschafts- & Kooperationsräume
- Erschließung

Perspektive shared space

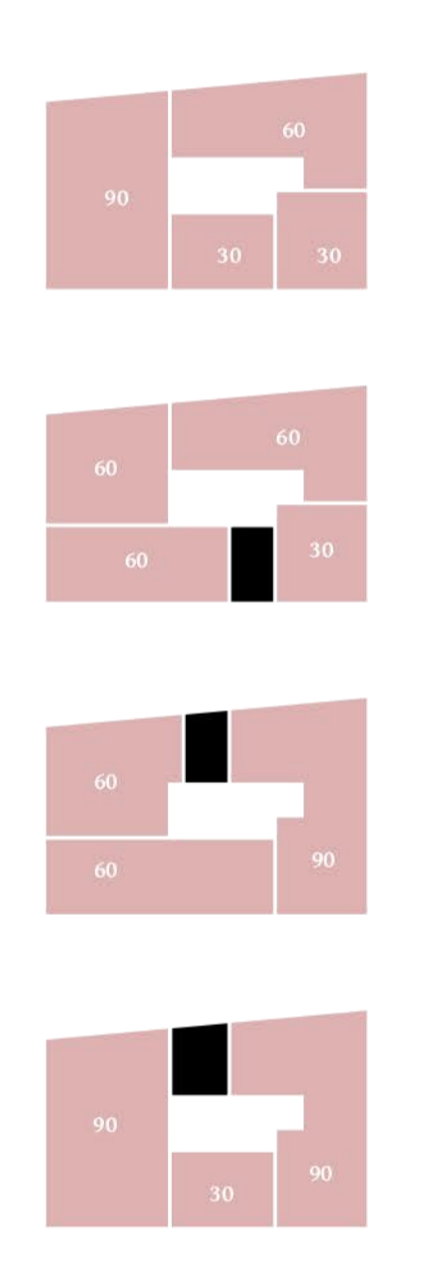


Lageplan
m 1:200



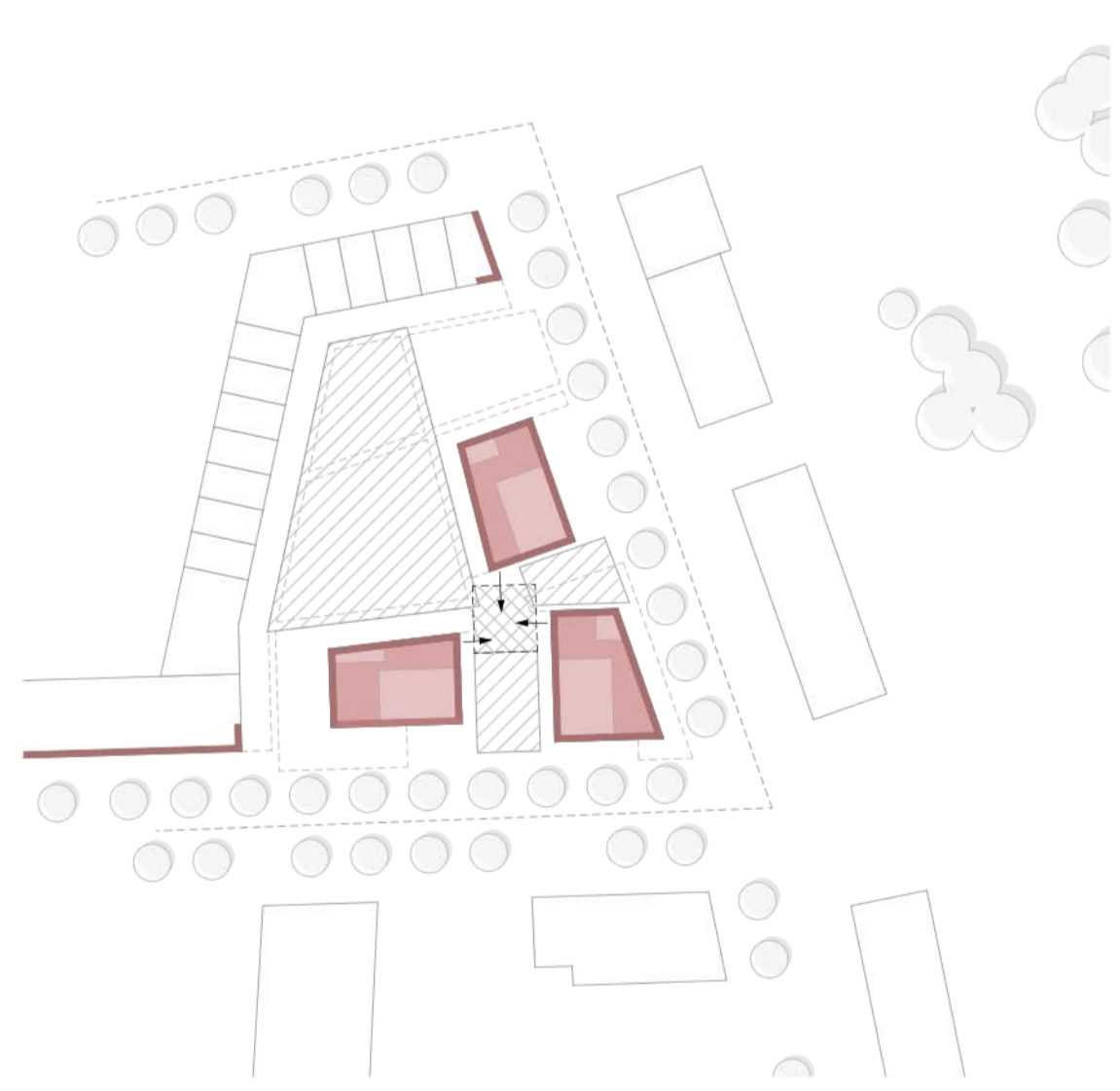
Kultur- & gemeinschaftliche Nutzungsaufteilung

Entwurfskonzept
Die im Masterplan Freihampton vorgeschlagenen Punkthäuser erscheinen auf dem Wettbewerbsgrundstück sinnvoll. Die Kleinheit und Höhenabstufungen der Lösung ermöglichen differenzierte Klänge. Drei Trapezförmige Volumina nehmen die Spitze des Grundstückes auf und bilden qualitätsvolle Zwischenräume. Dabei springt das westliche und das nördliche Gebäude von der flucht des überhöhten Eckgebäudes zurück. Somit fassen die drei Körper einen zentralen und identitätsstiftenden Gemeinschaftsplatz für die Bewohner des Quartiers. In den Erdgeschossen werden die gewünschten Gemeinschaftsräume zum Platz orientiert und bilden eine kommunikationsfördernde Schnittstelle der drei Baukörper.
Durch fehlende und anpassungsfähige Grundrisse werden Etagenweise Kooperationsräume erstellt die sich bei Grundrisseentwicklungen neu entstehenden Bedürfnissen anpassen. Die Kooperationsräume können sowohl abgeschlossene Innenräume sein als auch gemeinschaftliche Loggien. Als Höhenabschluss bilden die drei Dächer die gemeinschaftlichen Gärten. Rücksprünge der Dachstritte zum zentralen Platz stärken das gesamte Gemeinschaftskonzept.

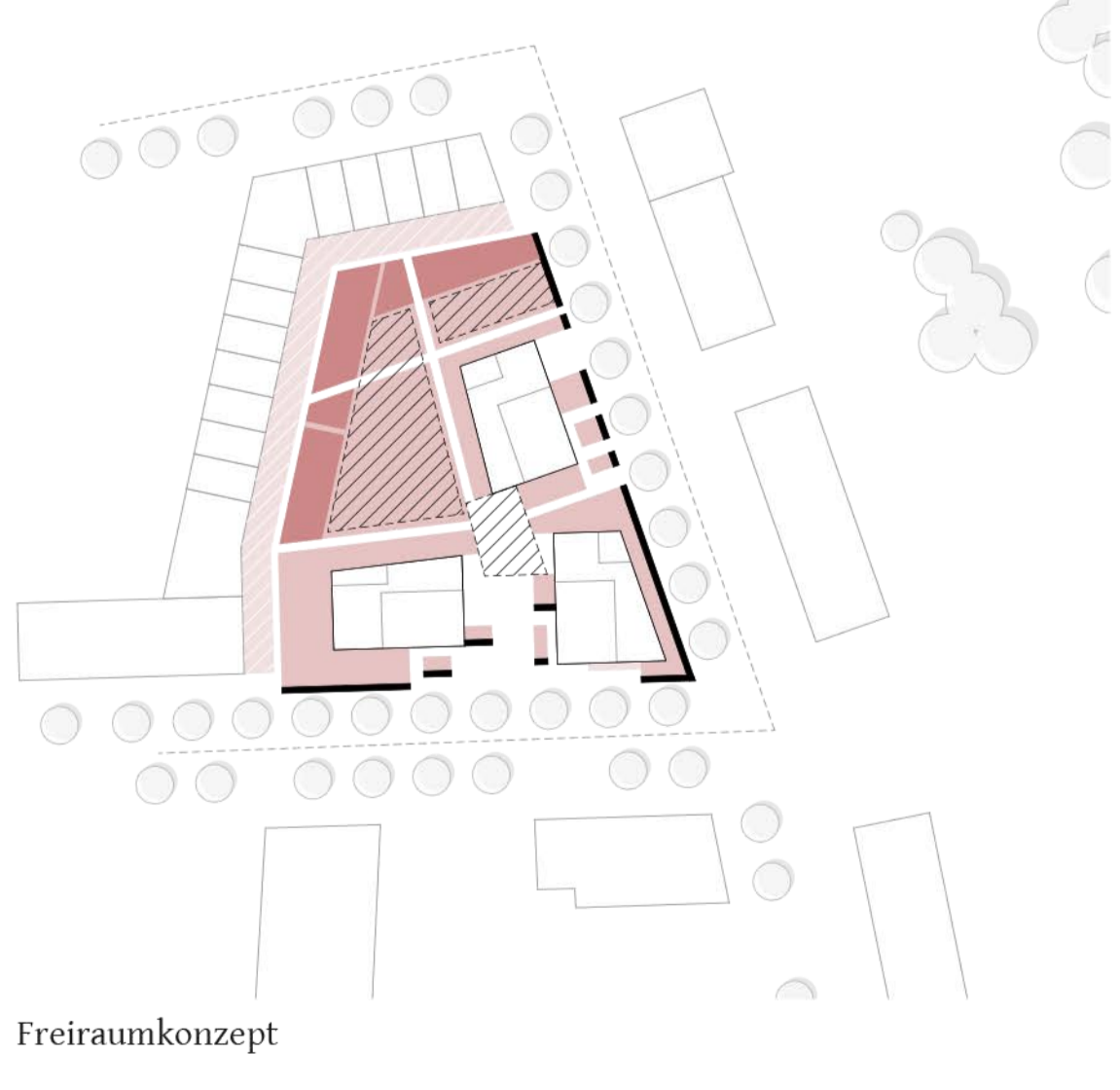


Anpassungsfähige Grundrisse
m 1:200
Kooperationsräume als integrierte Flexibilitätsbausteine

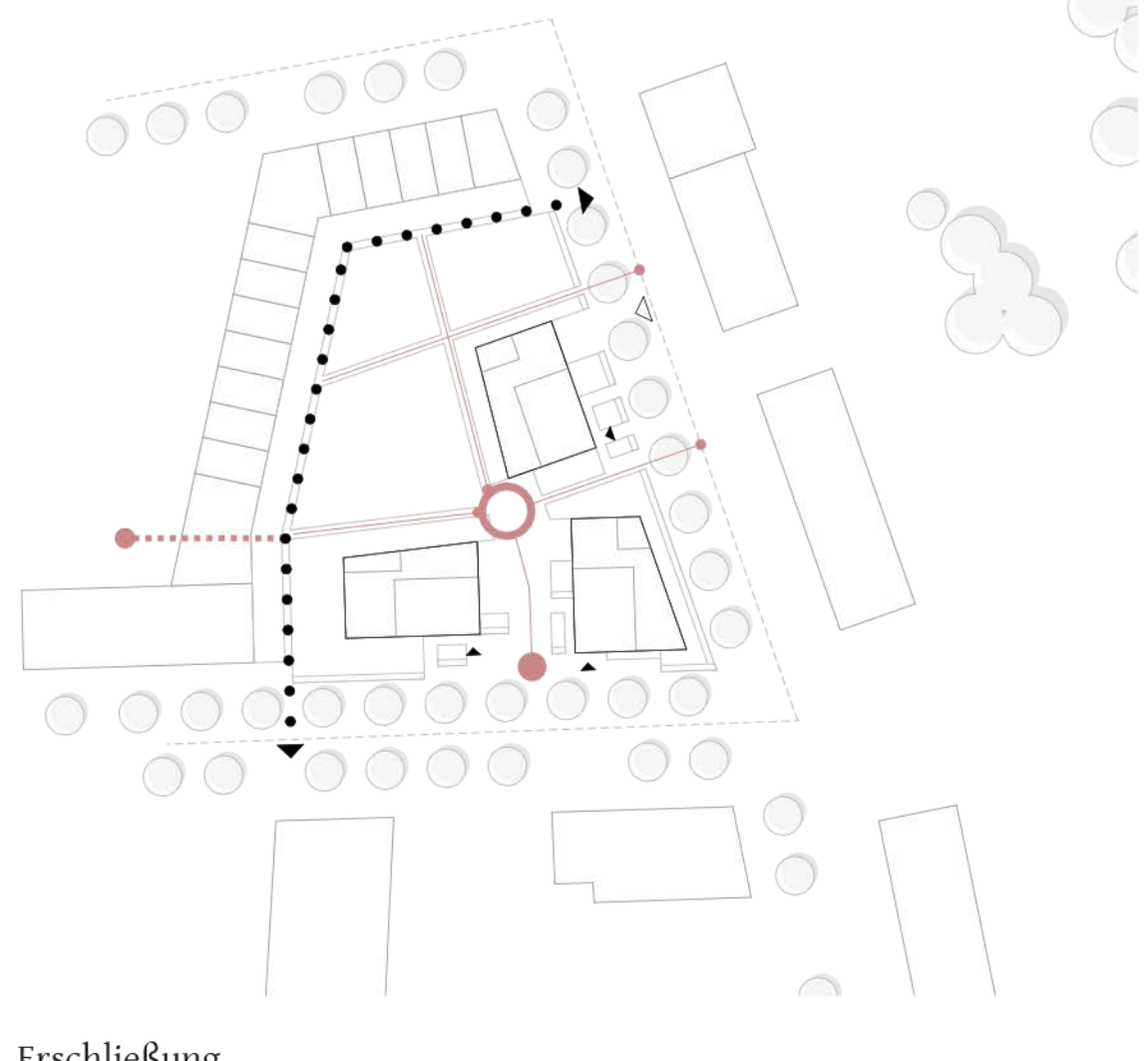
Freiraumkonzept
Zur Straße 18-2111 wird der Freiraum urban gestaltet und entwickelt sich durch rückspringende Hecken zur einladenden und erhöhten Mitte. Der gemeinschaftliche Hof wird hauptsächlich durch Rasen-, Wiesenflächen und dichte Begrünungen geplant. Parallel zu der westlichen Reihenausbauung entsteht ein dezentraler Weg mit differenzierten Freiraumangeboten: Beet-, Spiel- und Entwicklungslächen. Als Schnittstellen zwischen den gemeinschaftlichen Hof und Bewohner werden zwei Aneignungslächen festgelegt die zur Gestaltung, Bepflanzung oder Freizeitangeboten beispiel werden können.



Städtebauliche Einordnung



Freiraumkonzept



Erschließung

Freiräume
Schnittstelle
Raumkanten
Entwurf

Vorgärten und Hof
Aktionsband
Platz
Bepflanzung & Aneignungszonen
Hecken

Erschließungsband
Vernetzung
möglicher Durchbruch
Einfahrt Tiefgarage
Erschließung Gebäude
Schnittstelle



Erdgeschoss
m 1:200

