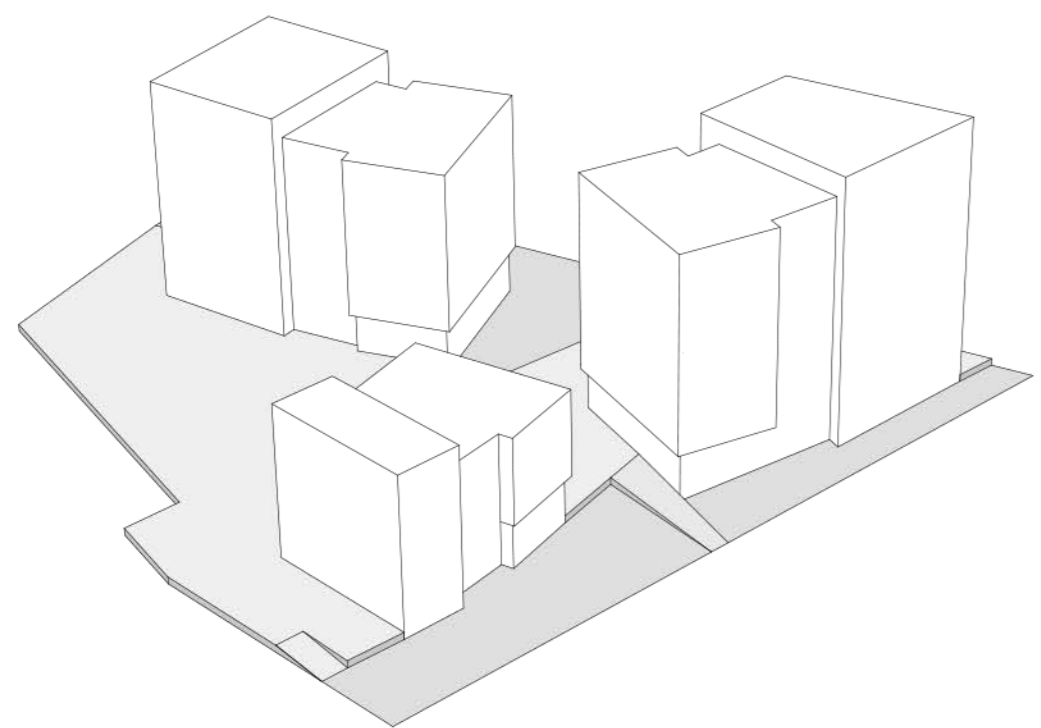
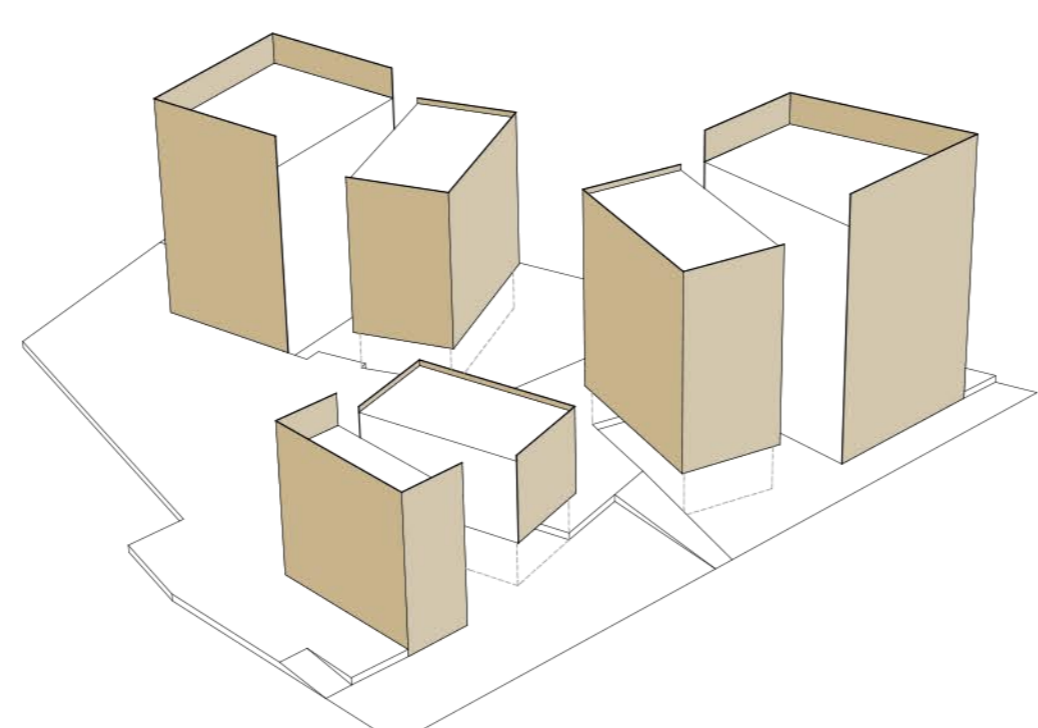


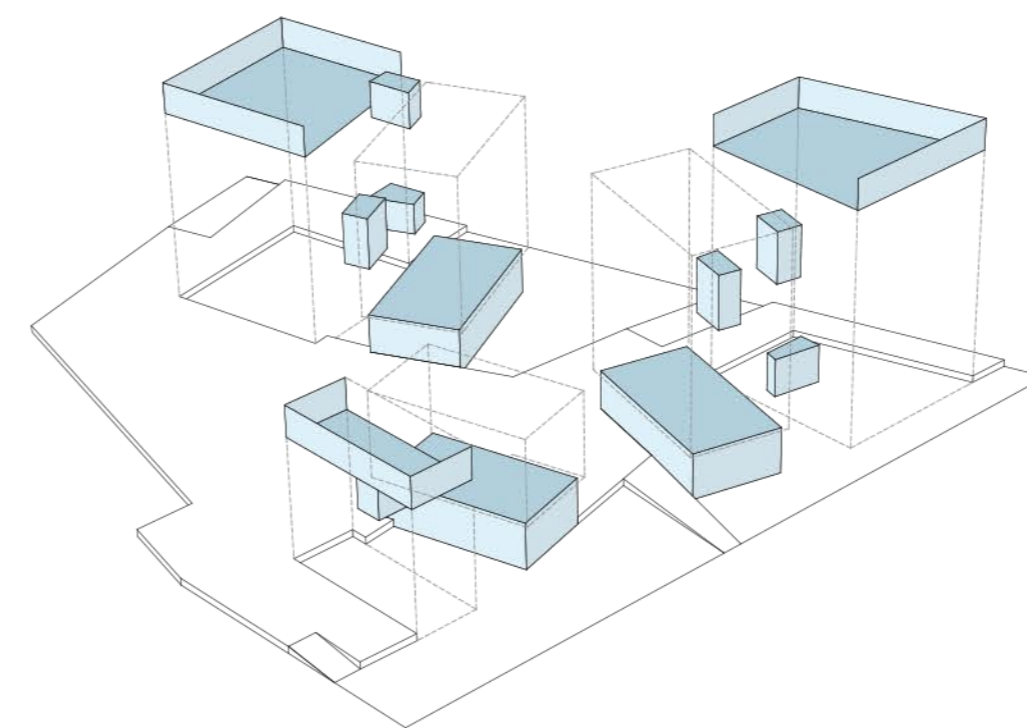
visualisierung der architektonischen idee



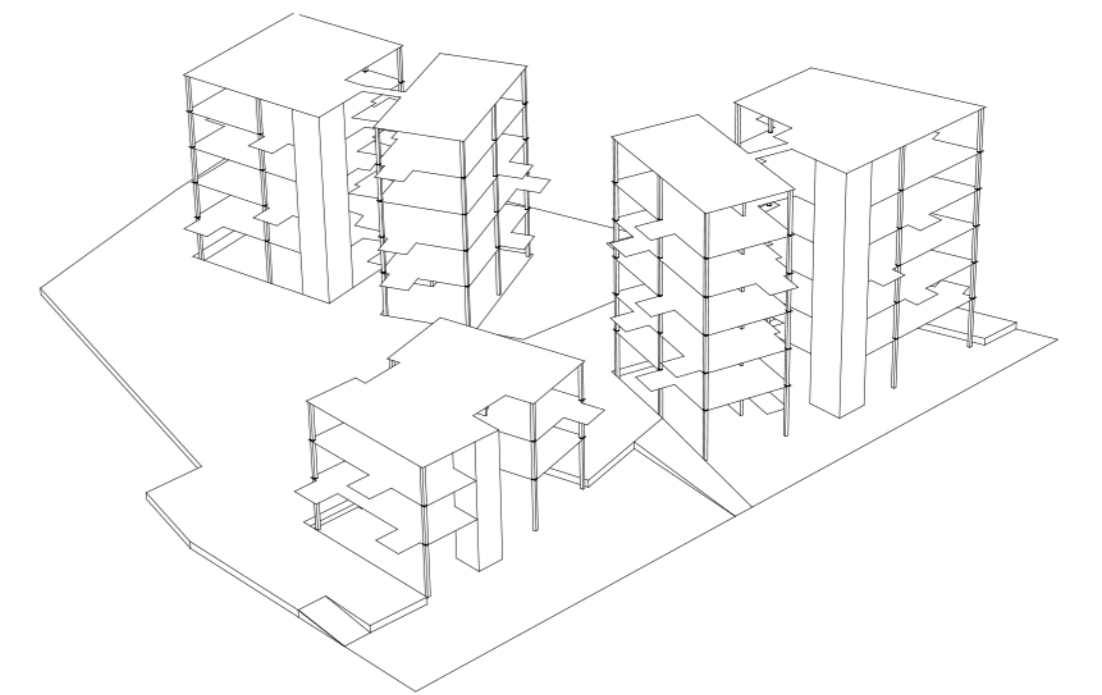
bewegte körper



aufgebrochene schale



organische kommunikation

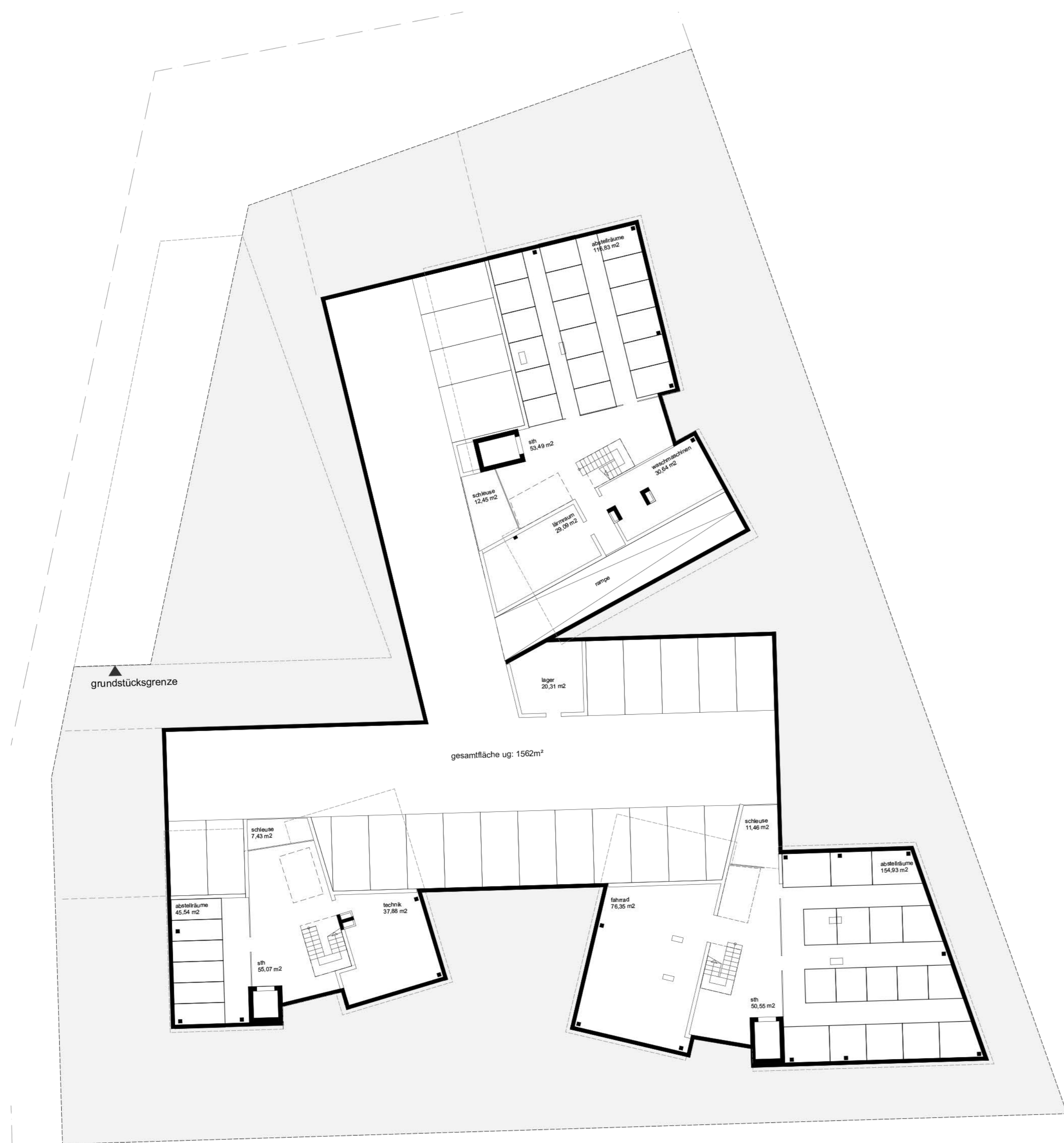


freispielendes skelett

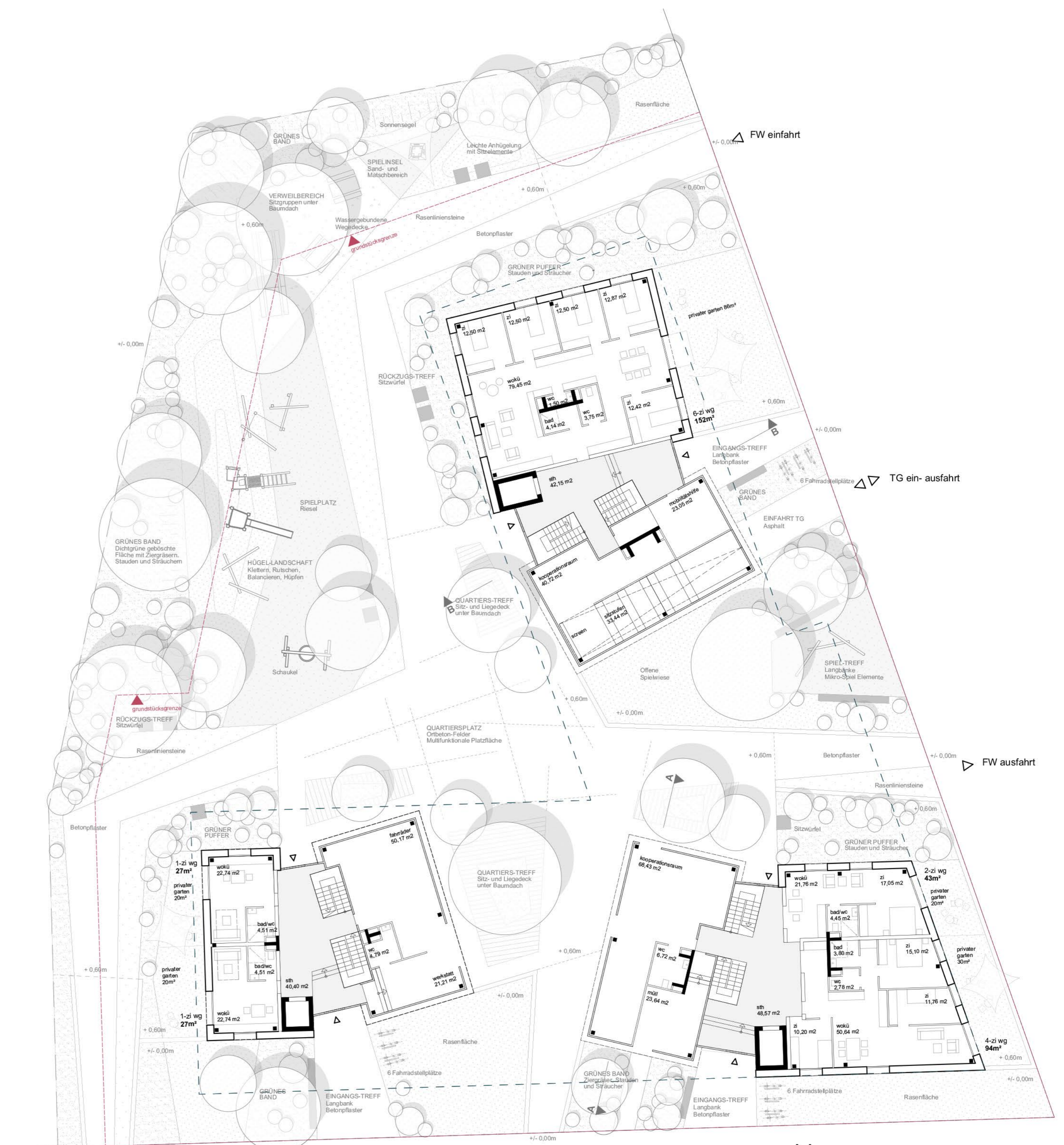
ensemble – bewegte körper - aufgebrochene schale
 drei punkthäuser brechen sich auf, drehen sich zueinander und flankieren durch ihre geordneten, in der höhe gestaffelten „randteile“ das grundstück. abwechslungsreiche ein-, aus- und durchblicke verführen zum flanieren und entdecken, und binden so den innen- und aussenraum fließend in den stadtraum ein.

gemeinschaft – organische kommunikation
 die gebäude und die freiräume sind mit einem abwechslungsreichen anbot an gemeinschaftsbereichen „durchzogen“, die mannigfaltig zu kooperativem handeln einladen. gleichzeitig lassen sie genug freiraum für die individuellen bedürfnisse der bewohner*innen und bieten auch rückzugsmöglichkeiten innerhalb des gemeinschaftlichen daseins.

flexibilität – freispielendes skelett
 die wohnungsgrundrisse und geschosse sind flexibel und wandelbar. wohnungsvergrößerungen bzw. -verkleinerungen können einfach durch abtrennungen und/oder ergänzungen von teilbereichen erzielt werden und bieten damit einen versallenen raum für unterschiedlichste, sich wandelnde lebensrealitäten.



grundriss ug 1:200



grundriss eg 1:200

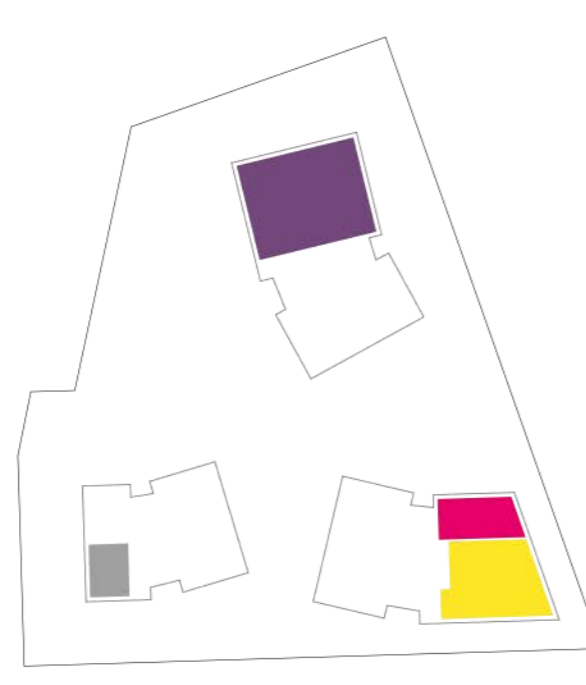


grundriss og3/4 1:200

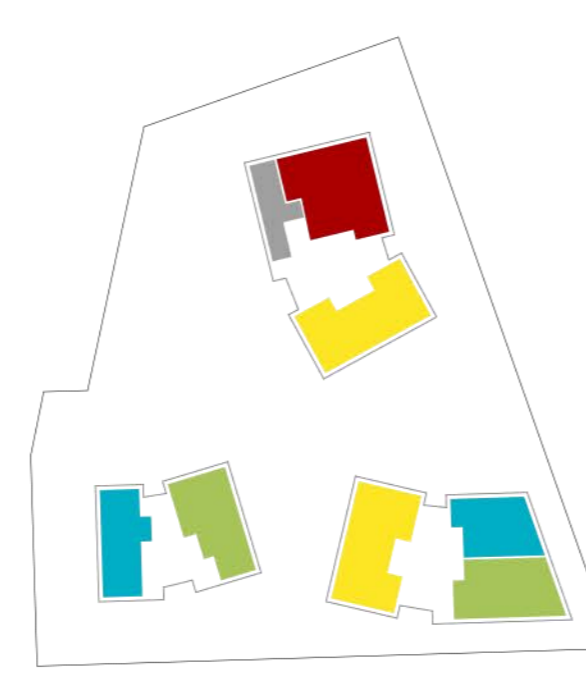


grundriss og5 1:200

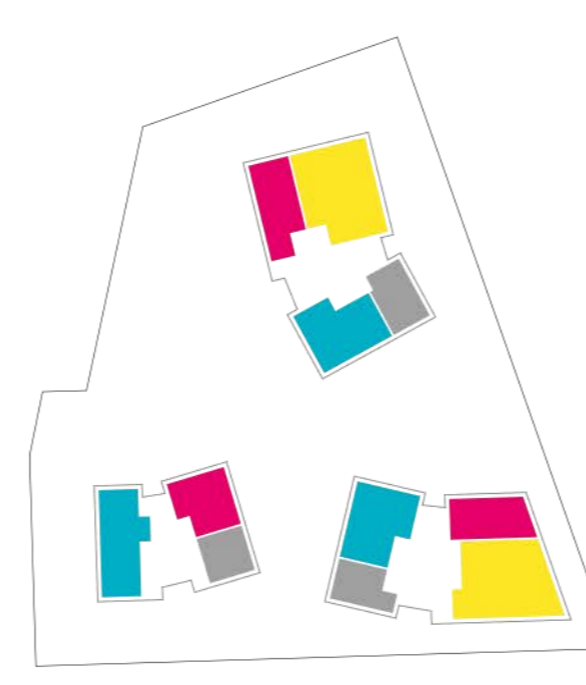
- 1-zimmer
- 2-zimmer
- 2/3-zimmer
- 3-zimmer
- 4-zimmer
- 5-zimmer
- 6-zimmer



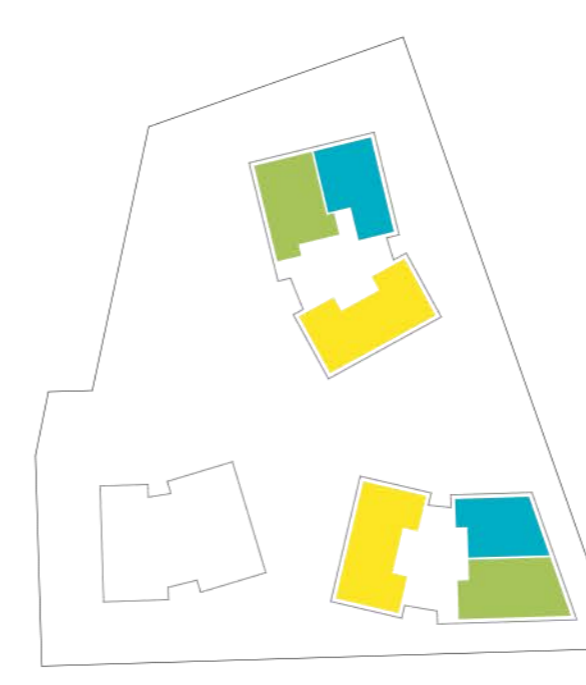
EG



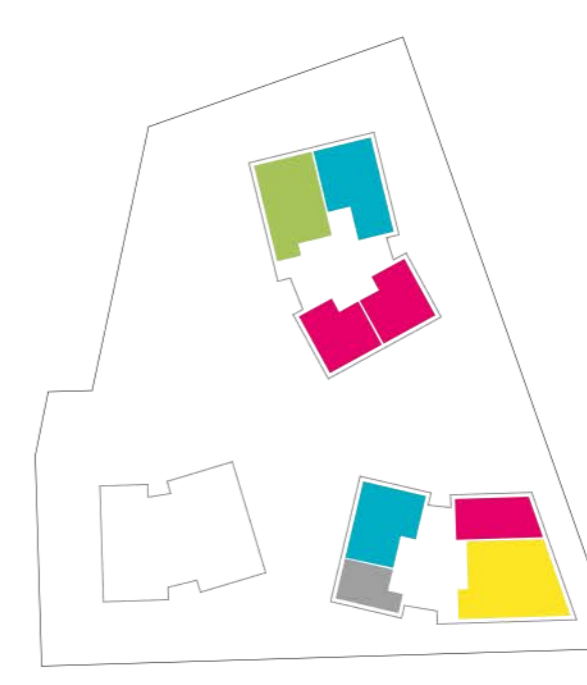
OG1



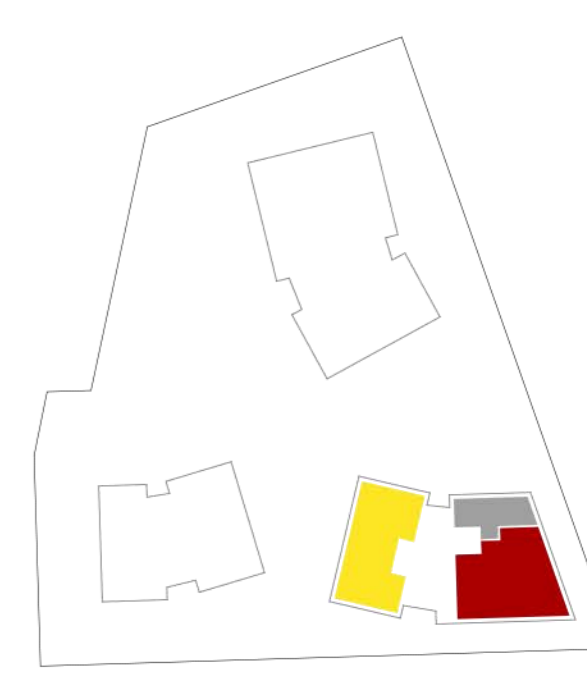
OG2



OG3

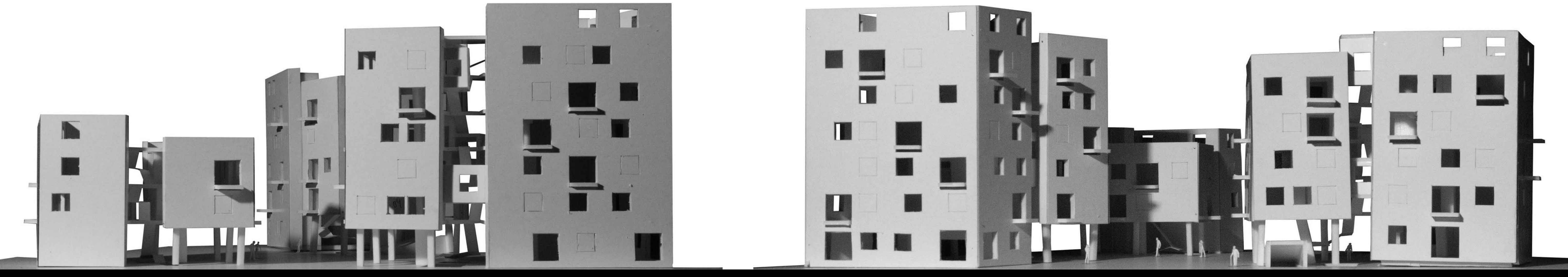


OG4



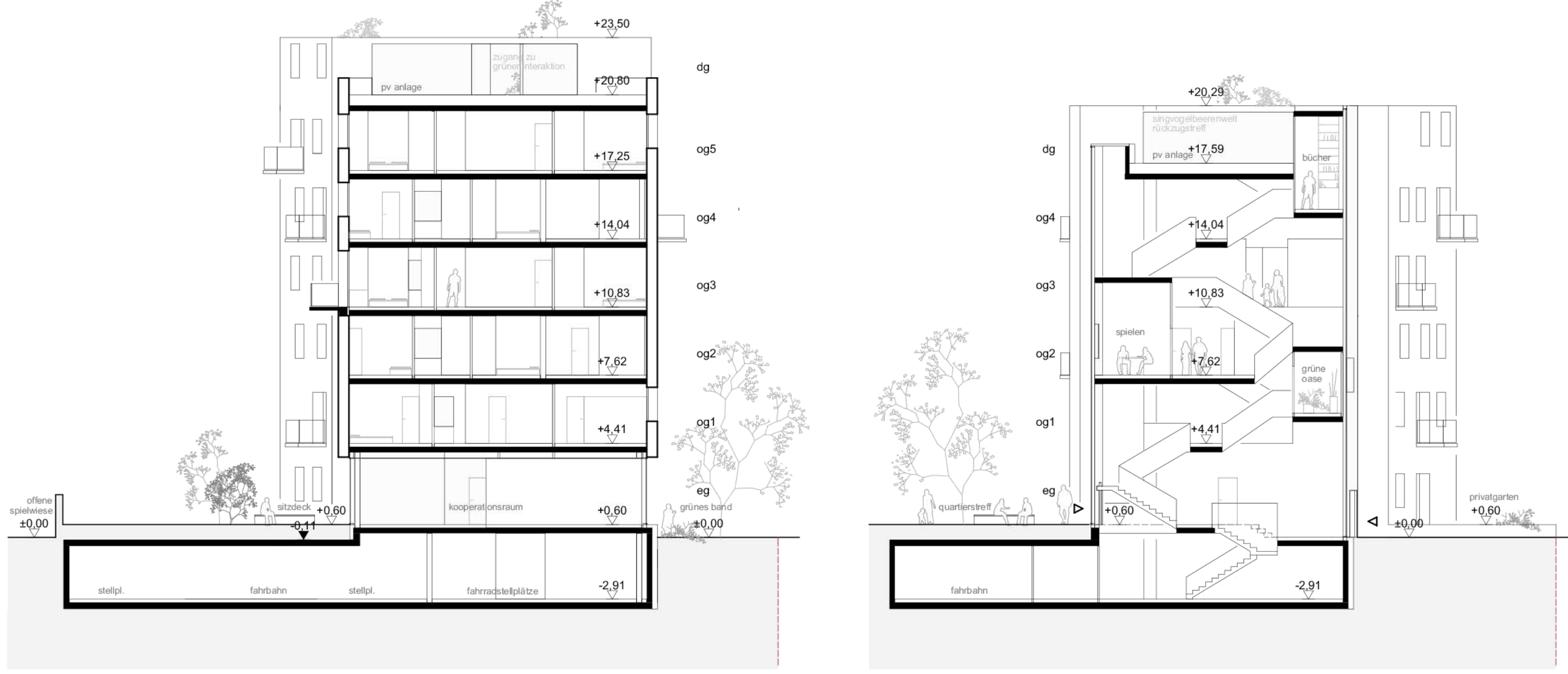
OG5

wohnungstypen



ansicht strassenfassade U1711

ansicht strassenfassade U1709



schnitt a 1:200

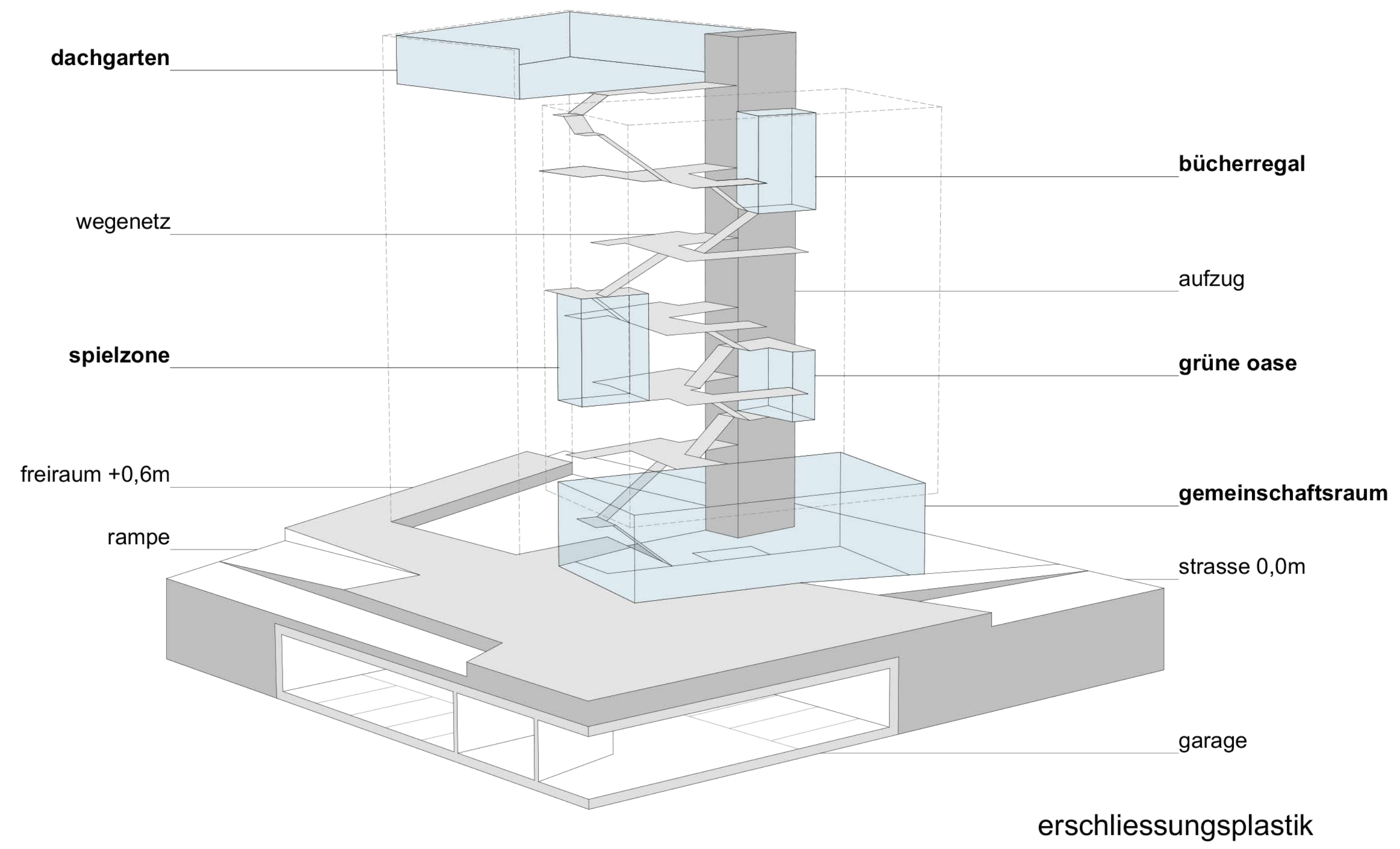
schnitt b 1:200



lageplan 1:500



grundriss og1/2 1:200



dachgarten

wegenetz

spielzone

freiraum +0,6m

rampe

bücherregal

aufzug

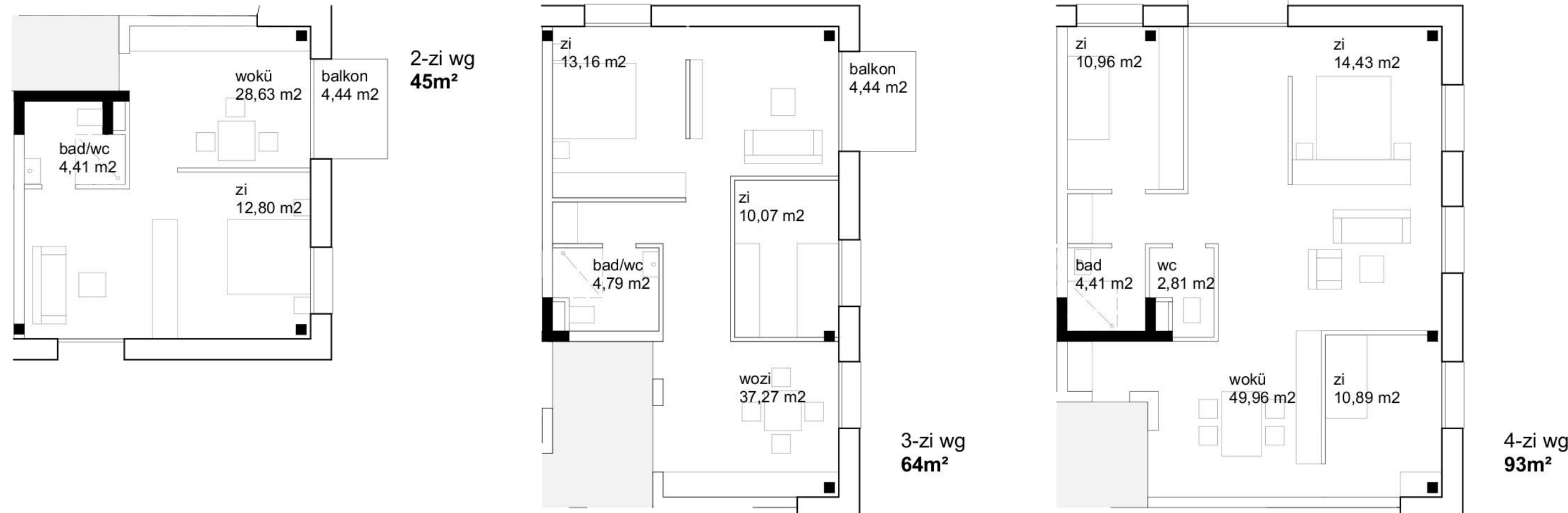
grüne oase

gemeinschaftsraum

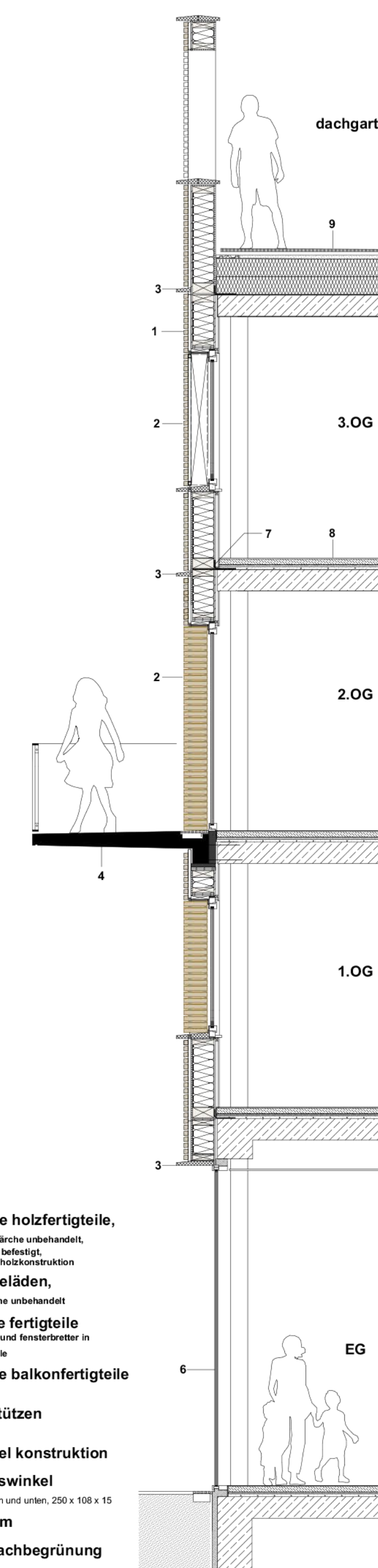
strasse 0,0m

garage

erschliessungsplastik



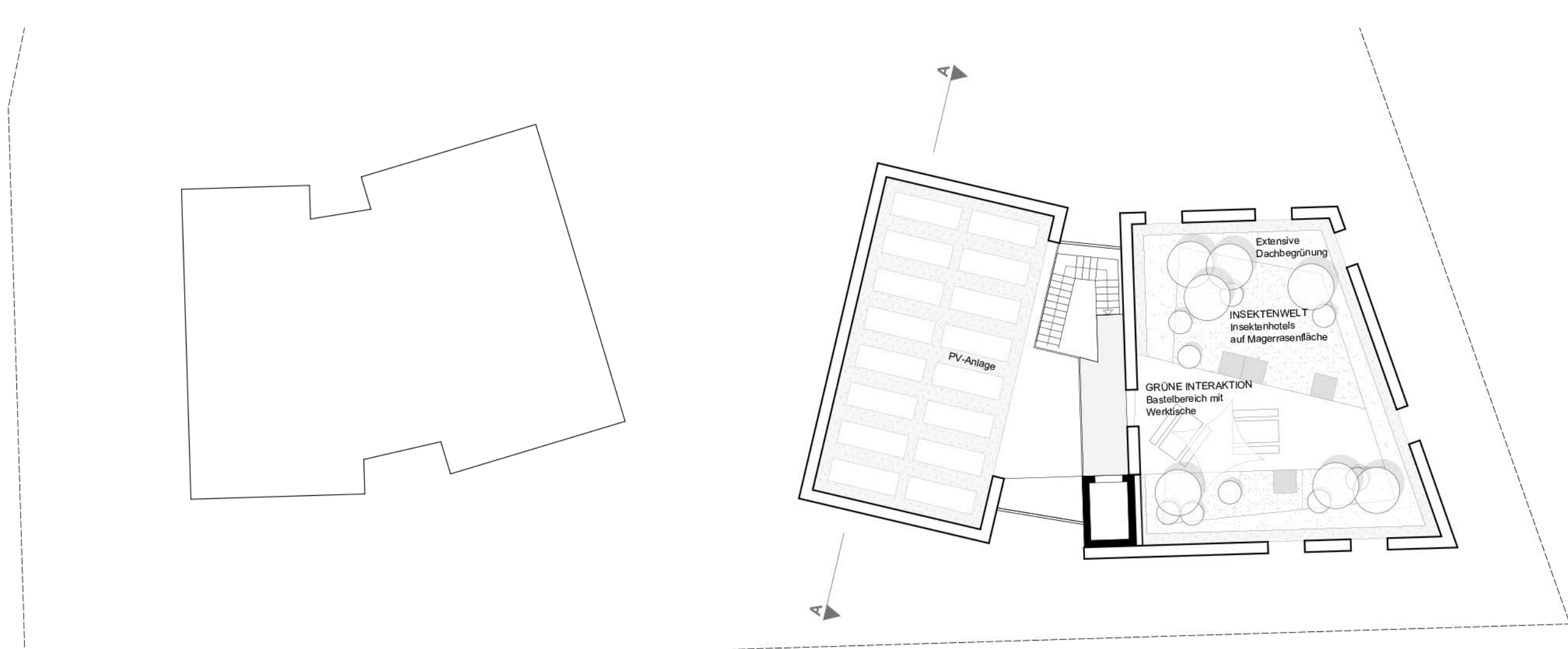
mustergrundrisse 1:100



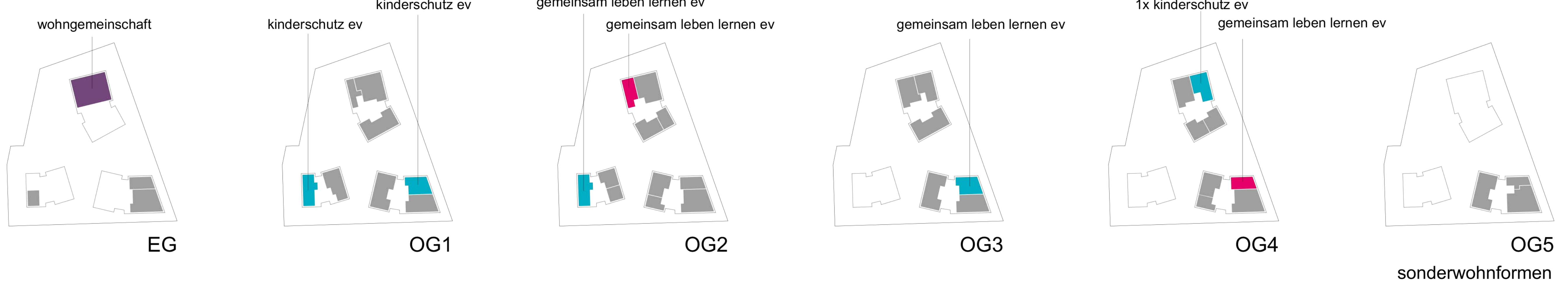
- 1 vorfabrizierte holzfertigteile, kerndicke 180mm, sturzwandbeton, an wandbetonwelle befestigt, ohne 100% anstrichliche holzoberflächen
- 2 klappschiebeläden, kerndicke 180mm, sturzwandbeton
- 3 auskragende fertigteile kerndicke 180mm, sturzwandbeton
- 4 vorfabrizierte balkonfertigteile kerndicke 180mm
- 5 stahlbetonstützen kerndicke 180mm
- 6 pfosten rigel konstruktion kerndicke 180mm
- 7 befestigungswinkel kerndicke 180mm
- 8 parkett 15mm
- 9 extensive dachbegrünung mit holzbohlen



schnitt mit teilansicht fassade 1:50



grundriss og6 1:200



EG

OG1

OG2

OG3

OG4

OG5

sonderwohnformen