

TOGATHER

KOMMUNIKATIVES RAUMKONTINUUM

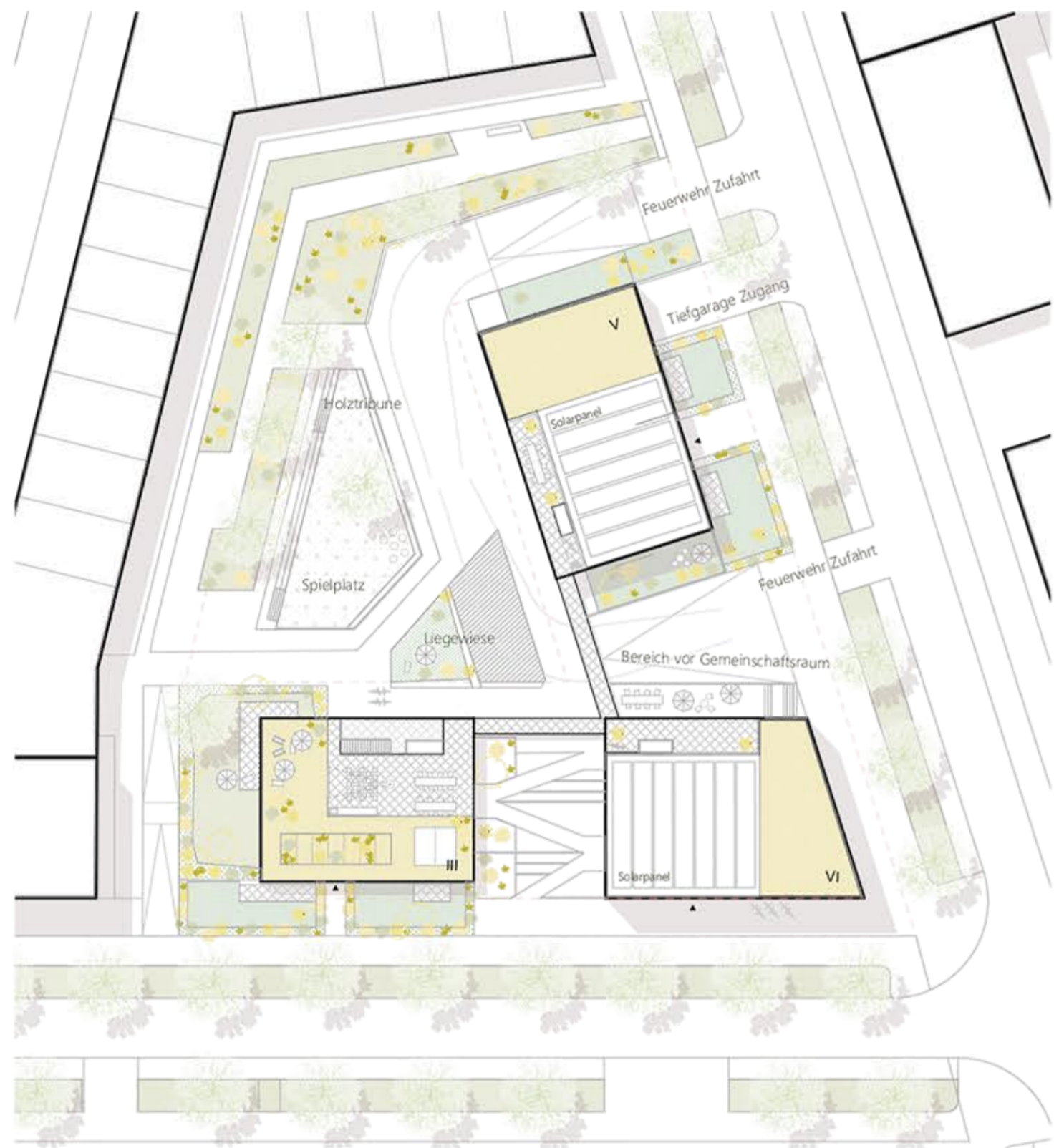
Drei klare Baukörper funktionieren als ein harmonisches Ensemble durch einen kommunikativen Außenbereich. Das Ensemble umschließt einen intimen Hof. Handlungen der Bewohner wirken sich auf die Erscheinung des Hauses aus und prägen das Aussehen maßgeblich mit.

KOOPERATIVES LEBEN

Herzstück des Projekts ist eine offene, großzügige Dachterrasse - Waldgärten und lebendige Schrebergartenkolonien. Im Erdgeschoss sind die Werkstatt und der Gemeinschaftsraum zusammen legbar und es ist möglich sie tagsüber durch große Schiebefenster zu öffnen. Bonusräume, wie die Sauna oder eine Bibliothek, bieten Flächen in den Obergeschossen um das gemeinschaftliche Leben noch mehr zu unterstützen.

ADAPTIVE ARCHITEKTUR

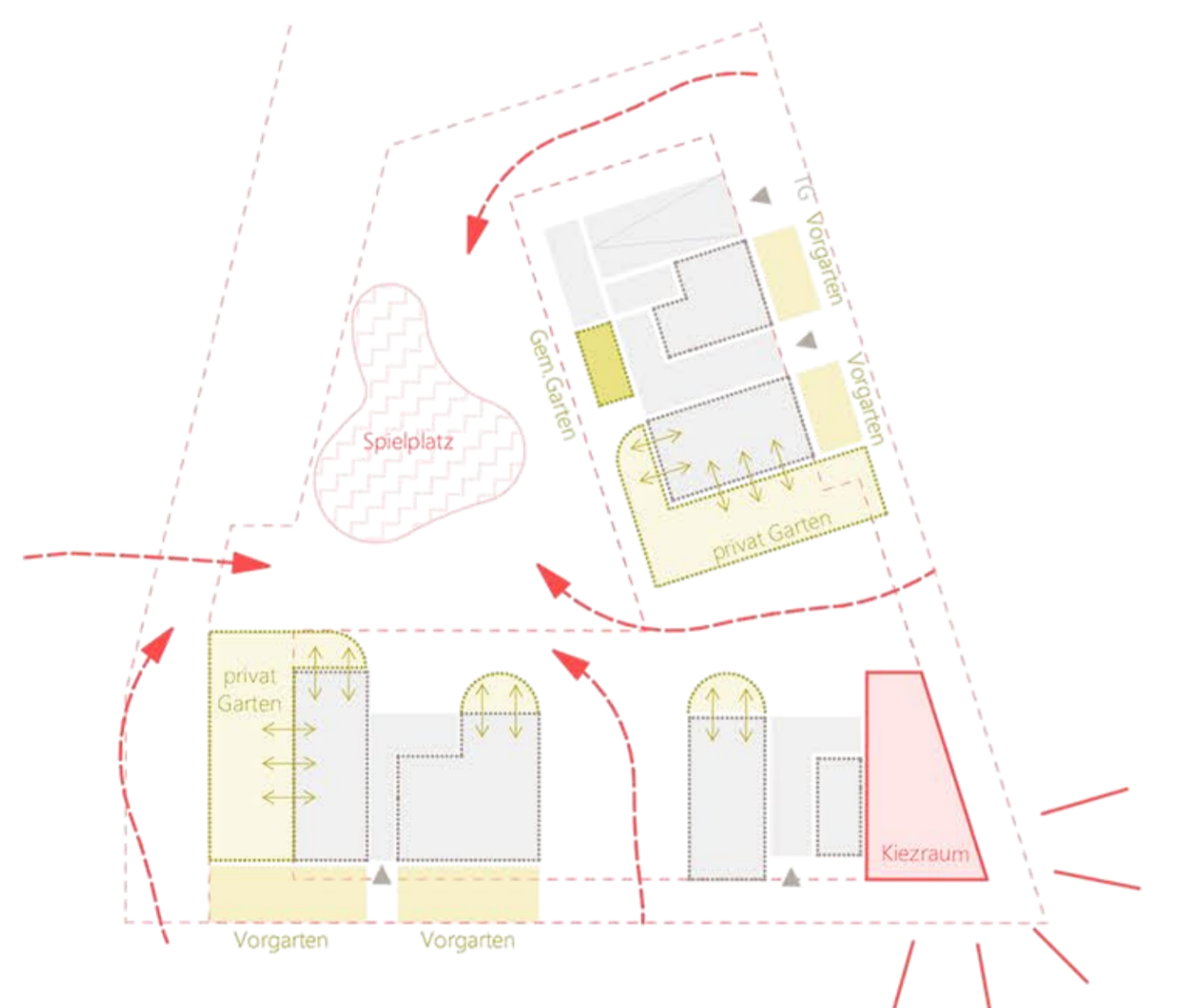
Der Entwurf schafft: einen rigiden Rahmen für flexible Grundrisse, Wohnräume für unterschiedliche Lebensentwürfe, Kostengünstigen Wohnraum mit hoher, räumlicher Qualität.



LAGEPLAN 1:500



PERSPEKTIVE STRAßENSEITE

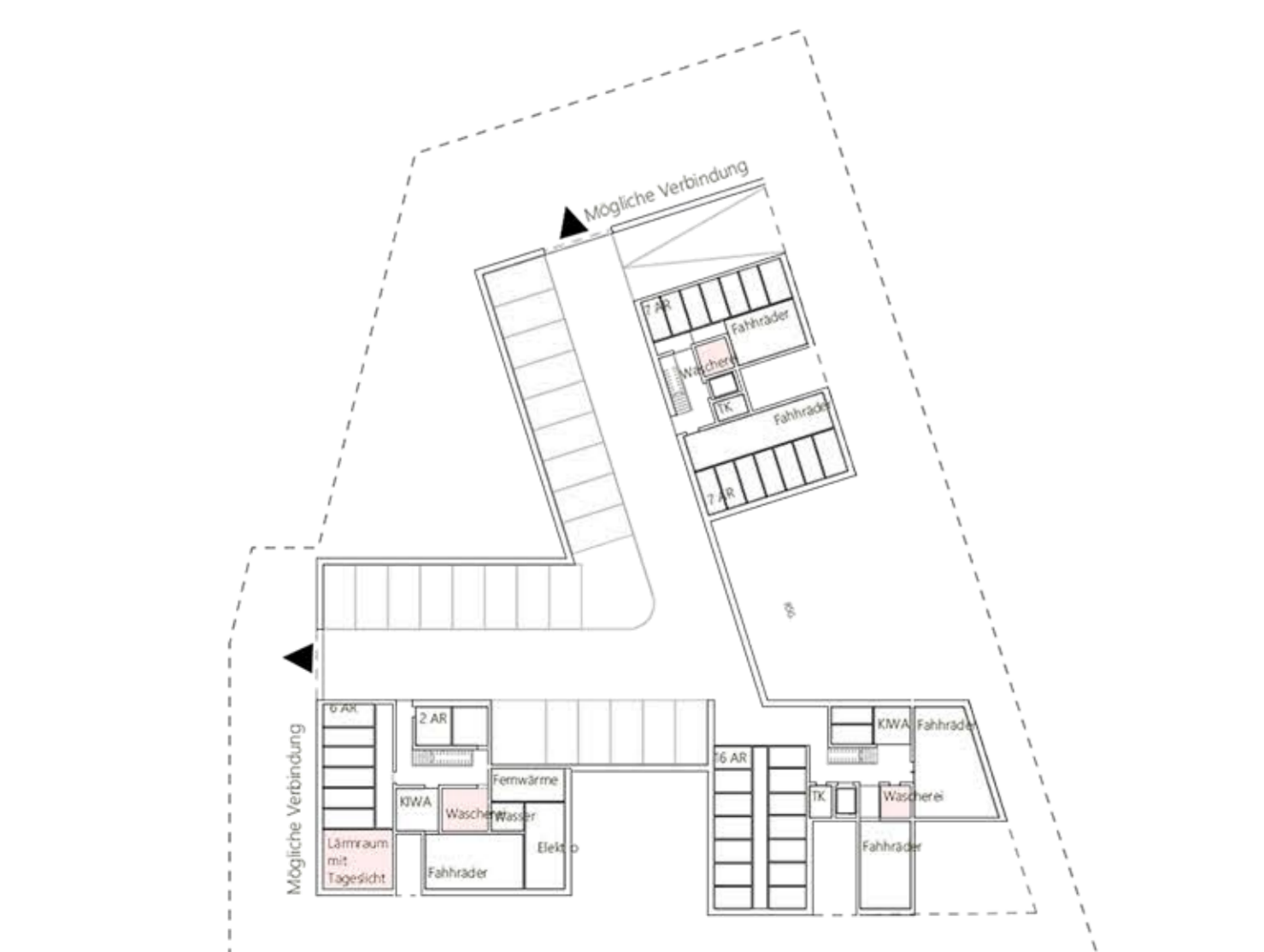


FUNKTION, ERSCHEIßUNG



Bonusräumen z.B. Sauna, öffentliche Bücherregale, etc.

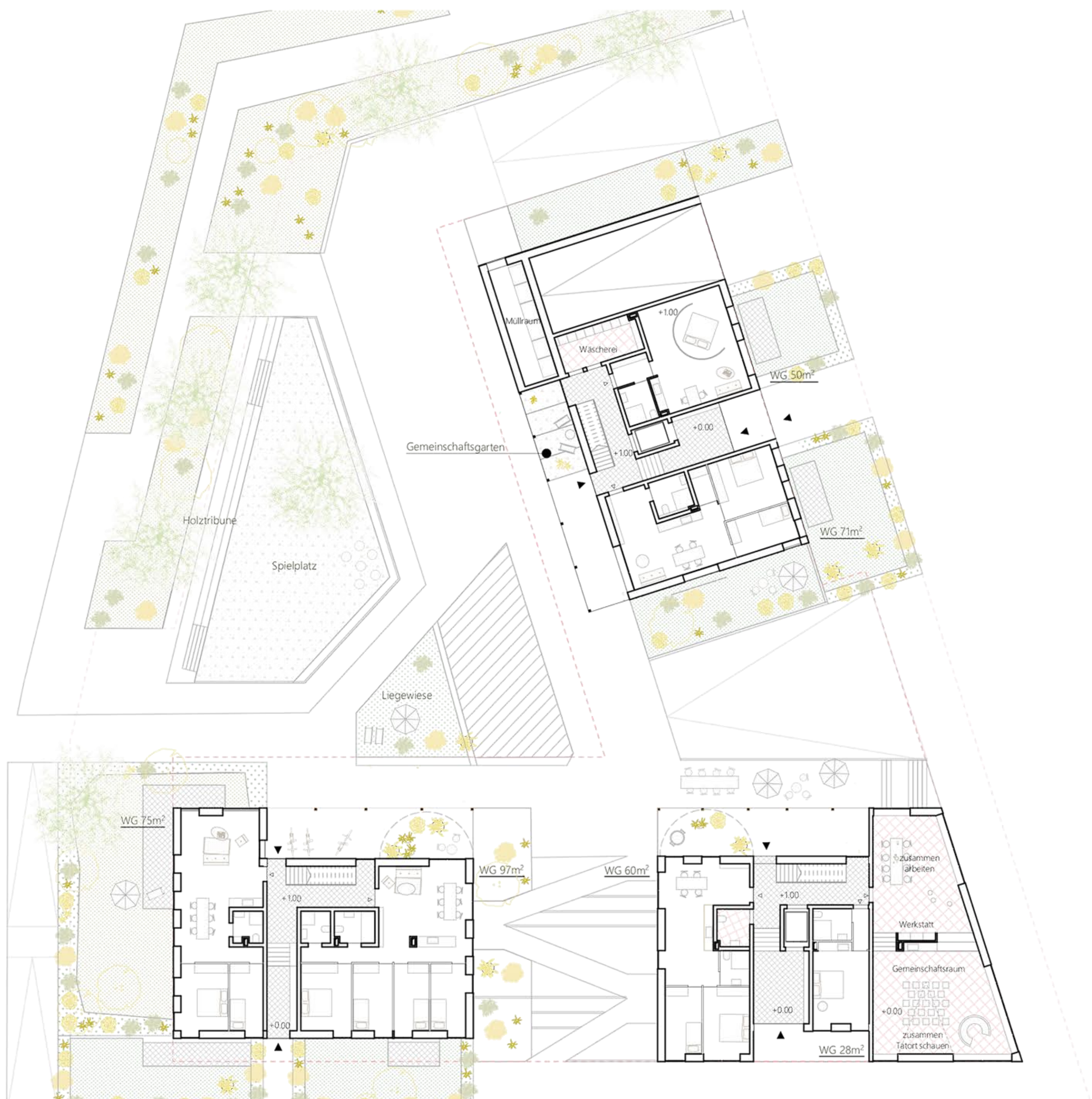
FLEXIBLE GRUNDRISSSE



KELLERGEHOSS 1:500



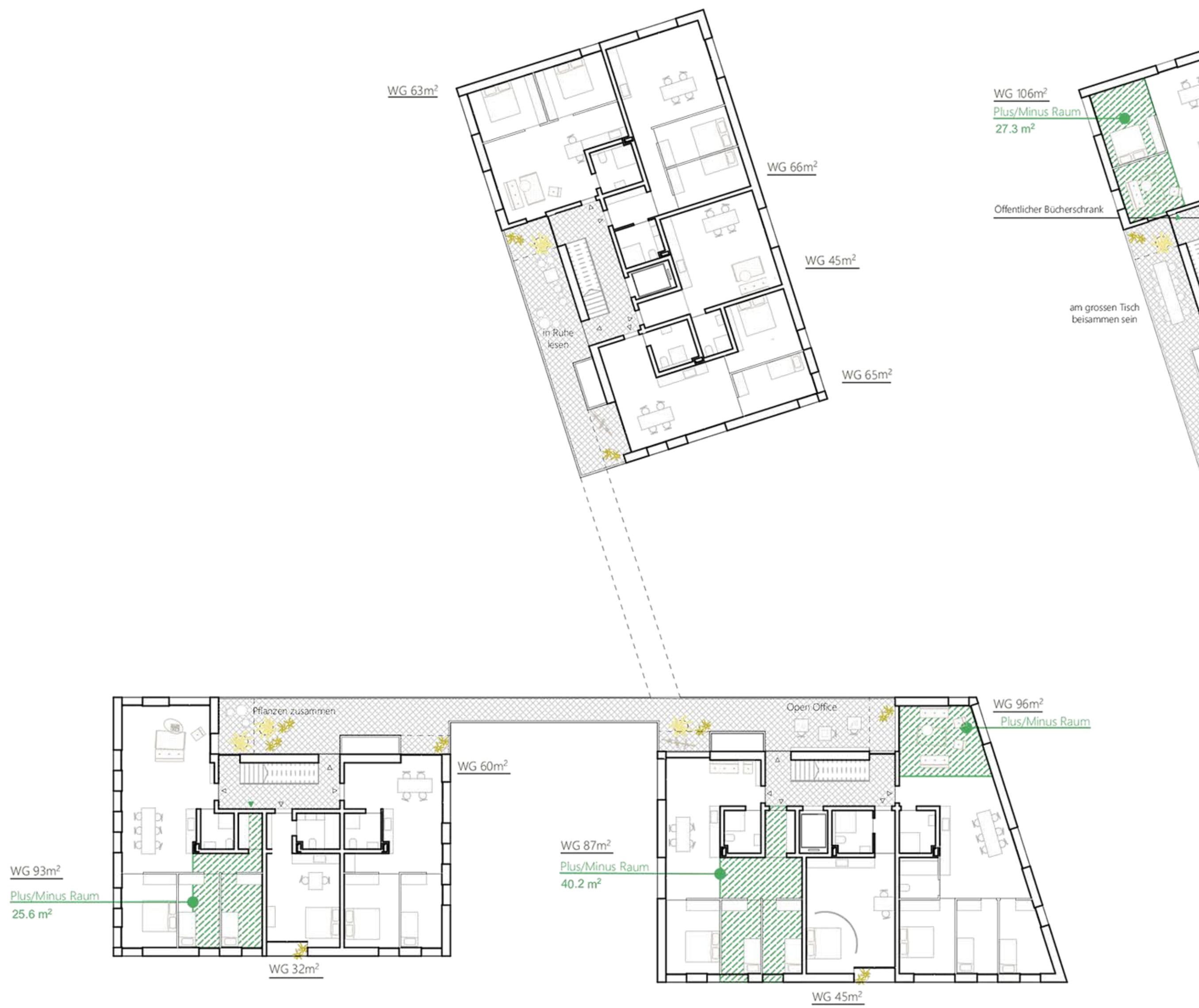
GRUNDRISS 2.OG 1:100



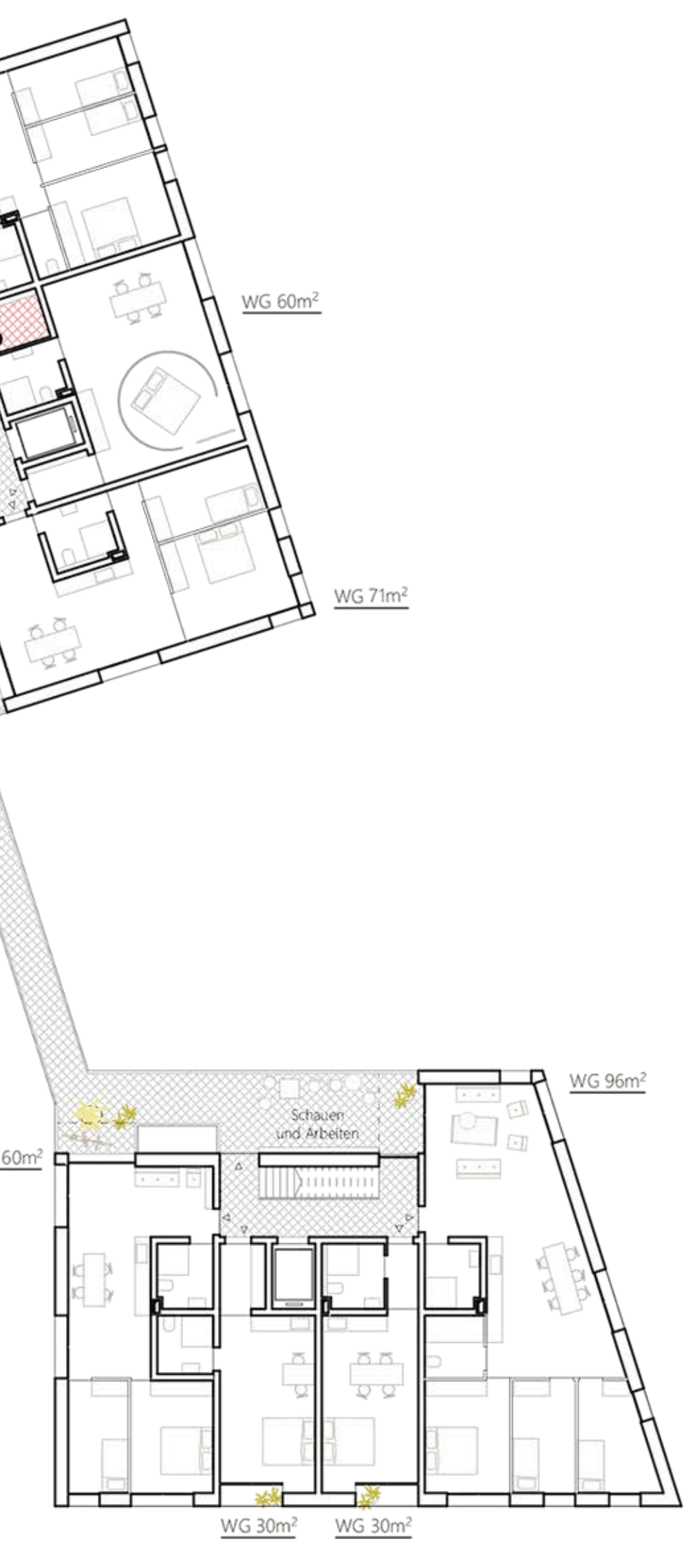
GRUNDRISS EG 1:200



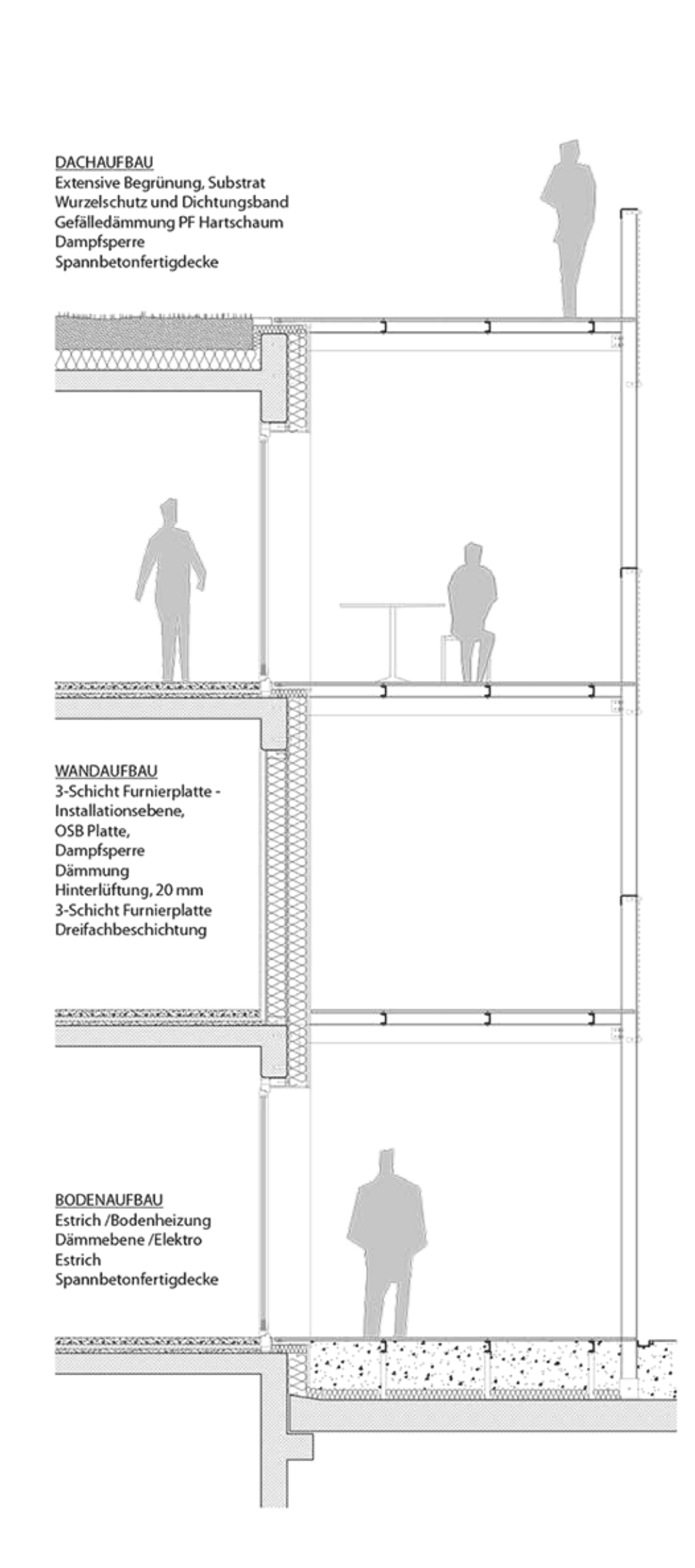
AUF DER TERRASSE



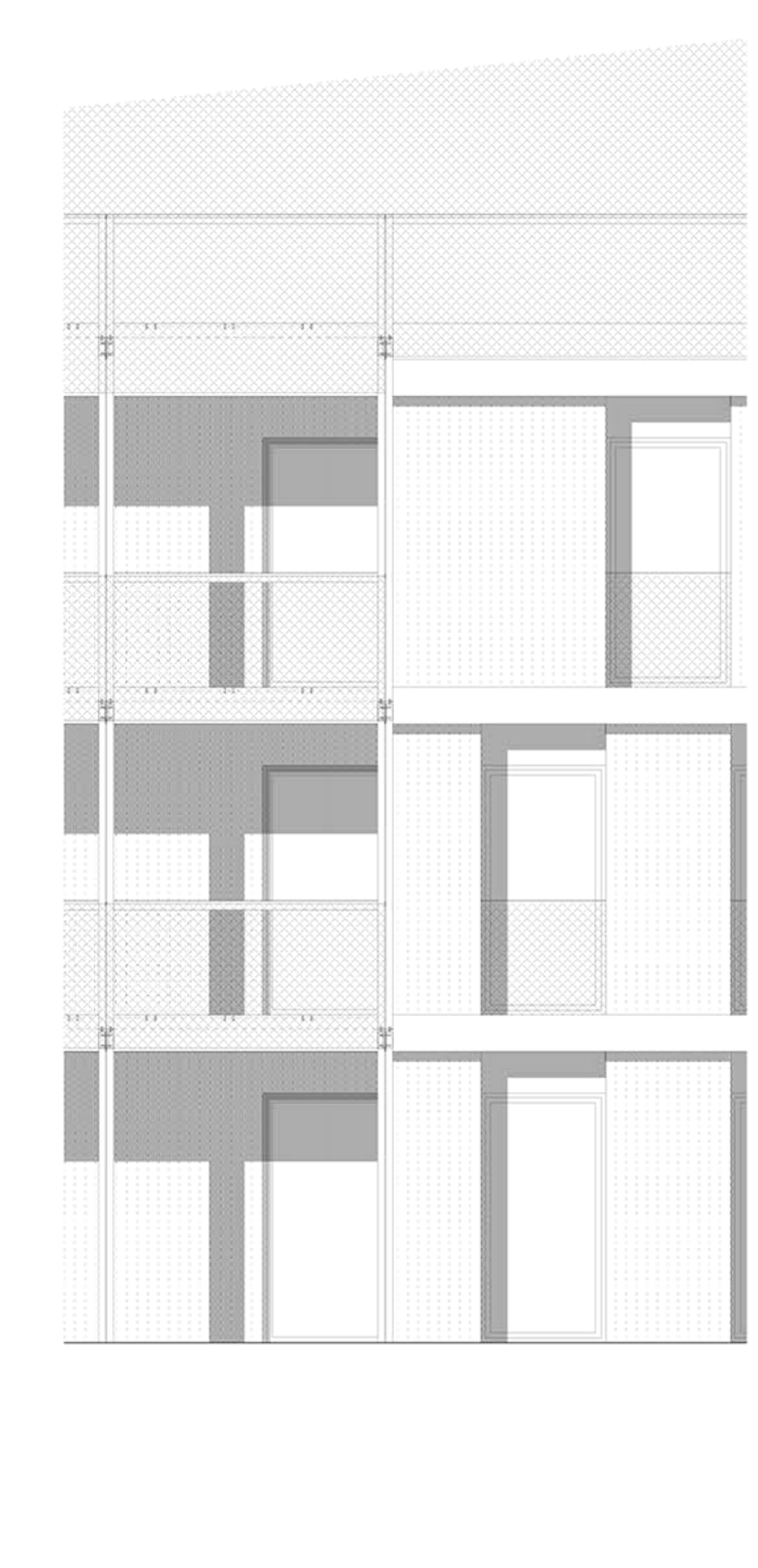
GRUNDRISS 1.OG 2:100



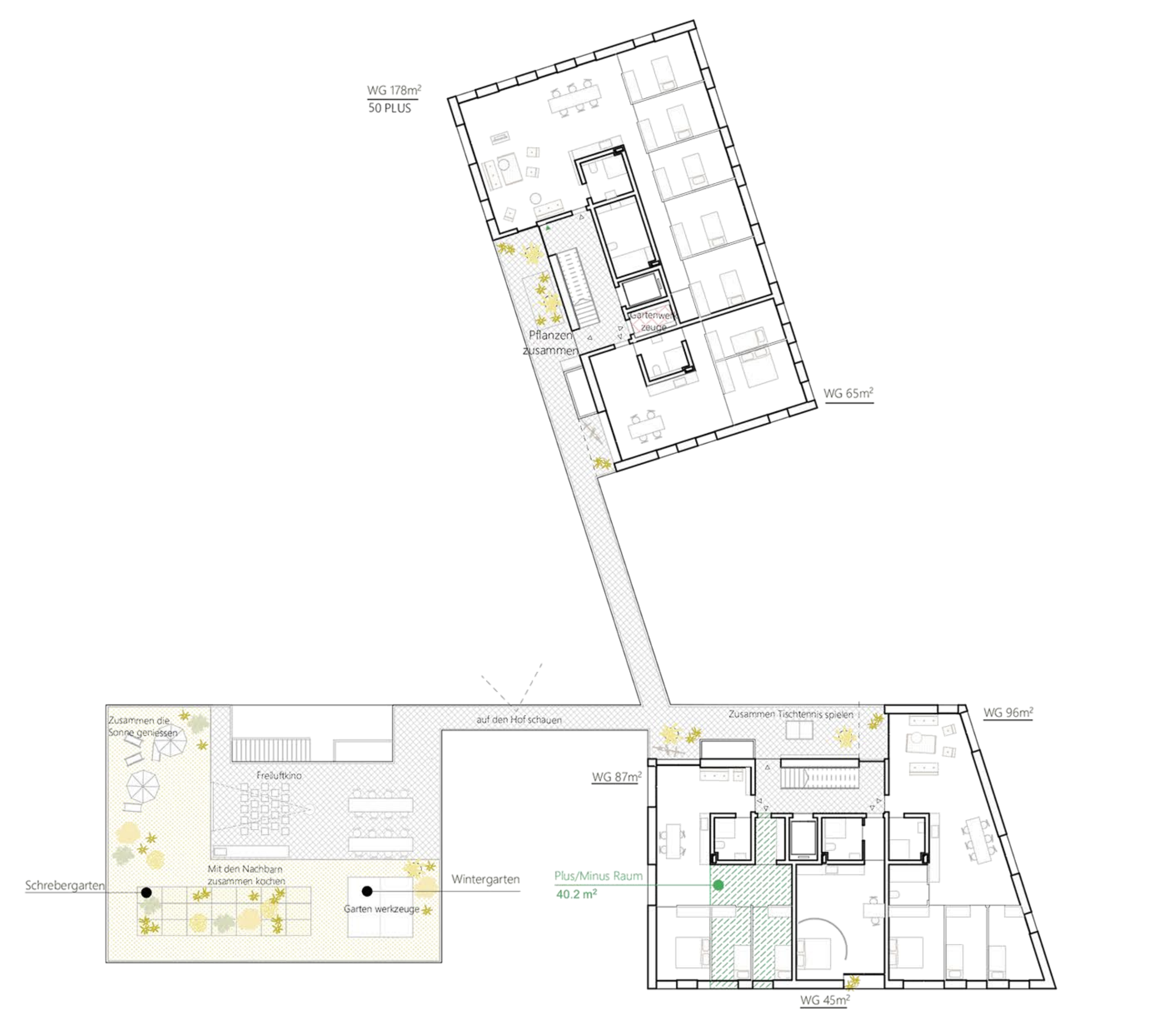
GRUNDRISS 4.OG 1:200



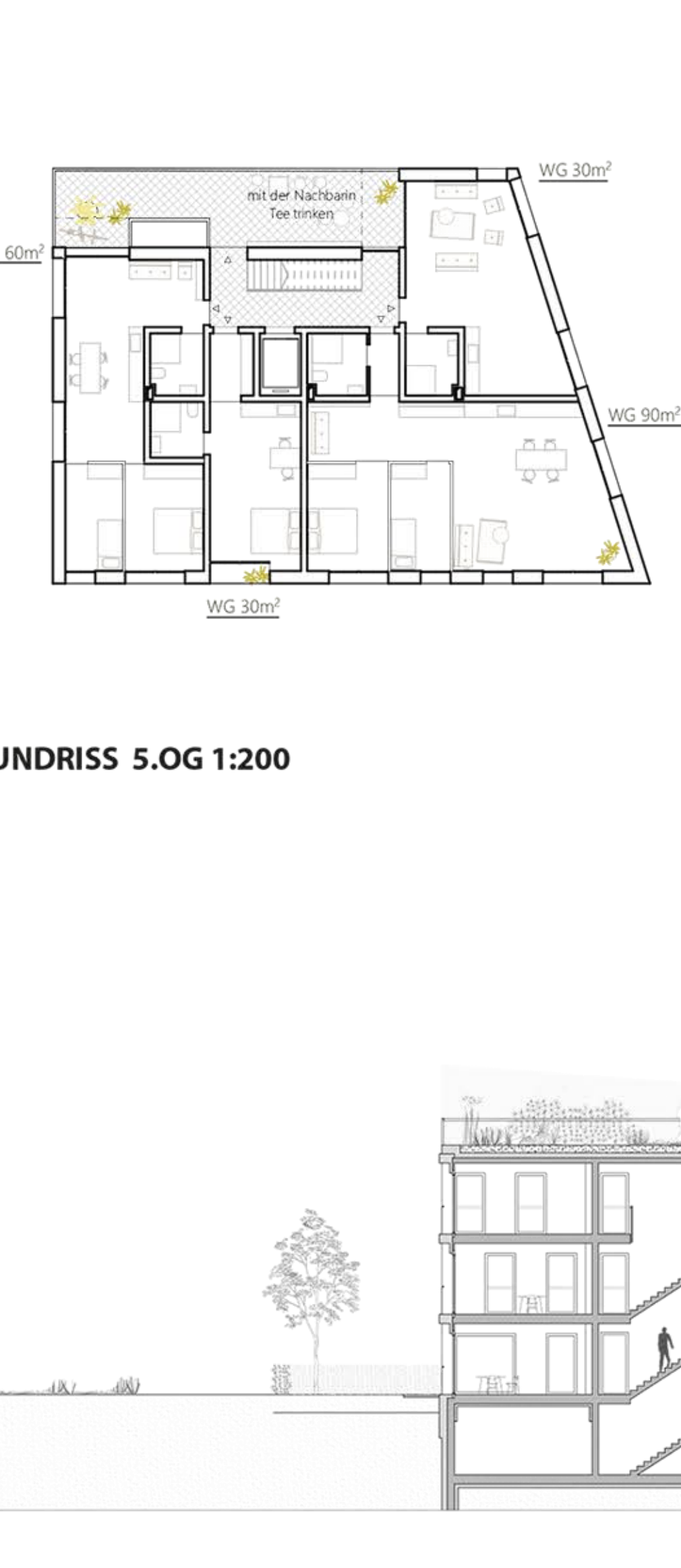
DETAIL SCHNITT 1:50



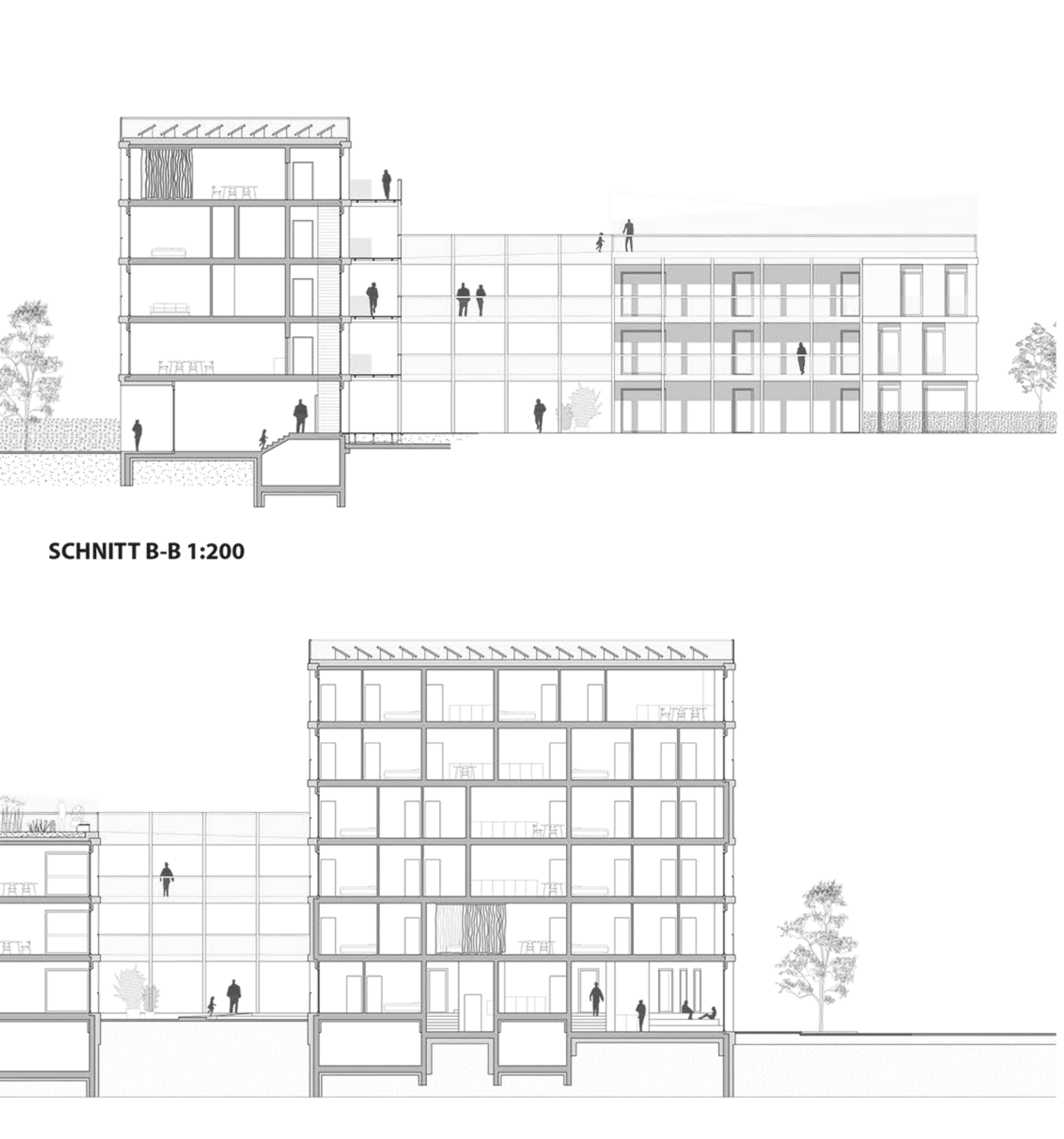
DETAIL ANSICHT 1:50



GRUNDRISS 3.OG 2:100



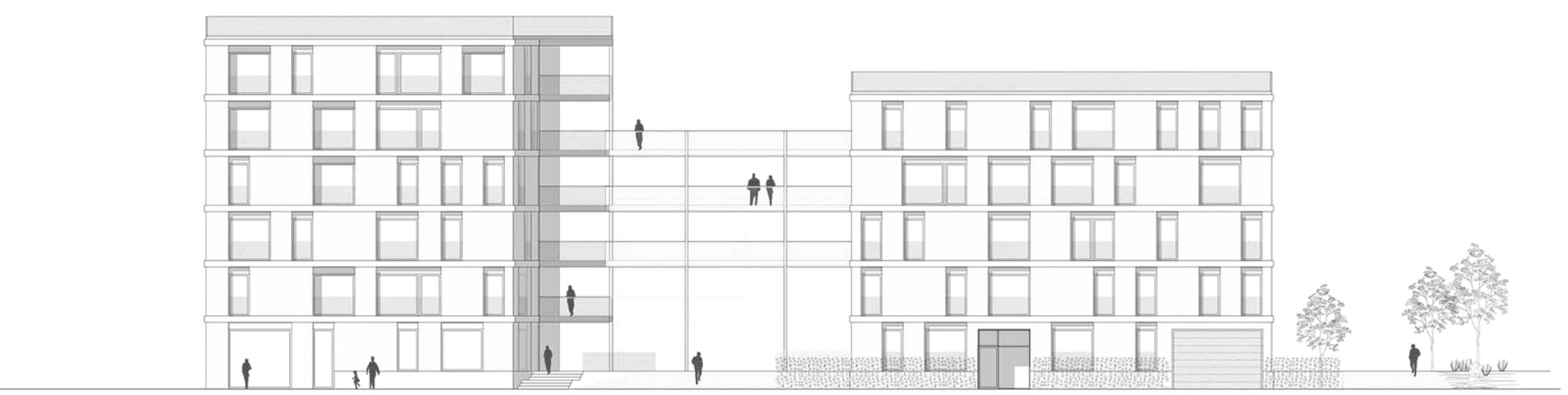
GRUNDRISS 5.OG 1:200



SCHNITT B-B 1:200



ANSICHT SÜD 1:200



ANSICHT OST 1:200