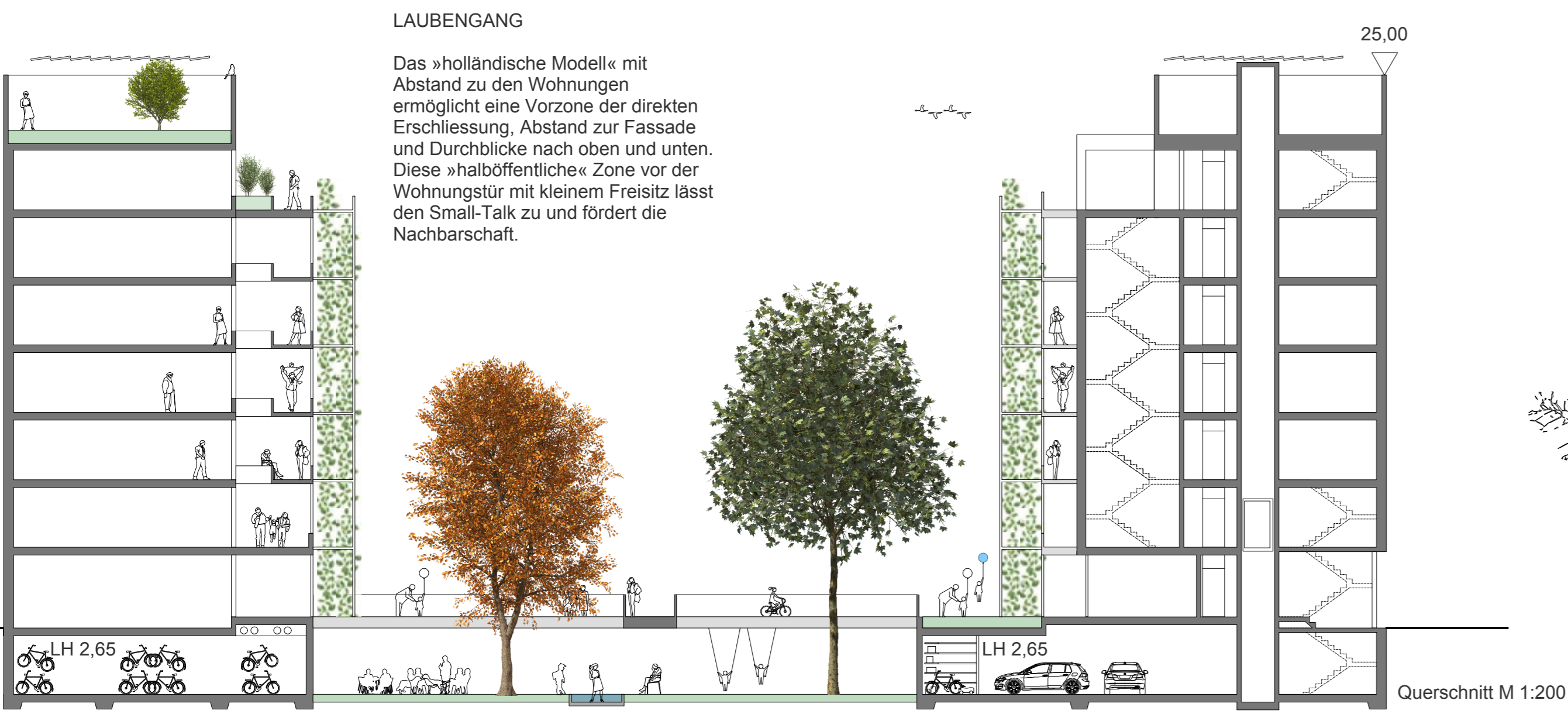


Lageplan M 1:500

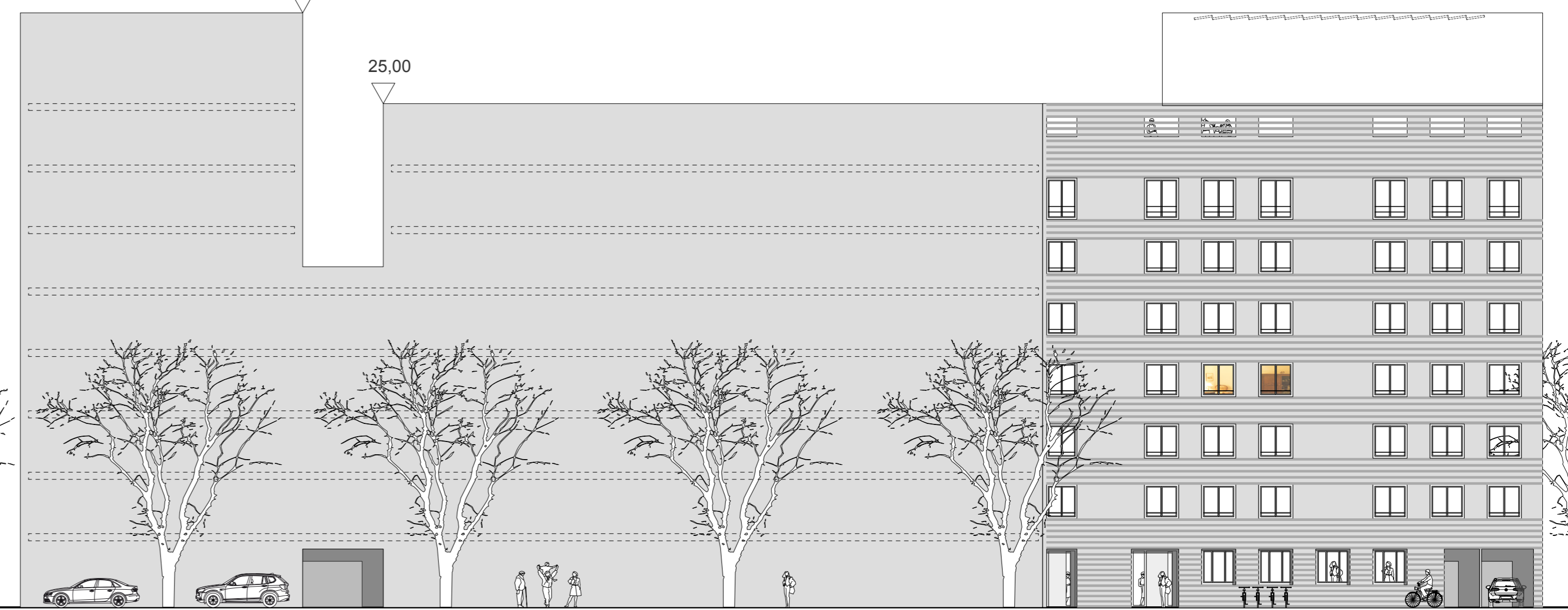
### LAUBENGANG

Das »holländische Modell« mit Abstand zu den Wohnungen ermöglicht eine Vorzone der direkten Erschließung, Abstand zur Fassade und Durchblicke nach oben und unten. Diese »halböffentliche« Zone vor der Wohnungstür mit kleinem Freisitz lässt den Small-Talk zu und fördert die Nachbarschaft.

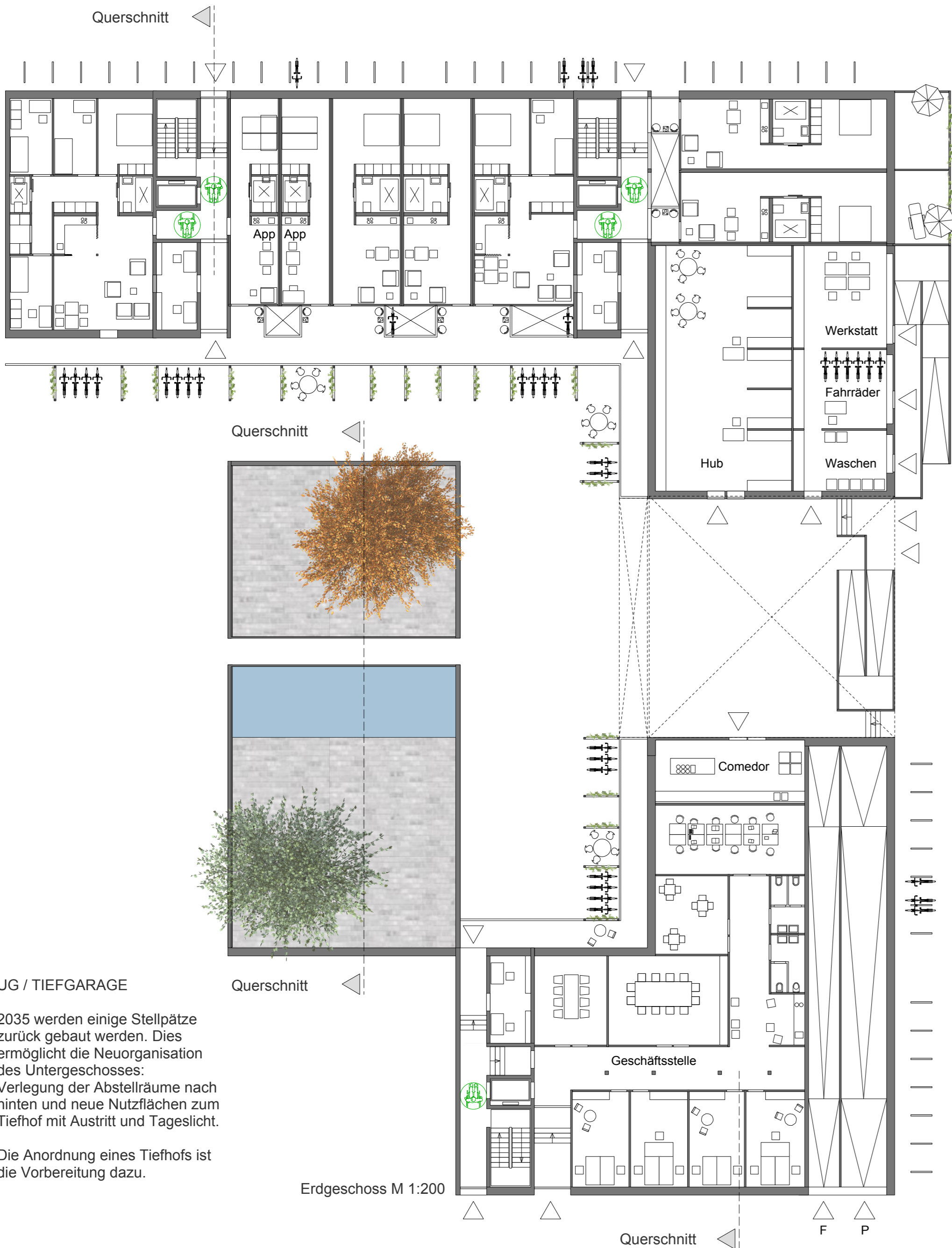


Querschnitt M 1:200

Erdgeschoss 1:500



Ansicht von Süden M 1:200



**UG / TIEFGARAGE**  
2035 werden einige Stellplätze zurück gebaut werden. Dies ermöglicht die Neuorganisation des Untergeschosses: Verlegung der Abstellräume nach hinten und neue Nutzflächen zum Tiefhof mit Austritt und Tageslicht. Die Anordnung eines Tiefhofs ist die Vorbereitung dazu.

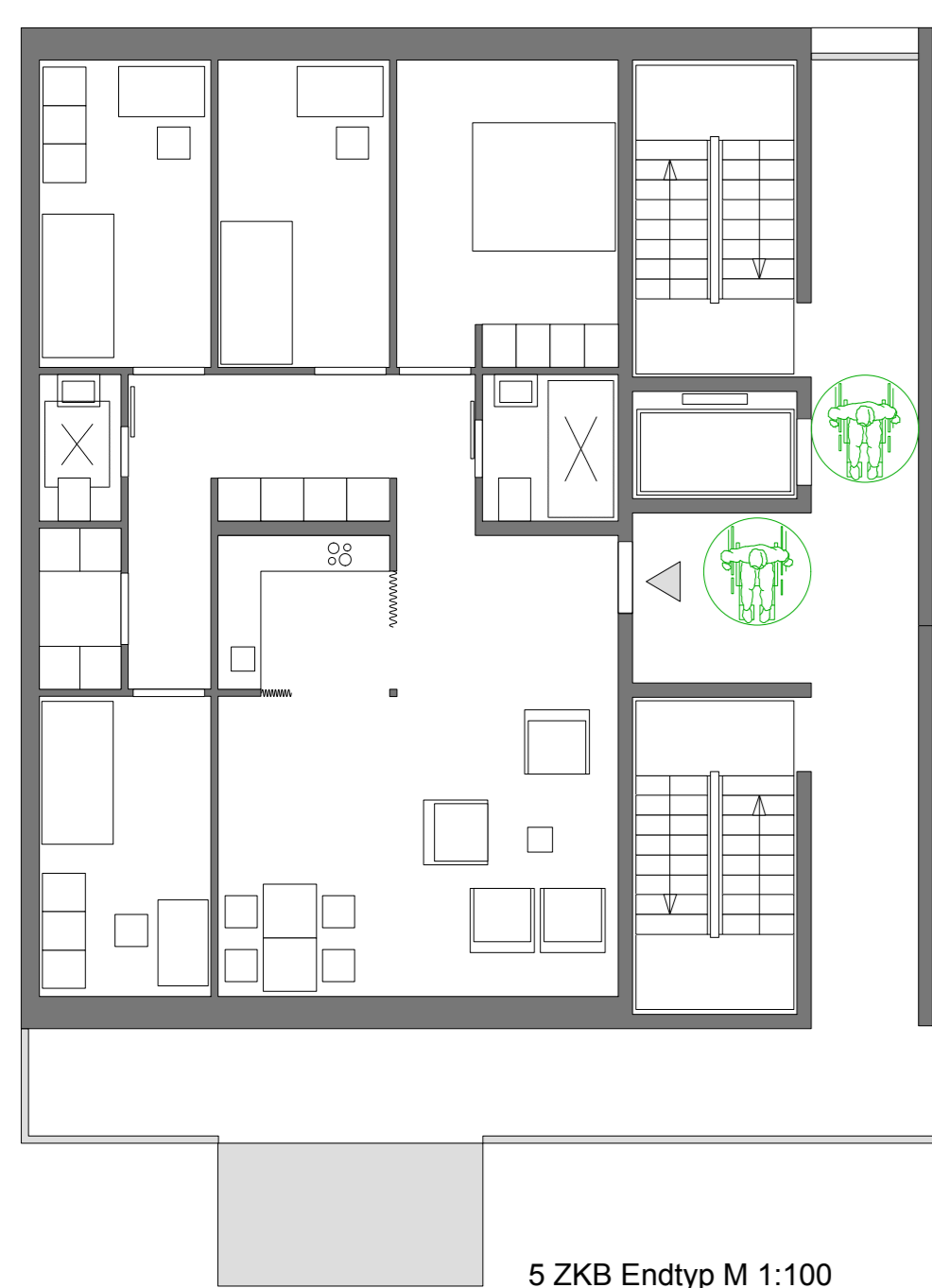


**ZONIERUNG und KLIMATIK**  
Innenhof Grünzucht senkrecht zum Laubengang erlaubt Verschattung und Durchblick gleichzeitig. Nur die Sonne, die parallel zu den Grünelementen zeigt dringt für etwa 1 Stunde durch; alle anderen Sonnenstände werden verschattet.

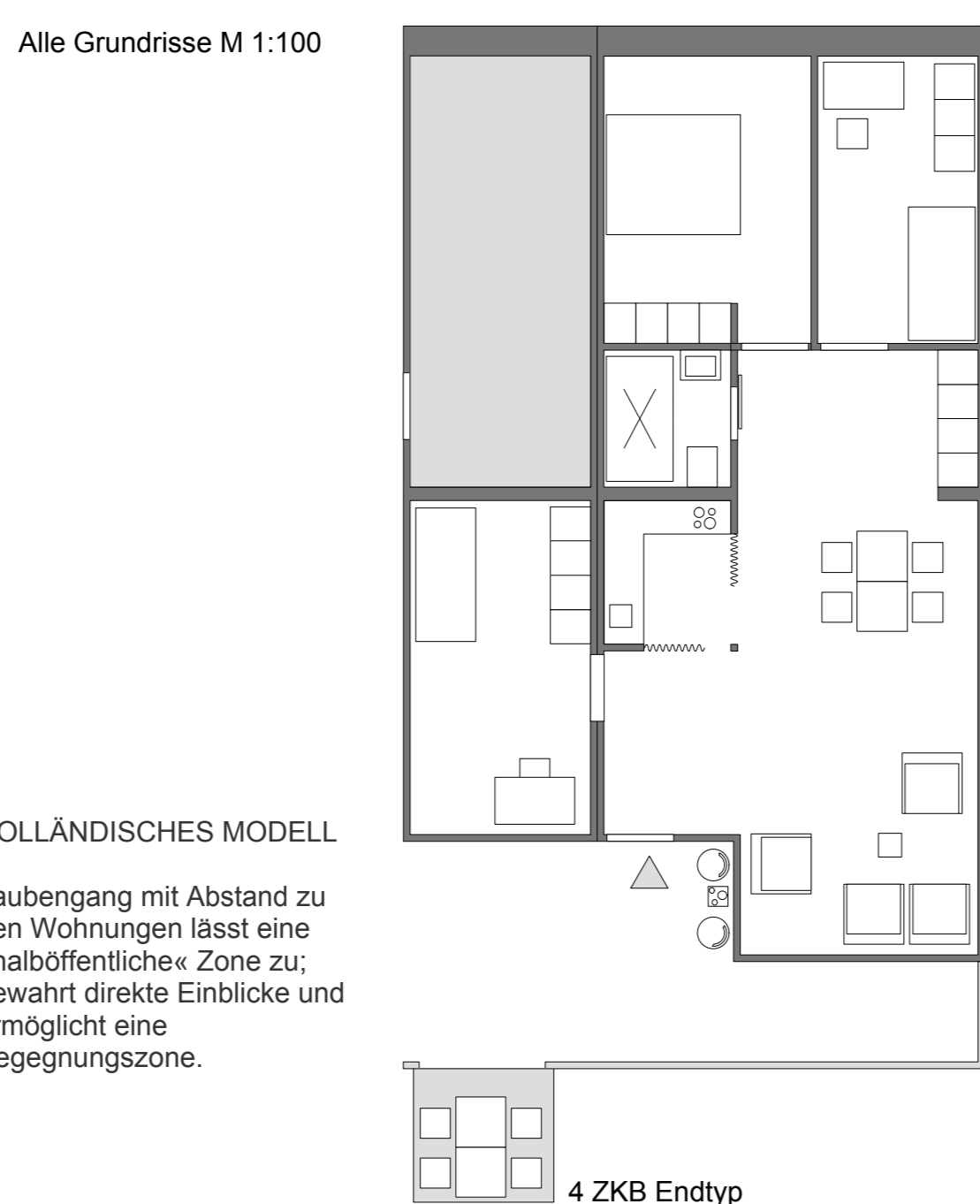
3. Obergeschoss M 1:200



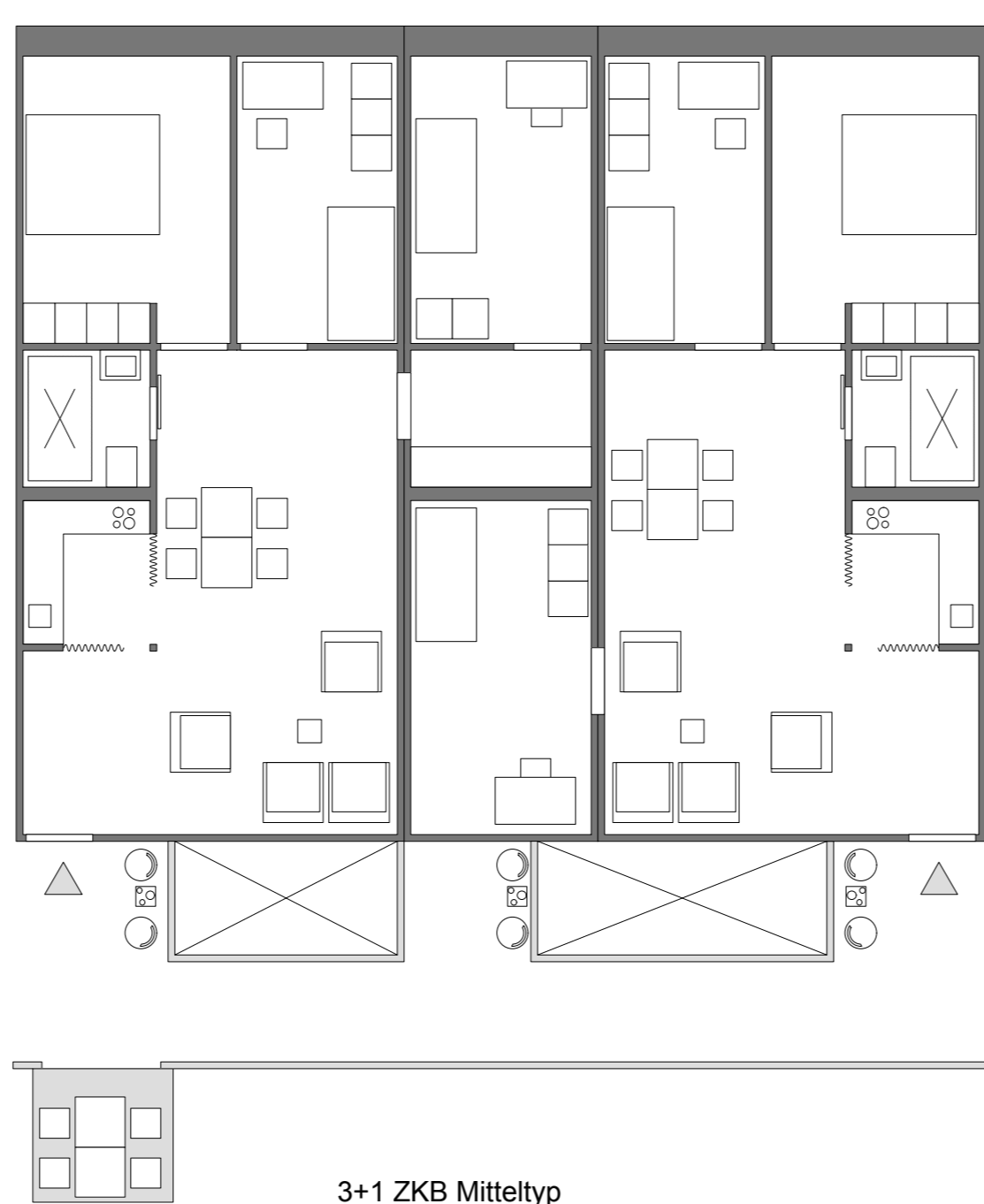
4. und 5. Obergeschoss M 1:200



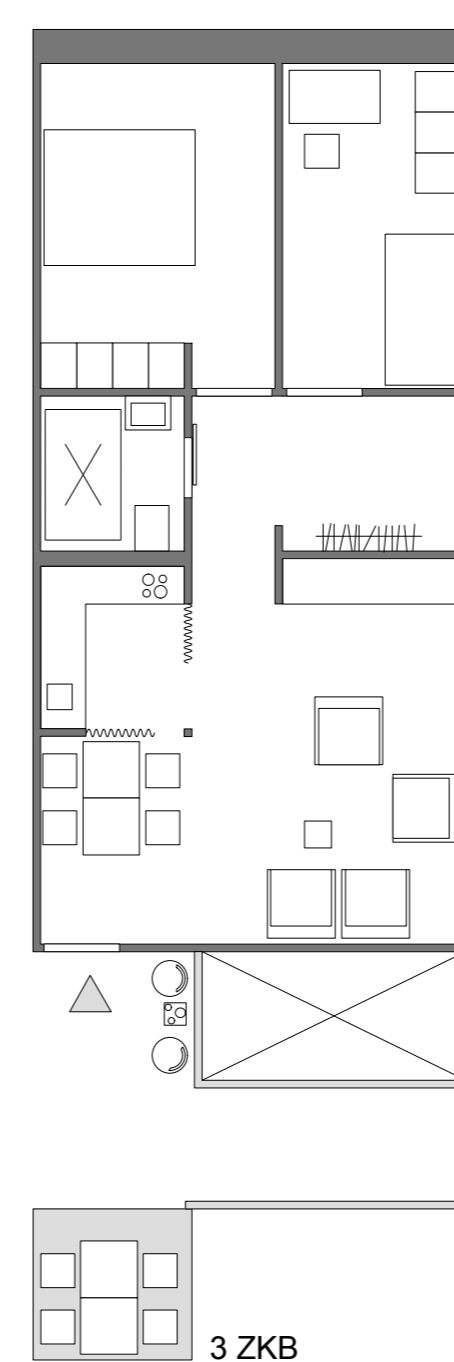
5 ZKB Endtyp M 1:100



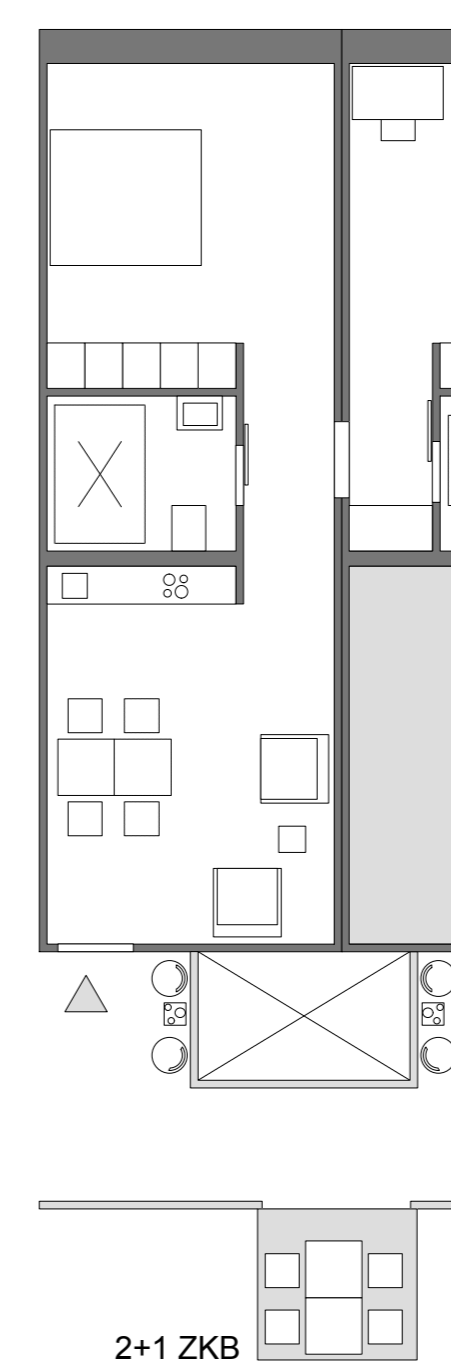
4 ZKB Endtyp



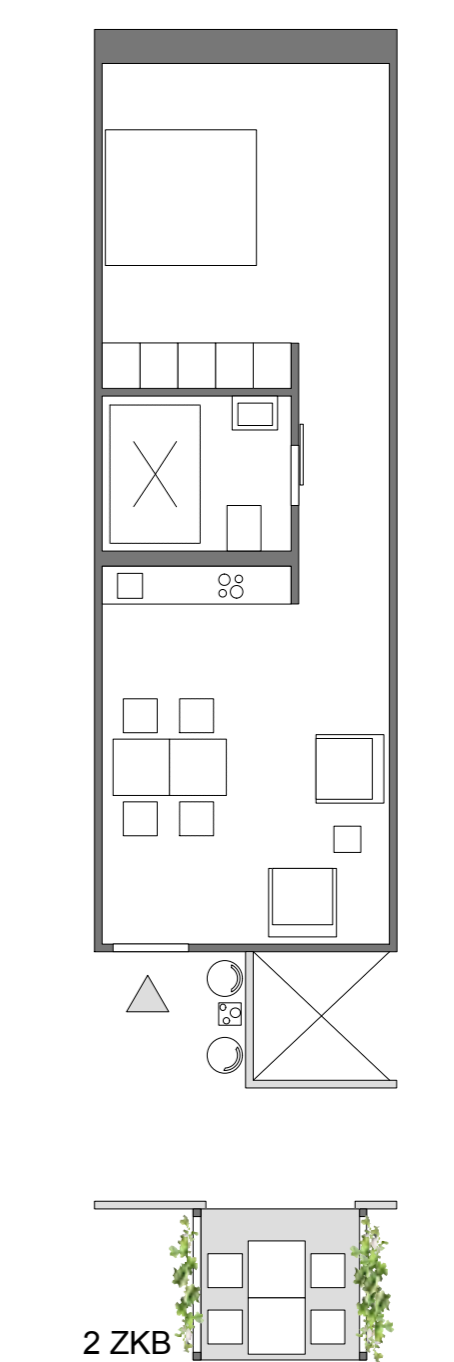
3+1 ZKB Mitteltyp



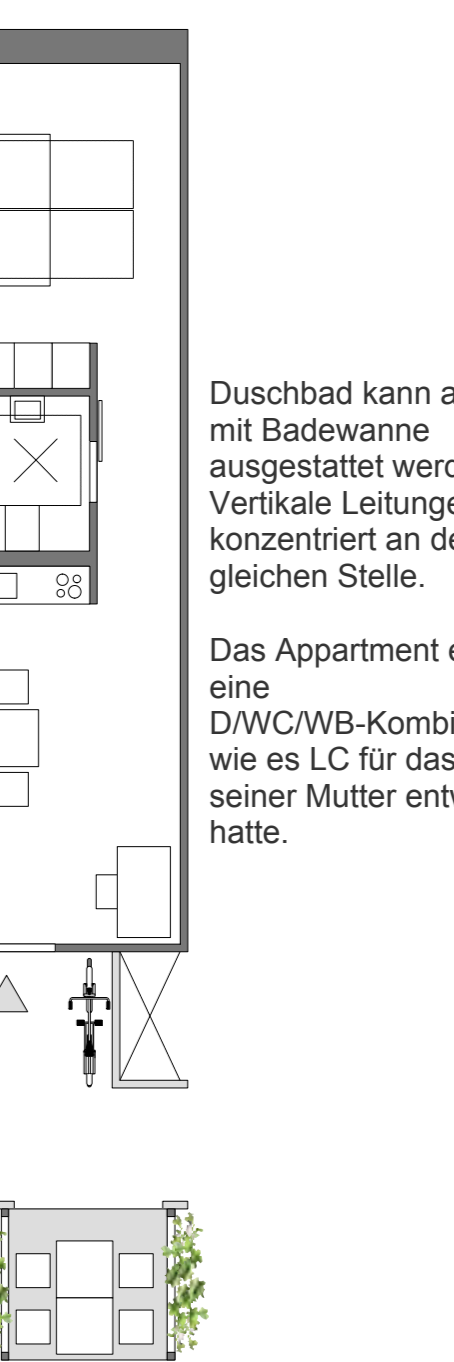
3 ZKB



2+1 ZKB



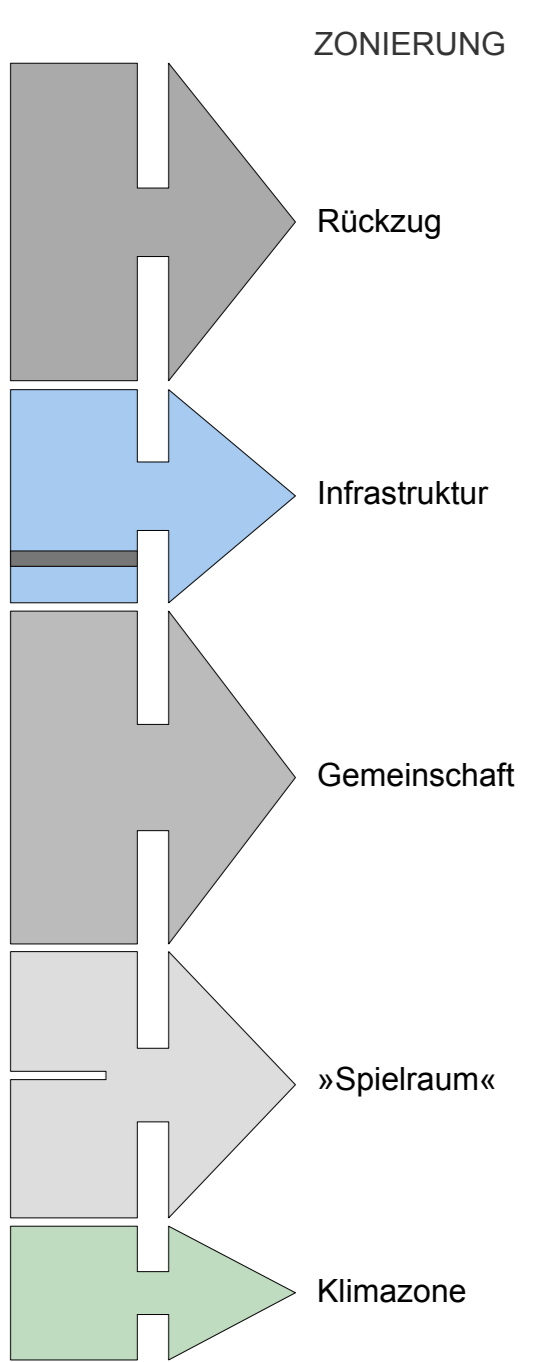
2 ZKB



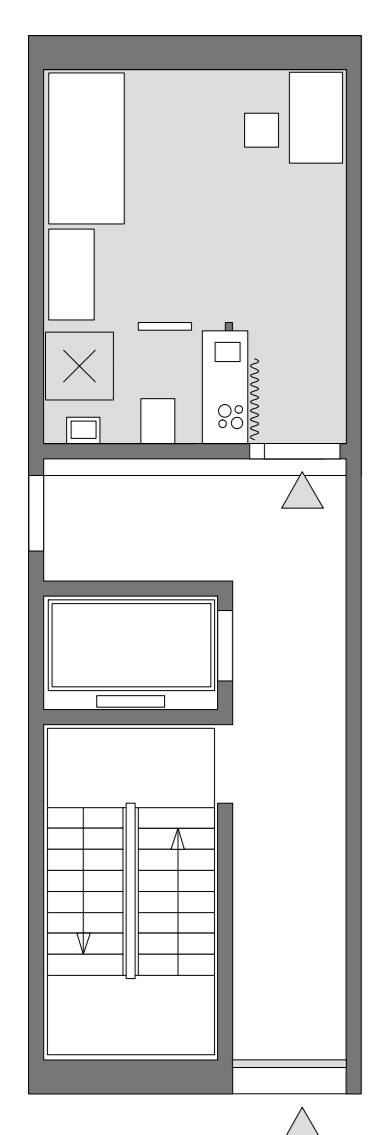
App.

### Alle Grundrisse M 1:100

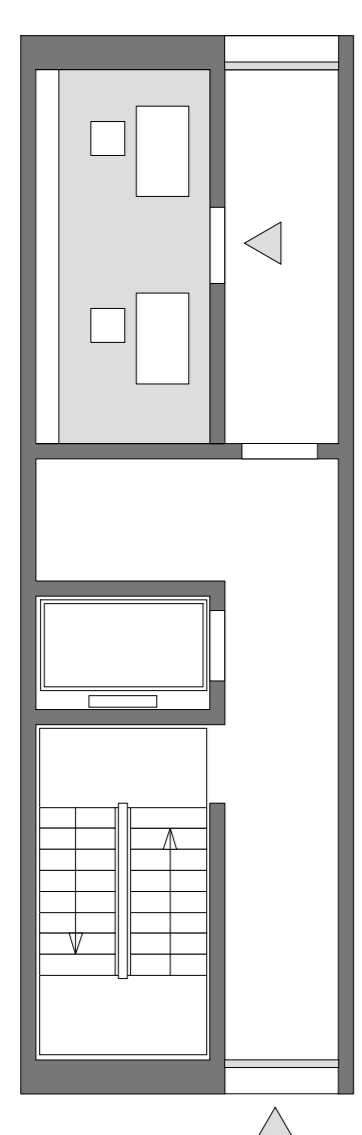
**HOLLÄNDISCHES MODELL**  
Laubengang mit Abstand zu den Wohnungen lässt eine »halböffentliche« Zone zu, bewahrt direkte Einblicke und ermöglicht eine Begegnungszone.



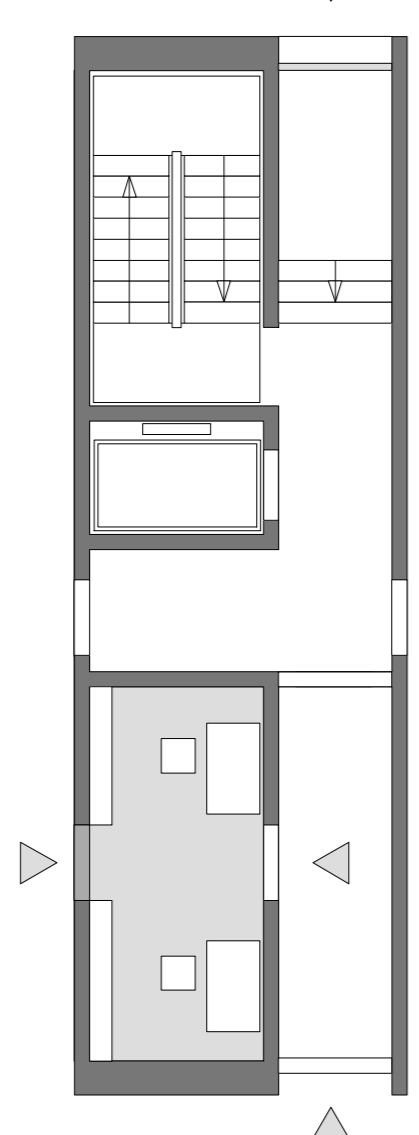
Duschbad kann auch mit Badewanne ausgestattet werden. Vertikale Leitungen konzentriert an der gleichen Stelle.  
Das Apartment erhält eine D/WC/WB-Kombination wie es LC für das Haus seiner Mutter entwickelt hatte.



Im Treppenraum ca. 19 qm



Im Treppenraum ca. 11 qm

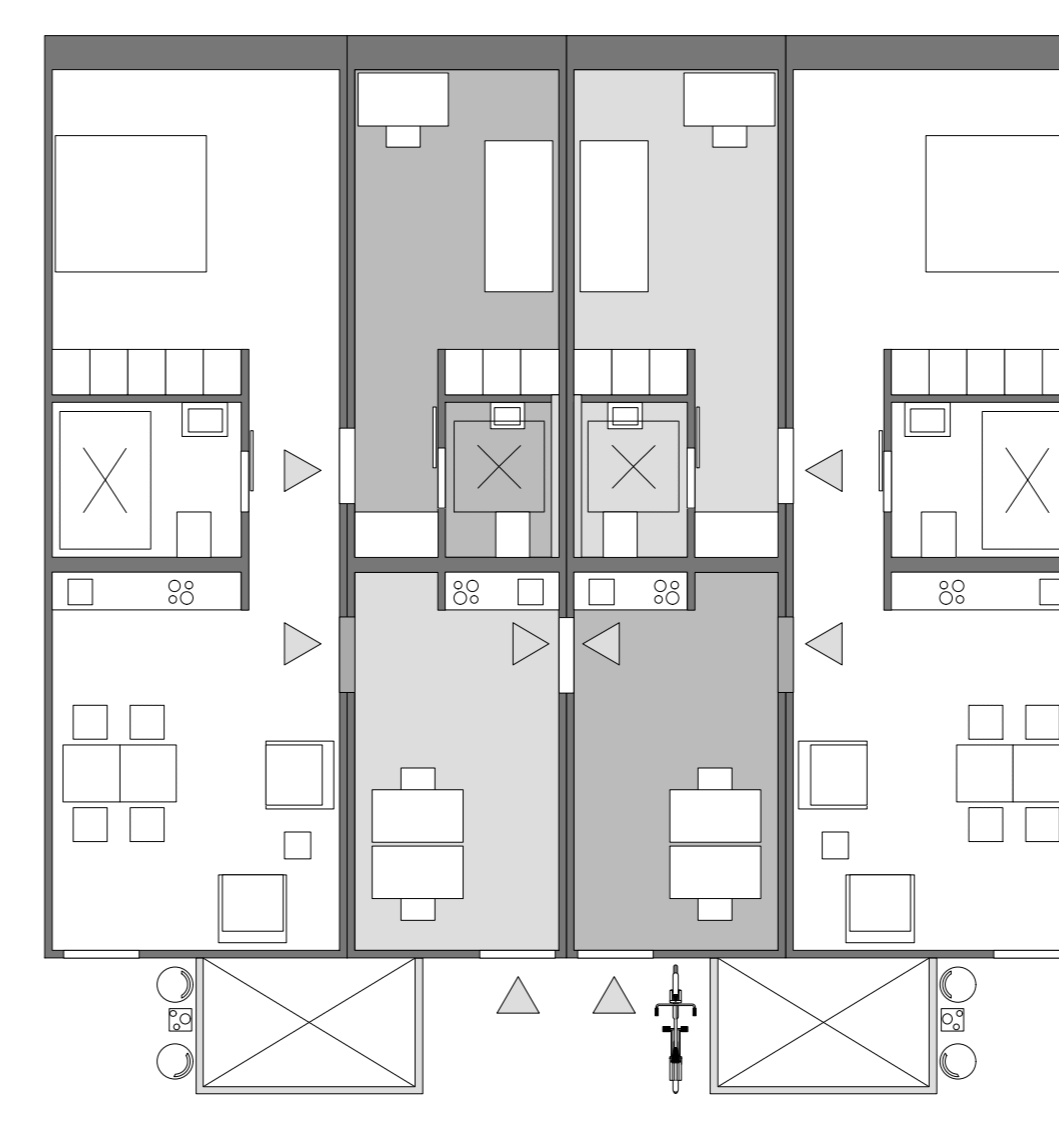


Treppenraum gespiegelt ca. 11 qm

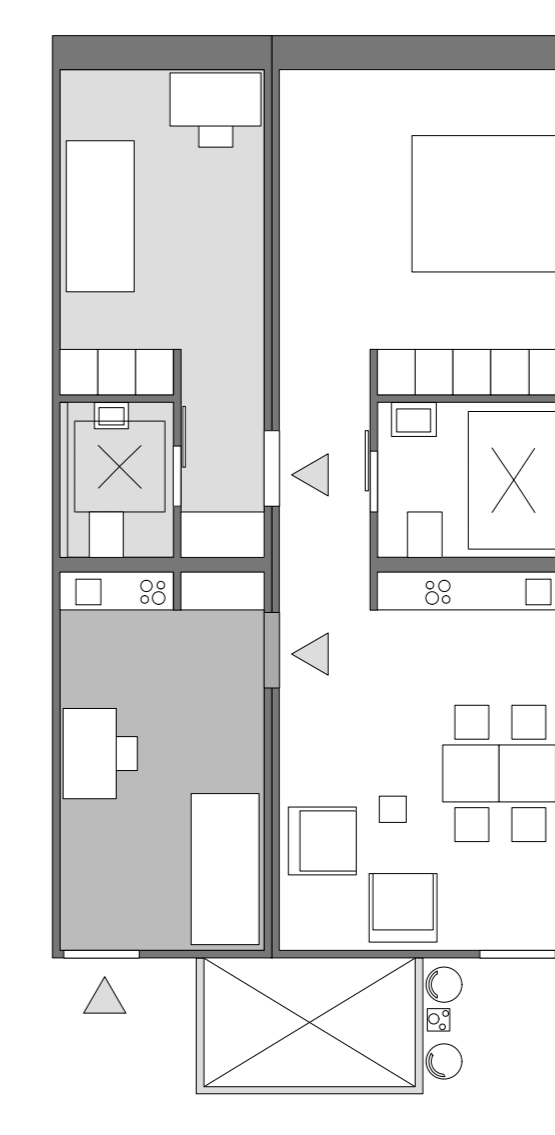
**KOMBI-ZIMMER 1.0**  
In den Treppenräumen wird das Kombizimmer von aussen erschlossen; Kombizimmer zum Innenhof können auch einer Wohnung zugeschaltet werden.

**KOMBI-ZIMMER 2.0**  
Die schmalen Apartmenttypen können vorn und hinten einer Wohnung zugeschaltet werden; oder jeweils ein Zimmer nach links, das andere nach rechts.

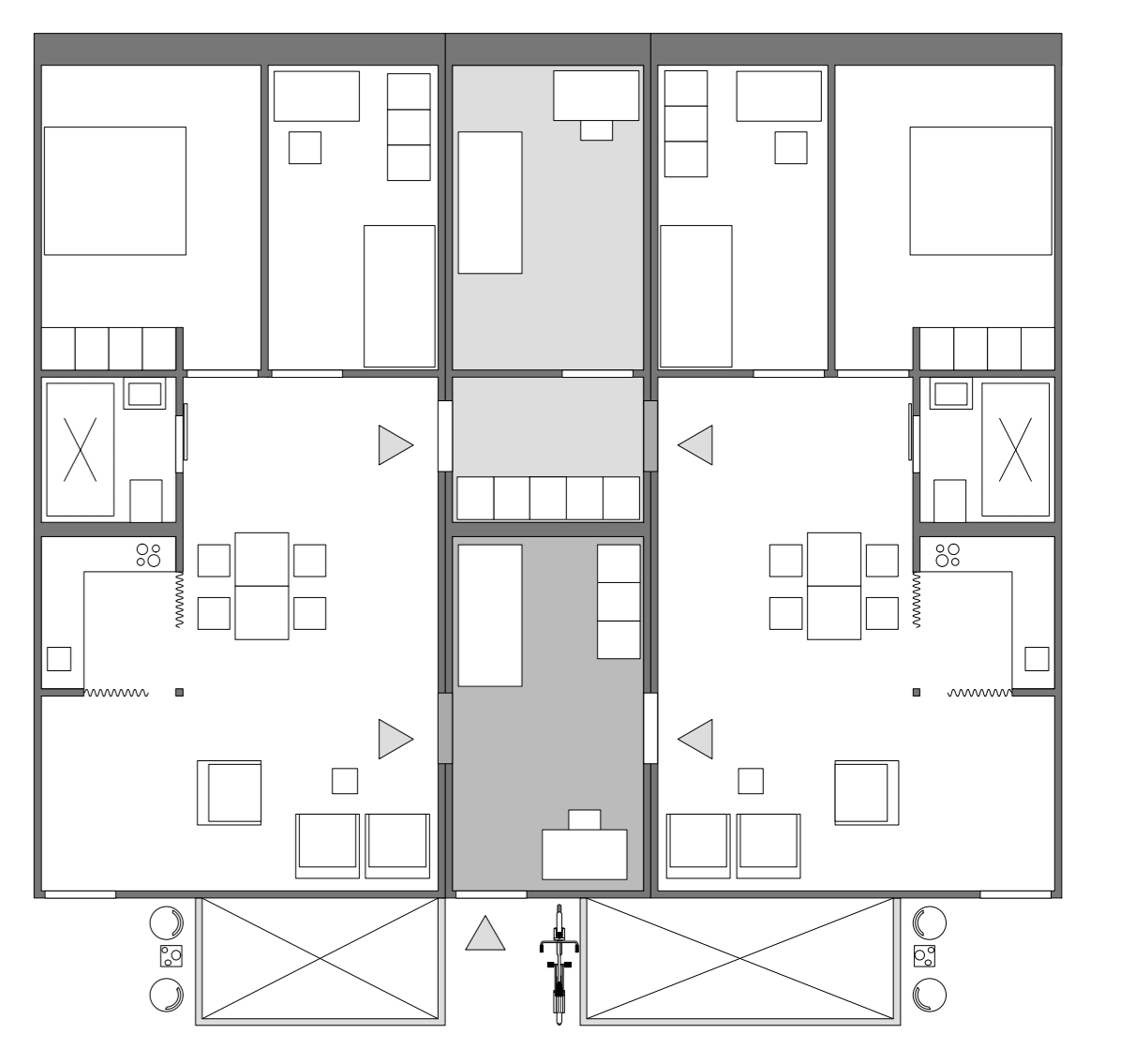
**KOMBI-ZIMMER 3.0**  
Das Zimmer zum Hof kann auch über den Laubengang unabhängig von einer Wohnung erschlossen werden und kann sogar als Mikroapartment funktionieren.



Mitteltyp doppelt



Mitteltyp Infrastruktur



Mitteltyp intern/extern