

**Städtebauliche Setzung**

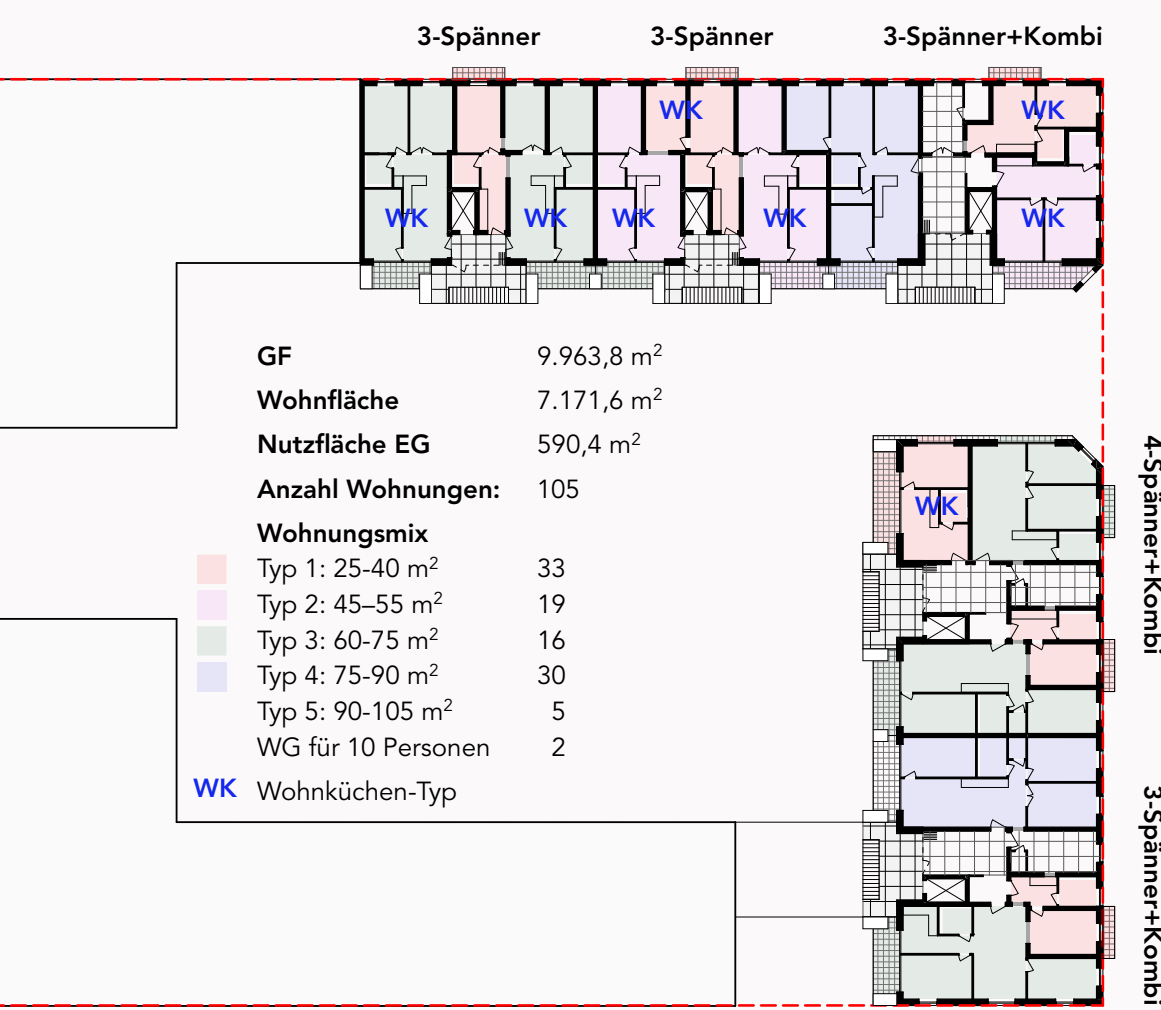
Der Entwurf sieht zwei achtgeschossige Baukörper vor, die mit ihren Öffnungen zur Ringstraße und zur grünen Gasse Kontakt zum Quartier aufnehmen und für eine gute Durchlüftung des Blocks sorgen. Die grüne Fassade soll mit dem grünen Innenhof und den städtebaulichen Öffnungen zu einem widerstandsfähigen Klima für die Bewohner und Nutzer beitragen. Der Nordbaukörper erhält einen Dachgarten mit Pergola-Überdeckung, die an der Blockecke einen städtebaulichen Akzent setzt. Der Ostbaukörper wird durch ein grünes Portal mit der Nachbarbebauung verbunden. Es entsteht eine Erschließungs- und Adressbildung zur Ringstraße. Hier liegt die Tiefgaragenzufahrt, das Mikrogewerbe und die Leihstation als Schnittstelle zwischen Gemeinschaft und dem öffentlichen Raum. Zur grünen Gasse hin entsteht eine Kommunikations-Schleife zwischen Bewohnern und Passanten, gestärkt durch den Hub im Erdgeschoss.

**Erschließung als Ort der Begegnung**

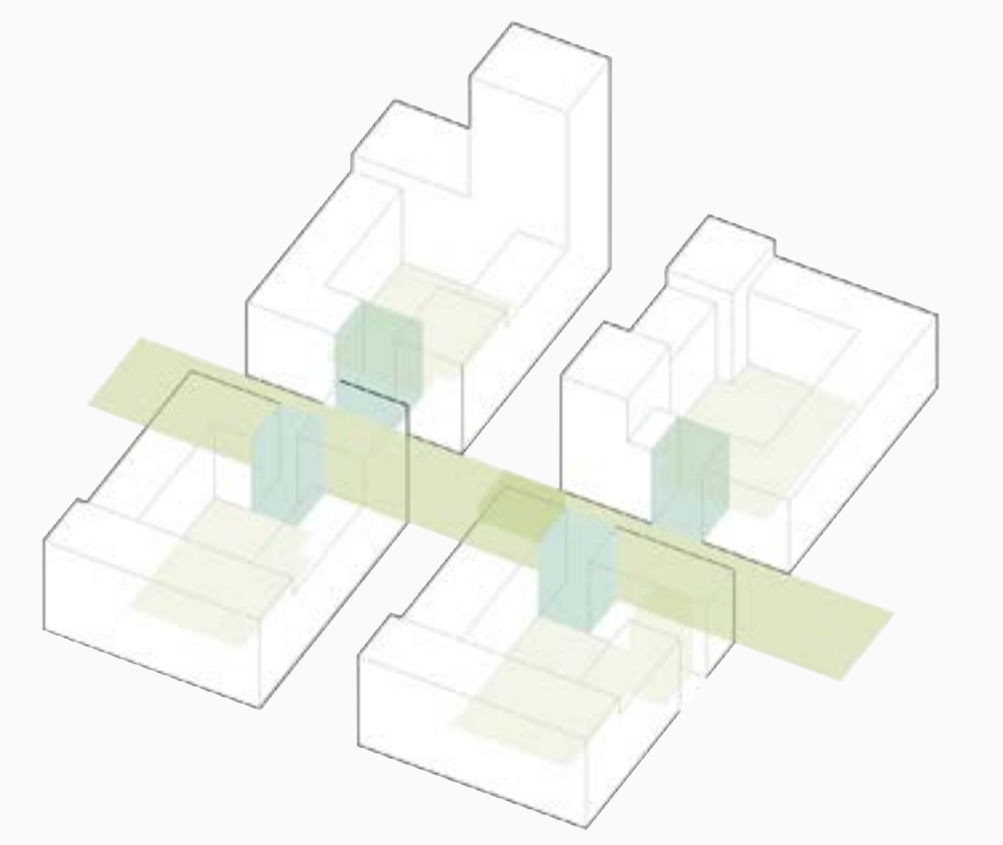
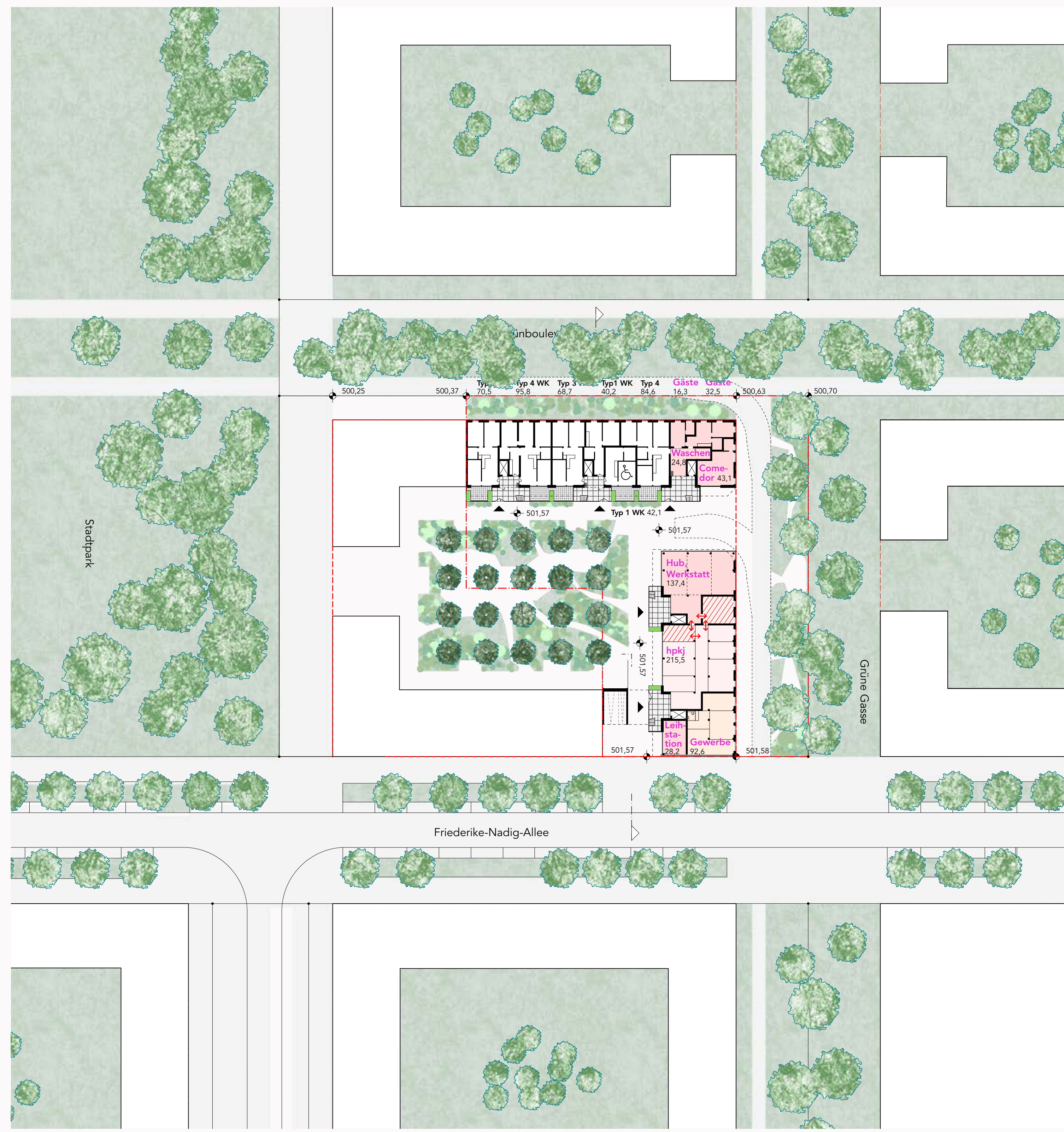
Im Innenhof wird der Gedanke der kommunikativen Erschließung über die außenliegenden Treppen und die privaten Balkone fortgeführt. In den jeweiligen Geschossen werden die Grundsteine zur Mikrogemeinschaft über die vorgelagerten Erschließungs- und Begegnungsräume gelegt. Diese Räume können wie Wintergärten verstanden werden und lassen sich je nach Witterung oder Stimmung der Mikro-Gemeinschaften schließen oder öffnen. Hier wird eine Schleife zwischen Privatsphäre und Gemeinschaft geschaffen.

**Wohnkonzept**

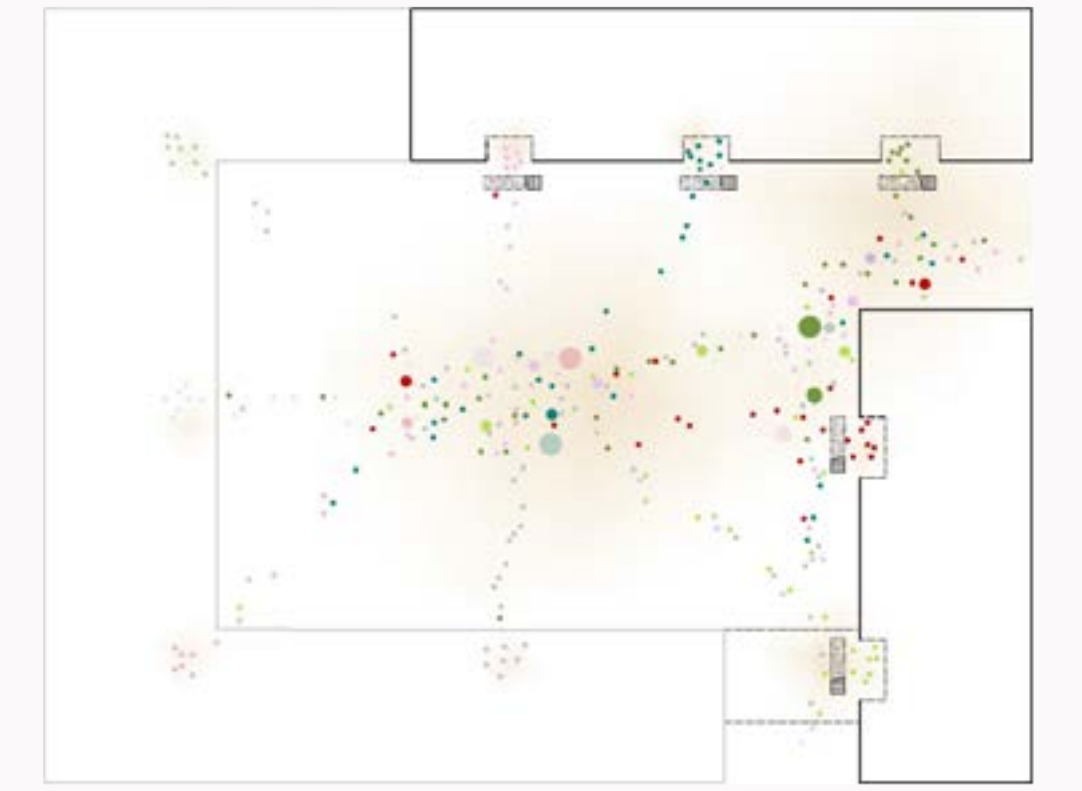
Das Wohnkonzept setzt den Gedanken des „atmenden Hauses“ und der Gemeinschaftsbildung um. Im Nordbaukörper liegen vorwiegend Wohnküchen-Wohnungen. Das östliche Treppenhaus des Nordgebäudes sowie die beiden Treppenhäuser des Ostbaukörpers sind mit gemeinschaftlicher Erschließungsfläche und Kombiraum ausgestattet. Es bestehen je nach sich ändernden Lebensumständen viele Möglichkeiten, die Wohnungstypen, bzw. Räume einander zuzuschalten. Dadurch wird eine hohe Flexibilität erreicht und die Gemeinschaft gestärkt.



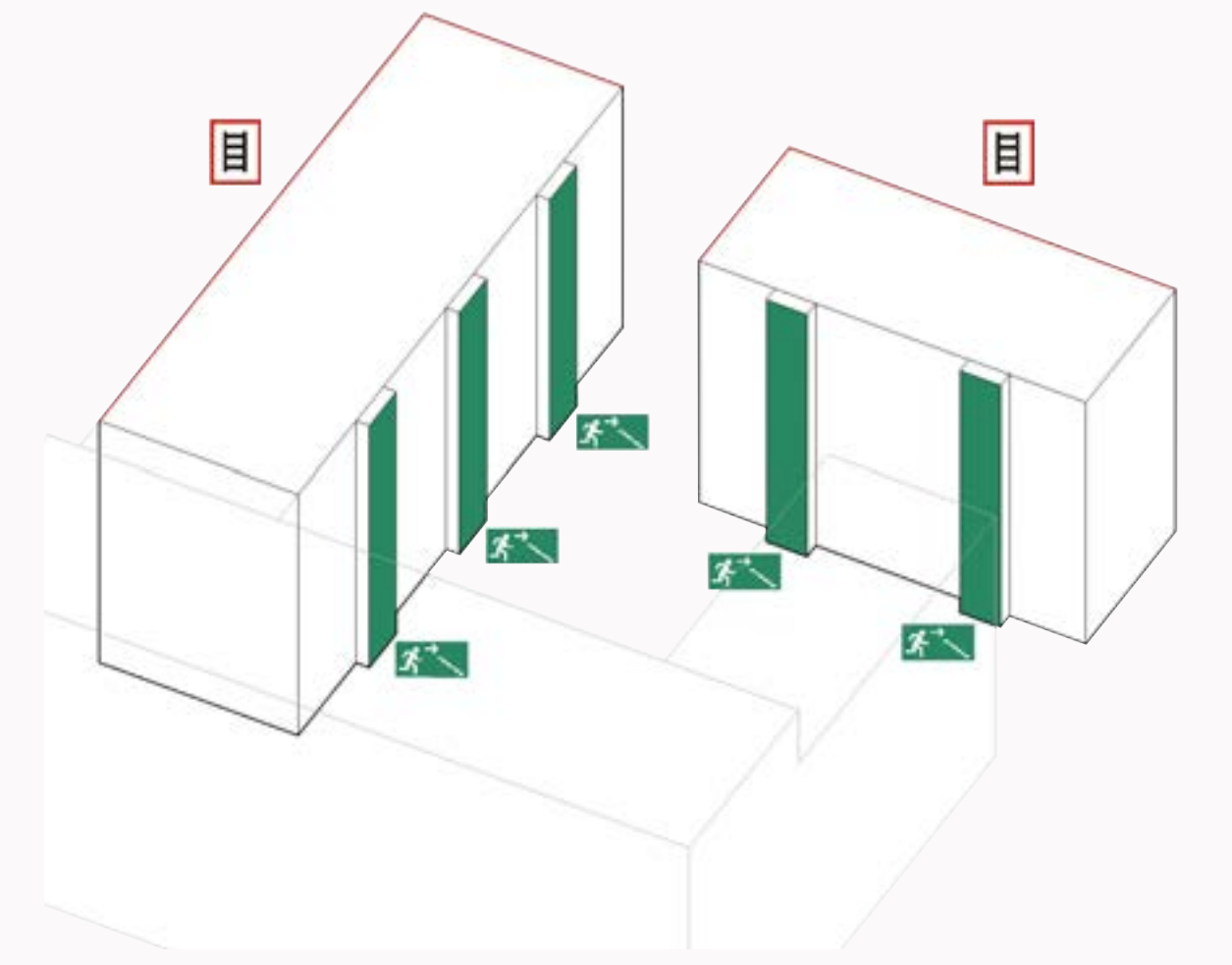
Lageplan 1:500



Piktogramm Beziehung Gebäude



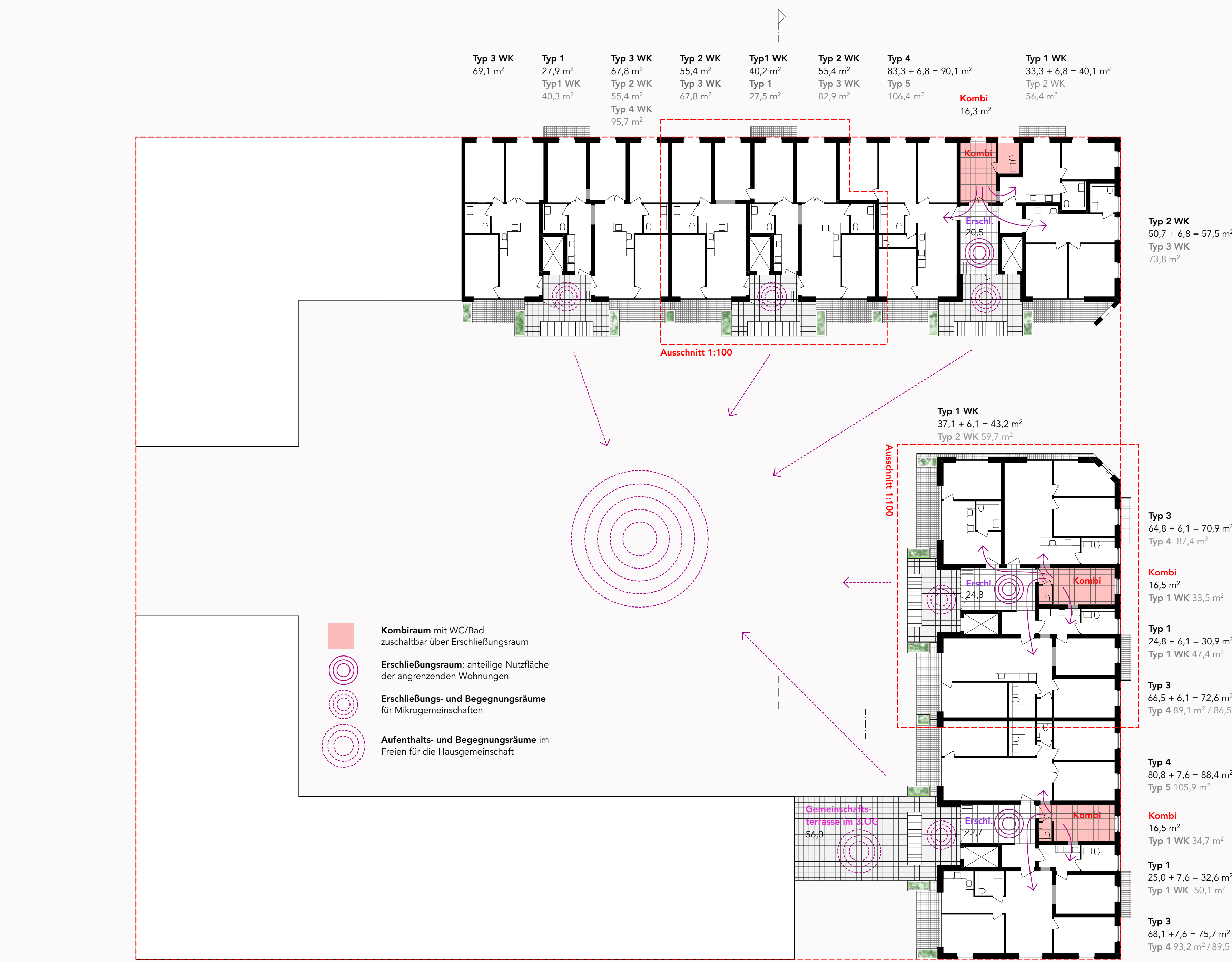
Piktogramm Erschließung und Gemeinschaft



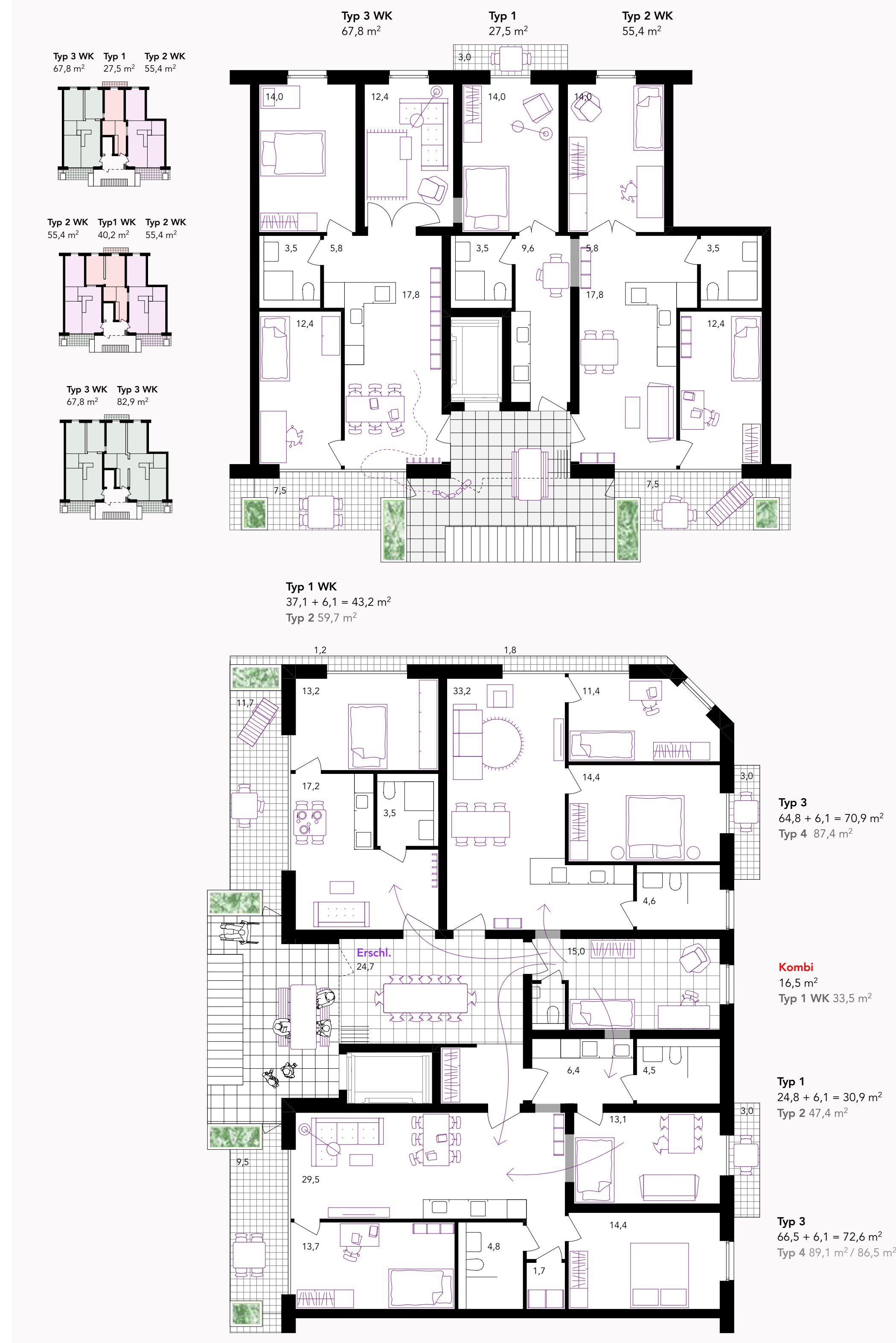
Piktogramm Brandschutz

Wohnungsmix

Lageplan 1:500



Regelgrundriss 1:200



Wohnkonzept Grundriss 1:100



Schnitt 1:200



Ansicht Ost 1:200