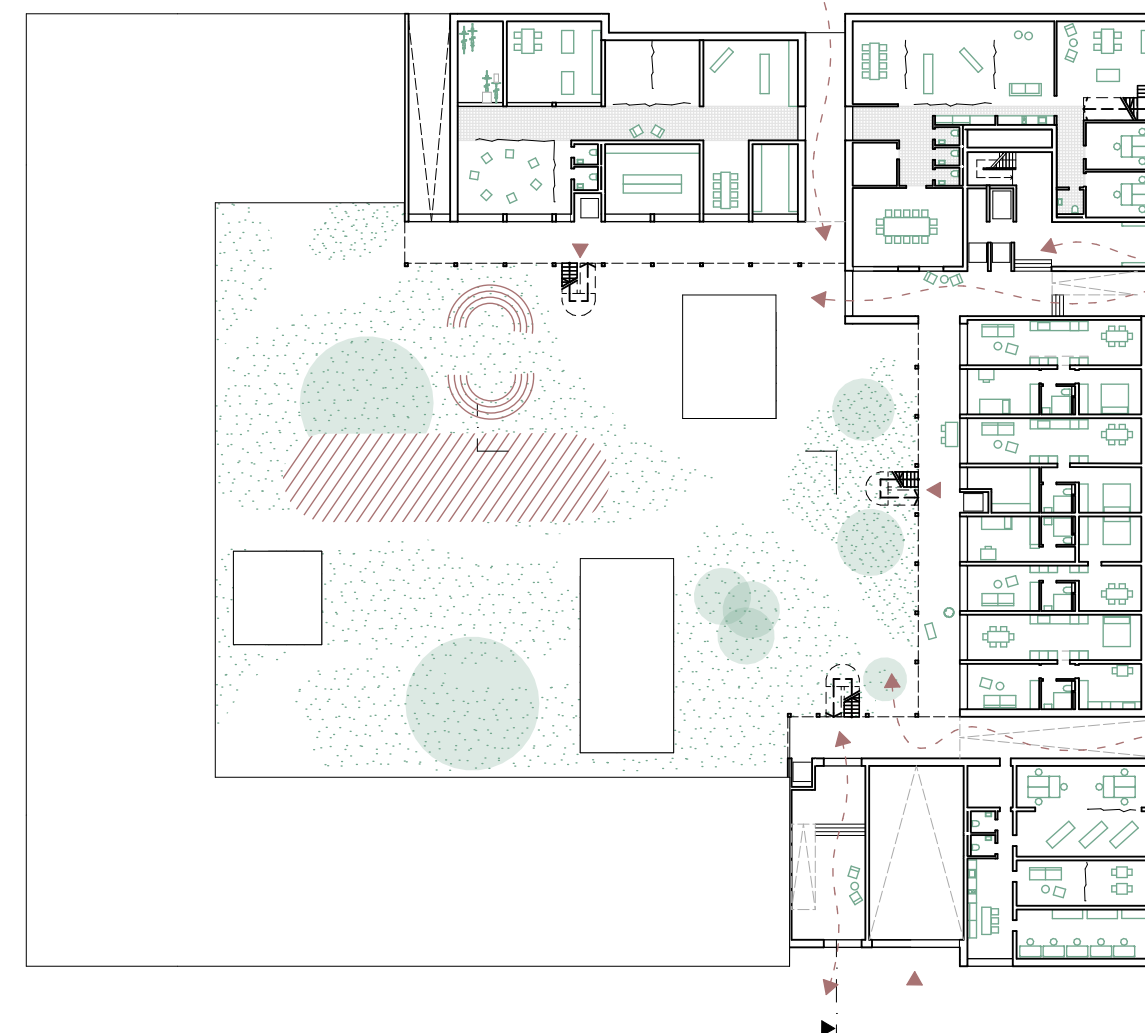


Der Entwurf skizziert eine ansprechende Blockrandbebauung mit aufgelockerten Einzelhäusern, einem markanten Hochpunkt an der Ecke, einer Laubengang-Erschließung als sozialer Treffpunkt und einem privaten Innenhof für Ruhe und Erholung.

Die Blockrandbebauung bildet die äußere Hülle des Projekts und integriert sich nahtlos in das städtische Umfeld. Anstelle einer monotonen Fassade werden Einzelhäuser mit abwechslungsreichen Fassaden gestaltet. Diese Variationen tragen zur visuellen Attraktivität bei und fördern ein Gefühl der Individualität.

Laubgänge bilden die Erschließung der Wohnungen und fungieren gleichzeitig als Gemeinschaftsfläche. Hier können die Bewohner miteinander interagieren, sich austauschen und Beziehungen aufbauen. Die Gestaltung der Laubgänge ist geprägt von Begrünung und Sitzgelegenheiten, um eine einladende Atmosphäre zu schaffen.

Der private Innenhof bietet den Bewohnern eine ruhige und geschützte Oase.



Die Grundrisse der Wohnungen sind so gestaltet, dass sie flexibel vergrößert oder verkleinert werden können. Durch die Möglichkeit der Zusammenlegung von Einheiten oder das Abteilen von Räumen können die Bewohner ihre Wohnungen an ihre wechselnden Anforderungen anpassen. An den Laubgängen können Kombiräume gebildet werden. Die Kombiräume können je nach Bedarf der Bewohner angepasst werden. Sie können als zusätzlicher Raum für Gemeinschaftsaktivitäten, als Arbeitsbereich oder als Erweiterung der Wohnung dienen. Diese Flexibilität fördert soziale Interaktionen und bietet den Bewohnern eine erweiterbare Wohnfläche. Die Bewohner werden aktiv in die Gestaltung ihrer Wohnungen einbezogen.



Das Stützenraster von 3,25 Metern bildet die Grundlage für die Wohnungsbreite. Die Grundstruktur der Basiswohnung umfasst eine Kochzeile, die zum Innenhof hin ausgerichtet ist, ein mittig angeordnetes Badezimmer und einen privaten Individualraum, der nach außen orientiert ist. Diese Raumdisposition unterstützt eine Interaktion der Bewohner zum Hof und schafft es gleichzeitig eine Balance zwischen Privatheit und Gemeinschaft herzustellen. Basierend auf diesem Grundraster können mehrere Einheiten miteinander verbunden werden, um größere Wohnungen mit bis zu 5 Zimmern zu schaffen.

