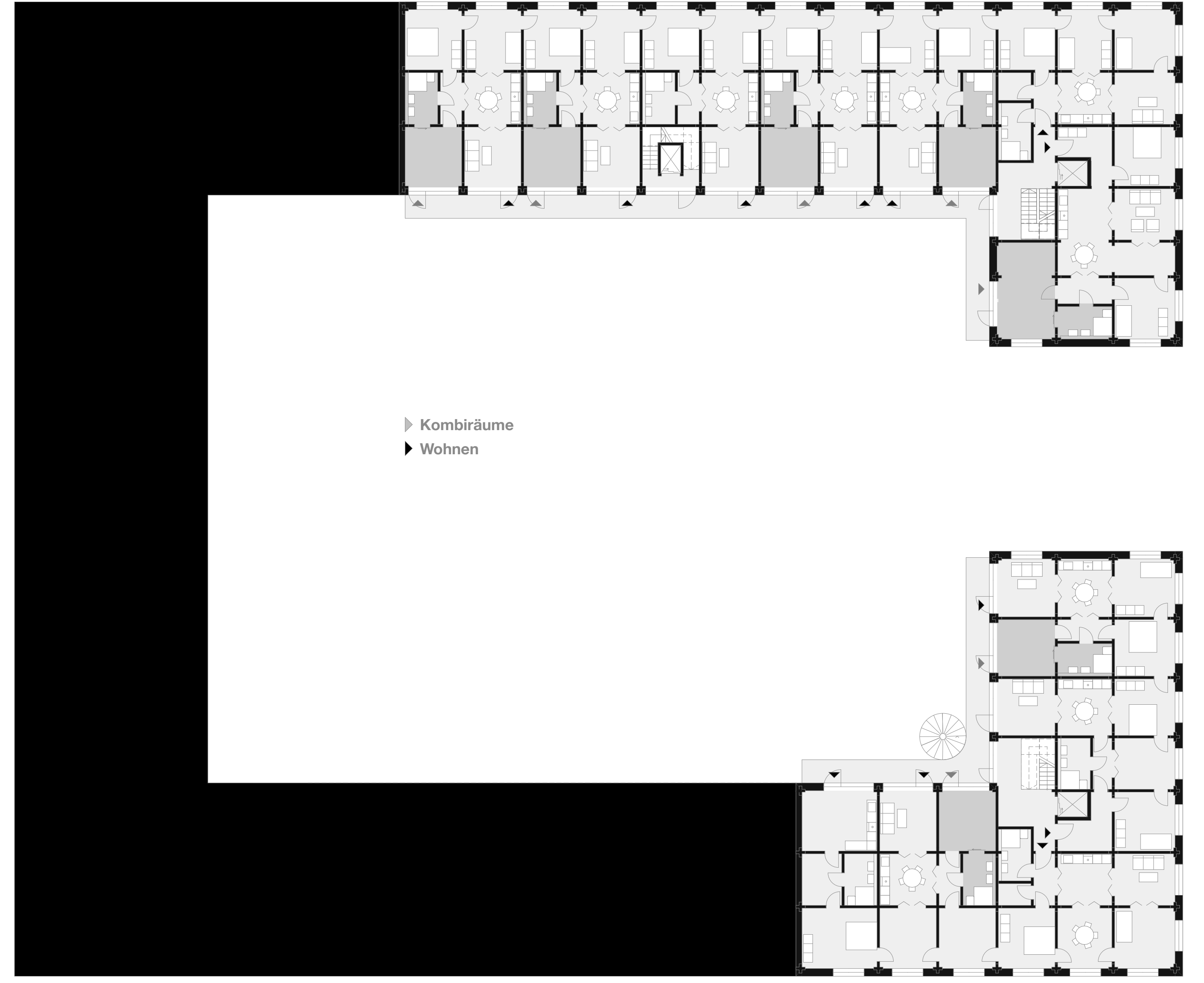
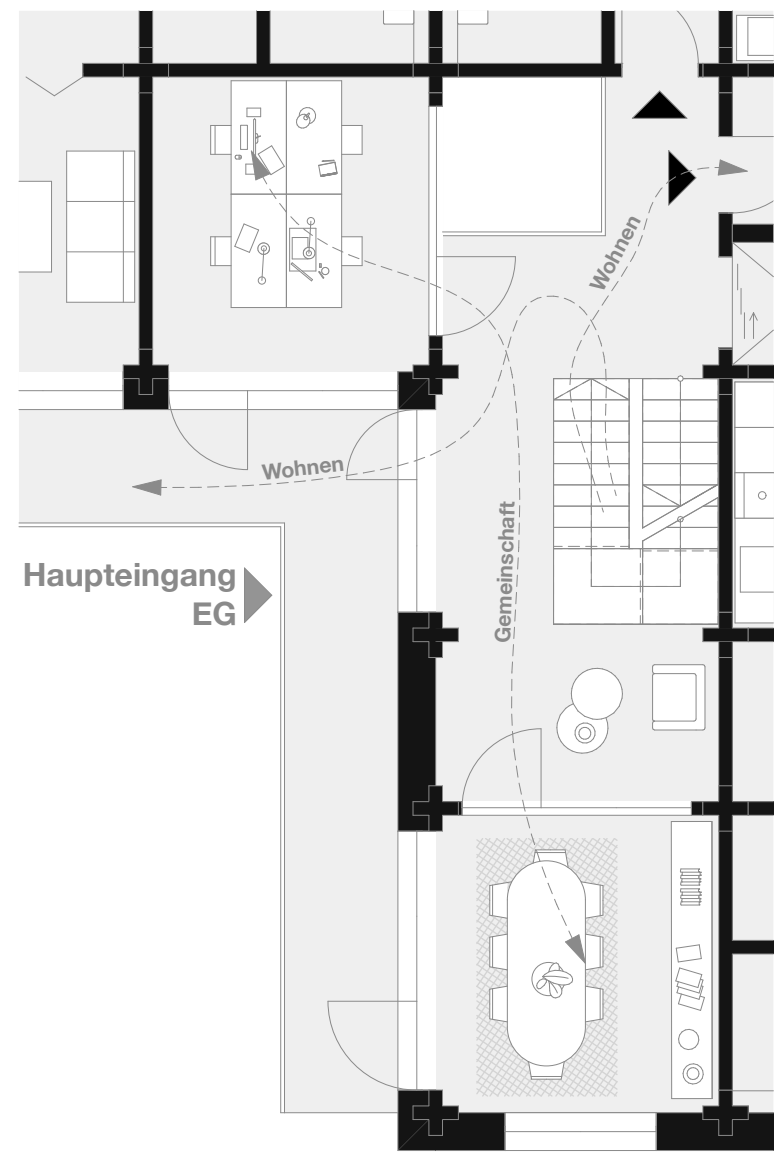


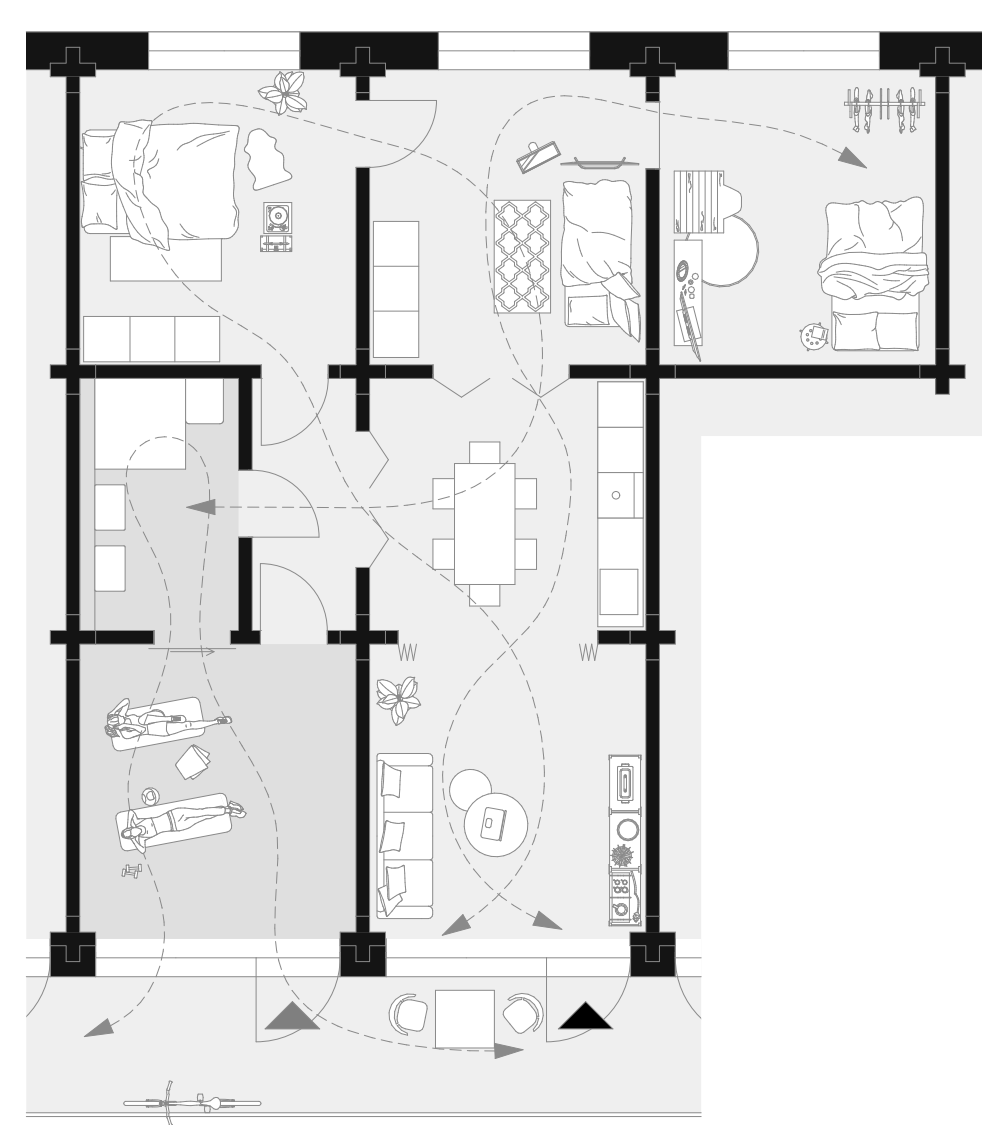
Lageplan 1:500



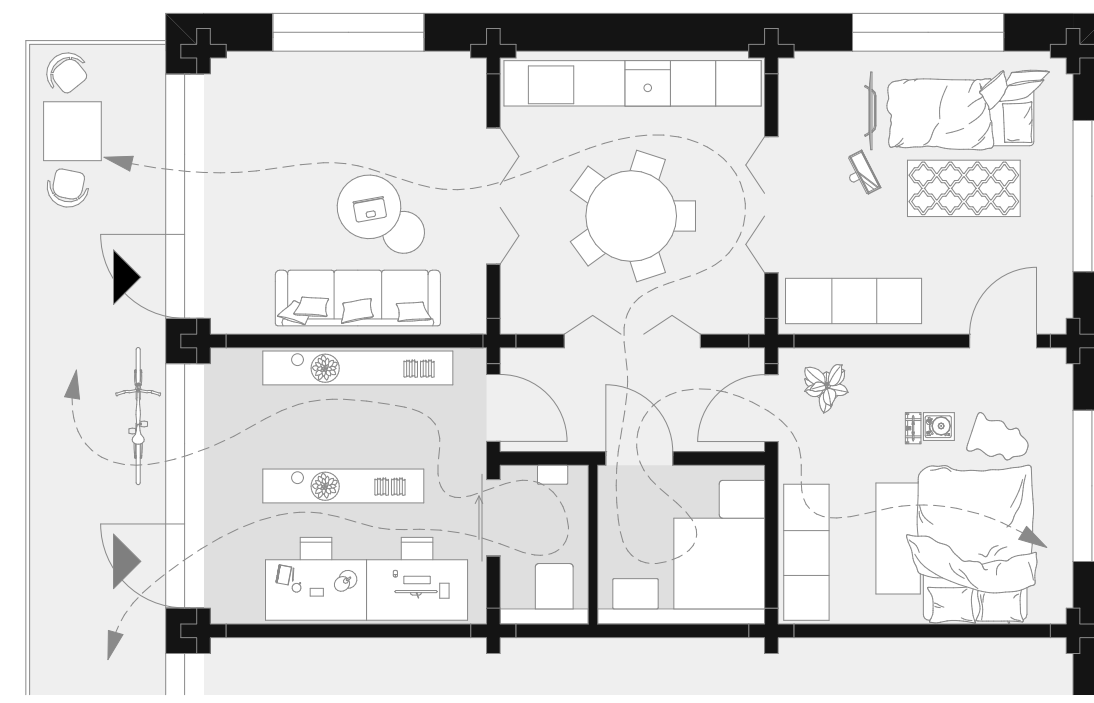
Regelgeschoss 1:200



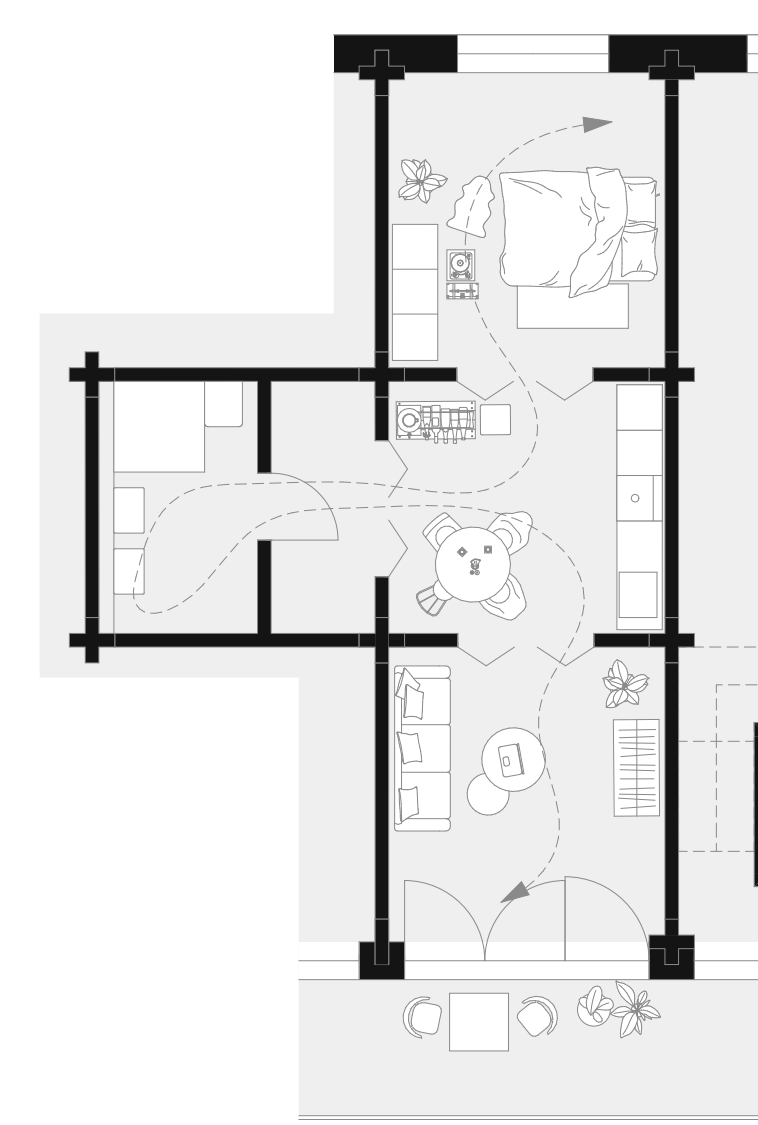
Kombiraum
Wohnen + Erschliessung + Gemeinschaft / 1.OG



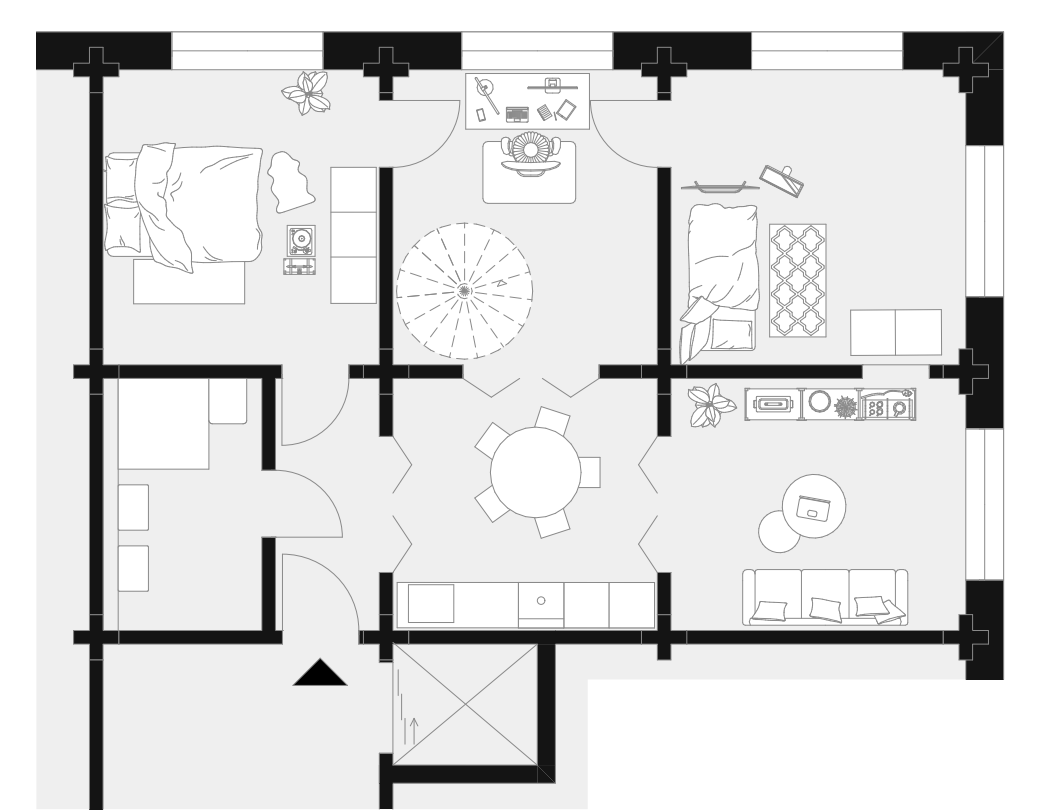
Kombiraum
Wohnen + Körperpflege



Kombiraum
Wohnen + Co-Working



2 Zi. Wohnung



Wohnen + Galerie

Wohnkonzept 1:100

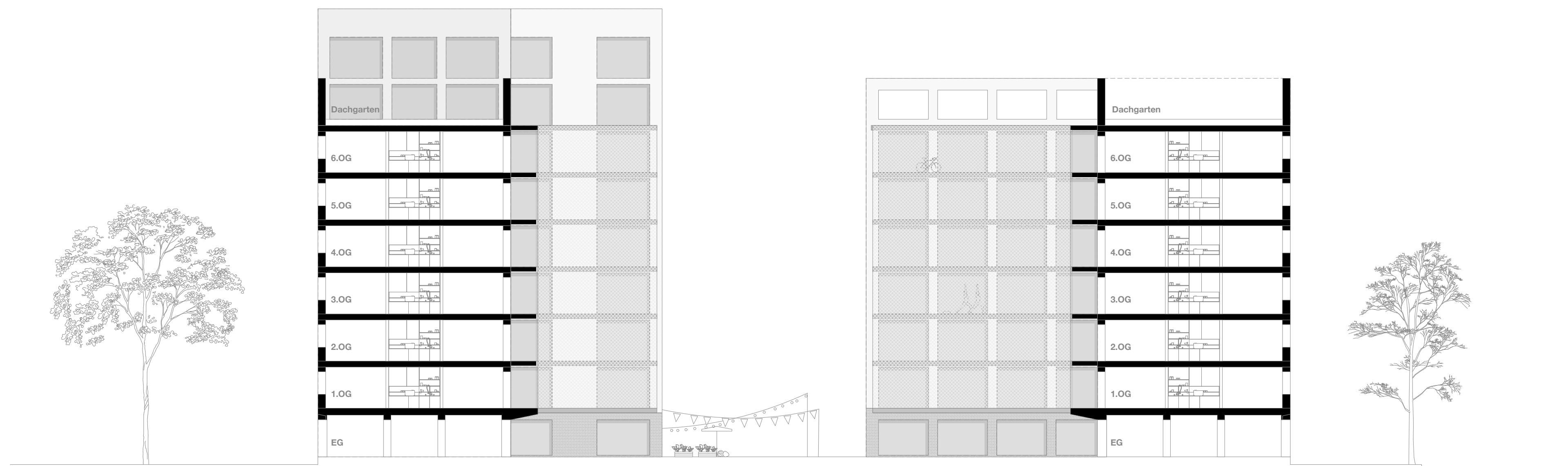
"Die Eingänge des Gebäudes sind mit Gemeinschaftsräumen (HUB) verbunden. Alle Nachbarn kommen zusammen und treffen sich, um einen sicheren Raum aus der Geschlechterperspektive zu schaffen."

"Die räumliche Gleichheit unterstützt die Entwicklung einer weniger hierarchischen Kernfamilie."

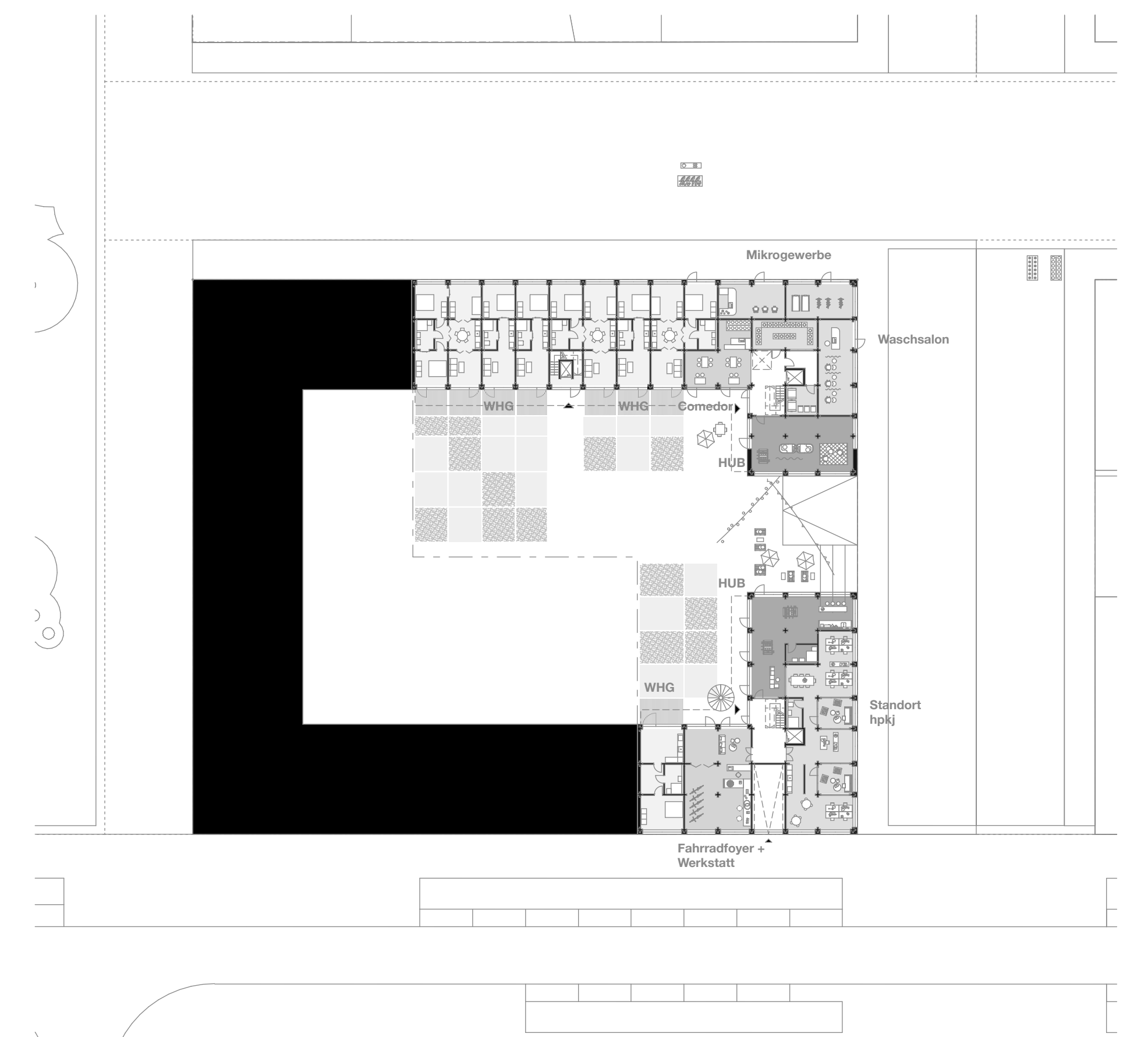
"Ein Coworking Space bietet zahlreiche Vorteile. Unter anderem kann er dazu beitragen, durch Dynamik und Vernetzung die individuelle soziale Situation von Menschen zu stabilisieren."

"Die Größe der Räume bietet nicht nur Flexibilität aufgrund der vielschichtigen Nutzung und funktionalen Unbestimmtheit, sondern ermöglicht auch eine optimale strukturelle Kreuzung der Struktur."

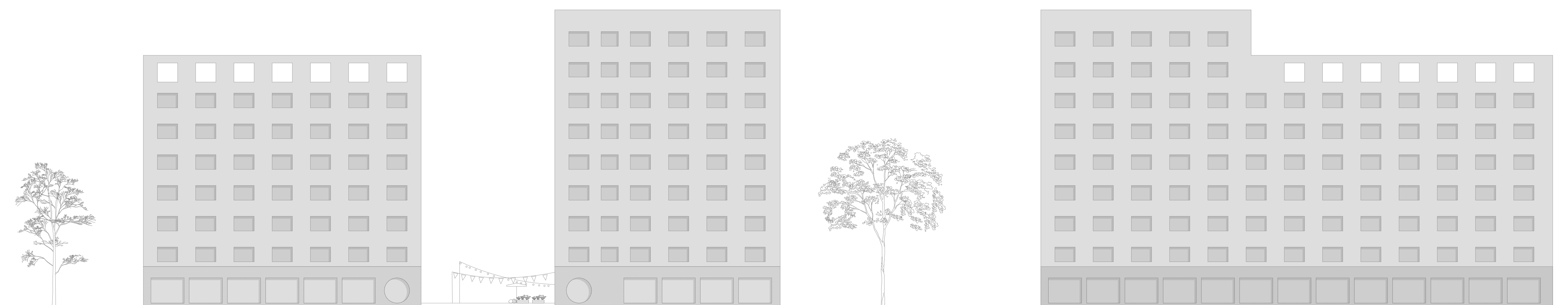
"Die Küche befindet sich im zentralen Raum und fungiert als Verteiler, der die Flure ersetzt und gleichzeitig die Hausarbeit sichtbar macht und Geschlechterrollen vermeidet."



Schnittansicht Nord-Süd 1:200



Grundriss Erdgeschoss 1:200



Ansicht Ost 1:200

Ansicht Nord 1:200