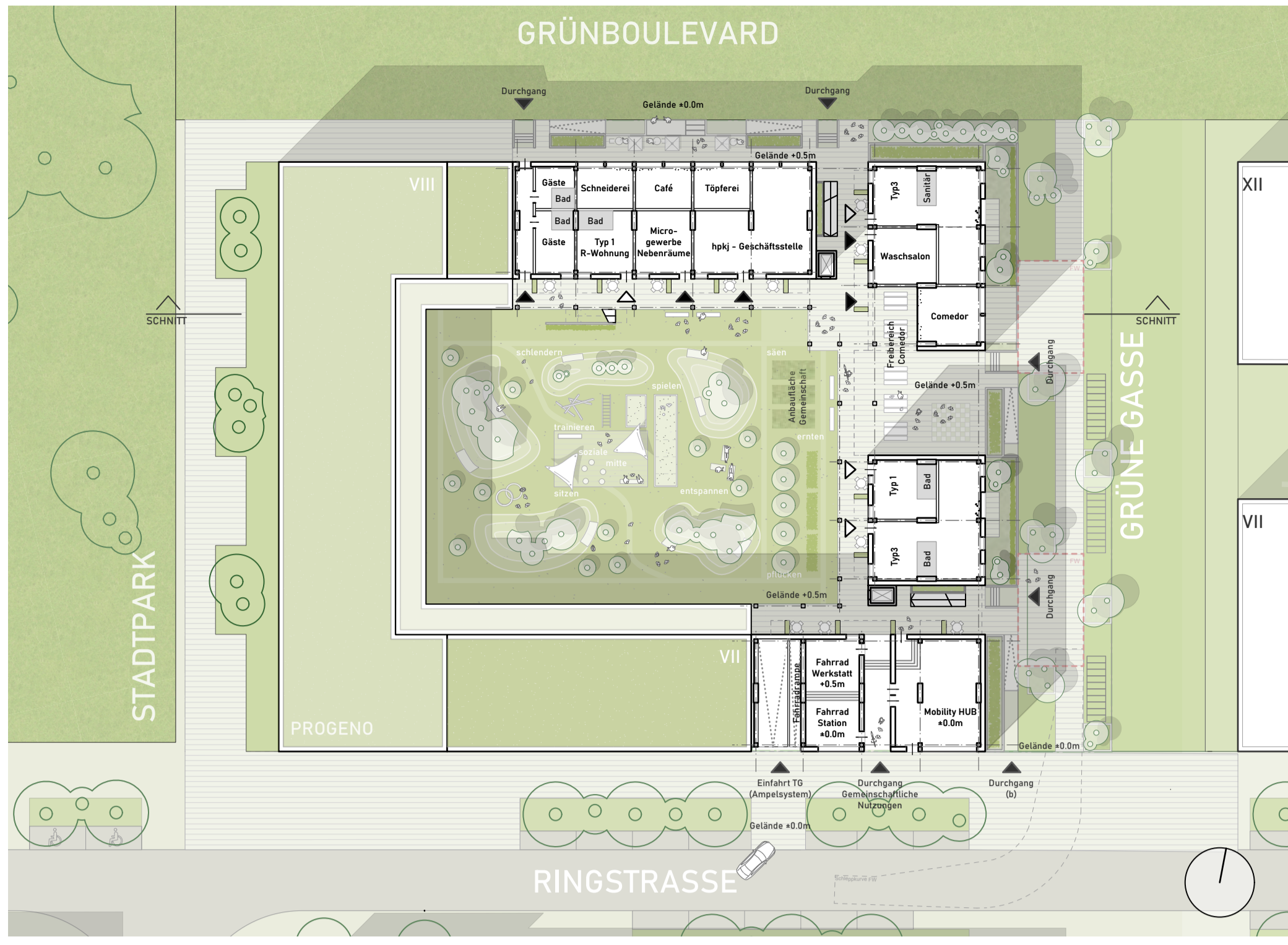


FREIMUNDO - Offener zweiphasiger Realisierungswettbewerb

Ein forschendes Bauprojekt zum genossenschaftlichen Wohnen in München Neufreimann



ERDGESCHOSS - SCHEMATISCH 1:500

Das neue Gebäude der Genossenschaft orientiert sich mit der Außenkante an der vordefinierten Blockrand-Struktur des B-Planes. Im Innenhof dient die vorgestellte Laubengangkonstruktion zusammen mit den in die Kubatur eingeschnittenen Treppenhaukernen als offenes Verbindungselement.

Der Laubengang funktioniert als Erschließung, Begegnungsraum und gleichzeitig als Freisitz. Die einzelnen Baukörper werden in Holz-Hybrid-Modulbauweise erstellt. Das Grundraster, bestehend aus 6,25 x 11,10m mit mittig liegenden Versorgungsschächten, erlaubt eine sehr flexible Kombination der unterschiedlichen Grundrisstypen auch über die unterschiedlichen Geschosse hinweg.

Zusätzliche Flexibilität ermöglichen die sogenannten Kombi- und Flexi-Räume. Der Kombi-Raum stellt sich ein komplettes 1-Zi-Appartement mit rund 39m² dar. Dieses kann jedoch als eigenständige Wohnung, als Teil/Erweiterung einer Wohneinheit oder als Fläche für die Gemeinschaft genutzt werden.

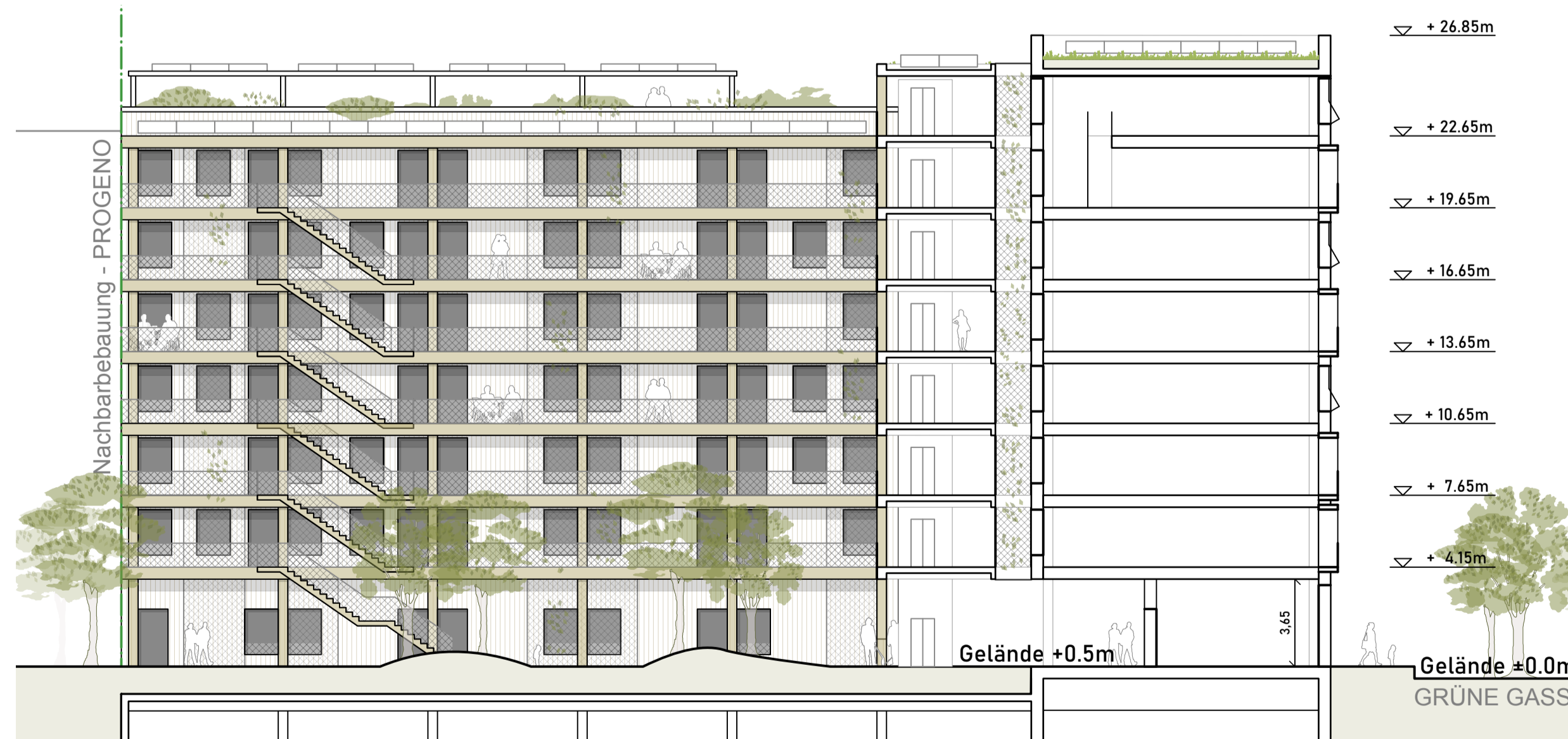
Der Flexi-Raum entspricht mit einer Größe von rund 13m² einem großzügigen Individualraum und kann je nach Bedarf und Lebensphase der einen oder der anderen Wohneinheit zugeschlagen werden.

Folgerichtig ist auch die Fassade modular aufgebaut, sodass auf die dahinterliegenden Einheiten reagiert werden kann. Als Gestaltungselement dienen normale Fenster mit niedriger Brüstung, ein Sitzfenster oder wahlweise ein Balkonfenster mit raumhohen Fall-/Schiebeelementen, das als Erweiterung des Wohnraums fungiert. An den Laubgängen ist ein Drahtgewebenez als Rankhilfe und Absturzicherung gestaltpflegend.

TEXTLICHE ERLÄUTERUNG



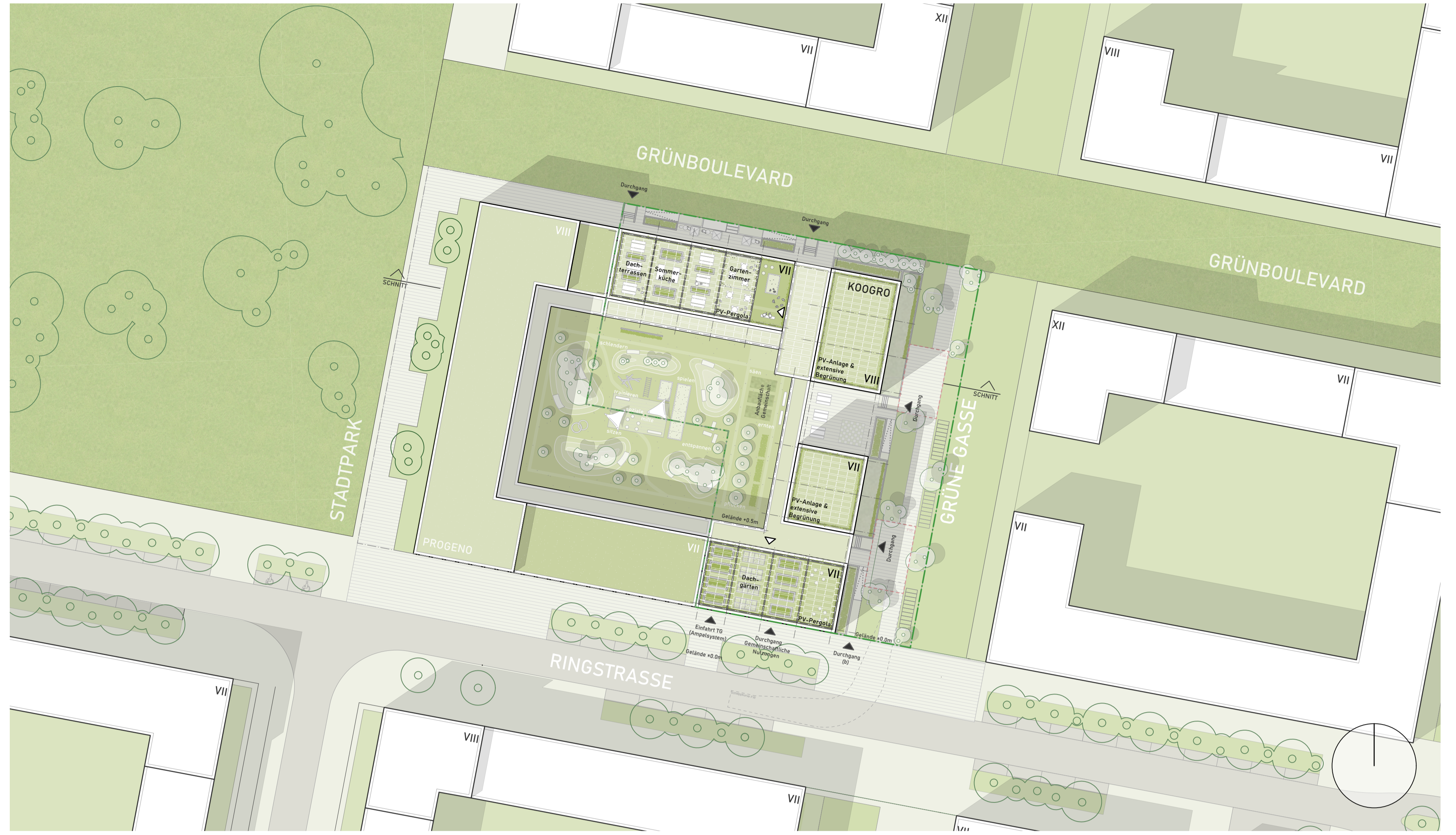
REGELGESCHOSS - SCHEMATISCH 1:200



SCHNITT - INNENHOF - SCHEMATISCH 1:200

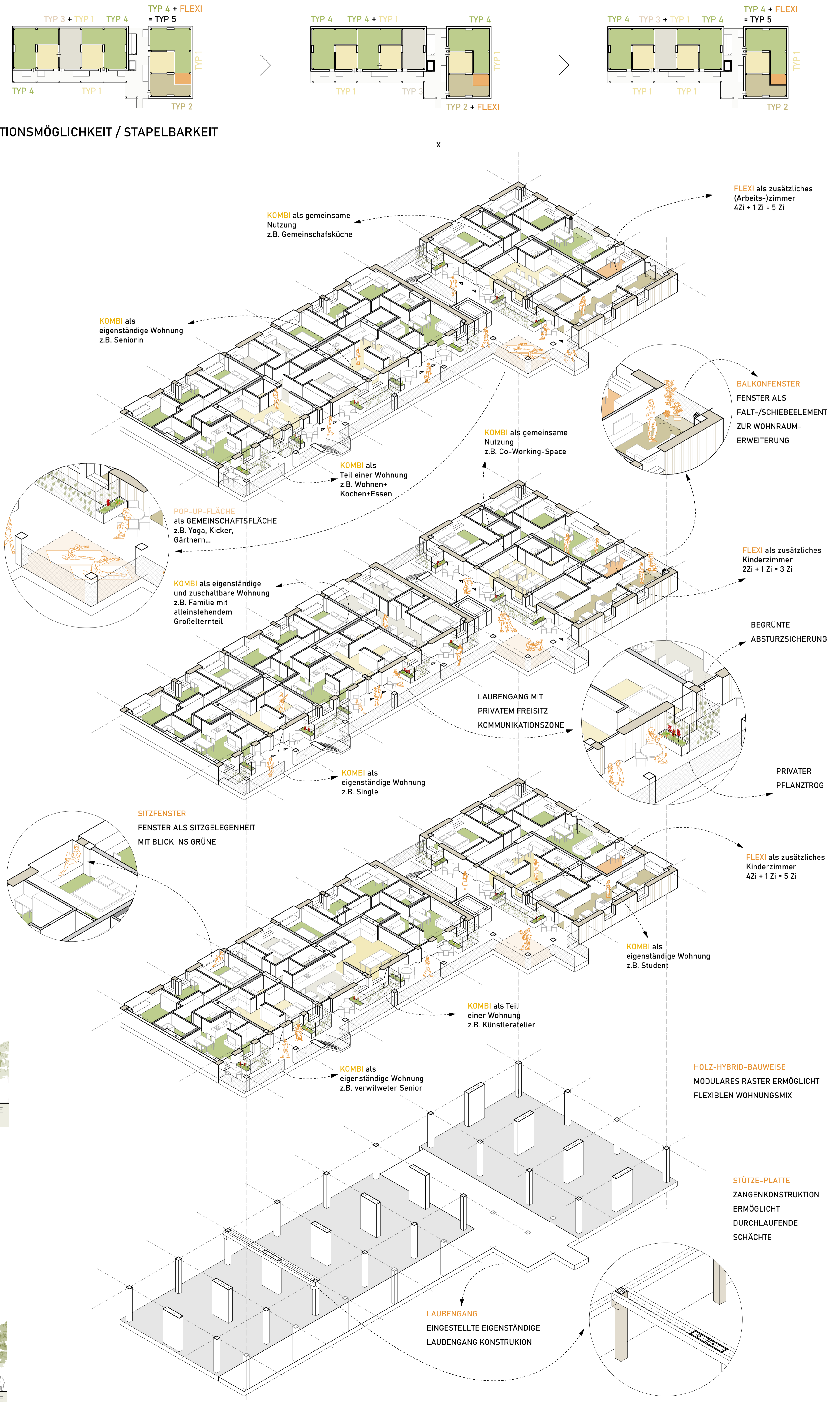


ANSICHT NORD - RINGSTRASSE - SCHEMATISCH 1:200



LAGEPLAN 1:500

KONFIGURATIONSMÖGLICHKEIT / STAPELBARKEIT



ÜBERSICHT - WOHNIDEE 1:100