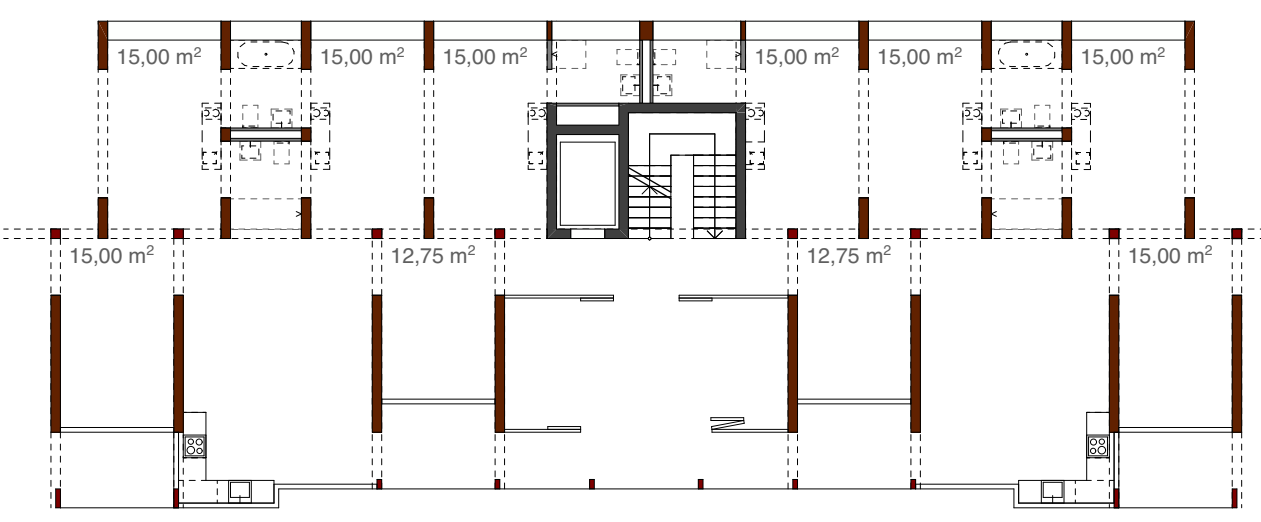
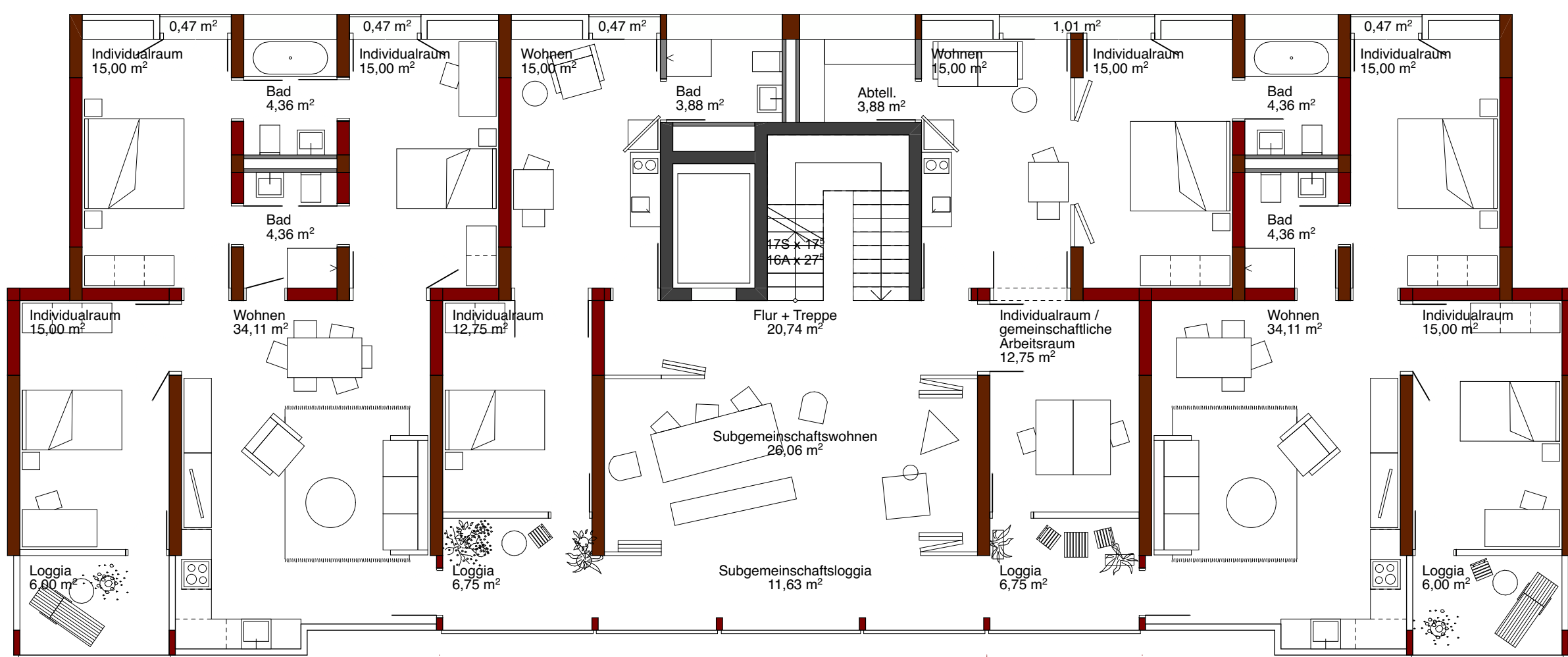


Apartment Via Giuseppe Dezza
Malland
Gio Ponti



Grundlage des Entwurfes ist das Prinzip der versetzten Zimmer, eine zentrale Wand teilt das Gebäude in zwei Hälften mit zueinander versetzten Raumeinheiten die dadurch multifunktional und flexibel miteinander verschaltbar werden. Ein tragendes Skelett mit verteilten Sanitärkernen erlaubt ein nachträgliches verschalten der Raumeinheiten durch öffnen oder schließen von vorbereiteten Öffnungen. Um die Erschließungskern herum sind Nachbarschaftsräume angeordnet die sich zum Hof hin öffnen. Das Erd- und Dachgeschoss ist der Gemeinschaft vorbehalten.

Raumstruktur 1:200
„Jeder Individualraum könnte ‚Kombiraum‘ sein!“



Wohntypen 1:100

Wohntyp 4P 87,83 m² + 1,74 m² + 30,88 m² + 1,88 m² = 122,33 m²
Wohntyp 1P 30,88 m² + 1,88 m² = 32,76 m²
Gemeinschaftswohnen 20,06 m² + 2,91 m² = 22,97 m²
Wohntyp 2P 50,24 m² + 2,13 m² = 52,37 m²
Wohntyp 3P 68,47 m² + 1,62 m² = 70,09 m²
Alternatives Wohntyp 1P / 2P 38,24 m² + 0,25 m² = 38,49 m²
gemeinschaftlicher Arbeitsraum 12 m² + 1,88 m² = 13,88 m²

ODER: Alle zusammen!
Wohntyp 10P 263,48 m² + 10,28 m² = 273,76 m²



Residência James Francis King,
Sao Paulo
Paulo Mendes da Rocha



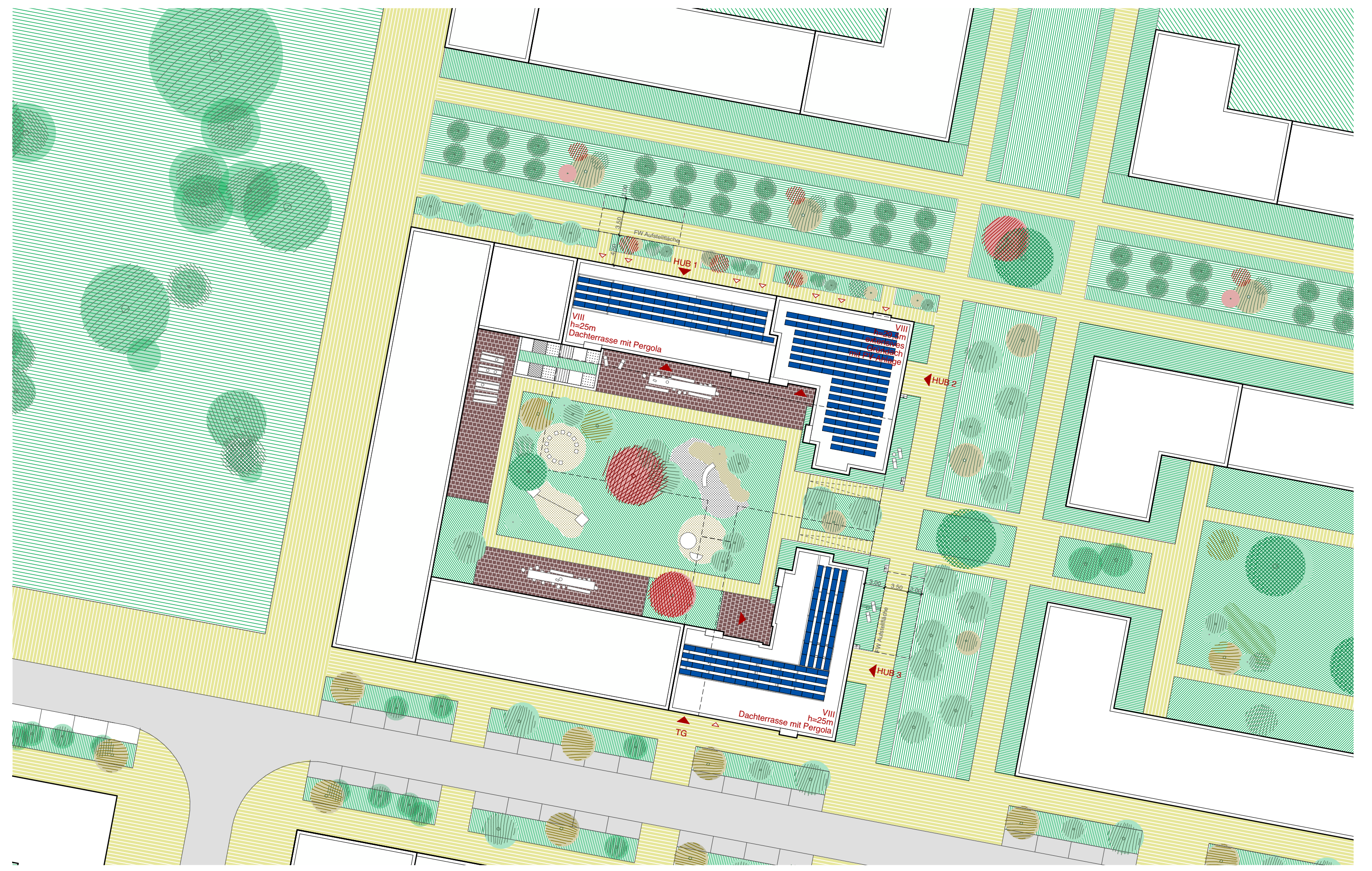
Unité d'Habitation,
Marseille
Le Corbusier



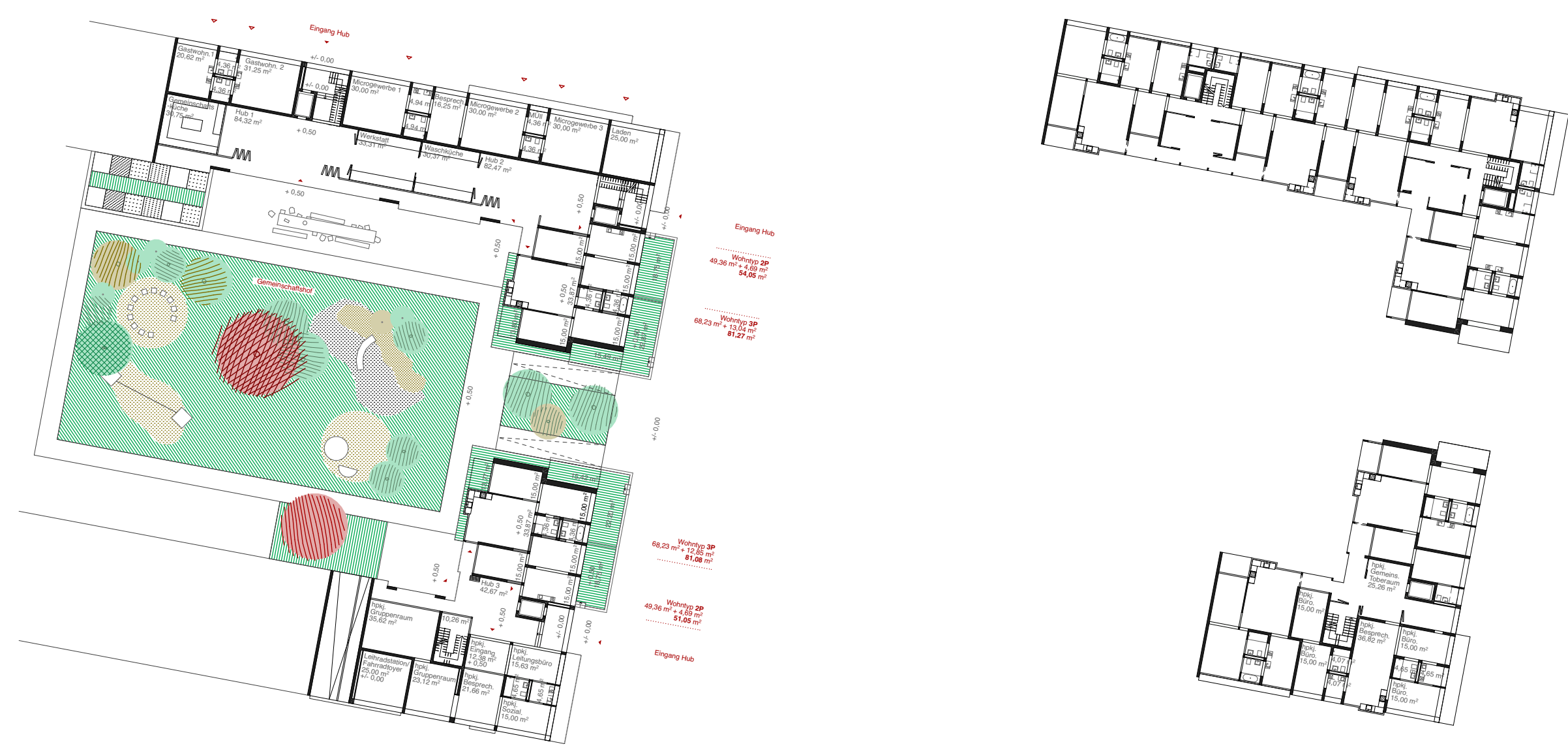
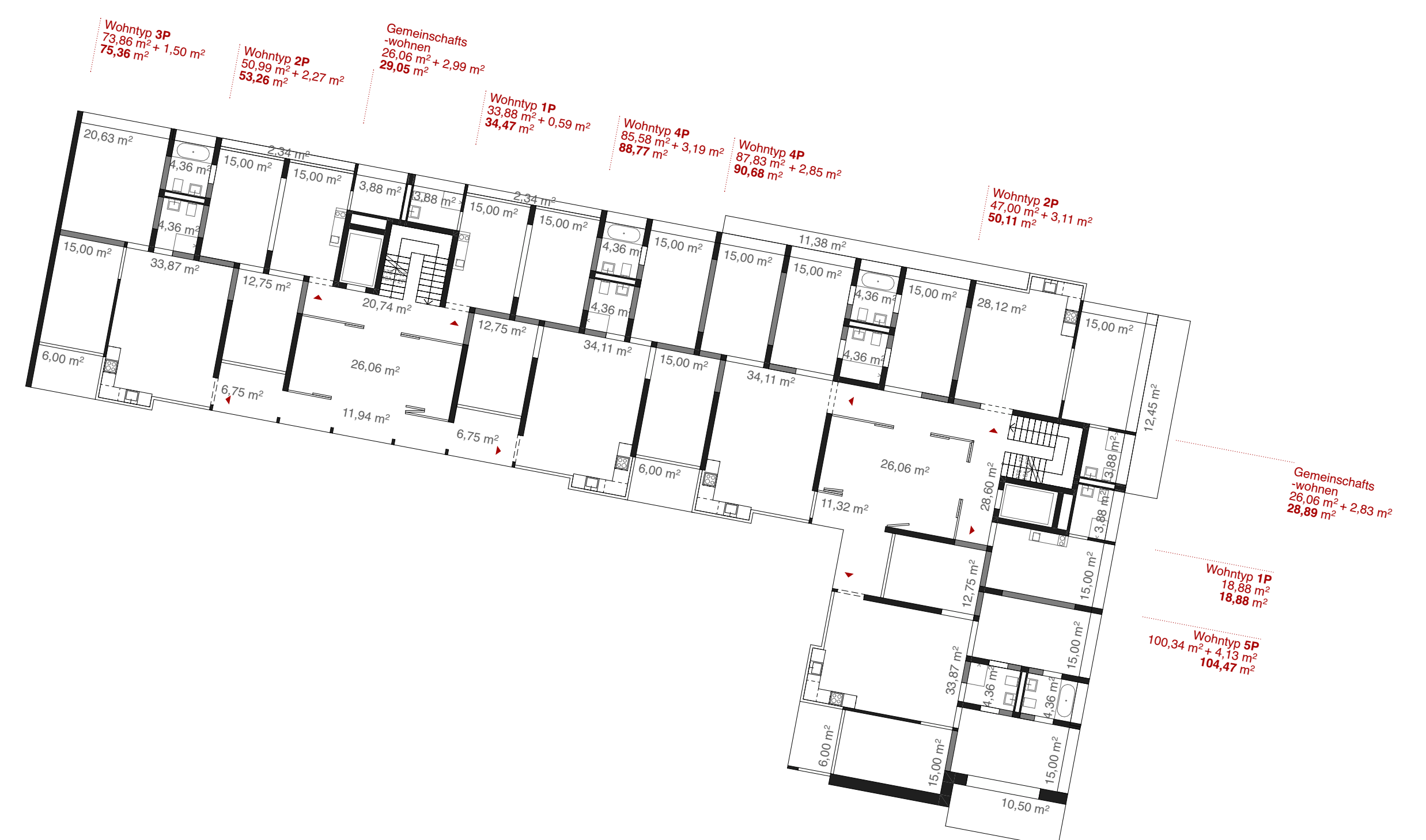
Palazzo Massimo alle Colonne,
Rom



Simiane-la-Rotonde,
France, 1969
Henri Cartier-Bresson

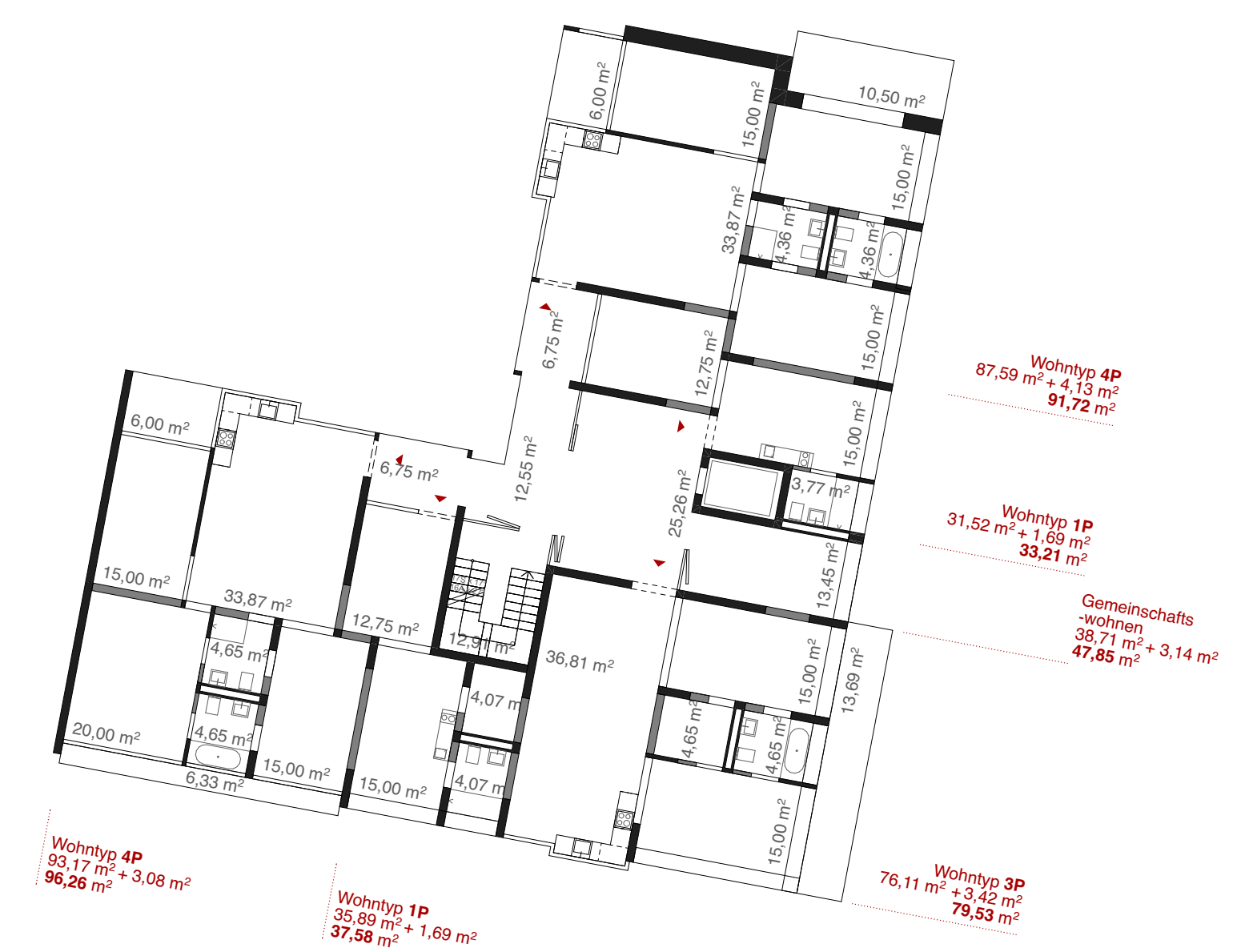


Lageplan 1:500

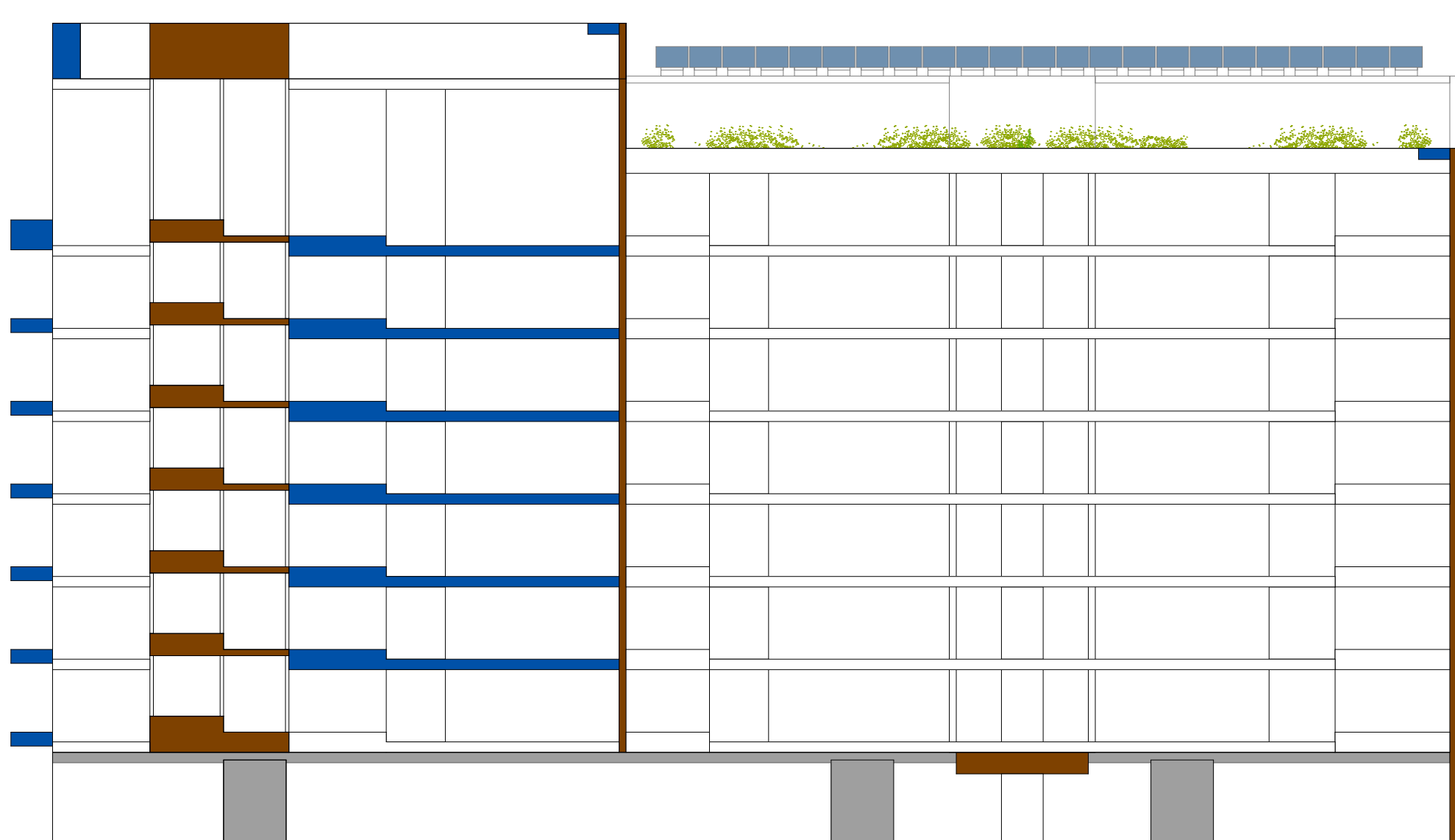


Grundriss EG 1:500

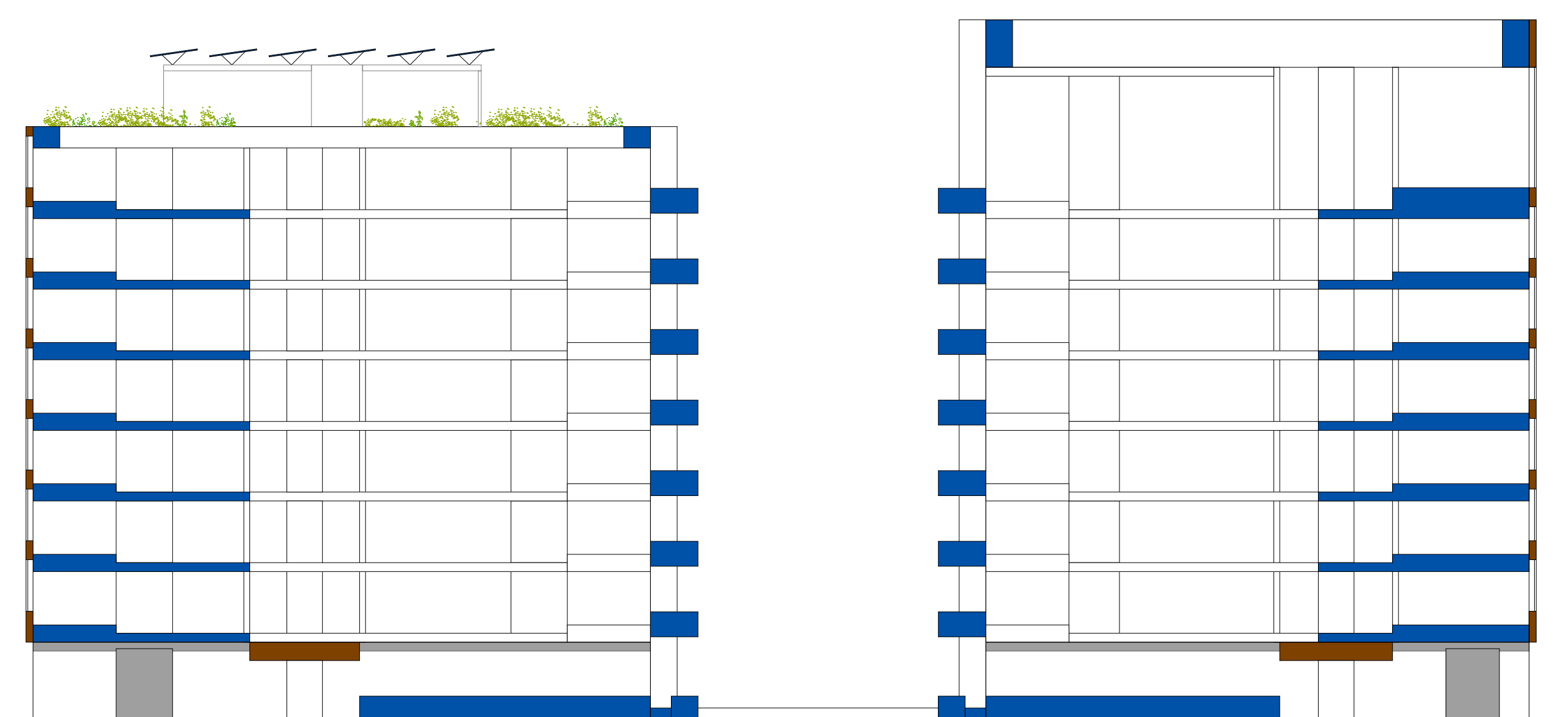
Grundriss 1.OG 1:500



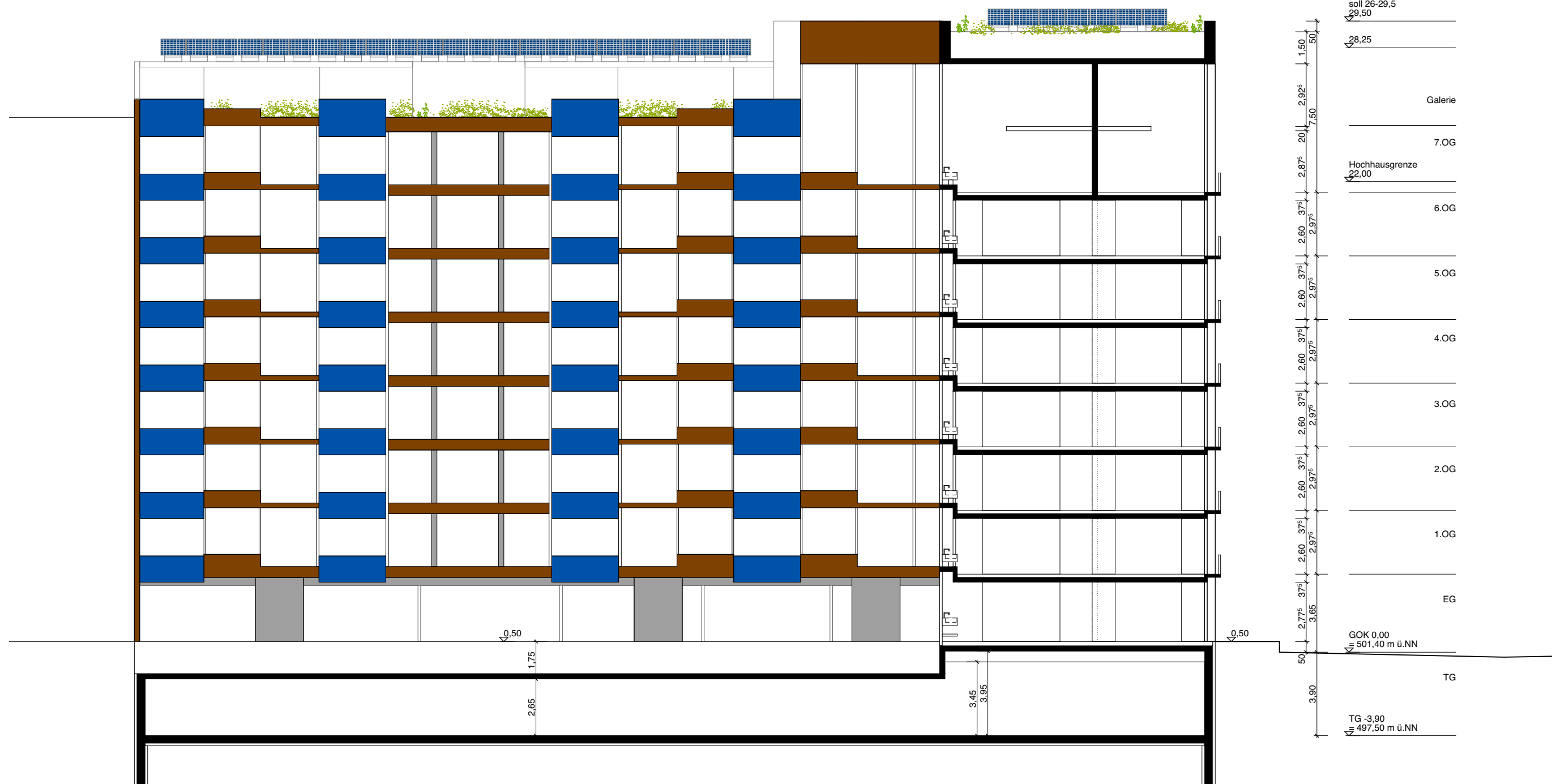
Grundriss Regelgeschoss 1:200



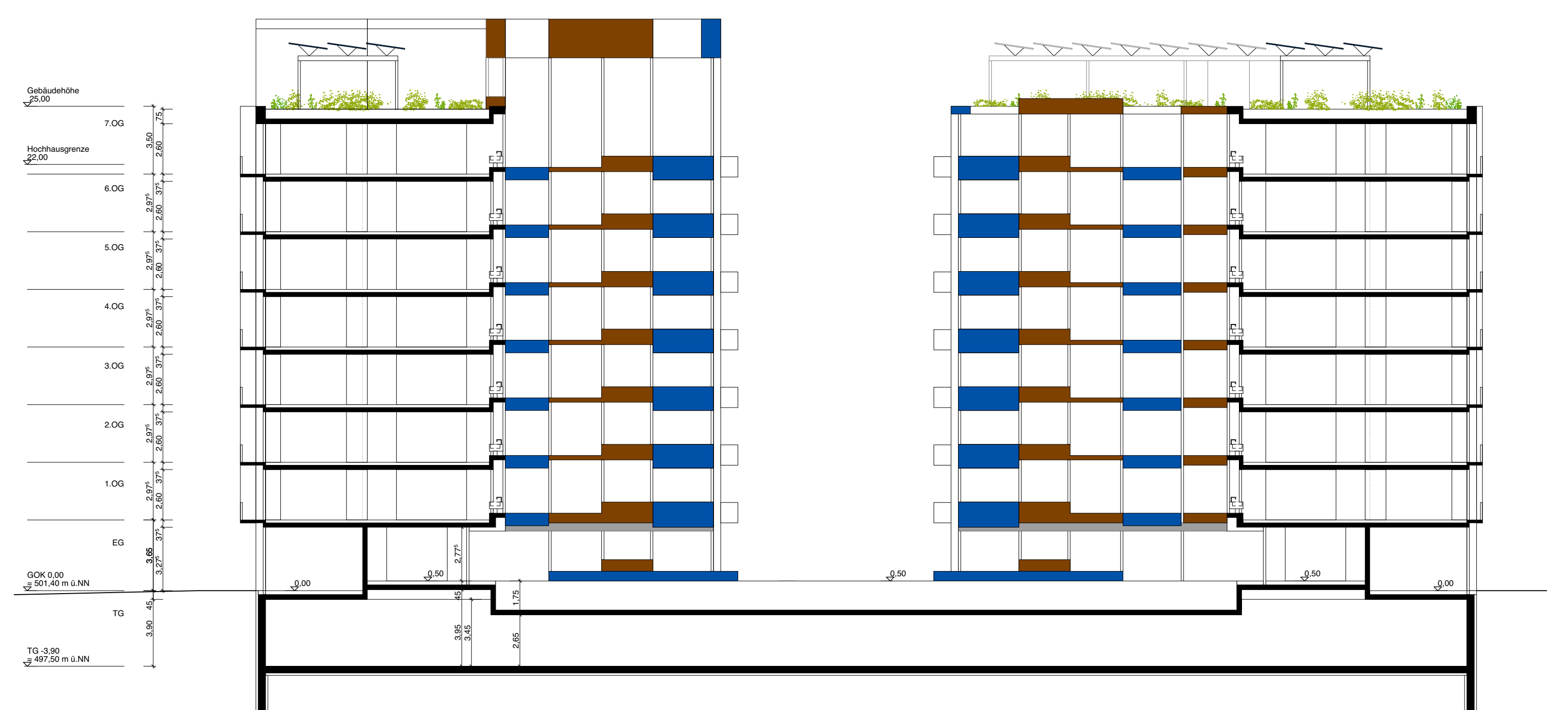
Ansicht Grünboulevard 1:200



Ansicht Grüne Gasse 1:200



Schnitt Innenhof und Grüne Gasse 1:200



Schnitt Innenhof 1:200