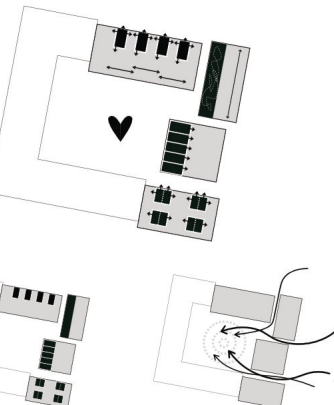


Freimundo

Genossenschaftliches Wohnen in München

Die Genossenschaft 'cooperative Großstadt' ist eine Gemeinschaft von Menschen, die durch unterschiedliche Bedürfnisse in der Stadt leben wollen. Sie haben sich zusammengeschlossen, um ein gemeinsames Wohnprojekt zu realisieren. Das Projekt ist ein Modell für ein nachhaltiges und gemeinschaftliches Wohnen in der Stadt. Die Bewohnerinnen und Bewohner sind nicht nur Mieter, sondern auch Eigentümerinnen und Eigentümer. Sie haben die Möglichkeit, an der Entwicklung des Projekts teilzunehmen und ihre Bedürfnisse einzubringen. Das Projekt ist ein Modell für ein nachhaltiges und gemeinschaftliches Wohnen in der Stadt.



GEMEINSCHAFTSHOF ALS ZENTRALER ORT UND TREFFPUNKT IM PROJEKT

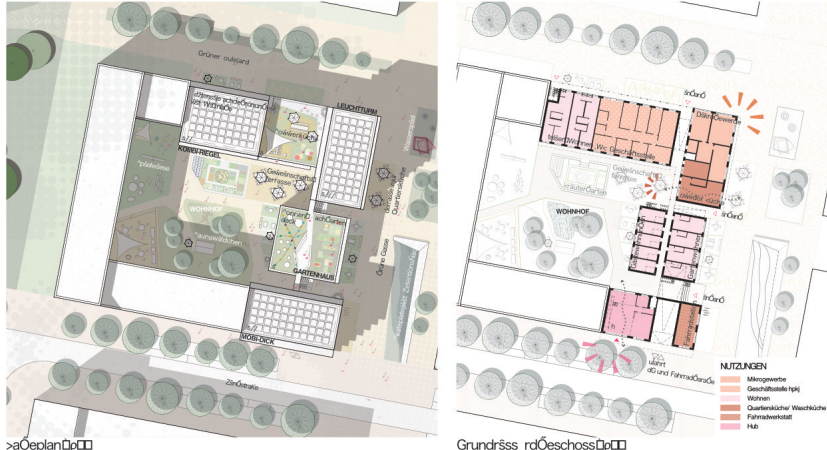
LAUBENGANG-ERSCHLIESSUNG ALS BEGEGNUNGSRORT MIT AUSBLICKEN

VIELFALT DER KOMBI-ANGEBOTE UND SCHALTBARKEITEN AM LAUBENGANG

DURCHWEGBARKEIT, DURCHLÜFTUNG UND KLIMAGERECHTE TYPologIEN



Isckau FZ / DhE K | on der cke ZsnÖstraße/ Grüne Gasse



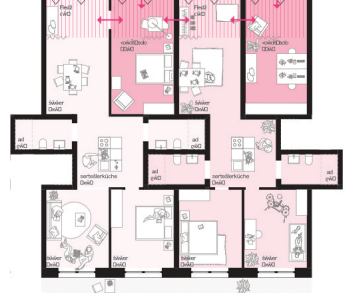
Deplan Q

Grundriss rdÖeschoss Q

- NUTZUNGEN**
- Mehrgewerbliche Geschäftszwecke (M)
 - Wohnen
 - Quartierskeller Westküche
 - Fahrradkeller
 - HUB

KOMBI-RIEDEL

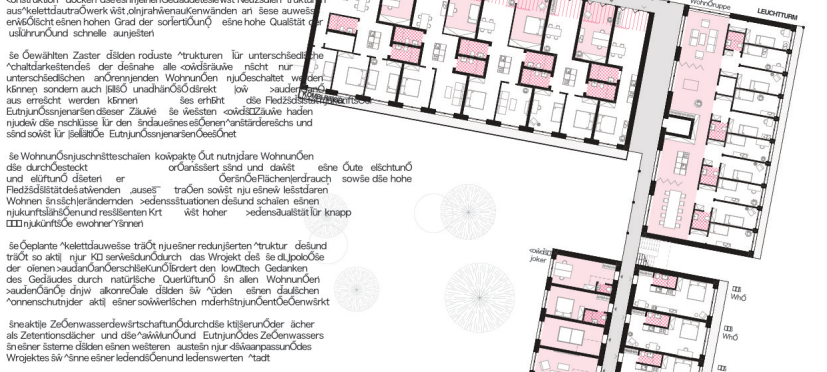
Laubenganghaus mit Kombi-solo Räumen, dreifach schaltbar



Das Kombi-Riegel ist ein Modell für ein nachhaltiges und gemeinschaftliches Wohnen in der Stadt. Die Bewohnerinnen und Bewohner sind nicht nur Mieter, sondern auch Eigentümerinnen und Eigentümer. Sie haben die Möglichkeit, an der Entwicklung des Projekts teilzunehmen und ihre Bedürfnisse einzubringen. Das Projekt ist ein Modell für ein nachhaltiges und gemeinschaftliches Wohnen in der Stadt.

WOHNEN MIT KOMBI-RÄUMEN AM LAUBENGANG

Das Projekt ist ein Modell für ein nachhaltiges und gemeinschaftliches Wohnen in der Stadt.



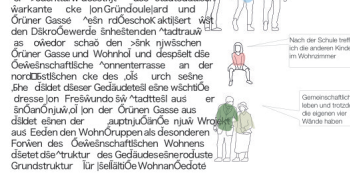
Grundriss ZeÖeschoss

WOHNUNGSMIX REGELGESCHOSS

- Kombi-Riegel: 12 Wohnflächen je Etage (DWP), 12 Wohnflächen je Etage (DWP), 12 Wohnflächen je Etage (DWP)
- Leuchtturm: Wohnfläche je Wohneinheit (DWP), 12 Wohnflächen je Etage (DWP)
- Gartenhaus: 12 Wohnflächen je Etage (DWP), 12 Wohnflächen je Etage (DWP)
- Mobi-Dick: 12 Wohnflächen je Etage (DWP), 12 Wohnflächen je Etage (DWP)

LEUCHTTURM

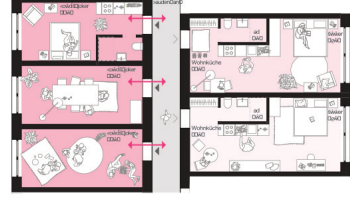
Gemeinschaftlich Wohnen im Zentrum von Freimundo



Das Leuchtturm ist ein Modell für ein nachhaltiges und gemeinschaftliches Wohnen in der Stadt. Die Bewohnerinnen und Bewohner sind nicht nur Mieter, sondern auch Eigentümerinnen und Eigentümer. Sie haben die Möglichkeit, an der Entwicklung des Projekts teilzunehmen und ihre Bedürfnisse einzubringen. Das Projekt ist ein Modell für ein nachhaltiges und gemeinschaftliches Wohnen in der Stadt.

GARTENHAUS

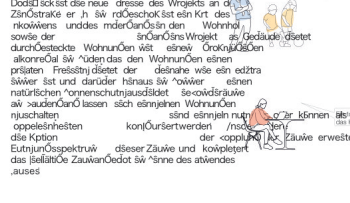
mit Kombi-joker Räumen, flexibel und unabhängig



Das Gartenhaus ist ein Modell für ein nachhaltiges und gemeinschaftliches Wohnen in der Stadt. Die Bewohnerinnen und Bewohner sind nicht nur Mieter, sondern auch Eigentümerinnen und Eigentümer. Sie haben die Möglichkeit, an der Entwicklung des Projekts teilzunehmen und ihre Bedürfnisse einzubringen. Das Projekt ist ein Modell für ein nachhaltiges und gemeinschaftliches Wohnen in der Stadt.

MOBI-DICK

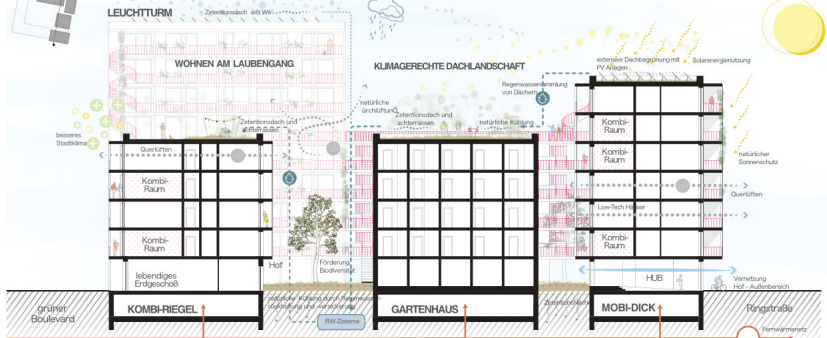
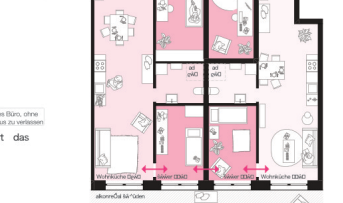
Wohnen mit Südbalkon und Kombi-duo, kombinierbar und dreifach schaltbar



Das Mobi-Dick ist ein Modell für ein nachhaltiges und gemeinschaftliches Wohnen in der Stadt. Die Bewohnerinnen und Bewohner sind nicht nur Mieter, sondern auch Eigentümerinnen und Eigentümer. Sie haben die Möglichkeit, an der Entwicklung des Projekts teilzunehmen und ihre Bedürfnisse einzubringen. Das Projekt ist ein Modell für ein nachhaltiges und gemeinschaftliches Wohnen in der Stadt.

WOHNKONZEPTE

GrundrisszeÖeschoss



chnstt wst Iscknach Ksten sw Geweinschaftshof



Eord nsschtGrüner oulejarç Isckau-leuchtturw und -cwidseZeÖeschoss