



Lageplan 1:500

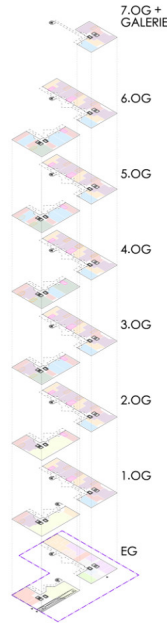


Erdgeschoss 1:500

**Wohnungsschlüssel**  
IST / SOLL

Kombi-Raum	17' + 23**
Wohngruppe	2 / 2
Typ 5	5 / 5
Typ 4	30 / 30
Typ 3	16 / 16
Typ 2	22 / 22
Typ 1	24 / 23
<b>Summe</b>	<b>99 / 98</b>

hpk/e.V.  
 Gewerbe + Nebenräume  
 HUB / Werkstatt + Leihstation  
 Gäste-App.  
 Comedor  
 KSWa / Fahrradräume



## FREIMUNDO - Kooperative Grosstadt

Der Holzhybrid-Bau gibt eine klare Struktur vor, die durch minimalinvasive Aktivierung bzw. Schließung von Öffnungen an den Bedarf der Bewohner anpassen kann, so dass das Haus im stetigen Wandel ist - vielschichtig und infinit, so wie die Lebensumstände sich über den Nutzungszeltraum ändern.

Die äußere und private Kammerstruktur löst sich über die innenliegende und dienende Zone mit Abstellbereichen und Bäckereien über die offenen Wohn-Koch-Estereiche zur kommunikativen Erschließungs- und Loggien-Schicht auf, die als kommuner und lebendiger Raum mit Gemeinschaftsterrassen und Blickbeziehungen in Richtung Hofgärten fungiert.

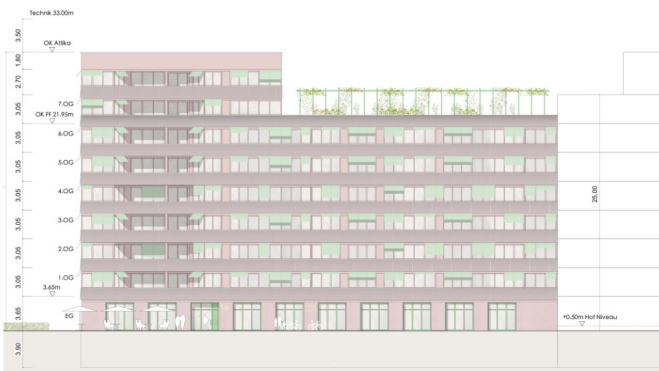
Durch die hier eingeschnittenen Lufträume wird gleichzeitig eine Belichtung der Wohnbereiche gewährleistet.

Der Hofgarten bildet den zentralen Treffpunkt, an dem sämtliche kollektiven Nutzungen im Erdgeschoss angeschlossen sind und von dem die Erschließungs- und Loggien-Schicht in die Wohngeschosse führt.

Die Fassade zu den umliegenden Straßen wird als Holzrahmen-Bau ausgebildet, dessen Belichtung mit PV-Modulen als Energieträger für das Haus dient.



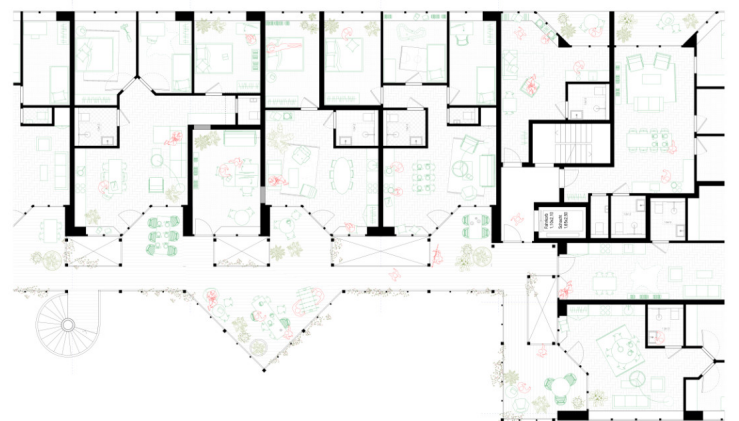
Schematischer Regelgrundriss 1:200



Ansicht Grünboulevard 1:200



Ansicht Innenhof 1:200



Teilgrundriss 1:100