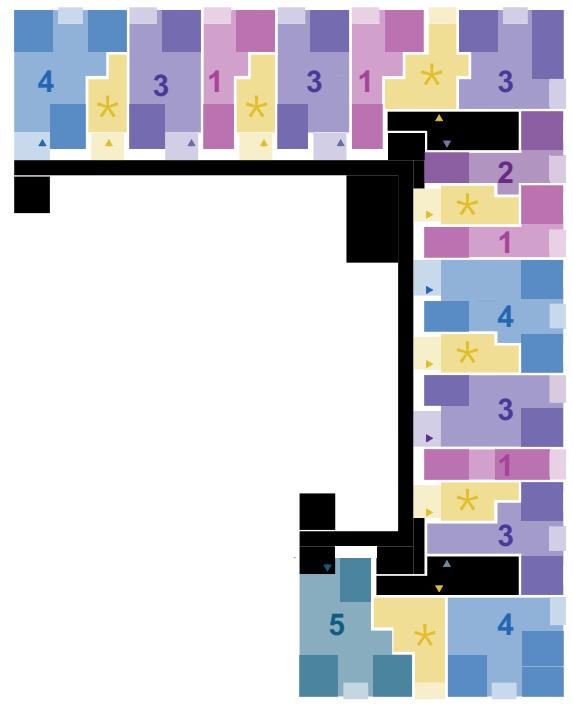


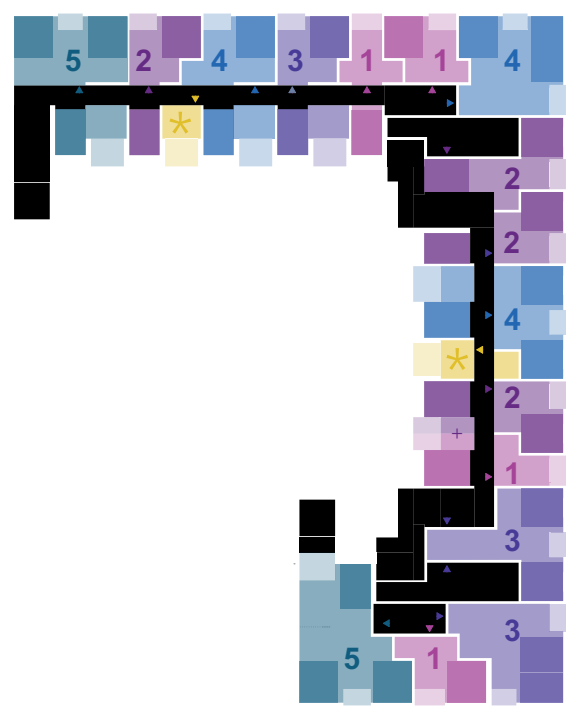


Querschnitt 1:200

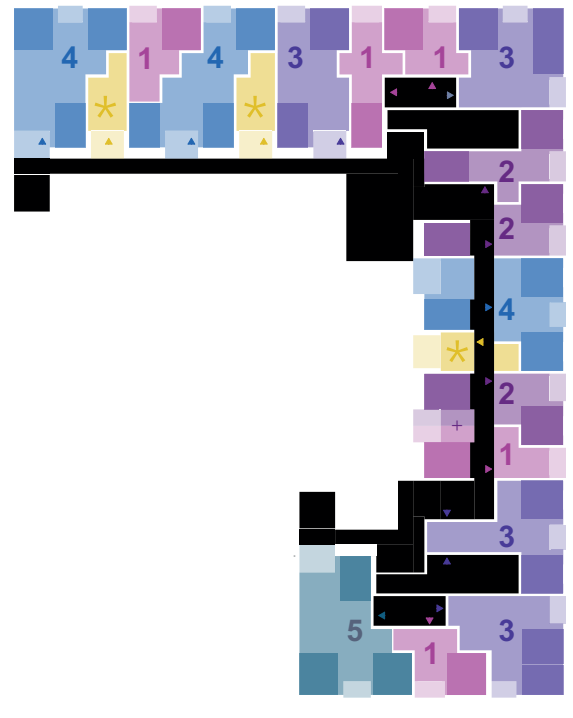
Ansicht 1:200



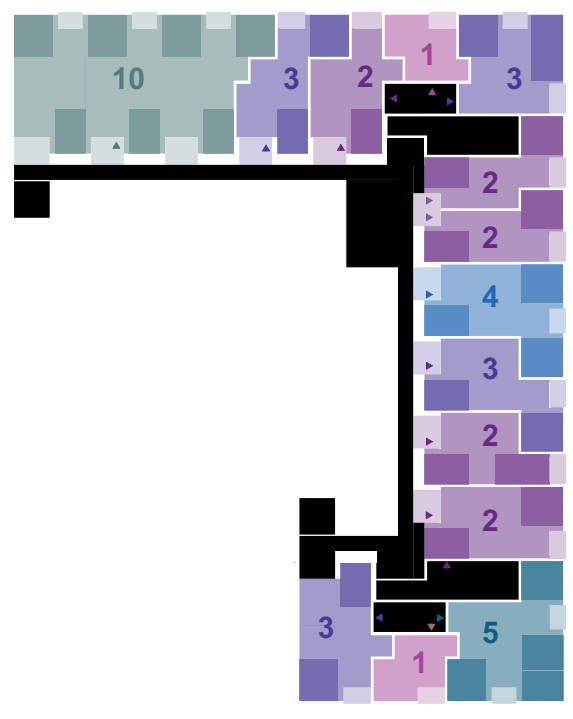
„Wohnen am Laubengang“  
immer zwei Wohnungen  
teilen sich einen  
Kombiraum (gelb)



„über den Flur Wohnen“  
ein zentraler Flur dient der  
Erschließung und der  
Kommunikation



„Kuddelmuddel“  
Laubengang und Wohn-  
flur können gleichzeitig auf  
einem Geschoss sein

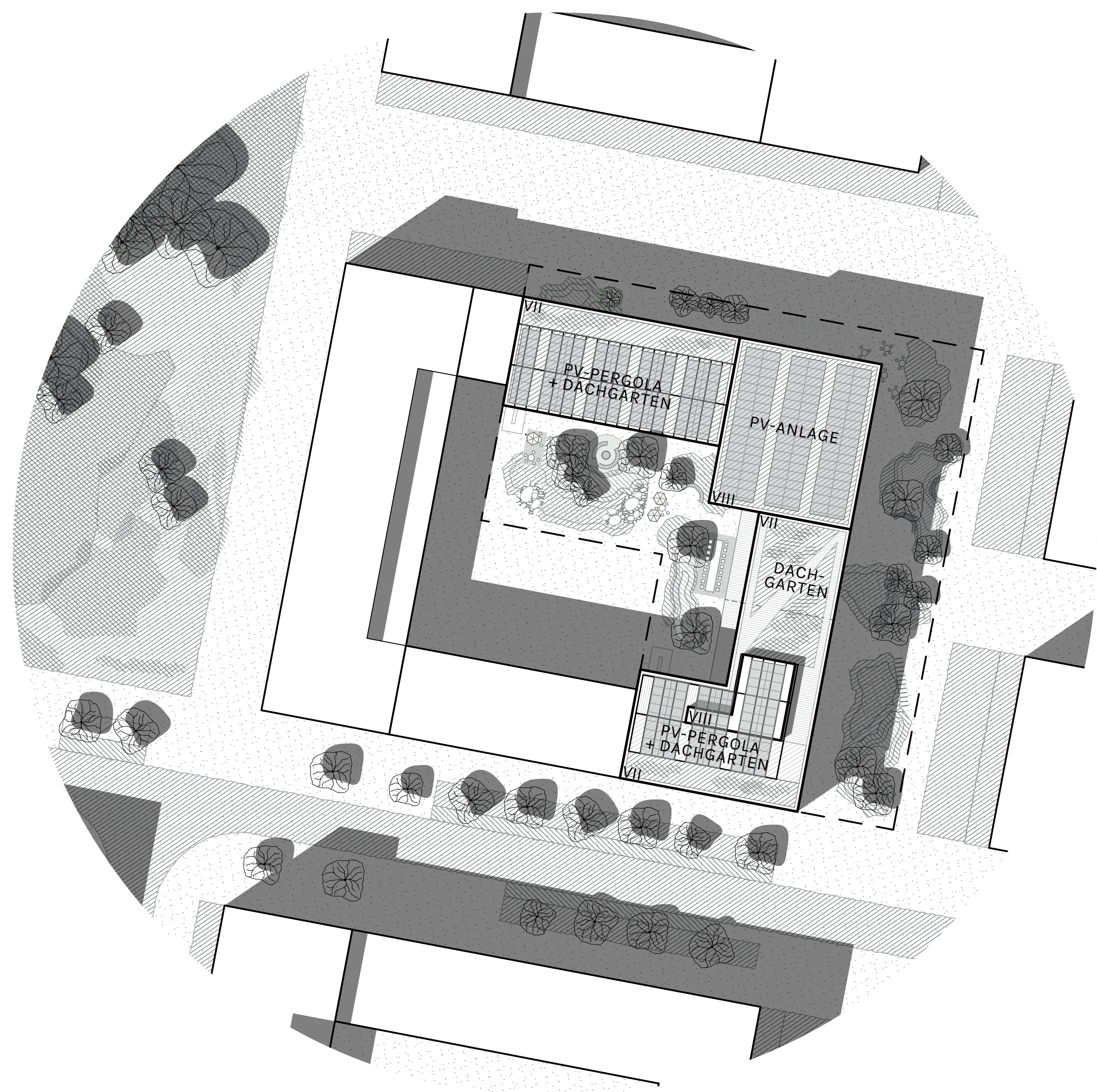


„die Spießer\*innen“  
einfach mal ohne alles -  
geht auch ist aber eher  
langweilig!

FREIMUNDO der große HYBRIDE

- Freimundo**  
ein Haus  
eine Haltung  
eine Botschaft:  
*\*Wir wohnen in der Politikmaschine!\**
- Freimundo**  
der Aufruf  
*„Wir wollen Demokratie !  
Wir wollen Dissenz !  
Wir wollen Konsens !  
Wir wollen Freiheit !  
Wir wollen die Freiheit der anderen !“*
- Freimundo**  
ein bisschen Beides  
klimagerecht & artengerecht  
multicodiert & genderneutral  
Dom-INO & Mensch ärgere dich nicht  
Günstig & nicht Billig  
kritisch & bisschen egal
- Freimundo**  
die Freimundes\*innen:  
*„Servus, wir wohnen hier,  
von Omas Haus die Tür,  
auch ihr Fenster ist dabei,  
passt in die Fassade nei!“*
- Freimundo:**  
*Hallo ! Ich bins !  
Ich bin der große Hybride  
Ich bin Freimundo*

Erdgeschoss  
Grundriss 1:500

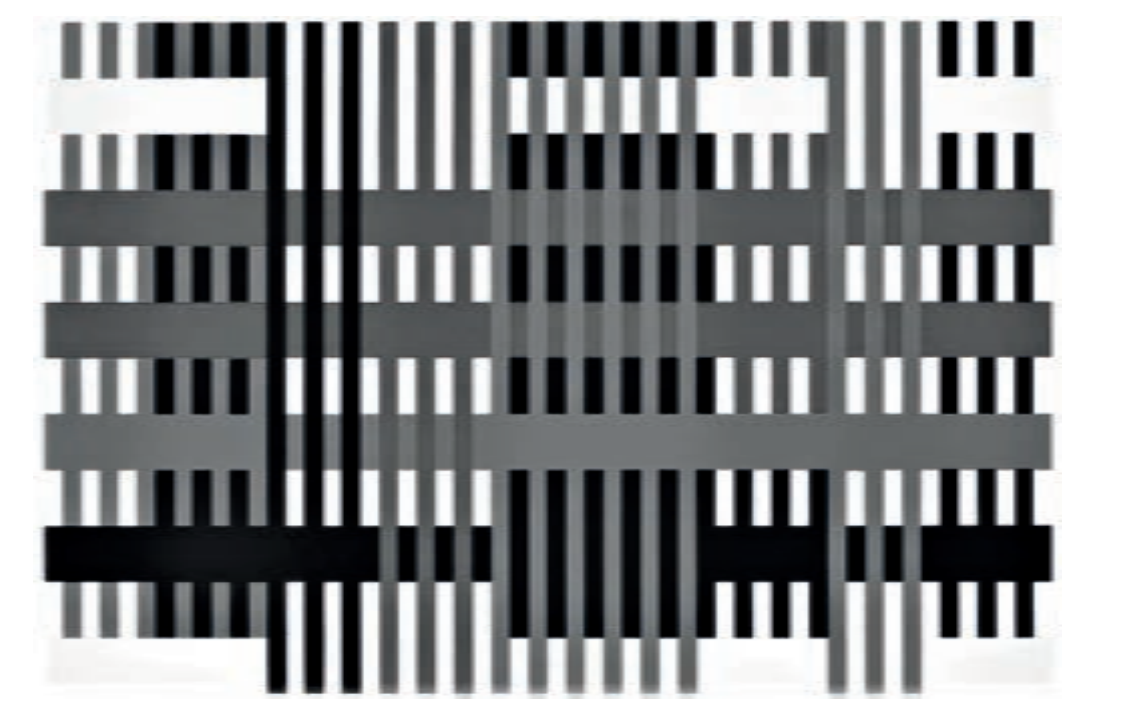


Lageplan 1:500



Schematischer Regelgrundriss 1:200

Durchstecken & Verweben



Anni Albers - Studie für einen Wandbehang [1926]  
Überlagerungen und Verwebungen in unregelmäßiger Abfolge erzeugen  
Vielseitigkeit aus Ordnung

Auszug aus dem Wohnungsspiegel:

alle Trockenbauwände sollen in zirkulärer Bauweise erstellt werden

private Loggien, als Ergänzung zu offenen Balkonen

zwei Parteien teilen einen Balkon

zwei Parteien teilen einen Raum

Räume sind nutzungsneutral und können nach den Bedürfnissen der Bewohnenden eingerichtet werden

zentraler Wohnflur mit Küche für mehrere Parteien hier kann man sich begegnen wenn man von dem Wohnzimmer in das Schlafzimmer läuft

ein Laubengang dient zur Erschließung, aber auch zur Kommunikation, wenn es Aufenthaltsbereiche gibt

Wohnungen die zusammenhängen können gleichzeitig innenliegend oder über einen Laubengang erschlossen werden

kleinere Wohnungen haben eine Kochnische

der Schaltraum kann an eine dritte Partei vermietet und dann je nach Tageszeit unterschiedlich genutzt werden

Räume am Laubengang erhalten einen zwischengelagerten Luftstrom zur Wahrung der Privatsphäre

Außenwandungen und Stützen in Holzbauweise können mit einer Fedeerschiene den nötigen Schallschutz bei einer späteren Veränderung des Wohnspiegels einfach gewährleisten - Geschosdecken werden mit R-Beton hergestellt

die zirkuläre Glassystemwand von Lindner bringt Licht in tiefe Räume

eine zentrale Funktionszone mit einem Schacht für Küchen und Bäder ist wirtschaftlich

lange schmale Räume - etwas zwischen Wohnflur und Wohnzimmer

Fenster in zirkulärer Bauweise zum Beispiel als Kastenfenster

Bodentiefe Fenster bringen Licht ins Innere

Holzboden aus zirkulärem Parkett

Zimmertüren in zirkulärer Bauweise

zwei Parteien teilen einen Raum

Räume sind nutzungsneutral und können nach den Bedürfnissen der Bewohnenden eingerichtet werden

zentraler Wohnflur mit Küche für mehrere Parteien hier kann man sich begegnen wenn man von dem Wohnzimmer in das Schlafzimmer läuft

ein Laubengang dient zur Erschließung, aber auch zur Kommunikation, wenn es Aufenthaltsbereiche gibt

Wohnungen die zusammenhängen können gleichzeitig innenliegend oder über einen Laubengang erschlossen werden

kleinere Wohnungen haben eine Kochnische

der Schaltraum kann an eine dritte Partei vermietet und dann je nach Tageszeit unterschiedlich genutzt werden

Räume am Laubengang erhalten einen zwischengelagerten Luftstrom zur Wahrung der Privatsphäre

Außenwandungen und Stützen in Holzbauweise können mit einer Fedeerschiene den nötigen Schallschutz bei einer späteren Veränderung des Wohnspiegels einfach gewährleisten - Geschosdecken werden mit R-Beton hergestellt

die zirkuläre Glassystemwand von Lindner bringt Licht in tiefe Räume

eine zentrale Funktionszone mit einem Schacht für Küchen und Bäder ist wirtschaftlich

lange schmale Räume - etwas zwischen Wohnflur und Wohnzimmer

Fenster in zirkulärer Bauweise zum Beispiel als Kastenfenster

Bodentiefe Fenster bringen Licht ins Innere

Holzboden aus zirkulärem Parkett

Zimmertüren in zirkulärer Bauweise

zwei Parteien teilen einen Raum

Räume sind nutzungsneutral und können nach den Bedürfnissen der Bewohnenden eingerichtet werden

zentraler Wohnflur mit Küche für mehrere Parteien hier kann man sich begegnen wenn man von dem Wohnzimmer in das Schlafzimmer läuft

ein Laubengang dient zur Erschließung, aber auch zur Kommunikation, wenn es Aufenthaltsbereiche gibt

Wohnungen die zusammenhängen können gleichzeitig innenliegend oder über einen Laubengang erschlossen werden

kleinere Wohnungen haben eine Kochnische

der Schaltraum kann an eine dritte Partei vermietet und dann je nach Tageszeit unterschiedlich genutzt werden

Räume am Laubengang erhalten einen zwischengelagerten Luftstrom zur Wahrung der Privatsphäre

Außenwandungen und Stützen in Holzbauweise können mit einer Fedeerschiene den nötigen Schallschutz bei einer späteren Veränderung des Wohnspiegels einfach gewährleisten - Geschosdecken werden mit R-Beton hergestellt

die zirkuläre Glassystemwand von Lindner bringt Licht in tiefe Räume

eine zentrale Funktionszone mit einem Schacht für Küchen und Bäder ist wirtschaftlich

lange schmale Räume - etwas zwischen Wohnflur und Wohnzimmer

Fenster in zirkulärer Bauweise zum Beispiel als Kastenfenster

Bodentiefe Fenster bringen Licht ins Innere

Holzboden aus zirkulärem Parkett

Zimmertüren in zirkulärer Bauweise

zwei Parteien teilen einen Raum

Räume sind nutzungsneutral und können nach den Bedürfnissen der Bewohnenden eingerichtet werden

zentraler Wohnflur mit Küche für mehrere Parteien hier kann man sich begegnen wenn man von dem Wohnzimmer in das Schlafzimmer läuft

ein Laubengang dient zur Erschließung, aber auch zur Kommunikation, wenn es Aufenthaltsbereiche gibt

Wohnungen die zusammenhängen können gleichzeitig innenliegend oder über einen Laubengang erschlossen werden

kleinere Wohnungen haben eine Kochnische

der Schaltraum kann an eine dritte Partei vermietet und dann je nach Tageszeit unterschiedlich genutzt werden

Räume am Laubengang erhalten einen zwischengelagerten Luftstrom zur Wahrung der Privatsphäre

Außenwandungen und Stützen in Holzbauweise können mit einer Fedeerschiene den nötigen Schallschutz bei einer späteren Veränderung des Wohnspiegels einfach gewährleisten - Geschosdecken werden mit R-Beton hergestellt

die zirkuläre Glassystemwand von Lindner bringt Licht in tiefe Räume

eine zentrale Funktionszone mit einem Schacht für Küchen und Bäder ist wirtschaftlich

lange schmale Räume - etwas zwischen Wohnflur und Wohnzimmer

Fenster in zirkulärer Bauweise zum Beispiel als Kastenfenster

Bodentiefe Fenster bringen Licht ins Innere

Holzboden aus zirkulärem Parkett

Zimmertüren in zirkulärer Bauweise

„Überflurwohnen“  
ein zentraler Erschließungsflur verbindet oder  
durchtrennt mehrere Wohnungen

„Mit Opa wohnen“  
unterschiedliche Wohneinheiten teilen sich einen  
Schaltraum, der auch zur Erschließung genutzt  
werden kann

„einfach nur Wohnen“  
auch konservative Wohnformen sind möglich

„ums Eck Wohnen“  
Eckwohnungen partizipieren nicht am Hof, sie er-  
halten eine größeren Wintergarten