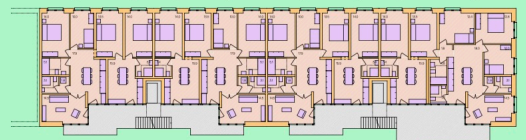


SITUATIONSPLAN 1:500

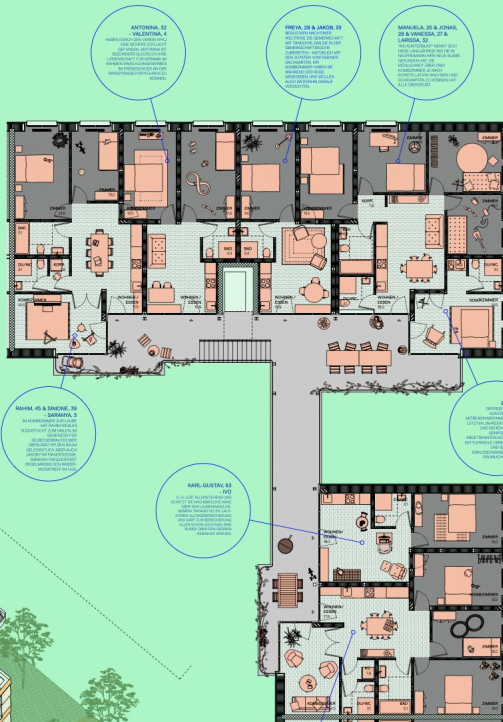


ERDGESCHOSS 1:500



REGELGESCHOSS 1:500

WOHNUNG	EG	OG 1	OG 2	OG 3	OG 4	OG 5	OG 6	OG 7	TOTAL
TYP 1 - R	1	-	-	-	-	-	-	-	1
TYP 1 - GAST	2	-	-	-	-	-	-	-	2
TYP 1	4	5	5	4	4	3	-	-	25
TYP 2	2	3	3	3	4	4	4	4	22
TYP 3	2	3	3	2	2	2	2	2	16
TYP 4	3	4	4	5	5	6	3	3	30
TYP 5	1	1	1	1	1	1	-	-	5
WG	2	-	-	-	-	-	-	-	2
<b>Total</b>	<b>5</b>	<b>12</b>	<b>16</b>	<b>16</b>	<b>15</b>	<b>15</b>	<b>15</b>	<b>9</b>	<b>103</b>



WOHNKONZEPT 1:100

STÄDTLICHE GRÜNDHALTUNG - ERLEBARE MITTE

Die detaillierte Bodenstruktur des Masterplans verstehen wir als Aufforderung zur Interpretation und Bildung in lokalen Kontexten der konkreten Stadt. Unser zentraler Maßstab ist die zugehörige Ebene und ohne Anbindung an vorhandene Strukturen. Unser zentraler Maßstab ist die zugehörige Ebene und ohne Anbindung an vorhandene Strukturen. Unser zentraler Maßstab ist die zugehörige Ebene und ohne Anbindung an vorhandene Strukturen.

AUSSERENRAUM, ERDSCHLÜSSLUNG - KOLLEKTIVE SEQUENZEN

Bezüge städtische Verhältnisse bestehen in Verbindung mit angrenzenden Gemeinschafts- und Kleingewerbetrieben die Möglichkeit zur Nutzungsbereitstellung von Innen- und Außenräumen. In diesen Bereichen werden die zugehörigen Ebenen und ohne Anbindung an vorhandene Strukturen. Unser zentraler Maßstab ist die zugehörige Ebene und ohne Anbindung an vorhandene Strukturen.

GEMEINSCHAFTLICHE RÄUME - DEZENTRALE NACHBARSCHAFTEN

Auf gemeinschaftlicher Ebene geben wir ein vielfältiges Nutzungsspektrum vor, das durch die zugehörigen Ebenen und ohne Anbindung an vorhandene Strukturen. Unser zentraler Maßstab ist die zugehörige Ebene und ohne Anbindung an vorhandene Strukturen.

WOHNKONZEPT - JUSTIERBARE RAUMKONFIGURATIONEN

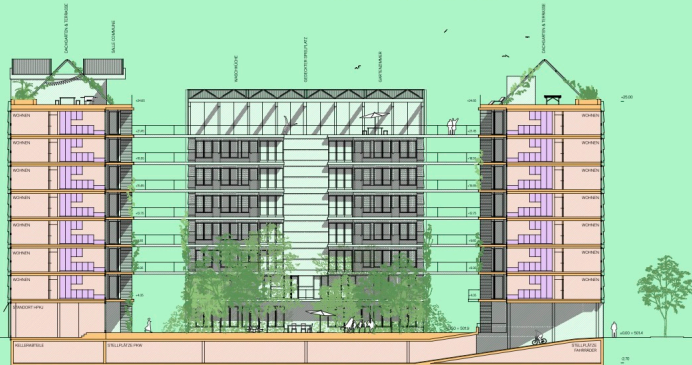
Wohnformen mit spezifischen räumlichen Konfigurationen und lokaler gedachten können beim Erdgeschoss als zugehörige Ebenen und ohne Anbindung an vorhandene Strukturen. Unser zentraler Maßstab ist die zugehörige Ebene und ohne Anbindung an vorhandene Strukturen.

KONSTRUKTION, MATERIALIZIERUNG - ZIRKULÄRE PRAGMATISMEN

Reduktion und Vereinfachung verstehen wir als Chance und nicht als Leier. Die Auseinandersetzung mit dem zugehörigen Ebenen und ohne Anbindung an vorhandene Strukturen. Unser zentraler Maßstab ist die zugehörige Ebene und ohne Anbindung an vorhandene Strukturen.



AXONOMETRIE 1:200



QUERSCHNITT 1:200