

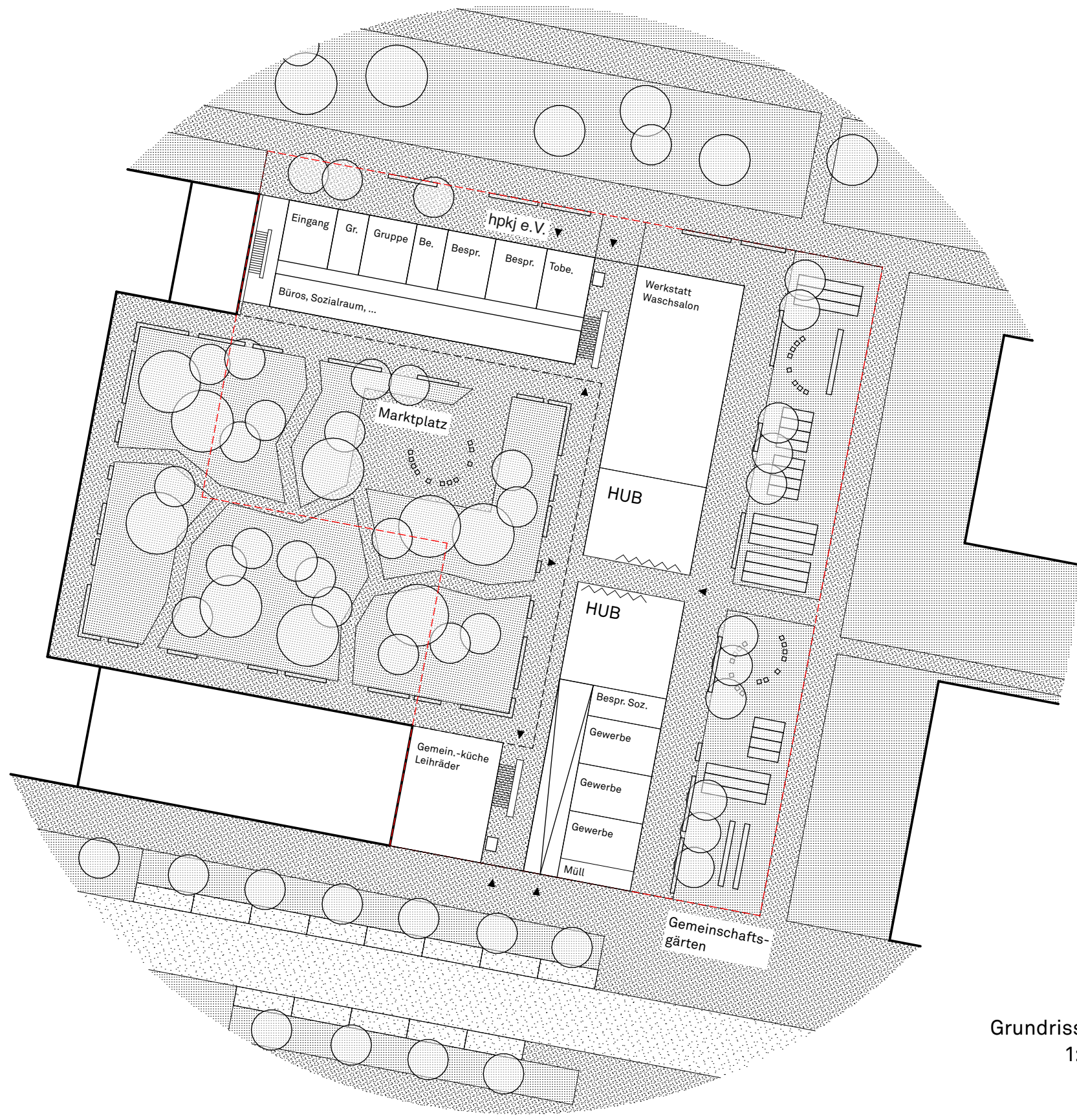
# Die Wohnungswindmühle

Um einen großen gemeinschaftlichen Hof mit der Progeno-Genossenschaft zu schaffen, folgt der Entwurf dem städtebaulichen Ansatz des Blockrands. Die Öffnung zum Nachbarblock wird allerdings zugunsten der Flexibilität in den Wohnungsgrundrissen nur im Erdgeschoss verfolgt. Hier öffnet sich der mittig platzierte HUB großzügig zu einer Wegverbindung und lässt den Hof mit den Gemeinschaftsgärten zusammenwachsen.

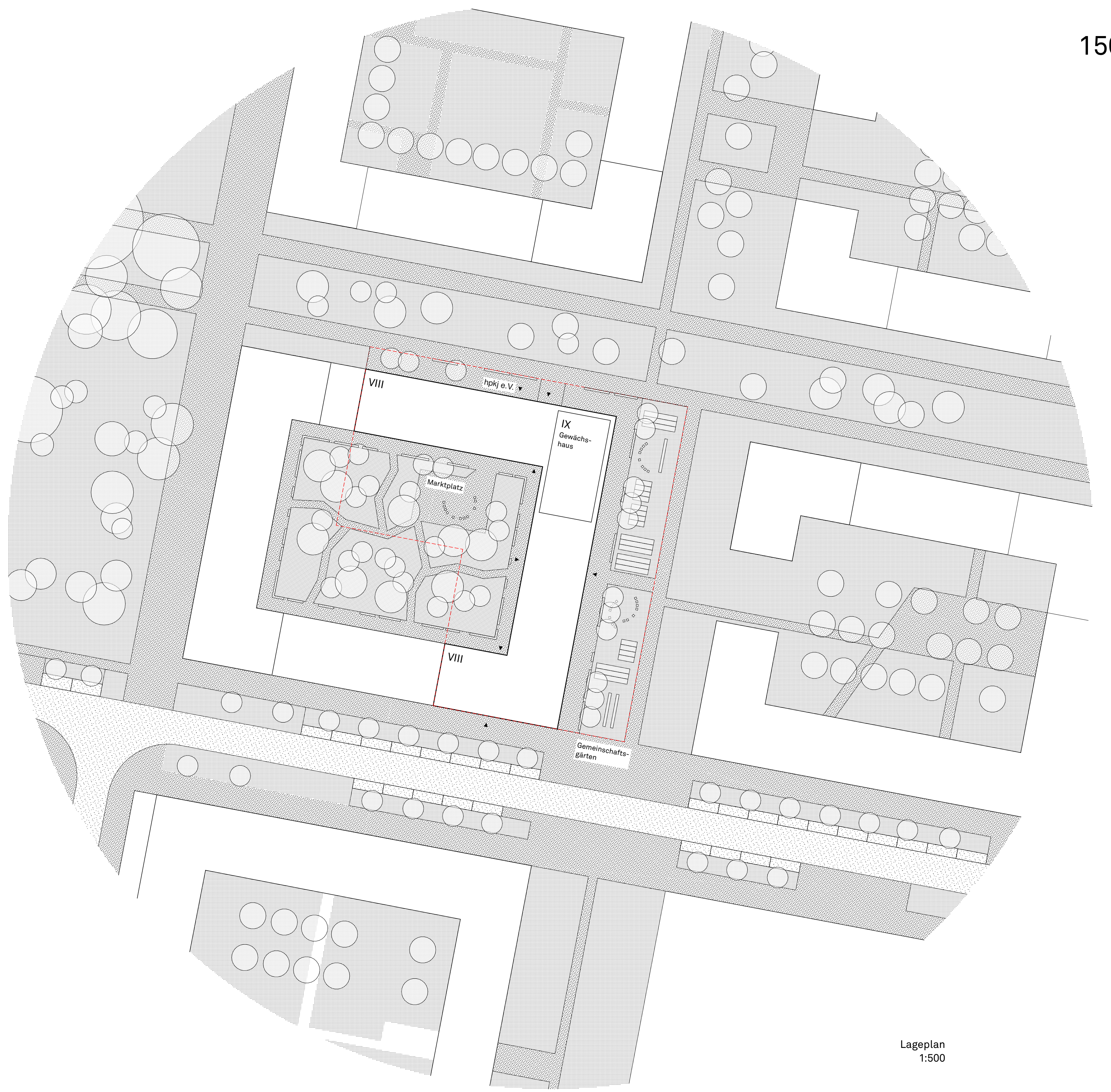
Die Gemeinschaftsgärten sind von allen Bewohnern zum Grillen oder Anbauen zu nutzen. Im Innenhof befindet sich ein Marktplatz, der flexibel genutzt werden kann. Die Haupteingänge befinden sich nördlich am Grünboulevard sowie südlich an der Ringstraße. Durch die gegenüberliegenden Eingänge wird man durch das Quartier entlang des Hofes geführt.

Auf dem Dach befindet sich ein Gewächshaus, das ebenfalls von der Bewohnerschaft gemeinsam betrieben werden kann. Die restlichen Flächen stehen für eine PV-Anlage zur Verfügung.

In der Tiefgarage werden alle gemeinsamen Stellplätze untergebracht, die unterbaute Fläche beschränkt sich auf den Bereich neben den Bäumen im Innenhof.



Grundriss EG  
1:500



Lageplan  
1:500

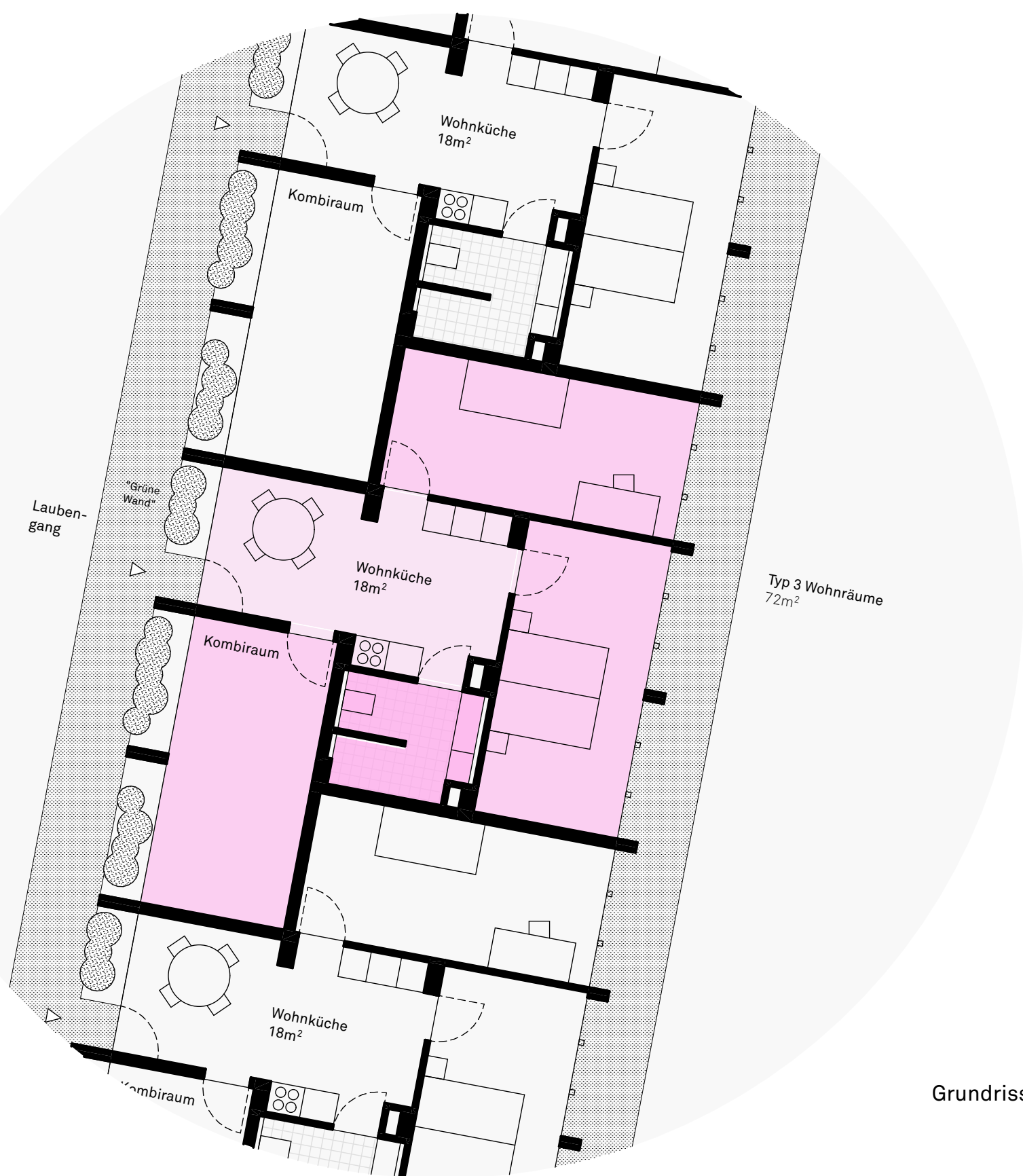
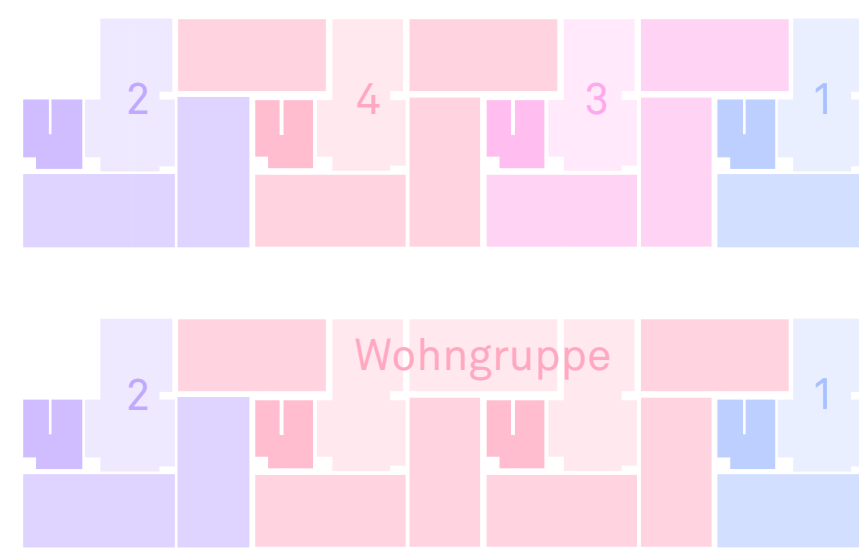
## Die Wohnungswindmühle

Jede Wohnung wird vom Laubengang aus erschlossen. Die Räume in Ausrichtung zum Laubengang erhalten eine raumhohe Begrünung vor der bodentiefen Verglasung um Privatsphäre zu schaffen.

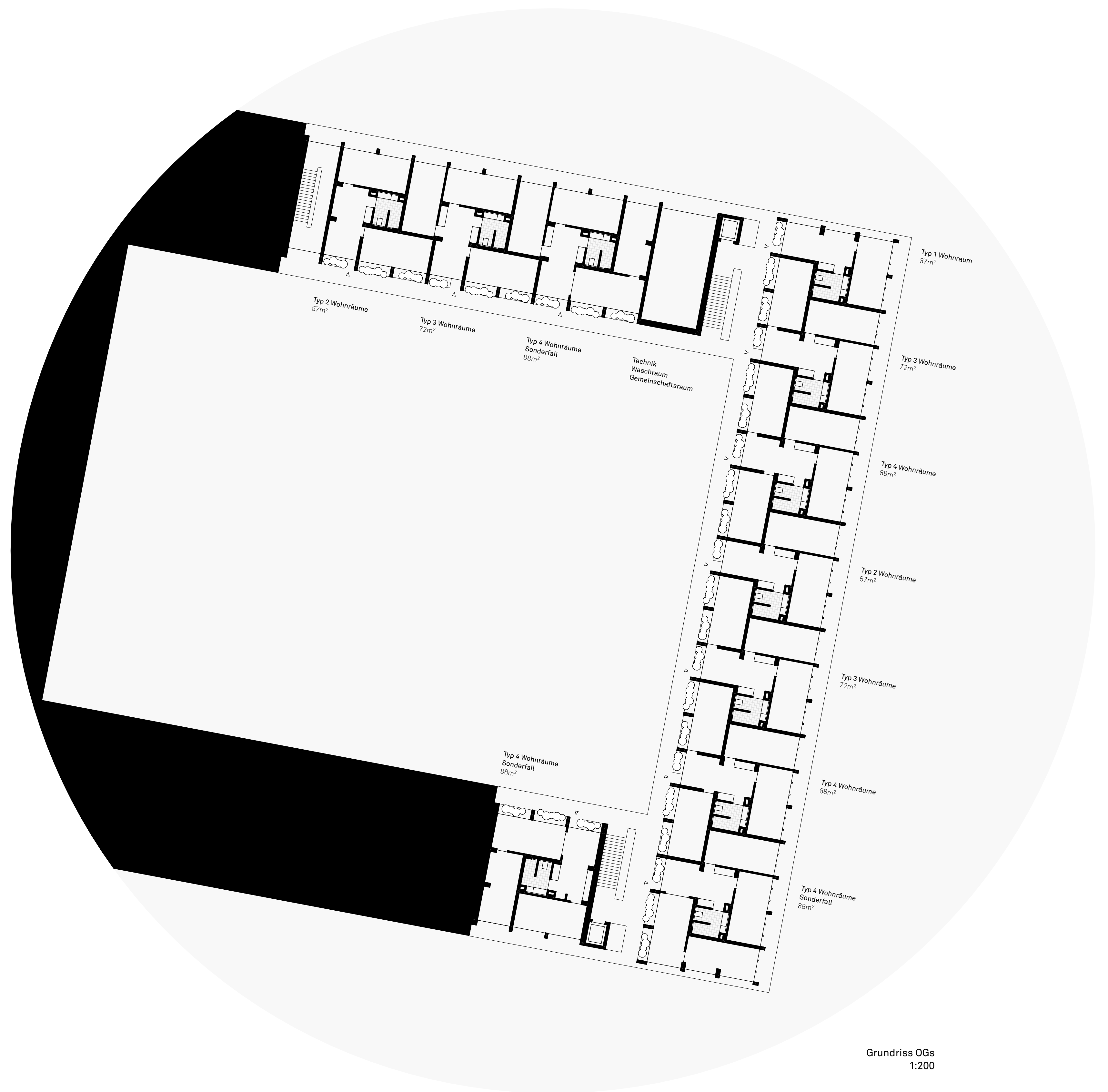
Alle Räume ordnen sich windmühlenartig um die Nasszellen. Durch die Verschränkung der Räume, entsteht eine spannende Raumfolge sowie hohe Flexibilität bei der Zuschaltung der Kombiräume. Die Basis bildet eine Wohnung vom Typ 3 Wohnräume. Diese kann bei Bedarf bei Erweiterung bzw. Kürzung um den Kombiraum zu einer Wohnung vom Typ 2 bzw. 4 Wohnräume werden.

Das regelmäßige Raster der Stahlbetonkonstruktion ermöglicht ebenfalls das Zusammenschalten zu größeren Wohngruppen. Hierbei dient der Kombiraum dann als erweitertes Wohnzimmer.

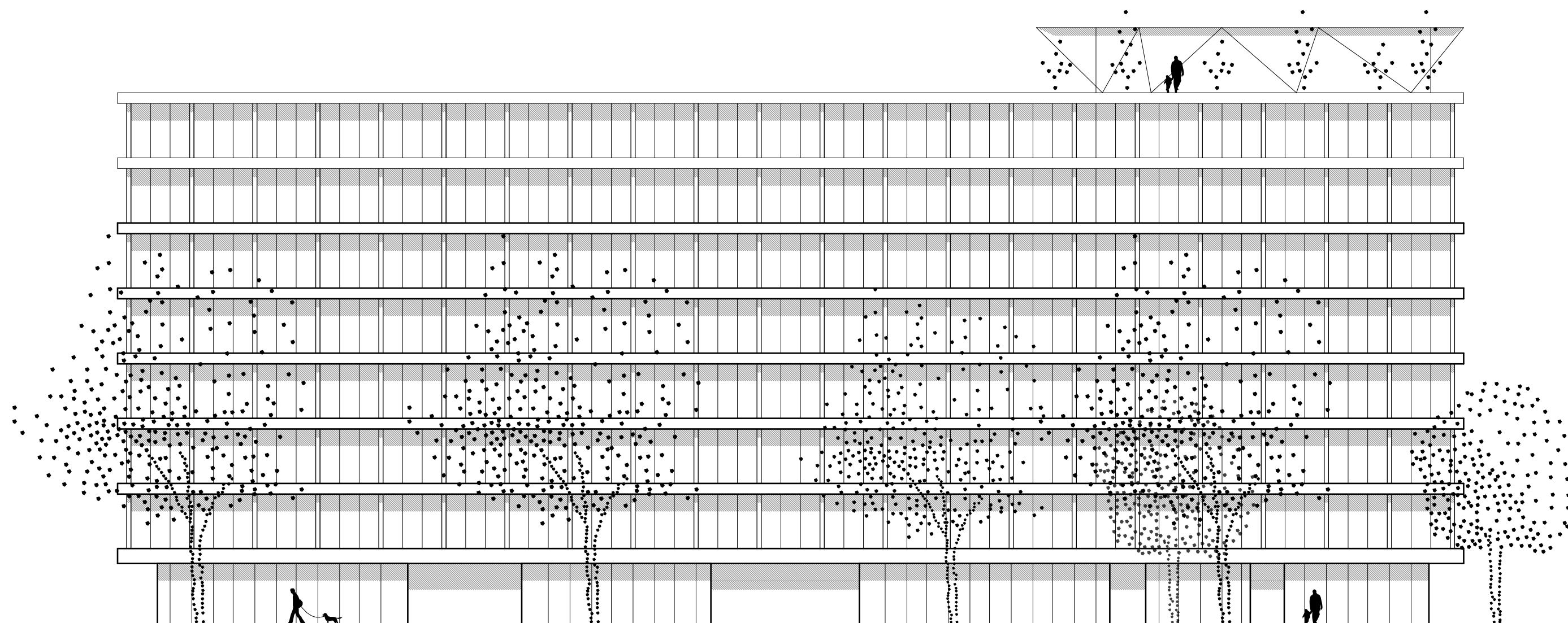
Die Absturzicherung wird mit einem raumhohen Stahlnetz erstellt.



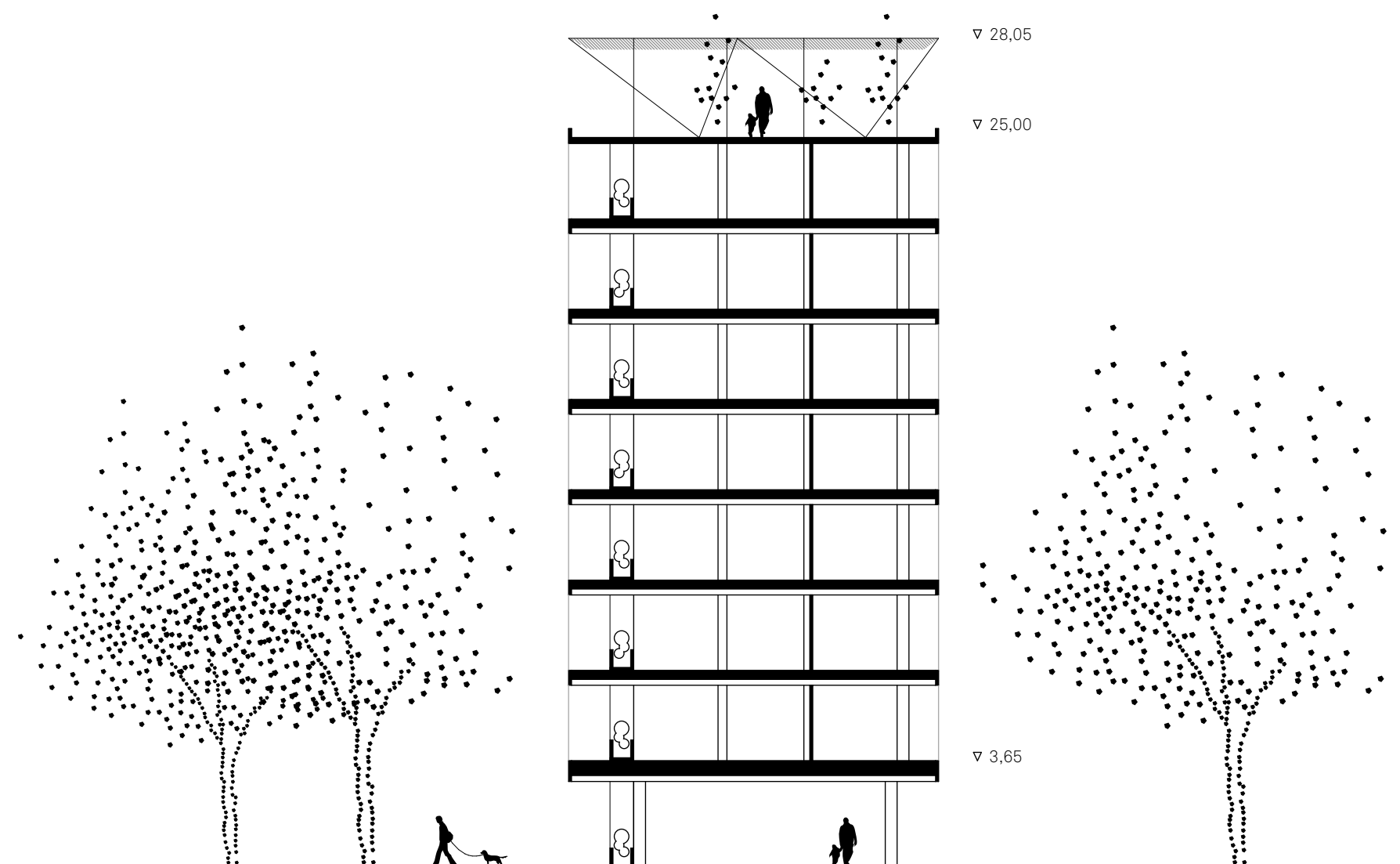
Grundriss Wohnungen  
1:100



Grundriss OGs  
1:200



Ansicht Ost  
1:200



Schnitt  
1:200