

Veranda
Die Nachbarschaft des dichten Genoss'innenblockes entsteht auf der Veranda am Hof.

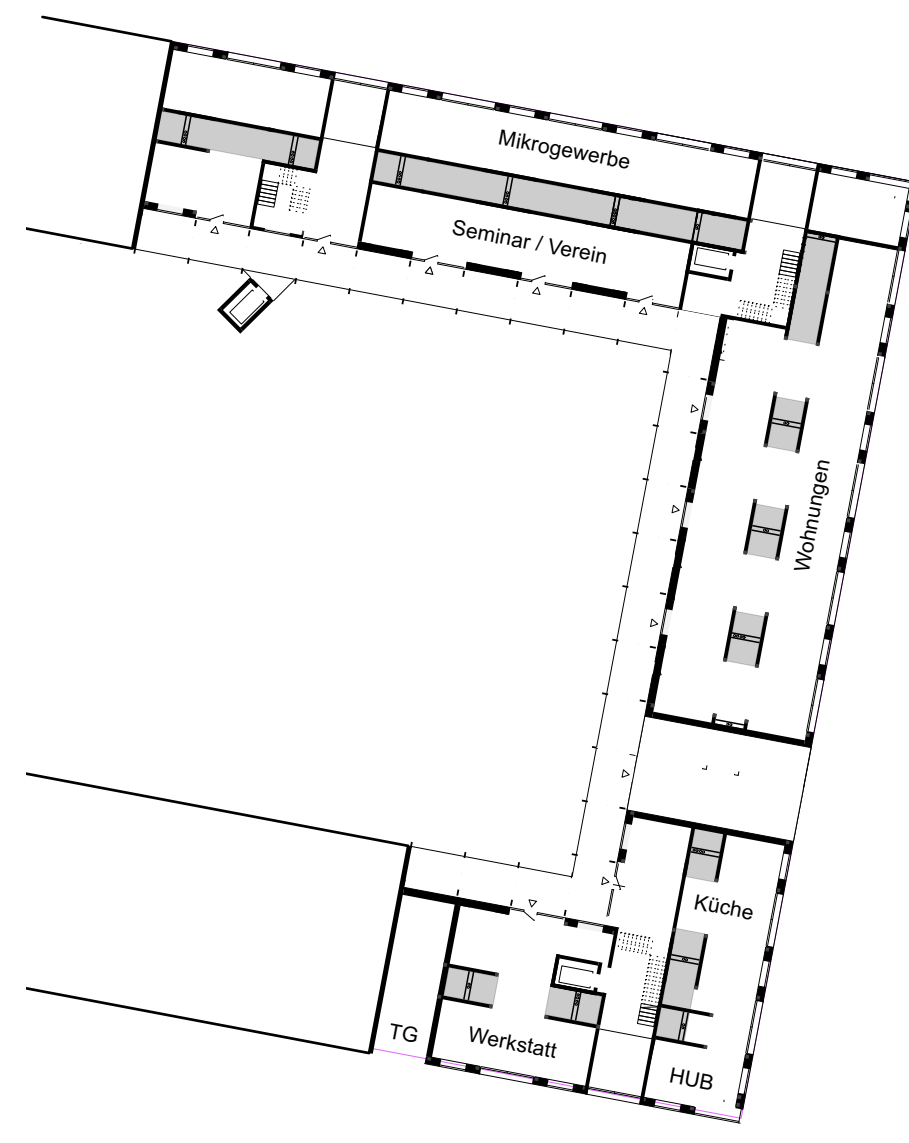
Vier Kombiräume je Wohnung
Eine Basiswohnung hat vier zuschaltbare Zimmer. Wachstumspuffer werden temporär gemeinschaftlich oder als vermietbare Apartments genutzt.

Doppelschließung
Jeder Kombiraum kann sowohl direkt über die beiden anliegenden Wohnungen, als auch über die Veranda erschlossen werden. Doppelpuffer können temporär als Apartments vermietet werden

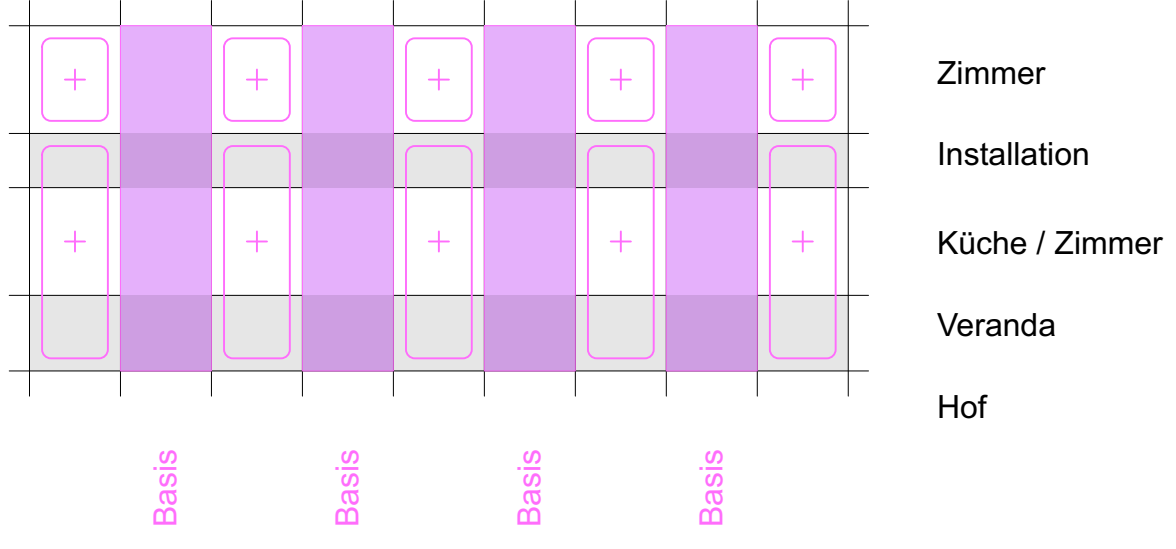
Cluster
Durch die Verkettung der Außenräume und der zugehörigen Wohnungen werden Regularien an die starre Außengrenze

des entstehenden Clusters verschoben - innere Anpassungen sind einfach möglich. Die Hoheit über die wohnungsvorgelagerte Verandazone verbleibt bei den Bewohnenden, sodass der Grad der Schwelle zu den Nachbarn oder zum Verandazimmer justierbar ist,

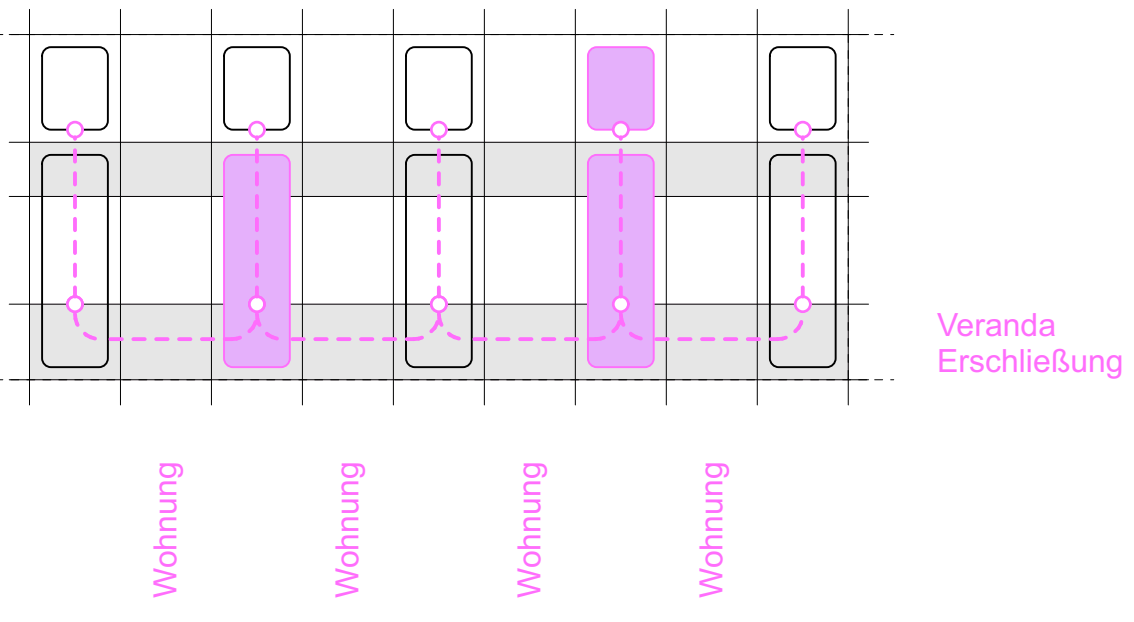
Einfache Adaptivität
Durch die Reduktion der Anforderungen an die Wohnungsgrenzen sind Veränderungen mit einfachen Bauelementen möglich: Eine Tür durch Aufdopplung verschlossen werden. Die optionale Naßzelle hält Installationen in der Wand bereits vor - Elemente müssen nur noch angehängt werden.



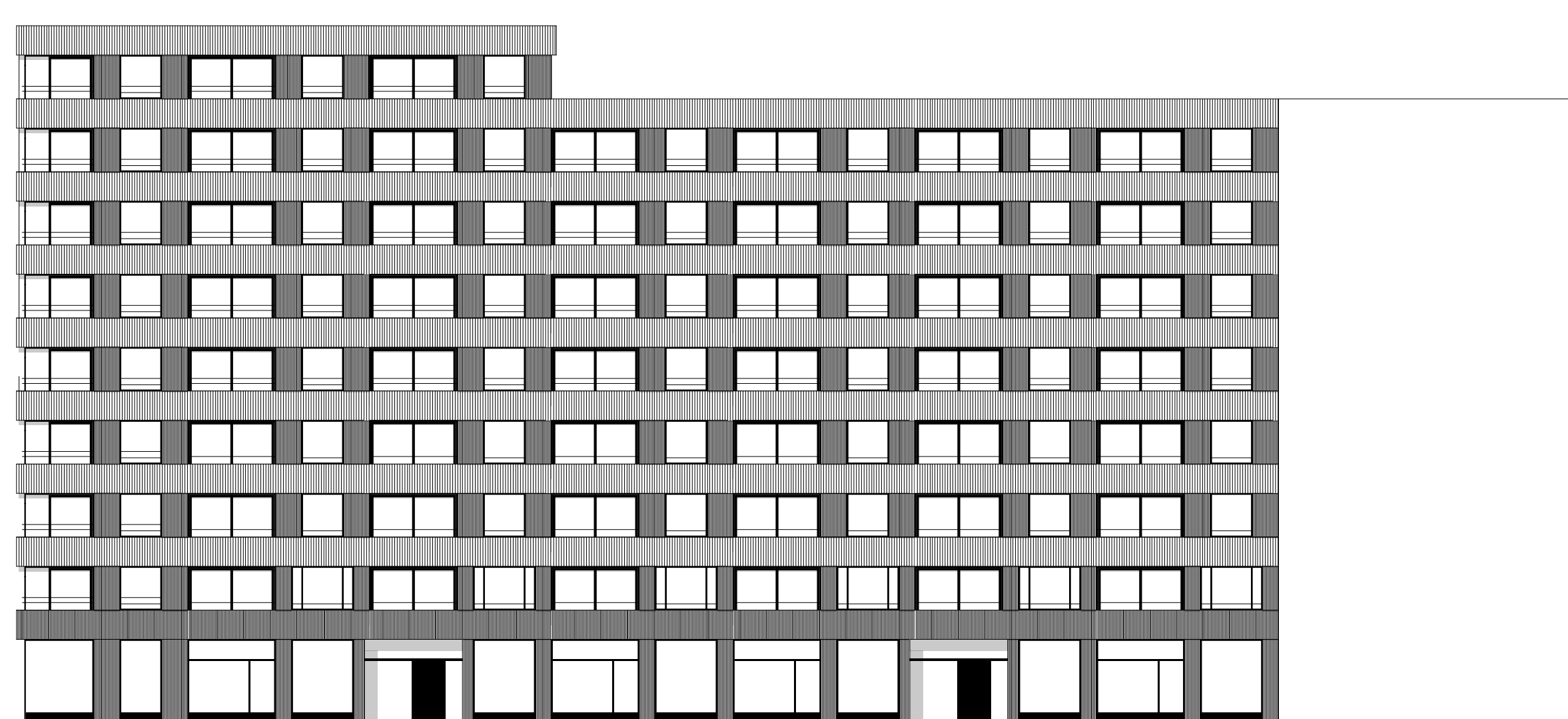
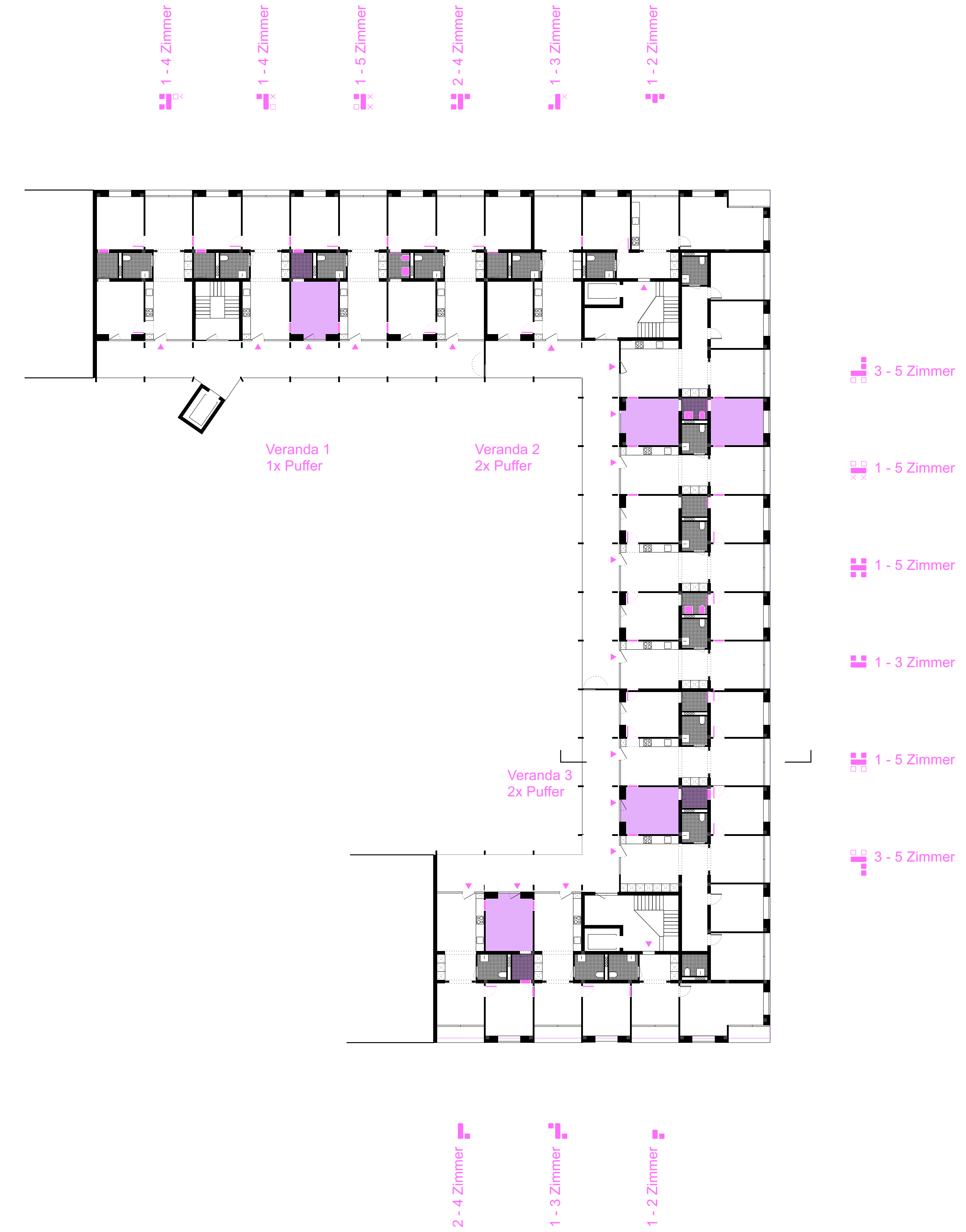
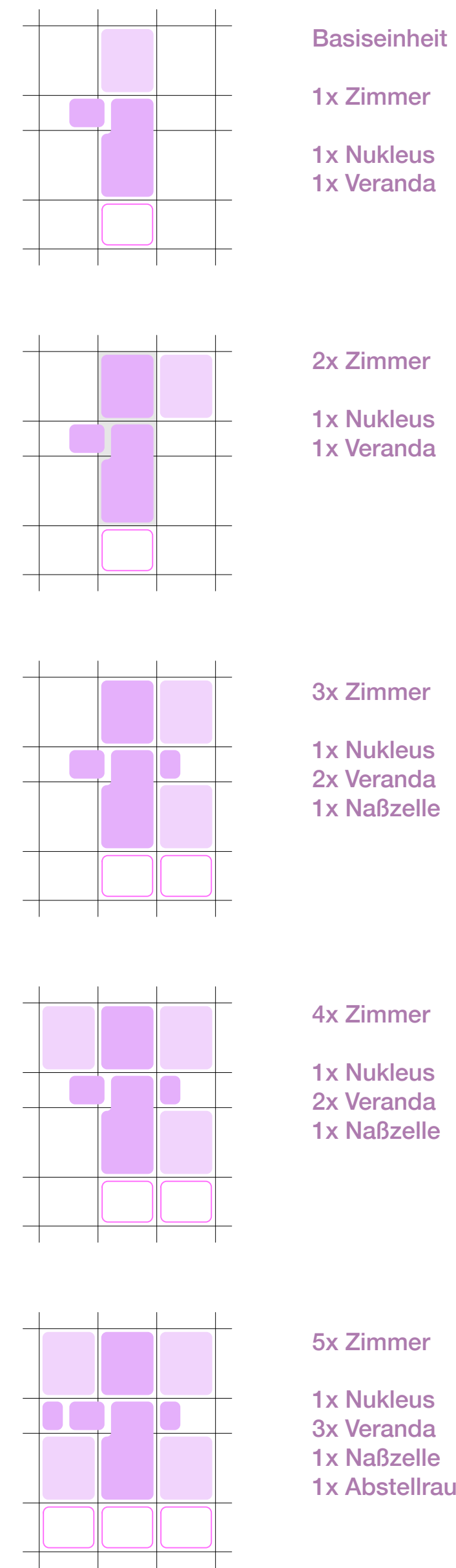
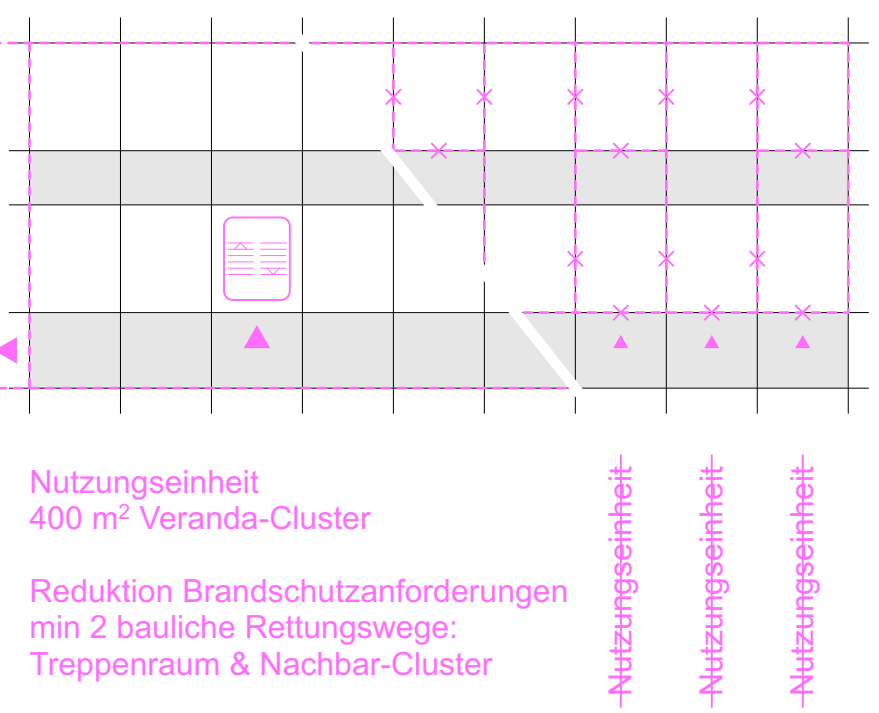
Vier Kombiräume je Basiswohnung



Doppelschließung



Cluster



+ 27.90
+ 25.00