

IST NICHT NUR EIN WOHNPROJEKT

Es ist ein projekt für die gemeinschaft, für die nachbarschaft, für die stadt, für die identität und für den planeten.

01 FORMGEBUNG UND STADT

01 DIE UMSETZUNG DER IDEE

01 Verstepung
Das Gebäude wird als Volumen entworfen, das durch das Hochziehen eines Fußbodens von 13,5 Metern Breite entsteht, der dem Grundriss des Blocks folgt und bis zu den zulässigen Höhenreicht.

02 Unterteilen
Das Gebäude wird als Volumen entworfen, das durch das Hochziehen eines Fußbodens von 13,5 Metern Breite entsteht, der dem Grundriss des Blocks folgt und bis zu den zulässigen Höhenreicht.

03 Abzug
Es wird der Unterschied in der bezogenen Fläche des Volumens abgezogen, um die an der Fassade zu erreichen. Die entstehenden Räumlichkeiten werden in gemeinschaftlichen Bereichen.

04 Verbindung
Es wird eine Kontinuität des halbbüchlichen Gemeinschaftsbereichs geschaffen, der vom Erdgeschoss bis zum Dachgeschoss durch jede Ebene des Gebäudes verläuft und bis zur Dachterrasse.

WOHNUNGEN

00
EDERGESSCHOSS

01
OBERGESCHOSS

02
OBERGESCHOSS

03 Gelegenheits
OBERGESCHOSS

04 Gelegenheits
OBERGESCHOSS

05 Gelegenheits
OBERGESCHOSS

06
OBERGESCHOSS

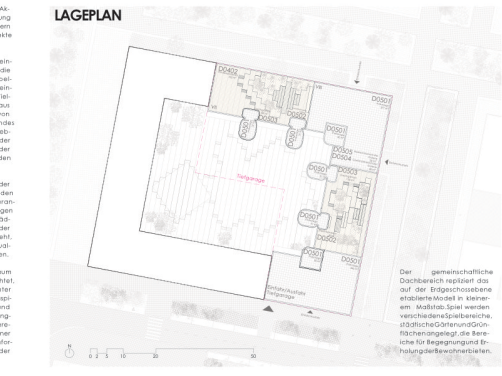
07
OBERGESCHOSS

Das Projekt

Das Projekt wird von der gründerzeitlichen Idee geleitet, qualitativ hochwertigen Wohnraum zu schaffen, der nicht nur den unterschiedlichen Bedürfnissen der Bewohner gerecht wird, sondern auch deren Entwicklung berücksichtigt. Mit der Priorität, so vielen Menschen wie möglich, einen gemeinschaftlichen und funktionellen Raum zu schaffen, der die organische Wachstum ermöglicht und gleichzeitig die Nutzung des Grundraums optimiert. Diese wohnungsbezogenen Standards, die den ökologischen Anspruch des Projekts gerecht werden, werden zusätzlich durch die Implementierung von grünen öffentlichen Bereichen verstärkt. Die Einbindung des durchgängigen öffentlichen Bereichs bis zum Dachgeschoss ist eine wichtige soziale Komponente, die den Wohnungsgenuss für die gesamte Wohnbevölkerung sicherstellt.

LAGEPLAN

Das Projekt, das die Strukturen der Gemeinschaftsstruktur in der Wohnfläche und der öffentlichen Bereiche, die Neuanforderungen des Viertels und der Stadt mit individuellen Anforderungen, individueller Ausstattung und individueller Gestaltung, die im Laufe der Jahre weiterentwickelt wird.



ERDGESCHOSS



02 WOHNUNGSKONZEPT

KOMBIRÄUME

01 Als eigenständige Wohneinheit
Die Kombiräume in dieser Größe sind als eigenständige Wohneinheiten zu betrachten, die die Anforderungen an die Wohnqualität erfüllen.

02 Als Teil einer Wohnung
Als zweite Nutzungsoption können die Kombiräume als Teil einer Wohnung genutzt werden, was die Flexibilität der Nutzung erhöht.

03 Als Raum, von mehreren Parteien genutzt
Als letzte für den Kombiraum vorgesehenen Nutzungsoption ist die gemeinsame Nutzung durch mehrere Parteien, was die Flexibilität der Nutzung erhöht.

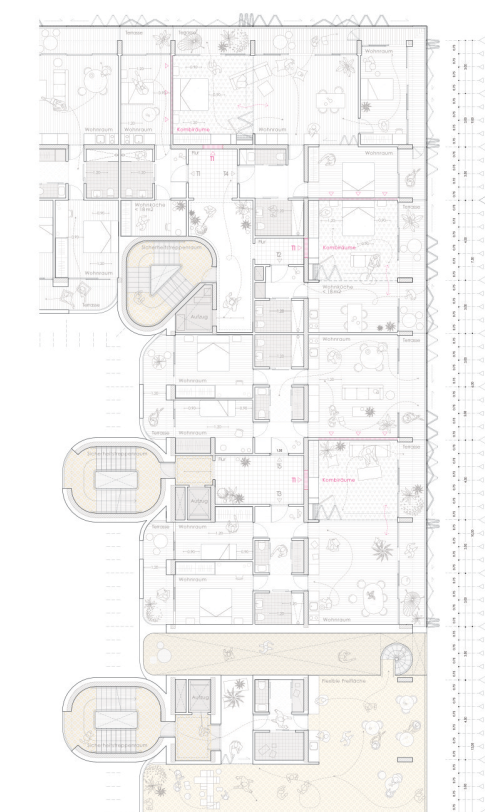
REGELGRUNDRISS



Wohnungen von hoher Qualität mit klar abgegrenzten Tagen- und Nachtbereichen, die entsprechenden separaten Annehmlichkeiten organisieren.

Als Wohnungseinheit, die einen flexiblen Raum oder einen Kombiraum, Großzügige Außenbereich und einen Zugang von jedem Wohnraum der Wohnung sicherstellen.

WOHNKONZEPT



03 FASSADE UND NACHHALTIGKEIT

STRUKTURELLE UND KONSTRUKTIVE RATIONALITÄT

Nachhaltige Gestaltung und Herstellung
Die Materialien werden aus der Sichtbarkeit der Ressourcen in der Region ausgewählt, um den CO2-Fußabdruck zu reduzieren.

Systemischer Aufbau
Es wird ein System entwickelt, das die Flexibilität und die Anpassbarkeit des Gebäudes ermöglicht, um die Bedürfnisse der Bewohner zu erfüllen.

Ökologische Wirkung
Die ökologische Wirkung des Gebäudes wird durch die Verwendung von nachhaltigen Materialien und die Integration von grünen Flächen erreicht.

Resilienz und Widerstandsfähigkeit
Das Projekt wird durch die Verwendung von robusten Materialien und die Integration von Schutzmaßnahmen für die Bewohner geschützt.

ANSICHT



SCHNITT

