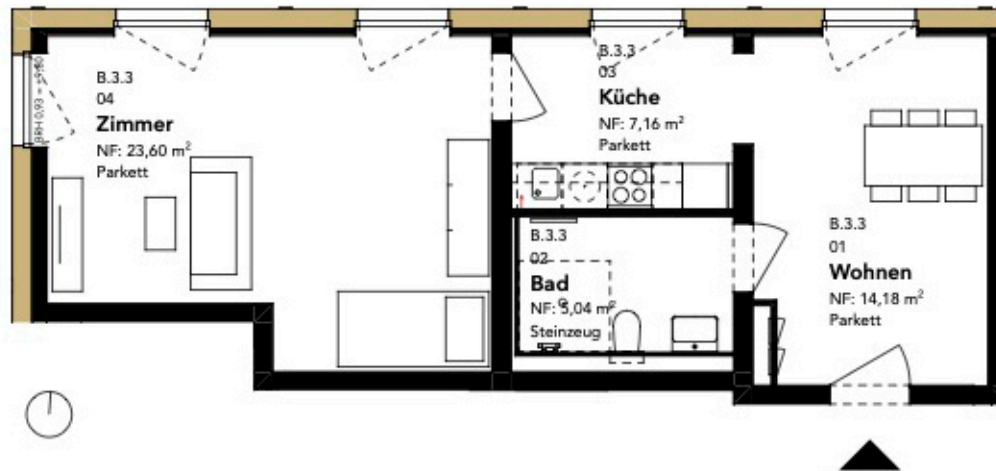


# Wohnung B.3.3

Fördermodell: KMB (ohne Einkommensgrenze)

2-Zimmer, 49,98m<sup>2</sup>

3.OG - Südgebäude



## Konditionen:

Mindestbelegung:	1 Personen
zu zeichnende Geschäftsanteile:	140 Anteile (€ 70.000,00)
Nutzungsentgelt:*	€ 627,25
Betriebsvorauszahlung:	€ 79,47
Heizkostenvorauszahlung:	€ 119,95
Umlage Gemeinschaftseinrichtungen mtl:**	€ 19,99
Umlage Mobilität mtl:**	€ 12,99
Mnet Anschluss Wohneinheit:	€ 26,76
<b>GESAMT:</b>	<b>€ 886,42</b>

Hinweis: die eingebaute Duschwand muss abgelöst werden (Kosten: 900,-€)

\* Das Nutzungsentgelt entspricht einer Netto-Kalt-Miete. Kosten für Heizung, Wasser, Müllentsorgung, Reinigungen etc. werden per Betriebskostenabrechnung separat berechnet.

\*\* Mit der Umlage ist die unentgeltliche Nutzung von Gemeinschaftsräumen und Mobilitätsangeboten im Projekt abgedeckt.