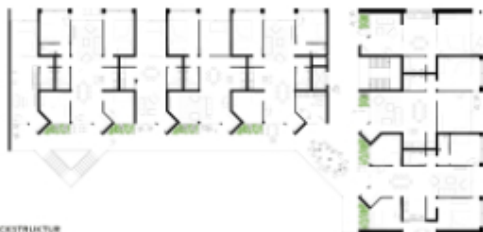




LAGEPLAN 1:500



REGELGESCHOSS OG 1:200

FLEXIBLE BLOCKSTRUKTUR MIT WISSENSCHEN HOCHPUNKT

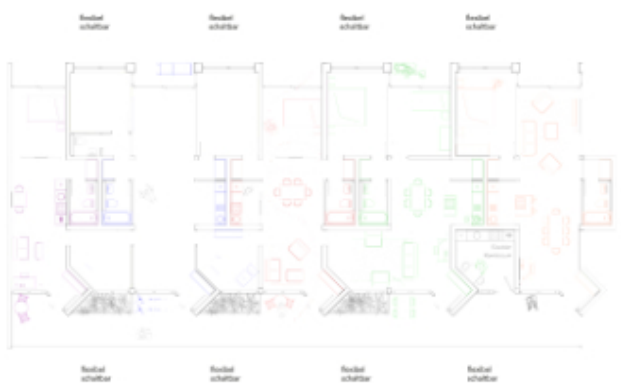
Der Entwurf folgt dem Rahmen des geplanten ausfließen und betrachtet den Block als Superblock. Zum Stadtraum ist das Volumen der Blockkörper durch Loggien gegliedert und durch einen alternativen Hochpunkt bestimmt, der der Gemeinschaft dient. Laubengänge mit vönerig dimensionierten Treppen und schichtartigen Erschließungsformen sind die kommunikative Rückgrat im Inneren. Der Superblock bietet hohe Flexibilität und Gestaltungsspielraum für einzelne und zukünftige Entwicklungen. Dadurch können Schutzbäume mit geschlossenen und offenen Grundrisstypen integriert werden. Die Wohnungen lassen eine soziale Vernetzung in den Etagen und sind von der 1. Zimmer bis zur 5. Zimmerwohnung flexibel verteilbar. Die volle Ausnutzung des Volumens bis zur Grenze von 25 m mit gleichwertigen Geschosse ohne Überhöhung der Hochhausgrenze ist eine hohe Effizienz. Die Wohnungen sind mit dem städtischen Außenraum und dem Laubengang im Blockkörper verbunden, so dass ein Durchdringen in zentraler Perspektive entsteht. Es entstehen dadurch private und öffentliche Momente in den Wohnungen, die von den Bewohnern individuell konfiguriert werden können.



SCHNITT AA 1:200



ANSICHT OST 1:200



FOLIOGRUNDRISS WOHNUNG 1:100



GRUNDRISS EG 1:500